

Төсвийн бодлогын арга хэмжээнүүдийн  
Монгол улсын хөдөлмөрийн зах зээлд  
ҮЗҮҮЛЭХ НӨЛӨӨ

Г. Рагчаасүрэн  
Гэрэгэ Партнерс/ERI  
13.03.2018

# **Агуулга**

**I. Динамик загвар**

**II. Тоон мэдээлэл**

**III. Түүхэн симуляци**

**IV. Суурь болон алтернатив симуляци**

**V. Симуляцийн үр дүн - харьцуулалт**

**VI. Дүгнэлт**

# Динамик CGE загвар

## Судалгааны арга:

Жижиг нээлттэй эдийн засгийн **PEP-1-t** динамик  
**CGE загварын өргөтгөл**

Decaluwe, Lemelin, Robichaud and Maisonnave (2013)

## Динамик CGE загвар (үргэлжлэл)

- Жижиг нээлттэй эдийн засаг
- Олон сектортой (үйлдвэрлэгчтэй)
- Капитал, хөдөлмөр гэсэн үндсэн хүчин зүйлстэй
- Хөдөлмөр нь хүйсээр, ажил мэргэжлээр задардаг
- Нэг төлөөлөгч өрхтэй
- Агентууд (өрх, ЗГ, бусад орнууд) хоорондоо э.з-ийн харилцаанд орно.

## Динамик CGE загвар (үргэлжлэл)

- Олон тооны (шууд ба шууд бус) татварын элементүүдийг агуулдаг
- Нийгмийн тооцооллын матриц (Social Accounting Matrix)-ийг ашигладаг

**II. Тоо мэдээлэл:**

**Монгол улсын 2014 оны Нийгмийн  
Тооцоололын Матриц (SAM)**

# Social Accounting Matrix (SAM)

- CGE загварын тоон өгөдлийн сан;
- Тухайн оны эдийн засгийн ерөнхий зураглалыг харуулдаг.

# Монгол улсын 2014 оны SAM

## Ашигласан эх сурвалж:

- Ашиглалтын хүснэгт
- Нөөцийн хүснэгт
- Татварын хүснэгтүүд
- Монгол Улсын Нэгдсэн төсөв
- Төлбөрийн тэнцэл
- Ажиллах хүчний судалгаа



## SAM

- Макро SAM
- Микро SAM  
(Салбар, бүтээгдэхүүнээр  
задалсан)



# SAM 2014 дансууд

Салбар (19)		Бүтээгдэхүүн (23)		Агентууд (3)	
1.	ХАА	1.	ХАА	1.	Өрх
2.	Уул уурхай	2.	Уул уурхай	2.	Засгийн газар
3.	Боловсруулах үйлдвэр	3.	Бусад боловсруулах үйлдвэр	3.	Гадаад сектор
4.	Цахилгаан	4.	Архи, ундаа		<b>Татвар (3)</b>
5.	Ус, хог хаягдал	5.	Тамхи	1.	Шууд татвар
6.	Барилга	6.	Нефт, кокс, цөмийн түлш	2.	Импортын тариф
7.	Худалдаа	7.	Тээврийн хэрэгсэл	3.	Бүтээгдэхүүний цэвэр татвар
8.	Зочид буудал, н/хоол	8.	Цахилгаан		<b>Үйлдвэрлэлийн хүчин зүйлс (2)</b>
9.	Тээвэр, агуулах	9.	Ус, хог хаягдал	1.	Хөдөлмөр
10.	Мэдээлэл, холбоо	10.	Барилга	2.	Капитал
11.	Санхүү, даатгал	11.	Худалдаа		<b>Хадгаламж – Хөрөнгө оруулалт (1)</b>
12.	Үл хөдлөх хөрөнгө	12.	Зочид буудал, н/хоол		Хадгаламж – Хөрөнгө оруулалт
13.	Мэргэжлийн, ШУ-ы	13.	Тээвэр, агуулах		<b>Ажил мэргэжил (10) хүйс бүрээр</b>
14.	Удирдлагын ү/а	14.	Мэдээлэл, холбоо	1.	Менежер
15.	Төрийн удирдлага	15.	Санхүү, даатгал	2.	Мэргэжилтэн
16.	Боловсрол	16.	Үл хөдлөх хөрөнгө	3.	Техникч болон туслах мэргэжилтэн
17.	Эрүүл мэнд	17.	Мэргэжлийн, ШУ-ы ү/а	4.	Контор, үйлчилгээний ажилтан
18.	Урлаг, үзвэр	18.	Удирдлагын ү/а	5.	Худалдаа, үйлчилгээний ажилтан
19.	Бусад үйлчилгээ	19.	Төрийн удирдлага	6.	Хөдөө аж ахуй, ой, загас агнуурын мэргэшсэн ажилтан
		20.	Боловсрол	7.	Үйлдвэрлэл, барилга, гар урлал, холбогдох ажилтан
		21.	Эрүүл мэнд	8.	Машин механизм, төхөөргийн операторч, угсрагч
		22.	Урлаг, үзвэр	9.	Энгийн ажил мэргэжил
		23.	Бусад үйлчилгээ	10.	Засгийн газрын үйлчилгээний ажилтан

## Макро SAM 2014 (ДНБ-д эзлэх %)

	ХӨД	КАП	ӨРХ	ЗГ	ШТ	ИТ	БТ	ГС	САЛ	БҮТ	ЭКС	ХО	НИЙТ
<b>ХӨДӨЛМӨР</b>									26.3				26.3
<b>КАПИТАЛ</b>								0.03	63.8				63.8
<b>ӨРХ</b>	26.3	56.8		11.1				2.8					97.1
<b>ЗАСГИЙН ГАЗАР</b>			4.7		13.4	1.6	7.7	0.3	0.5		0.001		28.2
<b>ШУУД ТАТВАР</b>			13.4										13.4
<b>ИМП ТАРИФ</b>										1.6			1.6
<b>БҮТ - ТАТВАР</b>										7.7			7.7
<b>ГАДААД СЕКТОР</b>		7.1	2.8	0.03						54.5			64.4
<b>САЛБАР</b>										138.3	47.5		185.8
<b>БҮТЭЭГДЭХҮҮН</b>			55.4	13.0					95.1	16.8	3.4	35.2	218.9
<b>ЭКСПОРТ</b>								50.9					50.9
<b>ХАДГАЛАМЖ-ХО</b>			20.8	4.1				10.4					35.2
<b>НИЙТ</b>	26.3	63.8	97.1	28.2	13.4	1.6	7.7	64.4	185.8	218.9	50.9	35.2	

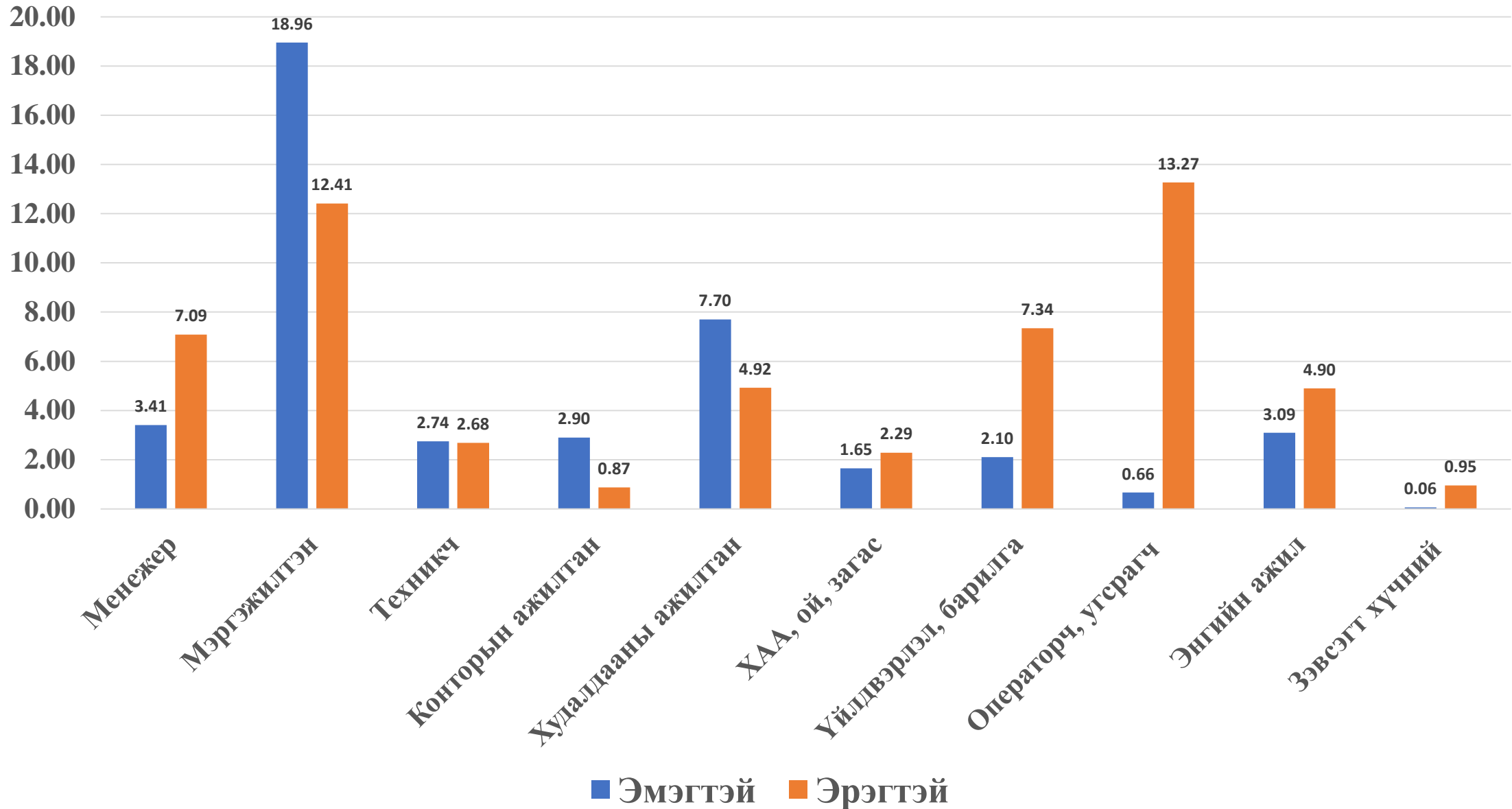
# Үйлдвэрлэлийн бүтэц

Салбар	Хөдөлмөр	Капитал	Нэмэгдсэн өртөг	Нэмэгдсэн өртөг/ үйлдвэрлэл	Хөдөлмөрийн багтаамж	Капиталын багтаамж
ХАА	4.0	19.4	14.9	71.5	7.9	92.1
Уул уурхай	13.1	19.8	17.8	38.5	21.4	78.6
Боловсруулах үйлдвэр	5.8	11.3	9.7	36.4	17.3	82.7
Цахилгаан	3.1	0.9	1.6	37.1	59.0	41.0
Ус, хог хаягдал	0.9	0.2	0.4	35.0	61.8	38.2
Барилга	5.7	4.6	4.9	22.0	33.6	66.4
Худалдаа	11.7	13.1	12.7	64.7	26.9	73.1
Зочид буудал, н/хоол	1.6	0.7	1.0	38.6	48.4	51.6
Тээвэр, агуулах	6.5	5.1	5.5	40.1	34.4	65.6
Мэдээлэл, холбоо	2.5	2.4	2.5	54.0	29.2	70.8
Санхүү, даатгал	4.8	5.3	5.2	78.3	27.2	72.8
Үл хөдлөх хөрөнгө	0.7	10.2	7.4	75.9	2.6	97.4
Мэргэжлийн, ШУ-ы ү/а	3.4	2.1	2.5	55.1	40.1	59.9
Удирдлагын ү/а	1.7	0.8	1.0	33.3	48.4	51.6
Төрийн удирдлага	12.5	1.3	4.5	59.9	80.4	19.6
Боловсрол	13.7	1.4	5.0	76.5	80.6	19.4
Эрүүл мэнд	6.0	0.4	2.1	60.6	85.0	15.0
Урлаг, үзвэр	1.2	0.2	0.5	62.1	74.3	25.7
Бусад үйлчилгээ	1.2	0.8	0.9	45.1	39.4	60.6
<b>Нийт</b>	<b>100.0</b>	<b>100.0</b>	<b>100.0</b>			

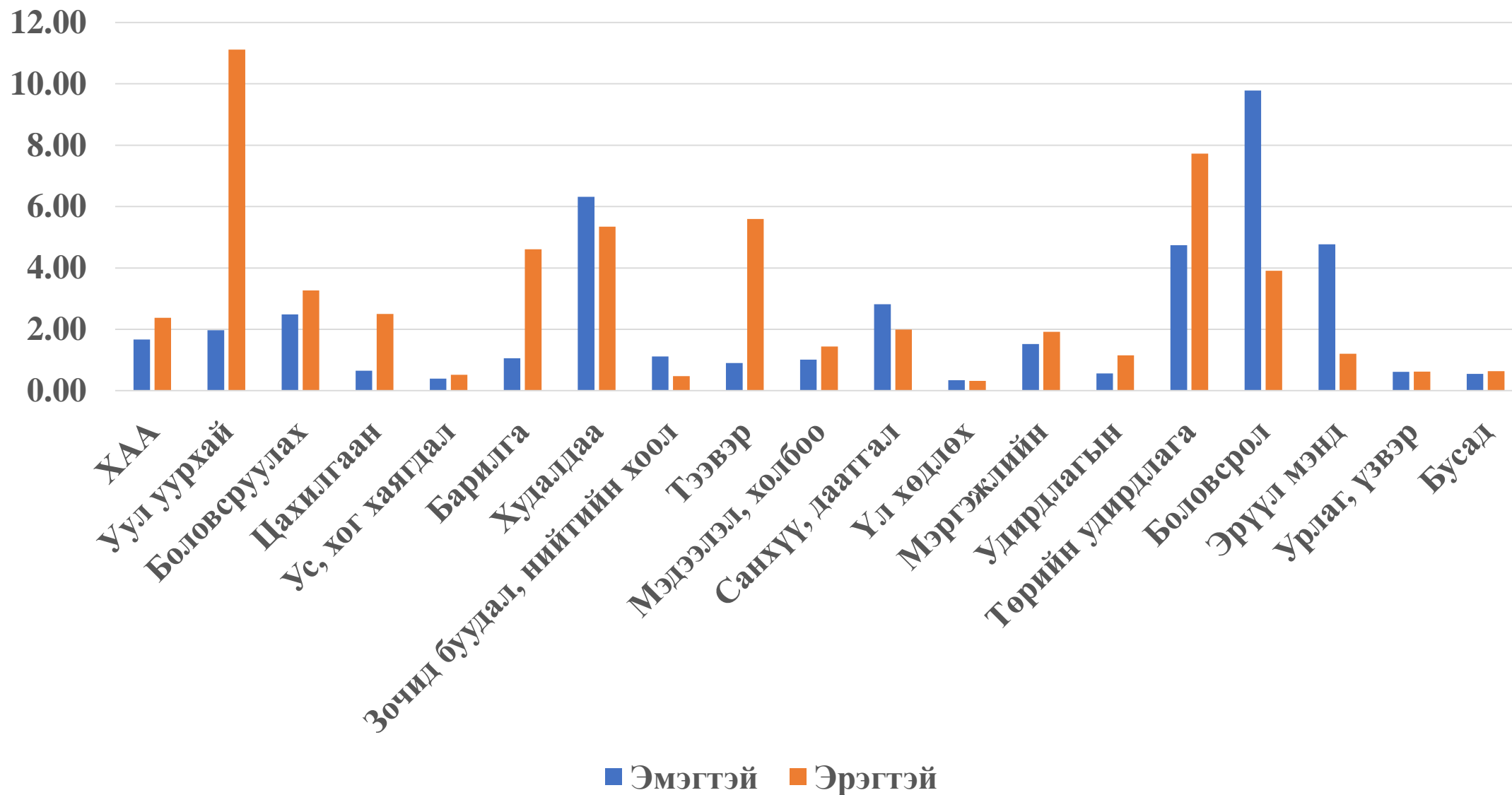
## Хөдөлмөрийн зардлын бүтэц (мэргэжил, хүйсээр, %)

Мэргэжлийн ангилал (ISCO-08)	Эрэгтэй	Эмэгтэй	Нийт
Менежер	7.1	3.4	10.5
Мэргэжилтэн	12.4	19.0	31.4
Техникч	2.7	2.7	5.4
Контор/ажил	0.9	2.9	3.8
Худалдаа	4.9	7.7	12.6
ХАА, ой, загас	2.3	1.7	3.9
Үйлдвэр, барилга	7.3	2.1	9.4
Оператор угсрагч	13.3	0.7	13.9
Энгийн ажил	4.9	3.1	8.0
Зэвсэгт хүчний	1.0	0.1	1.0
<b>Нийт</b>	<b>56.7</b>	<b>43.3</b>	<b>100.0</b>

# Хөдөлмөрийн зардлын бүтэц (мэргэжил, хүйсээр, %)



# Хөдөлмөрийн зардлын бүтэц (салбар, хүйсээр, %)





Хүйс	Мэргэжил	Санхүү, даатгал	Үл хөдлөх	Мэргэжлийн	Удирдлагын	Төрийн удирдлага	Боловсрол	Эрүүл мэнд	Урлаг, үзвэр	Бусад	
Эмэгтэй	Менежер	11.1	0.0	2.8	7.9	5.0	2.4	0.7	5.9	4.1	
	Мэргэжилтэн	26.0	38.5	30.5	14.9	14.3	54.7	59.2	25.4	6.2	
	Техникч	5.0	13.1	6.7	2.7	7.8	0.6	5.8	2.8	0.8	
	Контор/ажил	12.4	0.0	3.1	2.2	6.6	1.8	1.4	4.2	1.3	
	Худалдаа	0.2	0.0	0.0	0.9	0.9	5.5	6.5	3.6	21.3	
	ХАА, ой, загас	0.0	0.0	0.0	0.6	0.0	0.0	0.0	0.4	0.0	
	Үйлдвэрлэл, барилга	0.0	0.0	0.0	0.0	0.0	0.1	0.1	0.1	0.3	8.0
	Оператор угсрагч	0.0	0.0	0.0	1.3	0.0	0.0	0.5	0.0	0.9	
	Энгийн ажил	3.9	0.0	1.2	2.3	3.0	6.3	5.6	6.9	3.7	
	Зэвсэгт хүчний	0.0	0.0	0.0	0.0	0.5	0.0	0.0	0.0	0.0	
Эрэгтэй	Менежер	6.6	28.1	5.9	21.3	13.3	1.9	1.5	10.1	3.6	
	Мэргэжилтэн	17.3	0.0	35.6	8.2	13.3	15.0	10.2	24.3	11.2	
	Техникч	2.8	11.4	9.2	2.7	7.1	0.6	0.5	4.4	7.6	
	Контор/ажил	6.0	0.0	0.3	2.8	0.9	0.4	0.6	1.0	0.0	
	Худалдаа	2.4	0.0	0.0	13.6	7.1	1.3	0.3	1.6	7.1	
	ХАА, ой, загас	0.0	0.0	0.0	0.0	0.0	0.1	0.0	0.0	0.2	
	Үйлдвэрлэл, барилга	0.0	0.0	0.0	1.4	1.9	1.7	0.6	0.0	15.0	
	Операторч, угсрагч	4.9	0.0	1.8	12.4	6.8	0.8	4.5	0.2	3.7	
	Энгийн ажил	1.4	8.8	3.1	4.8	3.8	6.8	2.0	8.7	5.4	
	Зэвсэгт хүчний	0.0	0.0	0.0	0.0	7.6	0.0	0.0	0.0	0.0	



# Гадаад худалдааны бүтэц

Бүтээгдэхүүн	Экспорт (нийт экспортод эзлэх %)	Импорт (нийт импортод эзлэх %)	Экспорт/үйлдвэрлэл (%)	Импорт/хэрэглээ (%)
ХАА	3.8	0.9	9.6	2.9
Уул уурхай	73.2	0.3	95.3	9.1
Бусад боловсруулах үйлдвэр	9.9	49.4	22.5	62.5
Архи, ундаа	0.0	0.8	0.1	13.1
Тамхи	0.0	0.9	6.2	60.9
Нефт, кокс, цөмийн түлш	5.3	18.4	82.7	95.0
Тээврийн хэрэгсэл	0.0	7.8	10.2	100.0
Цахилгаан	0.0	2.0	0.1	19.2
Барилга	0.3	1.3	0.8	3.6
Зочид буудал, н/хоол	0.7	1.2	13.9	25.0
Тээвэр, агуулах	3.4	2.2	13.1	9.9
Мэдээлэл, холбоо	0.2	1.3	3.0	18.1
Санхүү, даатгал	0.3	2.2	2.1	16.8
Үл хөдлөх хөрөнгө	0.1	0.3	0.4	1.9
Мэргэжлийн, ШУ-ы ү/а	2.3	8.5	19.6	50.9
Удирдлагын ү/а	0.0	0.2	0.3	2.8
Боловсрол	0.1	1.4	0.9	11.7
Эрүүл мэнд	0.0	0.9	0.5	13.5
Бусад үйлчилгээ	0.3	-	9.4	-
<b>Нийт</b>	<b>100.0</b>	<b>100.0</b>		

## Эрэлтийн бүтэц (%)

Бүтээгдэхүүн	Өрхийн хэрэглээ	ЗГ-ын хэрэглээ	Завсрын хэрэглээ	Тээвэр, худалдааны нэмэгдэл	ХО	Эргэлтийн хөрөнгийн өөрчлөлт
ХАА	21.5	-	35.3	-	16.9	16.5
Уул уурхай	0.4	-	5.4	-	-	-0.2
Бусад боловсруулах үйлдвэр	30.5	-	45.7	-	10.9	3.7
Архи, ундаа	84.7	-	12.5	-	-	2.7
Тамхи	97.1	-	0.6	-	-	1.0
Нефт, кокс, цөмийн түлш	15.0	-	66.0	-	-	3.2
Тээврийн хэрэгсэл	36.6	-	37.4	-	24.6	1.4
Цахилгаан	8.3	-	91.7	-	-	-
Ус, хог хаягдал	15.0	55.8	29.1	-	-	-
Барилга	0.3	-	25.8	-	73.1	-
Худалдаа	-	-	-	100.0	-	-
Зочид буудал, н/хоол	46.6	0.2	42.8	-	-	-
Тээвэр, агуулах	18.9	0.1	52.5	16.6	-	-
Мэдээлэл, холбоо	56.2	0.2	41.2	-	-	0.03
Санхүү, даатгал	14.4	-	83.9	-	-	-
Үл хөдлөх хөрөнгө	61.5	-	38.1	-	-	-
Мэргэжлийн, ШУ-ы	3.3	5.7	69.9	-	11.0	-0.01
Удирдлагын ү/а	22.1	-	77.7	-	-	-
Төрийн удирдлага	3.3	88.9	7.7	-	-	-
Боловсрол	42.8	53.3	3.0	-	-	-
Эрүүл мэнд	34.1	59.0	6.5	-	-	-
Урлаг, үзвэр	32.7	49.0	18.2	-	-	-
Бусад үйлчилгээ	64.1	0.4	26.1	-	-	-

## Ш. Түүхэн симуляци (2014-2016)

## ДНБ зардлын аргаар (сая төг)

	2014	2016
Нэрлэсэн ДНБ	22,227,054	24,179,998
Хувийн хэрэглээ	12,587,627	12,725,248
ЗГ-ын зардал	2,893,298	3,452,502
Хөрөнгө оруулалт	7,818,433	7,053,085
Үндсэн хөрөнгийн хуримтлал	6,351,105	4,803,481
Эргэлтийн хөрөнгийн өөрчлөлт	1,467,328	2,249,604
Экспорт	11,613,413	12,128,722
Импорт	12,685,716	11,179,559

*Эх сурвалж: Үндэсний Статистикийн Хороо*

## Салбаруудын ДНБ болон ажил эрхлэлтийн өсөлт (%)

Салбар	ДНБ	Ажил эрхлэлт
ХАА	17.60	12.13
Уул уурхай	14.30	-6.83
Боловсруулах үйлдвэр	1.36	0.70
Цахилгаан	6.55	4.52
Усан хангамж, хог хаягдал	-8.69	-15.49
Барилга	-6.49	-11.96
Худалдаа	-10.17	1.47
Зочид буудал, нийтийн хоол	4.82	-12.30
Тээвэр, агуулах	17.08	-5.59
Мэдээлэл, холбоо	-4.16	1.69
Санхүү, даатгал	17.20	-4.37
Үл хөдлөх хөрөнгө	5.64	-27.27
Мэргэжлийн, ШУ-ы ү/а	-7.59	1.60
Удирдлагын ү/а	2.93	25.00
Төрийн удирдлага	2.97	12.25
Боловсрол	1.31	6.03
Эрүүл мэнд	1.85	9.33
Урлаг, үзвэр	12.29	-4.72
Бусад үйлчилгээ	3.39	-4.76

## Зарим эгзоген хувьсагчид (сая төг)

Эгзоген хувьсагч	2016
ЗГ-ын хөрөнгийн зардал	3,053,000
ЗГ-ын гадаад шилжүүлэг	351,454
ЗГ-аас өрхүүд рүү хийх шилжүүлэг	3,155,546
Өрхүүдээс ЗГ-луу хийх шилжүүлэг	727,320
Өрхүүдийн гадаад шилжүүлэг	191,208
ГС-оос ЗГ-луу хийх шилжүүлэг	127,922
ГС-оос өрхүүд рүү хийх шилжүүлэг	524,390
Шууд татварын орлого	2,626,229

*Эх сурвалж: Үндэсний Статистикийн Хороо, ОУВС – Article IV*

## Салбаруудын капиталын нөөц, хөдөлмөр хэмнэсэн технологид өгсөн шок (%)

	Капиталын нөөц	Хөдөлмөр хэмнэсэн технологи
ХАА	15.0	-10.0
Уул уурхай	10.0	20.0
Боловсруулах үйлдвэр	5.0	8.0
Цахилгаан	8.0	5.0
Ус, хог хаягдал	-20.0	40.0
Барилга	-6.5	-10.0
Худалдаа	-5.0	5.0
Зочид буудал, н/хоол	4.8	20.0
Тээвэр, агуулах	20.0	10.0
Мэдээлэл, холбоо	-4.2	0.0
Санхүү, даатгал	17.0	0.0
Үл хөдлөх хөрөнгө	10.0	30.0
Мэргэжлийн, ШУ-ы	6.0	-45.0
Удирдлагын ү/а	0.0	0.0
Төрийн удирдлага	5.0	5.0
Боловсрол	1.3	0.0
Эрүүл мэнд	-5.0	0.0
Урлаг, үзвэр	-20.0	60.0
Бусад үйлчилгээ	0.0	18.0

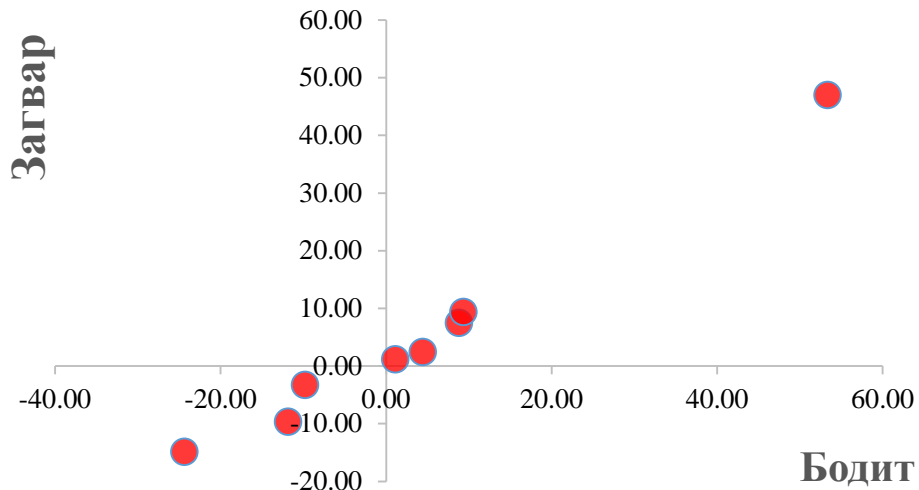
## Симуляцийн үр дүн: корреляцын коэффициент

Нэрлэсэн ДНБ-ий бүрэлдэхүүн хэсгүүд	0.992
Салбаруудын ДНБ-ий өсөлт	0.793
Салбаруудын ажил эрхлэлтийн өсөлт	0.879

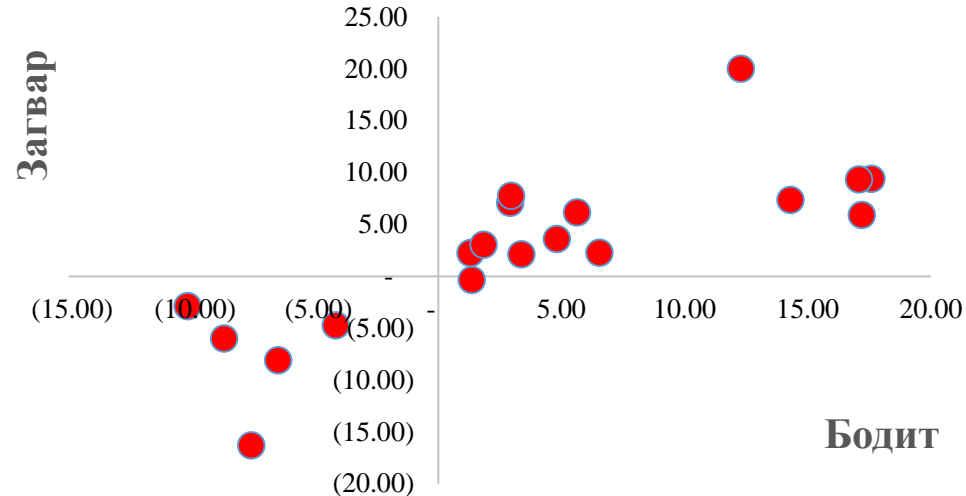


# Симуляцийн үр дүн: корреляцын коэффициент

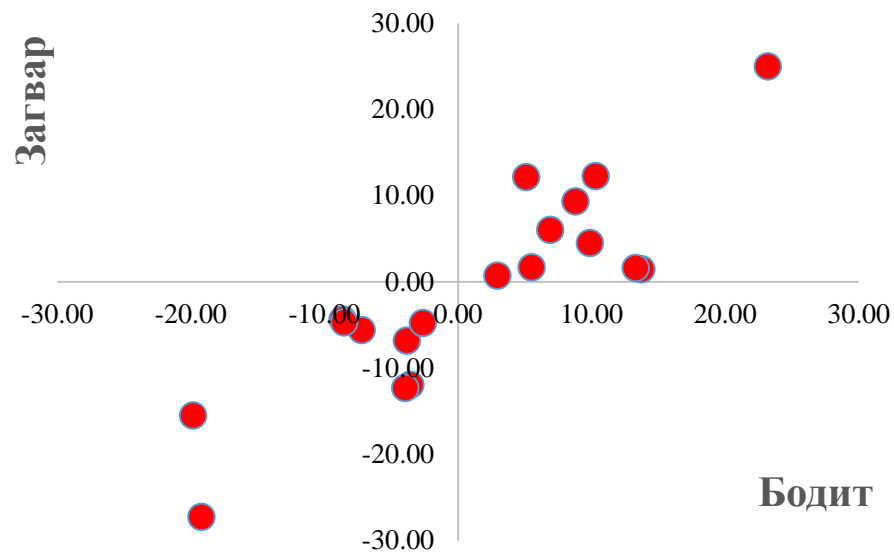
## Нэрлэсэн ДНБ-ий бүрэлдэхүүн хэсгүүд



## Салбаруудын ДНБ-ий өсөлт



## Салбаруудын ажил эрхлэлтийн өсөлт



**Суурь симуляци:**

Засгийн газар ОУВС-гийн өргөтгөсөн санхүүжилтийн хөтөлбөрийн  
хүрээнд төсвийн бодлогын арга хэмжээнүүдийг хэрэгжүүлнэ  
(2017-2021)

**Алтернатив симуляци:**

Төсвийн бодлогын арга хэмжээнүүд хэрэгжихгүй  
(2017-2021)

## Эдийн засаг, төсвийн гол үзүүлэлтүүд (сая.төг)

### Суурь хувилбар

	2017	2018	2019	2020	2021
ДНБ, з.з үнээр	26,047,698	27,688,048	31,390,874	35,022,690	39,305,316
Урсгал дансны тэнцэл	-1,146,112	-2,630,360	-4,269,040	-3,712,438	-3,301,704
Төсвийн алдагдал	2,789,531	2,276,695	1,672,011	1,141,353	681,231
ЗГ-ын өр	21,260,815	23,801,216	26,575,206	31,481,485	35,529,067
Төсвийн алдагдлын ДНБ-д эзлэх хувь (%)	10.7	8.2	5.3	3.3	1.7
ЗГ-ын өрийн ДНБ-д эзлэх хувь (%)	89.0	91.4	96.0	100.3	101.4
ХҮИ	6.3	6.5	7.0	6.5	6.1

# 1. Онцгой албан татвар болон импортын тарифын өөрчлөлт

- Согтууруулах ундаа болон тамхины онцгой албан татварыг 2018 онд 10 функтээр, 2019, 2020 онуудад 5 функтээр нэмэгдүүлнэ.
- Тамхины импортын тарифыг 2017 онд 5 хувиас 30 хувь болгож нэмэгдүүлнэ.
- Автомашины онцгой албан татварыг (насжилт, хөдөлгүүрийн багтаамжаас хамаарч) нэмэгдүүлнэ. Мөн, хосолсон болон LPG хөдөлгүүртэй автомашины онцгой албан татварыг бензин болон дизель хөдөлгүүртэй автомашины онцгой албан татварын 0 хувиас 50 хувь болгож нэмэгдүүлнэ.



**Бүтээгдэхүүний болон импортын татвараас олох ЗГ-ын орлого (сая.төг)**

<b>Хувилбар</b>	<b>2017</b>	<b>2018</b>	<b>2019</b>	<b>2020</b>	<b>2021</b>
Суурь	2,196,602	2,415,137	2,798,601	3,179,559	3,620,877
Алтернатив	2,147,395	2,279,344	2,588,065	2,858,696	3,185,522

Эх сурвалж: Рагчаасүрэн ба бусад (2017)

## 2. ХХОАТ болон НДШ-ийн өөрчлөлт

	2017	2018	2019	2020	2021
Татвараас чөлөөлөгдөх орлогын хэмжээ (төгрөг)	84000	120000	160000	200000	240000

НДШ-ийн хувь хэмжээ	2017	2018	2019	2020
Ажилчин	10%	11%	11.5%	12.5%
Ажил олгогч	11%	12%	12.5%	13.5%



### Шууд татвараас олох ЗГ-ын орлого (сая.төг)

Хувилбар	2017	2018	2019	2020	2021
Суурь	3,069,031	3,588,392	4,193,587	4,683,781	5,273,250
Алтернатив	3,069,031	3,479,392	4,027,587	4,409,781	4,959,250

Эх сурвалж: Рагчаасүрэн ба бусад (2017)

### 3. Засгийн газрын зардлын өөрчлөлт

- Төрийн албан хаагчдын цалинг 2017-2018 онд тогтмол байлгана.
- Төрийн албан хаагчдын тоог цөөлнө. Ингэхдээ, 2018-2021 онд төрийн удирдлага, төрийн тусгай үйлчилгээний салбарт нэмж ажилчин авахгүй бөгөөд боловсрол, эрүүл мэнд, батлан хамгаалах зэрэг салбарт тэтгэвэрт гарсан 2 хүн тутамд 1 хүн шинээр авах юм.

Засгийн газрын зардлын хэмнэлт (тэрбум төгрөг)					
	2017	2018	2019	2020	2021
ЗГ-ын зардлын ХЭМНЭЛТ	60	215	293	389	501

Эх сурвалж: Рагчаасүрэн ба бусад (2017)

## Төсвийн нэрлэсэн зардал (сая.төг)

	<b>Хувилбар</b>	<b>2017</b>	<b>2018</b>	<b>2019</b>	<b>2020</b>	<b>2021</b>
Урсгал зардал (шилжүүлгээс бусад)	Суурь	3,190,000	3,293,000	3,441,000	3,593,000	3,806,000
	Алтернатив	3,250,000	3,508,000	3,734,000	3,982,000	4,307,000
Хөрөнгийн зардал	Суурь	2,005,696	2,076,600	2,385,640	2,801,840	3,144,480
	Алтернатив	2,128,944	2,391,612	2,698,674	3,032,279	3,394,416
Хүүгийн бус дотоод шилжүүлэг	Суурь	2,664,000	2,767,000	2,891,000	2,941,000	3,122,000
	Алтернатив	2,869,440	3,213,773	3,599,426	4,031,357	4,515,119
Дотоод хүүгийн төлбөр	Суурь	757,685	819,055	869,142	905,926	931,036
	Алтернатив	757,685	839,792	932,820	1,032,804	1,150,497
Гадаад хүүгийн төлбөр	Суурь	574,911	572,434	466,848	325,441	324,781
	Алтернатив	871,088	1,038,375	1,283,158	1,750,314	2,240,750

## Гадаад зээлийн хүү болон зээлийн дундаж хүү (%)

	Хувилбар	2017	2018	2019	2020	2021
Гадаад зээлийн хүү	Суурь	4.0	3.5	2.5	1.4	1.2
	Алтернатив	6.0	6.0	6.0	6.0	6.0
Зээлийн дундаж хүү	Суурь	6.3	5.8	5.0	3.9	3.5
	Алтернатив	7.6	7.5	7.4	7.2	7.1



Ш. Суурь ба алтернатив симуляци: Харьцуулалт

# Макро хувьсагчид (тэрбум төг)

	Симуляци	2017	2018	2019	2020	2021
Хувийн хэрэглээ	Суурь	13,206	14,275	16,051	17,612	20,390
	Алтернатив	13,378	14,627	16,450	18,128	20,927
	Зөрүү (%)	1.31	2.47	2.49	2.93	2.63
Нийт хөрөнгө оруулалт	Суурь	9,064	10,965	14,304	15,607	16,247
	Алтернатив	8,356	9,536	11,973	11,925	11,347
	Зөрүү (%)	-7.80	-13.04	-16.30	-23.59	-30.16
ЗГ-ын зардал	Суурь	3,190	3,293	3,441	3,593	3,806
	Алтернатив	3,250	3,508	3,734	3,982	4,307
	Зөрүү (%)	1.88	6.53	8.51	10.83	13.16
Нийт экспорт	Суурь	12,605	11,880	12,206	15,283	18,594
	Алтернатив	12,801	12,118	12,542	15,725	18,887
	Зөрүү (%)	1.55	2.00	2.75	2.89	1.57
Нийт импорт	Суурь	12,017	12,725	14,611	17,072	19,732
	Алтернатив	11,927	12,522	14,181	16,171	18,229
	Зөрүү (%)	-0.75	-1.59	-2.94	-5.28	-7.61
ДНБ, з.з-ийн үнээр	Суурь	26,048	27,688	31,391	35,023	39,305
	Алтернатив	25,858	27,266	30,518	33,589	37,238
	Зөрүү (%)	-0.73	-1.52	-2.78	-4.09	-5.26

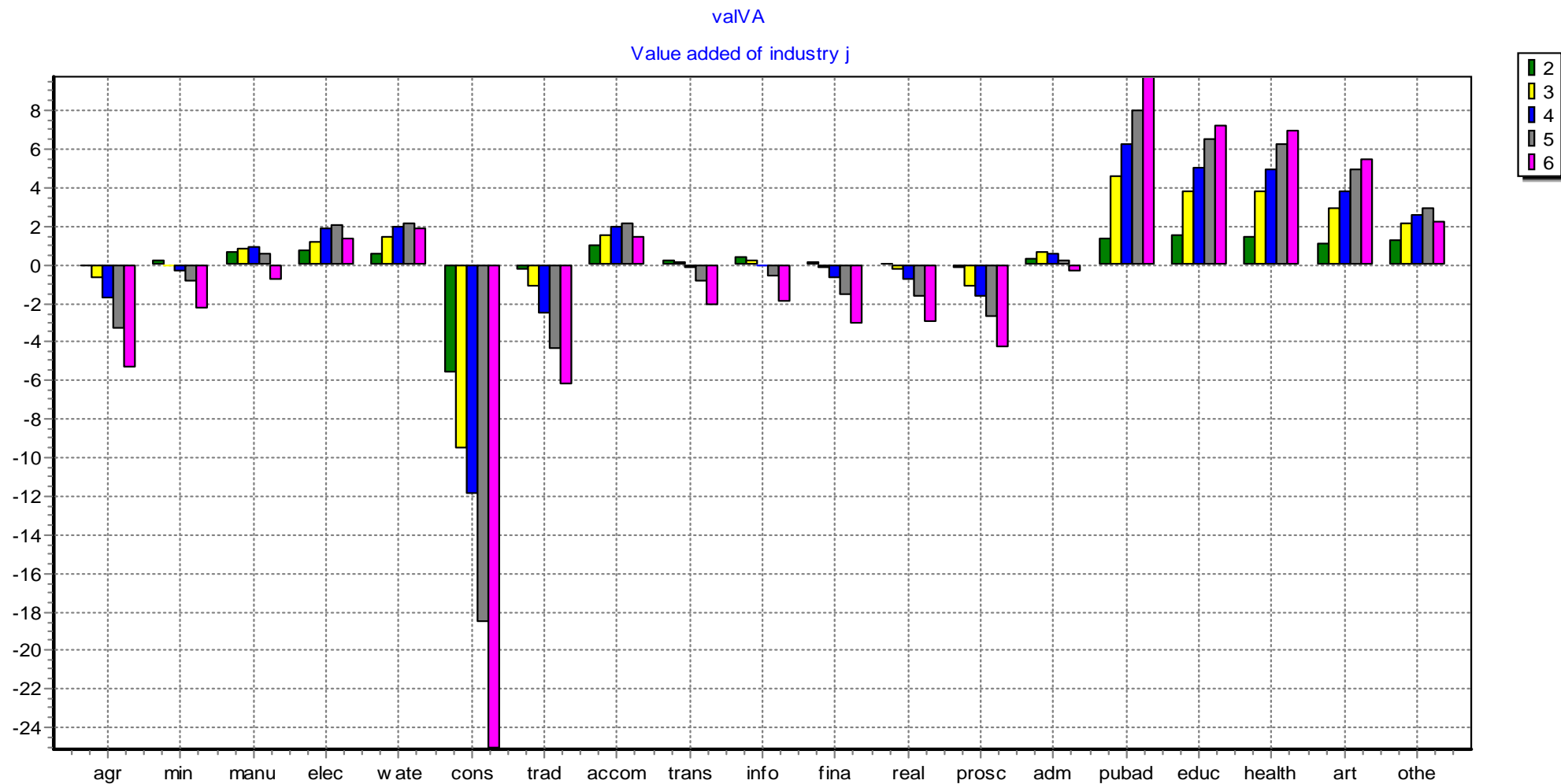
## Төсвийн алдагдал болон ЗГ-ын өр (ДНБ-д эзлэх %)

	Хувилбар	2017	2018	2019	2020	2021
Төсвийн алдагдал	Суурь	10.7	8.2	5.3	3.3	1.7
	Алтернатив	13.6	14.5	13.7	14.6	14.9
ЗГ-ын өр	Суурь	89	91	96	100	101
	Алтернатив	90	96	108	123	137

## Салбаруудын үйлдвэрлэл (Сууриас хазайх хазайлт, %)

Салбар	2017	2018	2019	2020	2021
ХАА	-0.11	-0.72	-1.78	-3.32	-5.39
Уул уурхай	0.22	-0.05	-0.37	-0.94	-2.26
Боловсруулах үйлдвэр	0.63	0.86	0.92	0.54	-0.80
Цахилгаан	0.75	1.21	1.91	2.05	1.41
Ус, хог хаягдал	0.56	1.46	2.01	2.16	1.93
Барилга	-5.67	-9.52	-11.90	-18.60	-25.12
Худалдаа	-0.29	-1.19	-2.56	-4.38	-6.22
Зочид буудал, н/хоол	1.00	1.58	1.94	2.18	1.44
Тээвэр, агуулах	0.26	0.12	-0.21	-0.88	-2.12
Мэдээлэл, холбоо	0.37	0.22	-0.07	-0.67	-1.93
Санхүү, даатгал	0.17	-0.23	-0.69	-1.56	-3.11
Үл хөдлөх хөрөнгө	0.05	-0.27	-0.86	-1.69	-3.02
Мэргэжлийн, ШУ-ы	-0.20	-1.15	-1.70	-2.71	-4.35
Удирдлагын ү/а	0.31	0.70	0.55	0.23	-0.34
Төрийн удирдлага	1.40	4.60	6.25	8.01	9.76
Боловсрол	1.56	3.79	5.02	6.49	7.24
Эрүүл мэнд	1.44	3.81	4.93	6.22	6.99
Урлаг, үзвэр	1.13	2.90	3.80	4.94	5.44
Бусад үйлчилгээ	1.27	2.16	2.55	2.90	2.28

# Салбарын ДНБ (Сууриас хазайх хазайлт, %)

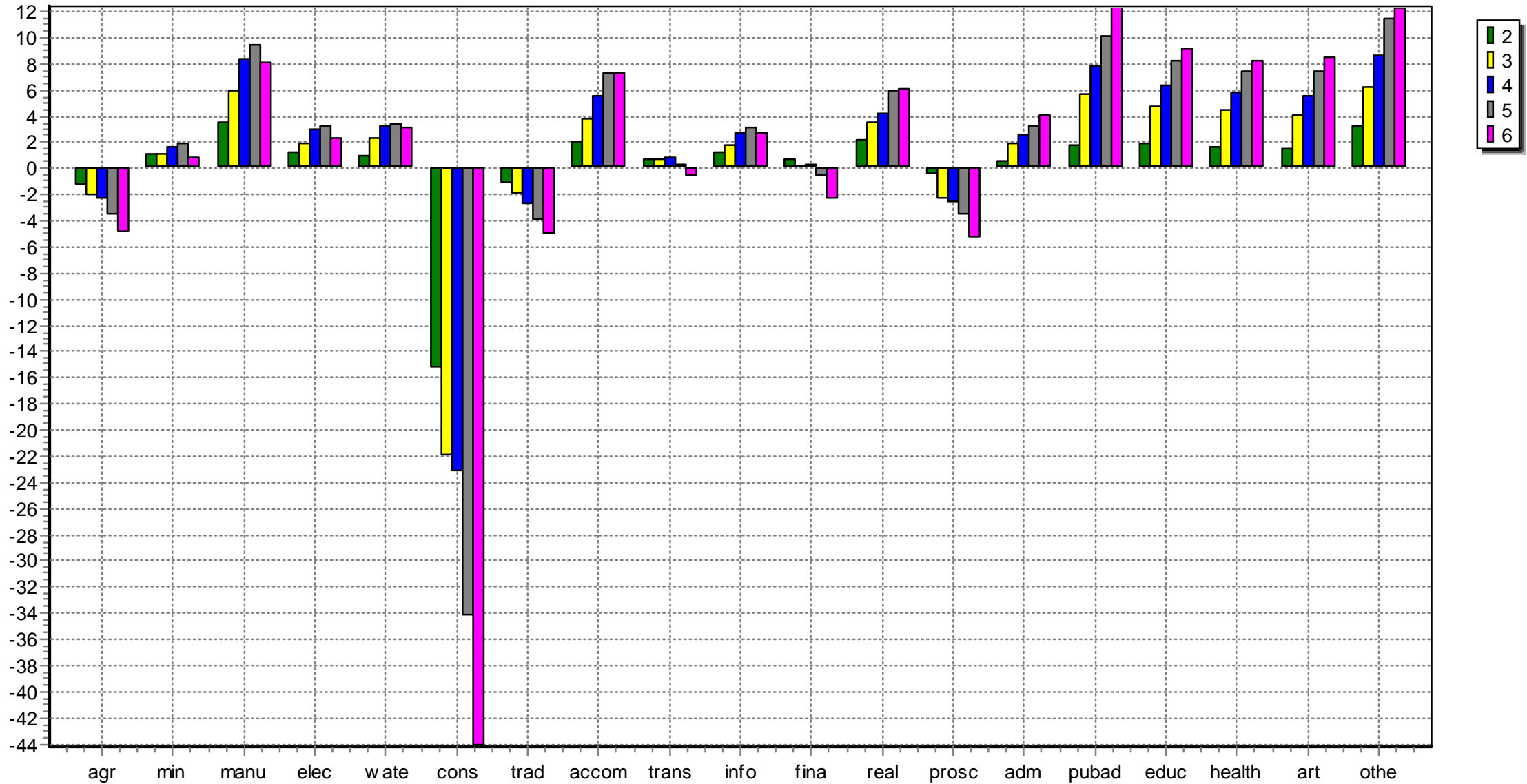


## Салбаруудын ажил эрхлэлт (Сууриас хазайх хазайлт, %)

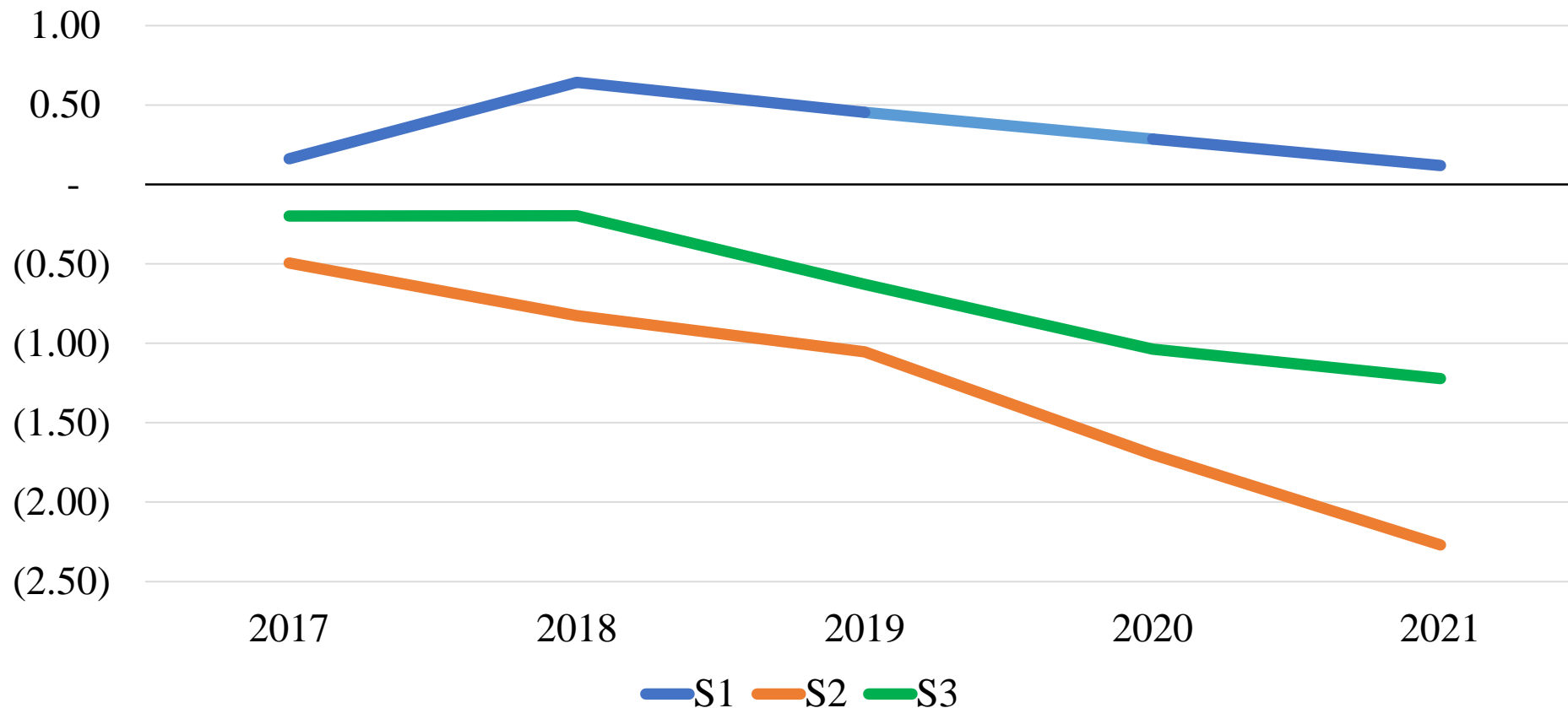
Салбар	2017	2018	2019	2020	2021
ХАА	-1.32	-2.14	-2.33	-3.54	-4.95
Уул уурхай	1.06	1.13	1.69	1.87	0.92
Боловсруулах үйлдвэр	3.55	5.98	8.32	9.44	8.10
Цахилгаан	1.22	1.93	2.99	3.27	2.28
Ус, хог хаягдал	0.94	2.40	3.25	3.48	3.09
Барилга	-15.34	-22.08	-23.23	-34.20	-44.20
Худалдаа	-1.23	-1.96	-2.75	-4.04	-5.00
Зочид буудал, н/хоол	2.09	3.87	5.56	7.24	7.37
Тээвэр, агуулах	0.67	0.77	0.79	0.31	-0.65
Мэдээлэл, холбоо	1.28	1.84	2.75	3.13	2.71
Санхүү, даатгал	0.67	0.17	0.26	-0.60	-2.33
Үл хөдлөх хөрөнгө	2.19	3.52	4.25	5.94	6.13
Мэргэжлийн, ШУ-ы	-0.53	-2.33	-2.59	-3.63	-5.32
Удирдлагын ү/а	0.63	1.94	2.56	3.31	4.12
Төрийн удирдлага	1.74	5.73	7.85	10.13	12.42
Боловсрол	1.94	4.76	6.32	8.20	9.16
Эрүүл мэнд	1.69	4.50	5.84	7.39	8.32
Урлаг, үзвэр	1.53	4.12	5.58	7.38	8.51
Бусад үйлчилгээ	3.28	6.29	8.62	11.43	12.33

# Салбаруудын ажил эрхлэлт (Сууриас хазайх хазайлт, %)

Industry j demand for composite labor



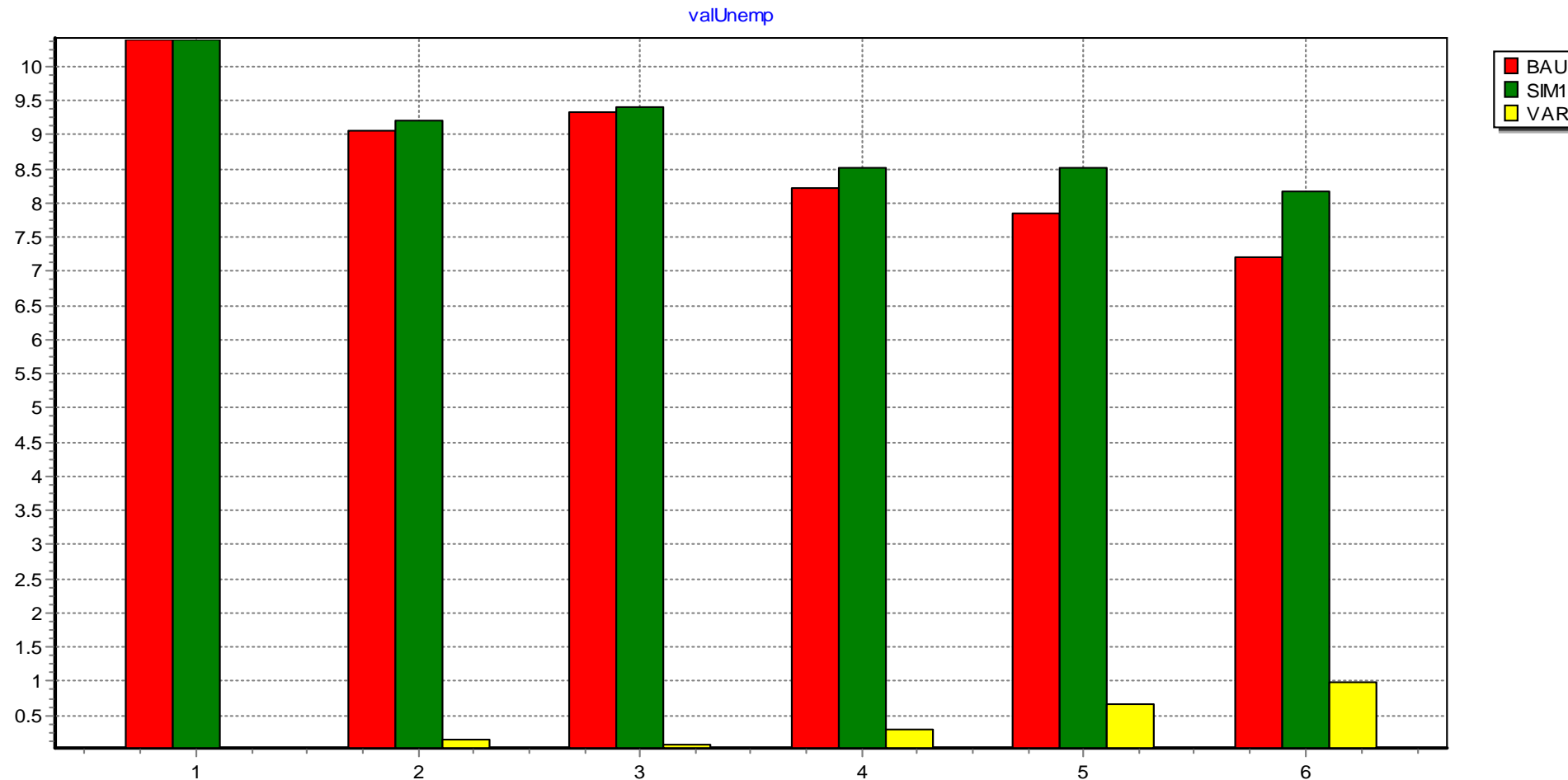
## Ажил эрхлэлт, мэргэжлээр (Сууриас хазайх хазайлт, %)



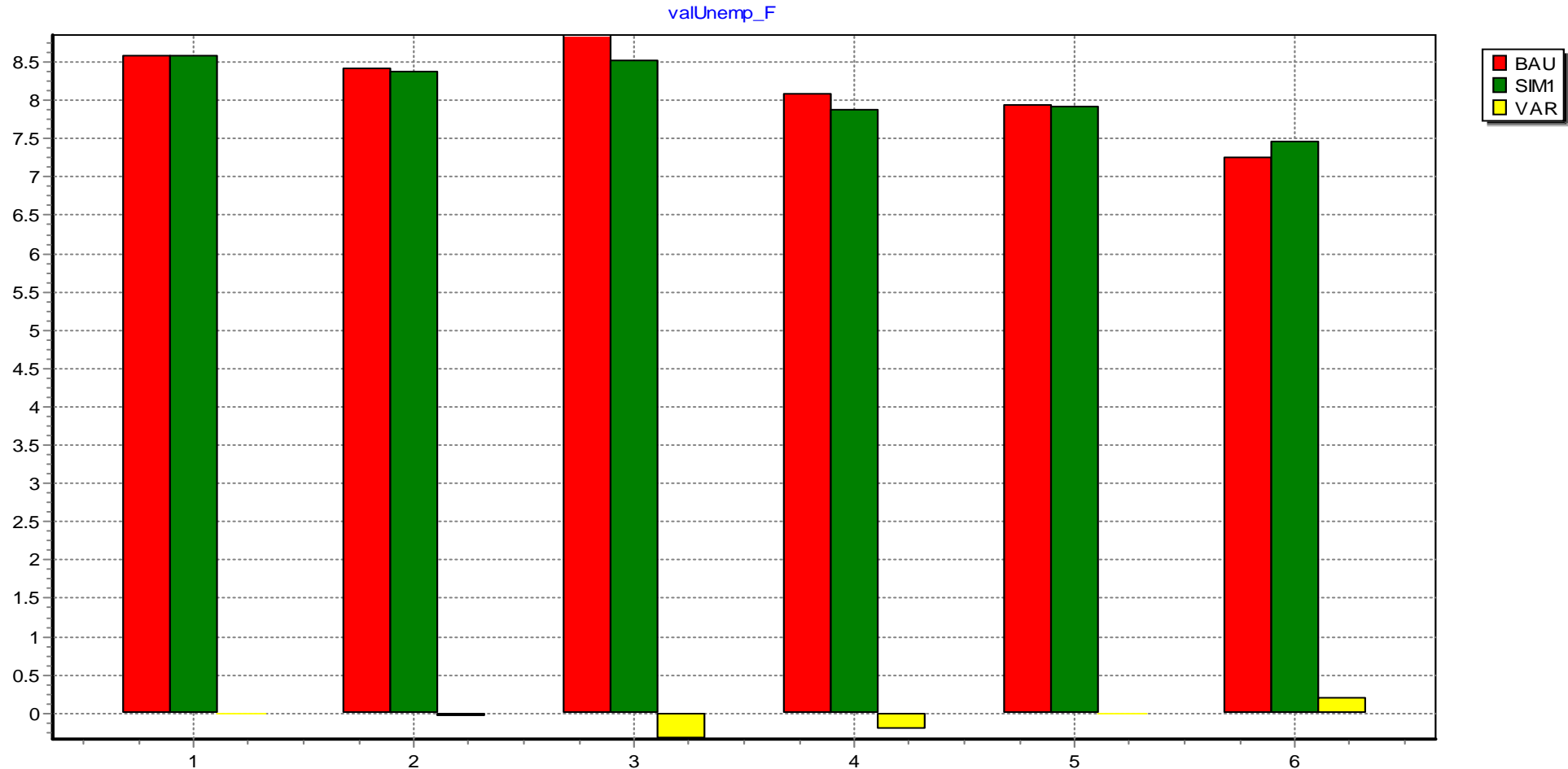
S1 – өндөр ур чадвартай мэргэжил (Менежер, Мэргэжилтэн, Техникч болон туслах мэргэжилтэн), S2 – дундаж ур чадвартай мэргэжил (Контор, үйлчилгээний ажилтан, Худалдаа үйлчилгээний ажилтан, ХАА, ой, загас агнуурын мэргэшсэн ажилтан, Үйлдвэрлэл, барилга, гар урлал, холбогдох ажил, үйлчилгээний ажилтан, Машин механизм, төхөөргийн операторч, угсрагч), S3 – бага ур чадвартай мэргэжил (Энгийн ажил, мэргэжил).



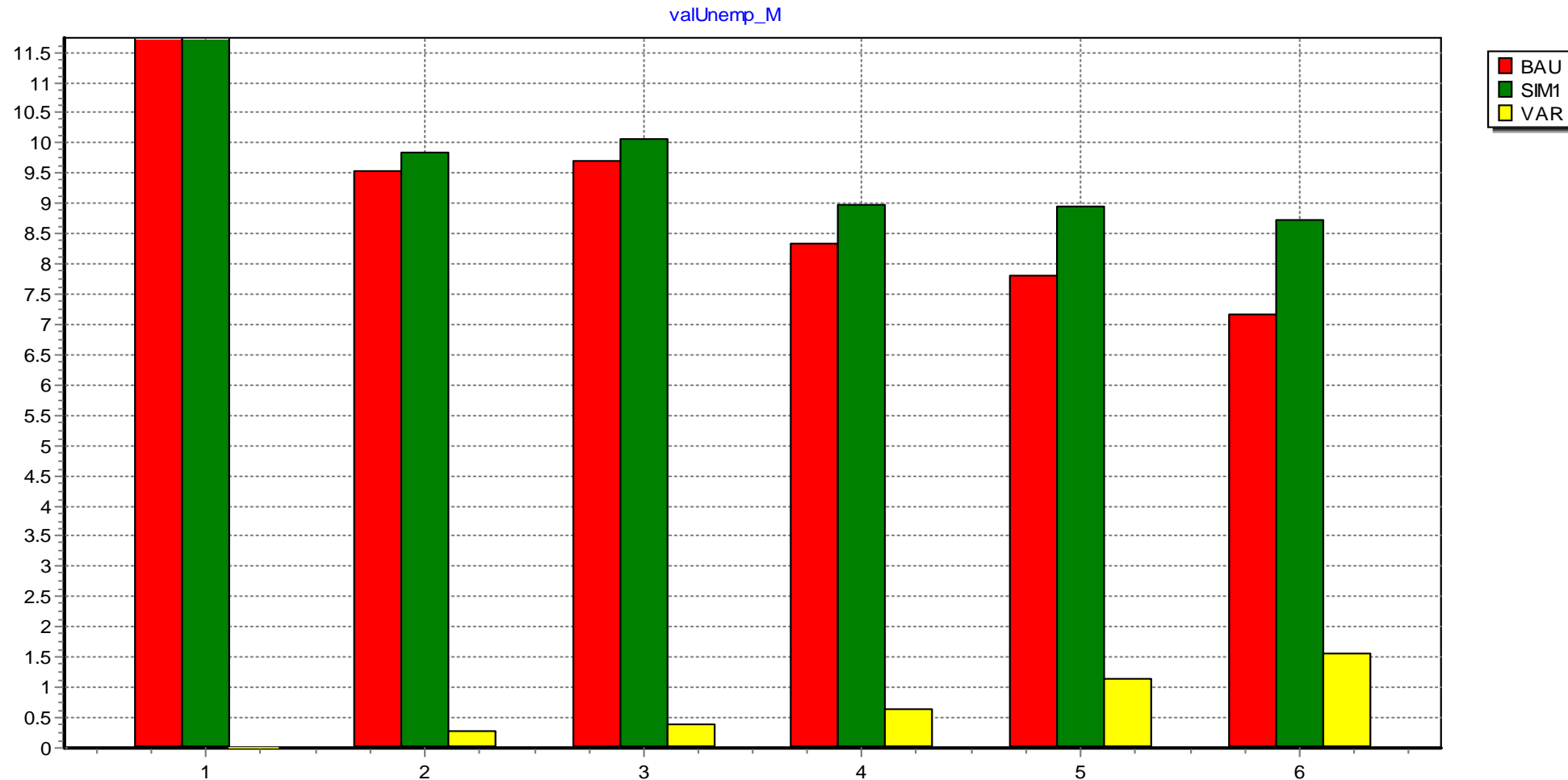
# Ажилгүйдлийн түвшин (%)



# Эмэгтэйчүүдийн ажилгүйдлийн түвшин (%)



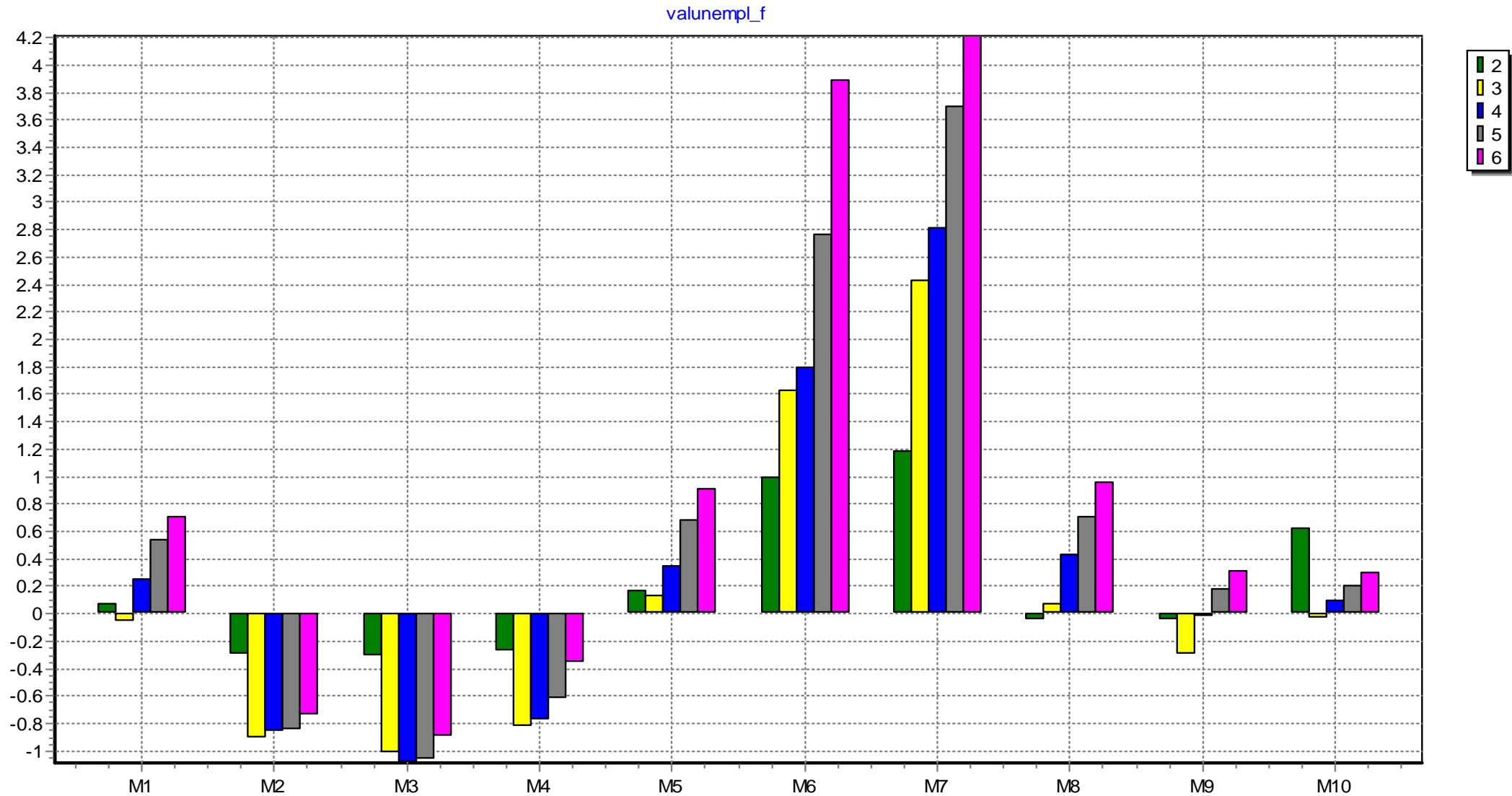
# Эрэгтэйчүүдийн ажилгүйдлийн түвшин (%)



# Эмэгтэйчүүдийн ажилгүйдлийн түвшин (%)

Мэргэжил	Симуляци	2017	2018	2019	2020	2021
Менежер	Суурь	8.0	8.2	7.0	7.0	6.5
	Хазайлт	0.1	-0.1	0.2	0.5	0.7
Мэргэжилтэн	Суурь	9.4	10.3	9.9	9.6	8.5
	Хазайлт	-0.3	-0.9	-0.9	-0.8	-0.7
Техникч	Суурь	9.0	10.1	10.2	9.8	8.8
	Хазайлт	-0.3	-1.0	-1.1	-1.1	-0.9
Конторын ажилтан	Суурь	9.9	11.1	10.8	9.8	8.4
	Хазайлт	-0.3	-0.8	-0.8	-0.6	-0.4
Худалдаа, үйлчилгээний	Суурь	5.3	4.9	3.9	4.7	4.8
	Хазайлт	0.2	0.1	0.4	0.7	0.9
ХАА, ой, загас	Суурь	8.7	7.4	5.8	5.8	6.7
	Хазайлт	1.0	1.6	1.8	2.8	3.9
Үйлдвэрлэл, барилга	Суурь	9.0	7.8	4.4	4.0	4.0
	Хазайлт	1.2	2.4	2.8	3.7	4.2
Операторч, угсрагч	Суурь	8.2	9.2	8.4	6.4	5.0
	Хазайлт	-0.0	0.1	0.4	0.7	1.0
Энгийн ажил	Суурь	8.3	8.7	7.8	7.5	6.8
	Хазайлт	-0.0	-0.3	-0.0	0.2	0.3
Зэвсэгт хүчний	Суурь	6.3	6.4	6.9	8.0	8.6
	Хазайлт	0.6	-0.0	0.1	0.2	0.3

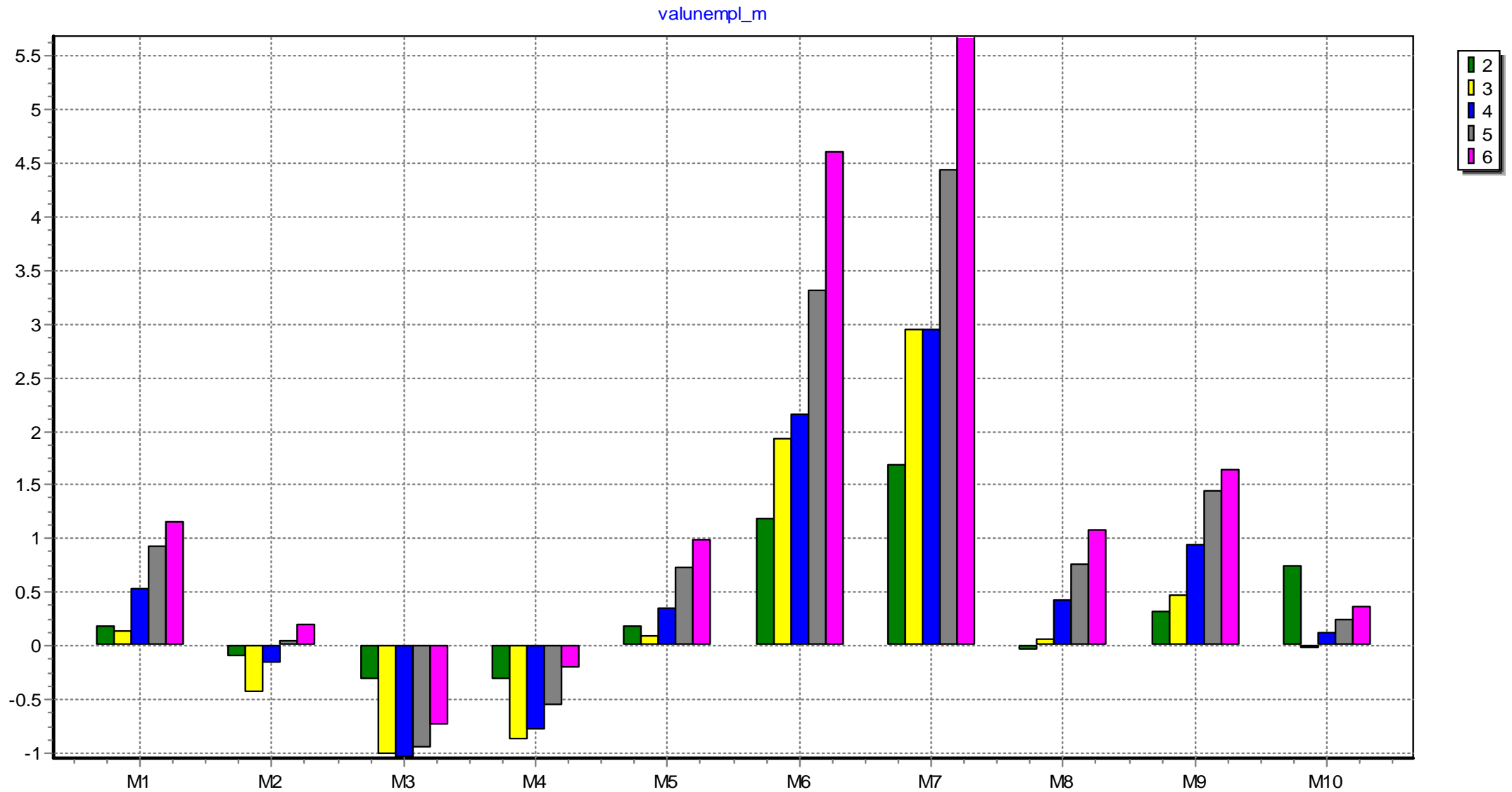
# Эмэгтэйчүүдийн ажилгүйдлийн түвшин (Сууриас хазайх хазайлт, %)



## Эрэгтэйчүүдийн ажилгүйдлийн түвшин (%)

Мэргэжил	Симуляци	2017	2018	2019	2020	2021
Менежер	Суурь	9.2	9.2	7.7	7.8	7.5
	Хазайлт	0.2	0.1	0.5	0.9	1.2
Мэргэжилтэн	Суурь	11.0	11.9	11.0	10.3	9.3
	Хазайлт	-0.1	-0.4	-0.2	0.0	0.2
Техникч	Суурь	10.9	12.3	12.3	11.6	10.4
	Хазайлт	-0.3	-1.0	-1.0	-1.0	-0.7
Конторын ажилтан	Суурь	12.5	13.9	13.4	11.9	9.9
	Хазайлт	-0.3	-0.9	-0.8	-0.6	-0.2
Худалдаа, үйлчилгээний	Суурь	6.6	6.1	4.9	6.0	6.1
	Хазайлт	0.2	0.1	0.4	0.7	1.0
ХАА, ой, загас	Суурь	10.7	9.1	7.2	7.2	8.2
	Хазайлт	1.2	1.9	2.2	3.3	4.6
Үйлдвэрлэл, барилга	Суурь	9.1	7.1	3.7	3.7	4.2
	Хазайлт	1.7	2.9	2.9	4.4	5.7
Операторч, угсрагч	Суурь	9.3	10.3	9.5	7.5	5.9
	Хазайлт	-0.0	0.1	0.4	0.8	1.1
Энгийн ажил	Суурь	9.3	9.1	7.3	7.3	7.0
	Хазайлт	0.3	0.5	1.0	1.4	1.6
Зэвсэгт хүчний	Суурь	7.8	8.0	8.4	9.8	10.6
	Хазайлт	0.7	-0.0	0.1	0.2	0.4

# Эрэгтэйчүүдийн ажилгүйдлийн түвшин (Сууриас хазайх хазайлт, %)



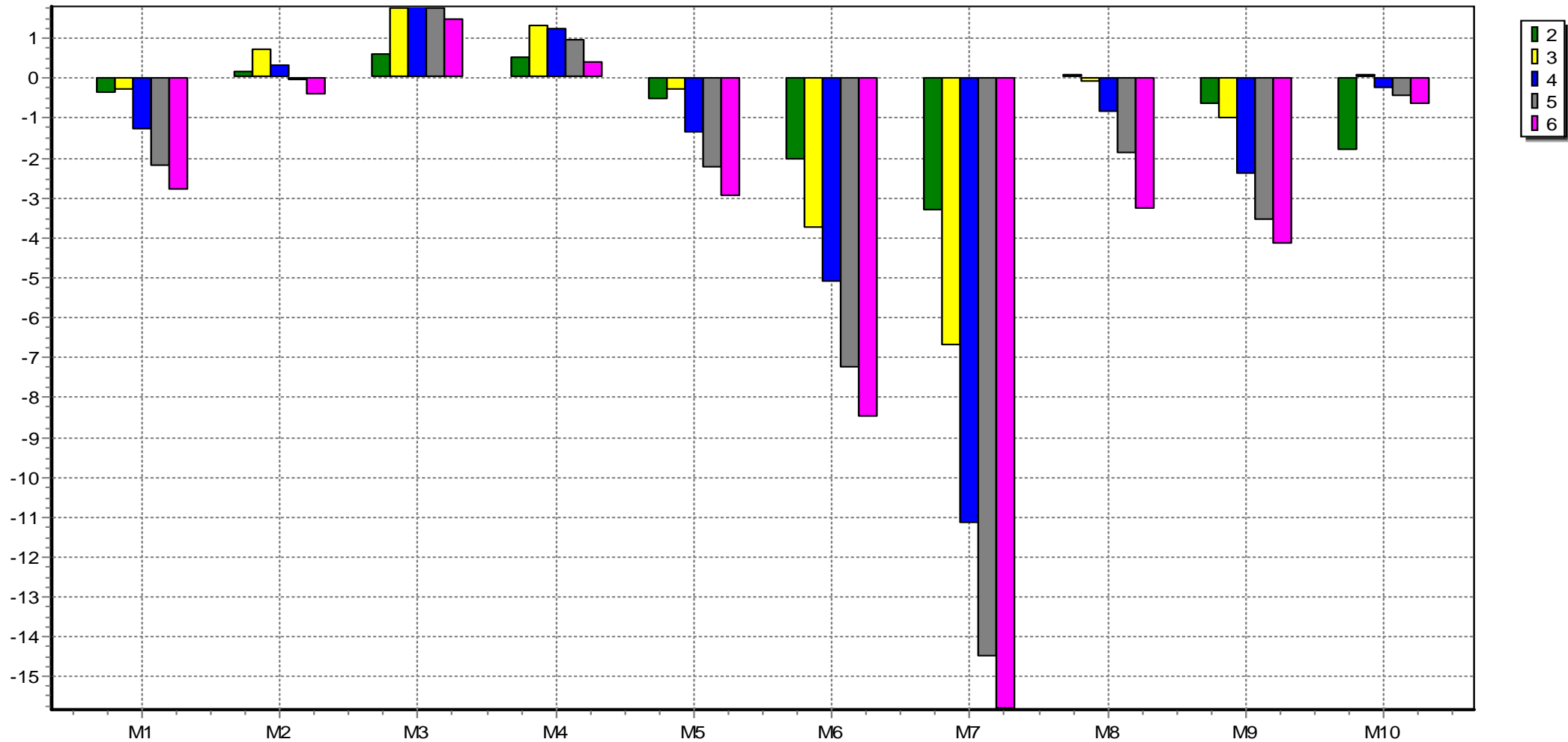
## Эмэгтэй ажилчдын цалингийн түвшин (Сууриас хазайх хазайлт, %)

Мэргэжил	2017	2018	2019	2020	2021
Менежер-М1	-0.18	0.14	-0.70	-1.46	-2.04
Мэргэжилтэн-М2	0.64	1.85	1.82	1.86	1.82
Техникч-М3	0.71	2.12	2.28	2.33	2.17
Контор/ажил-М4	0.56	1.55	1.52	1.32	0.87
Худалдаа-М5	-0.61	-0.53	-1.73	-2.68	-3.44
ХАА-М6	-2.15	-3.90	-5.25	-7.47	-8.78
Үйлдвэрлэл, барилга-М7	-2.46	-5.29	-9.38	-12.19	-13.38
Операторч, угсрагч-М8	0.10	-0.17	-1.00	-2.07	-3.49
Энгийн ажил-М9	0.10	0.69	0.04	-0.47	-0.88
Зэвсэгт хүчин-М10	-1.86	0.09	-0.29	-0.50	-0.69



# Эрэгтэй ажилчдын цалингийн түвшин (Сууриас хазайх хазайлт, %)

Wage rate of type I male labor



## IV. Дүгнэлт

- Динамик CGE загвар хөгжүүлж, 2014-2021 оны эдийн засгийн төсөөллийг 2 хувилбараар боловсрууллаа
  - Суурь хувилбар буюу төсвийн бодлогын арга хэмжээнүүд хэрэгжих хувилбар;
  - Алтернатив буюу тэдгээр арга хэмжээнүүдийг оруулаагүй хувилбар;

## IV. Дүгнэлт (үргэлжлэл)

- Алтернативтай харьцуулахад:
  - ДНБ өснө – 2021 он гэхэд 5 хувиар өндөр байна.
  - Хөрөнгө оруулалт маш ихээр өснө.
  - Импорт бага зэрэг өснө.
  - Экспорт бага зэрэг буурна.
  - Өрхийн хэрэглээ бага зэрэг багасана.
  - ЗГ-ийн зардал маш бага байна.
  - Ажилгүйдэл буурна, ажил эрхлэлт нэмэгдэнэ.
  - Эмэгтэйчүүдтэй харьцуулахад эрэгтэйчүүдийн ажилгүйдэл илүү буурна.
  - М2 (мэргэжилтэн), М3 (техникч), М4 (оффис, бичиг хэрэг) мэргэжлийн ажилгүйдэл өснө.
  - Бусад ажил мэргэжлийн ажилгүйдэл буурна.
  - Бага, дунд ур чадвартай ажилчдын ажил эрхлэлт нэмэгдэнэ.
  - Өндөр ур чадвартай ажилчдын ажил эрхлэлт бага зэрэг доогуур байна.