



МОНГОЛ УЛСЫН
ЗАСГИЙН ГАЗАР

ЗАСГИЙН ГАЗРЫН ТОХИРУУЛАГЧ АГЕНТЛАГ
ҮНДЭСНИЙ ХӨГЖЛИЙН ГАЗАР

ЭДИЙН ЗАСГИЙН ТОГТВОРТОЙ ӨСӨЛТ, ТҮҮНИЙ ХҮЧИН ЗҮЙЛС

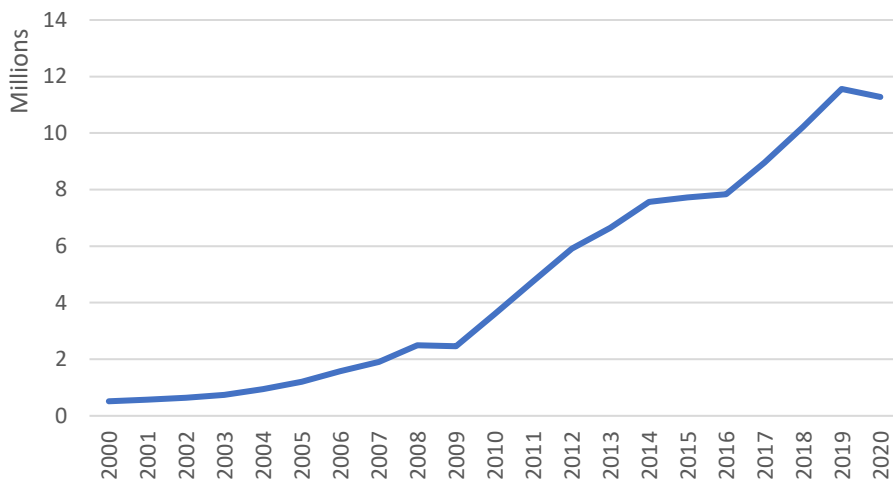
Б.ДӨЛГӨӨН

ҮХГ-н дэд дарга

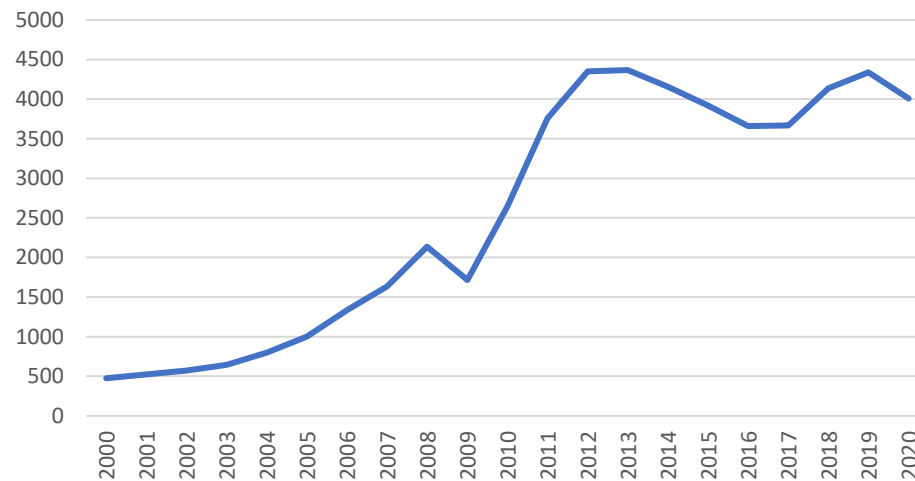
2021.09.06

ЭЗ-н өсөлт: 1 хүнд ногдох ДНБ (төг болон ам.доллар)

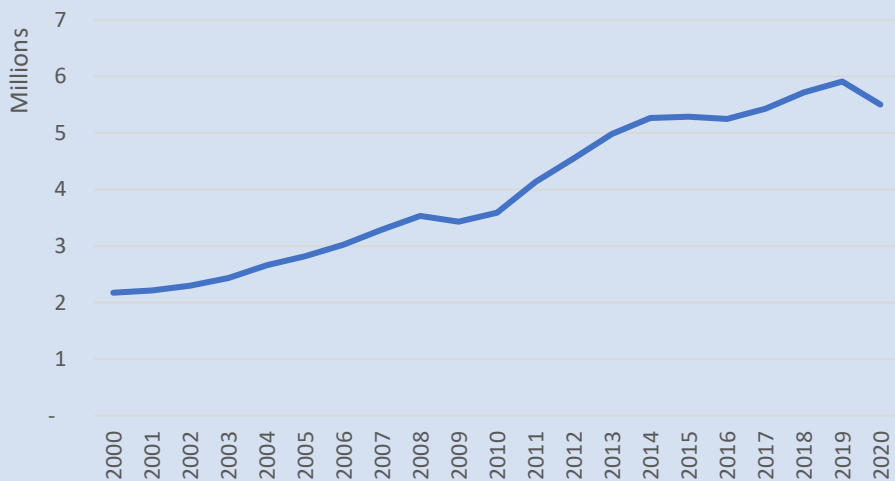
Нэг хүнд ногдох ДНБ (нэрлэнсэн, ₮)



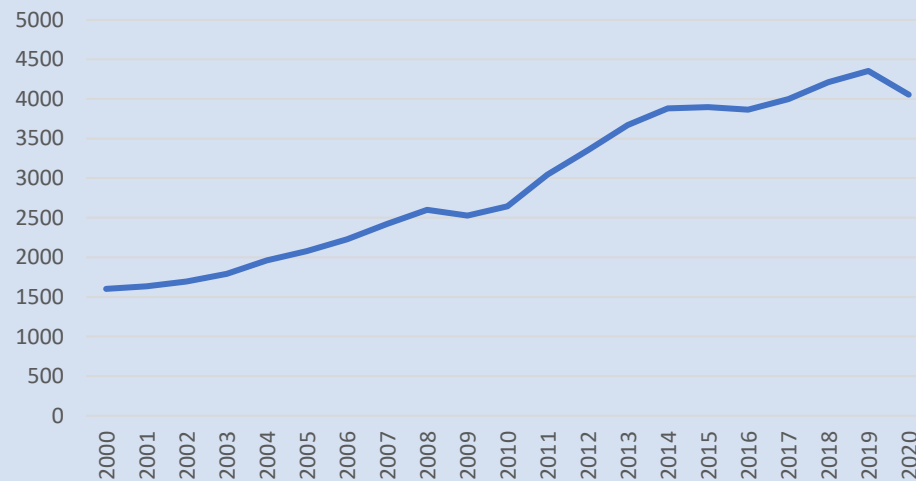
Нэг хүнд ногдох ДНБ (нэрлэнсэн, US\$)



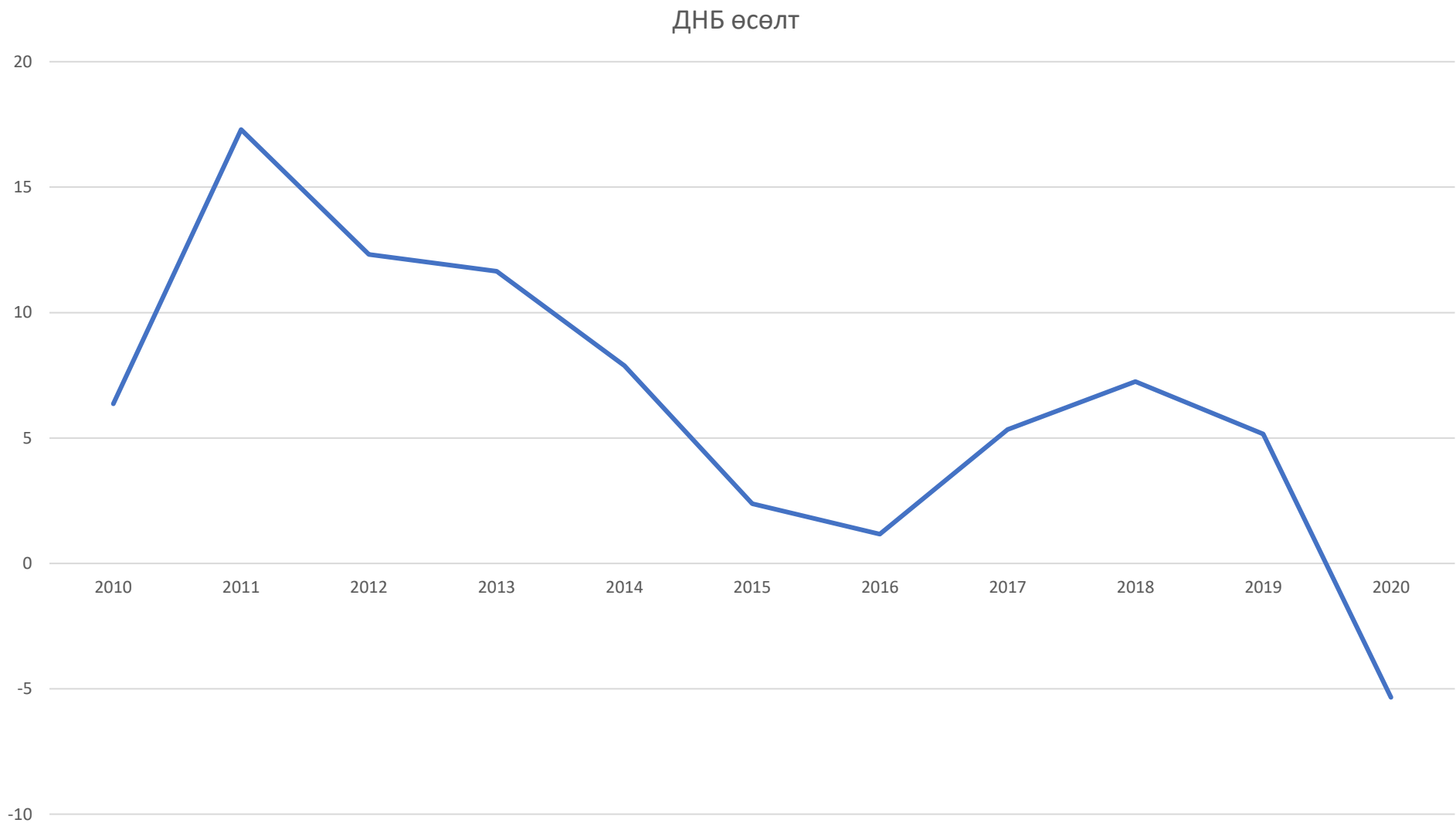
Нэг хүнд ногдох ДНБ (бодит, ₮)



Нэг хүнд ногдох ДНБ (бодит, US\$ 2010)

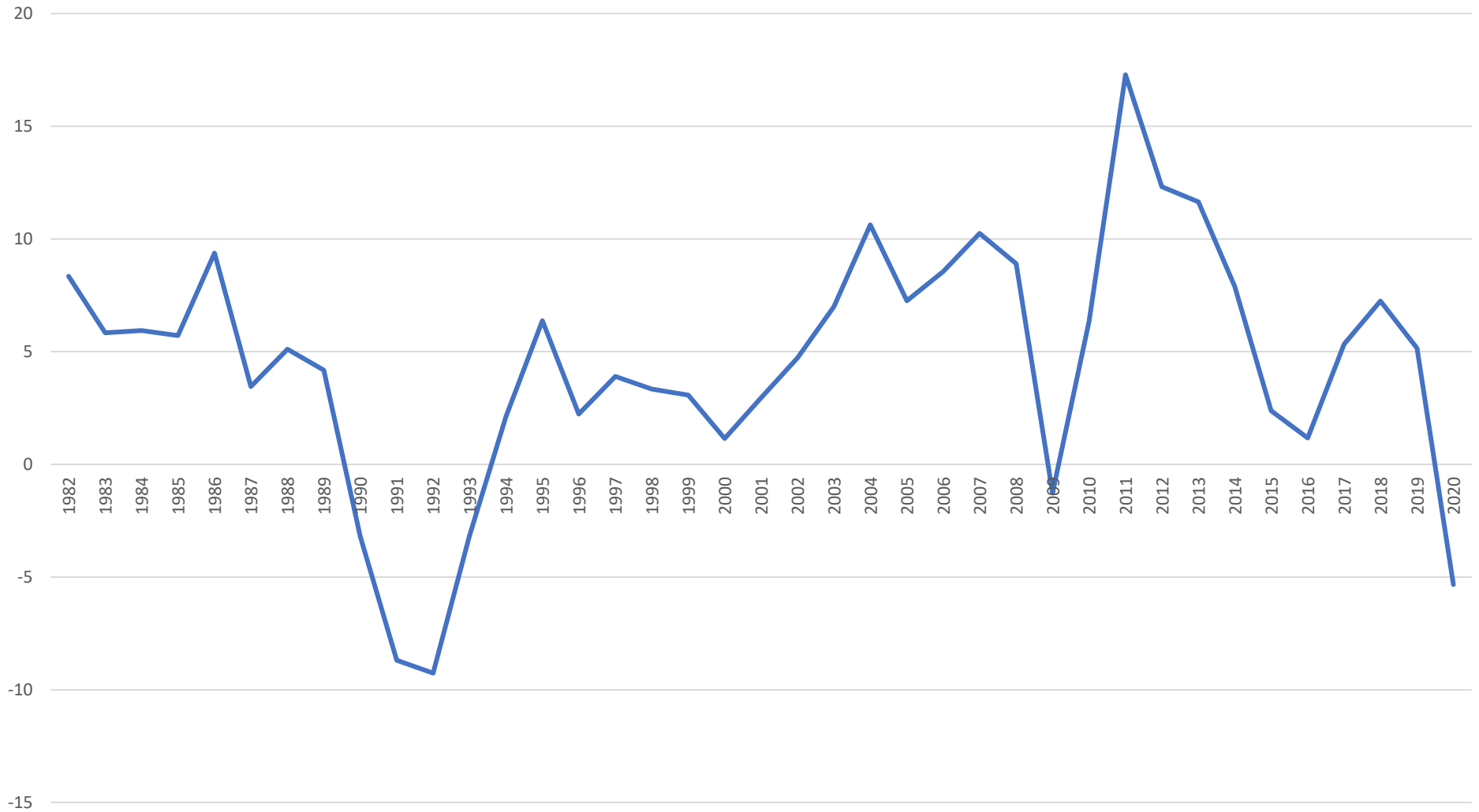


ЭЗ-н өсөлт: 2010-с 2020 (%-р)

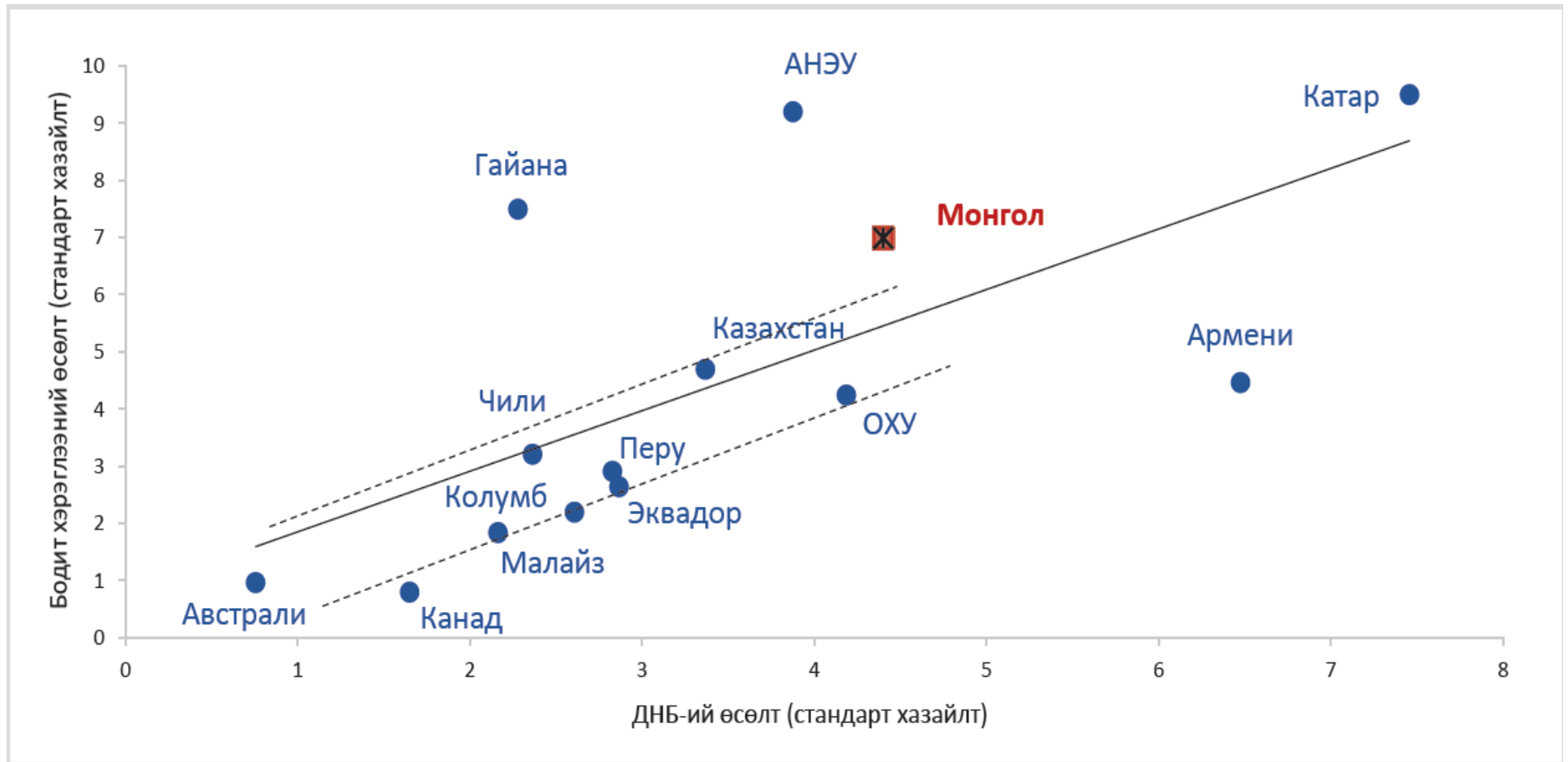


ЭЗ-н өсөлт: 1982-с 2020 (%-р)

ДНБ өсөлт, бууралт



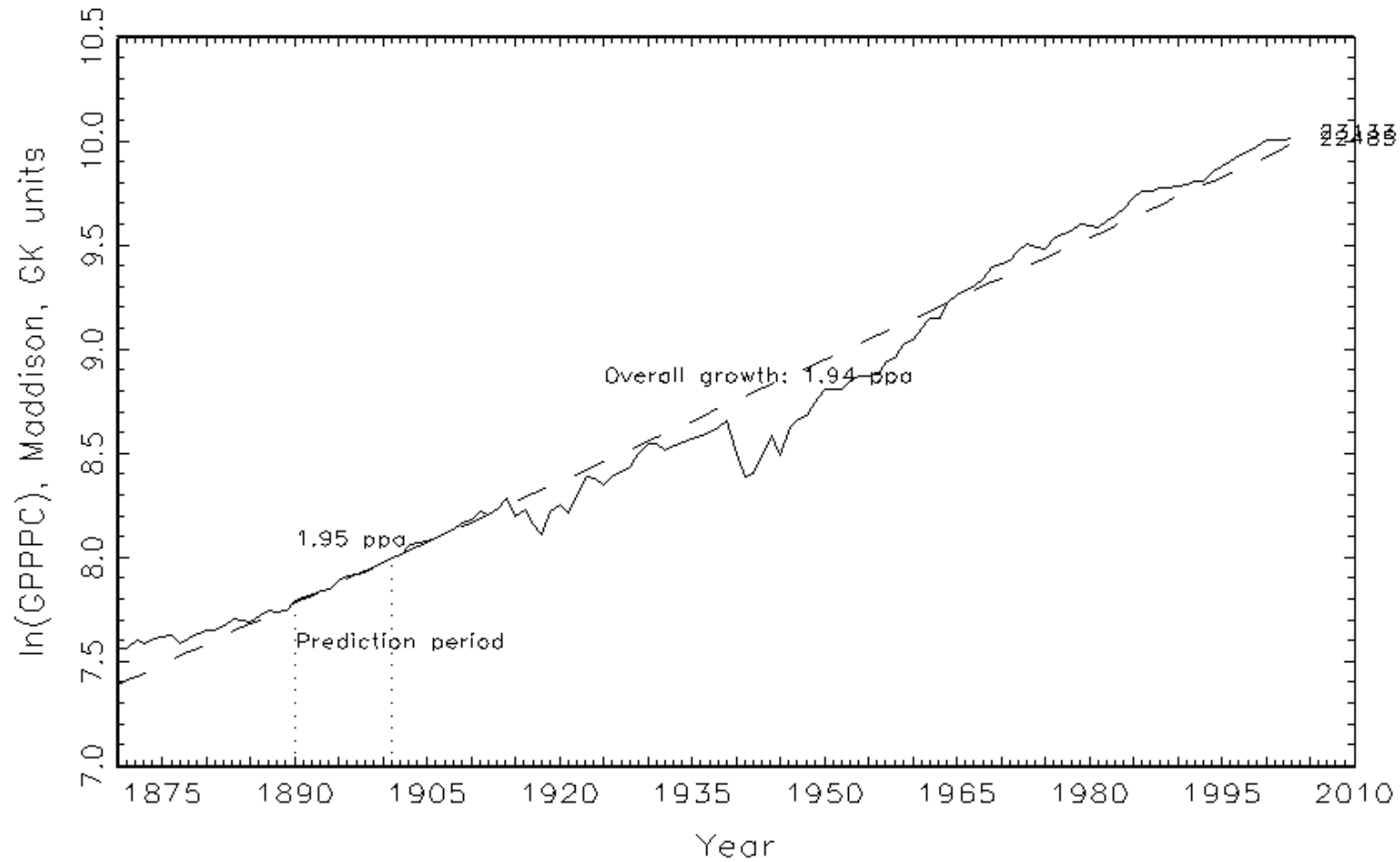
ЭЗ-н өсөлт: Өсөлтийн хэлбэлзэл/харьцуулалт (std.dev.)



Асуулт

- Дани улсын 1890-с 1901 он хүртэлх 1 хүнд ногдох ДНБ-ний өсөлтийн 11 жилийн дата байлаа гэж бодъё.
 - Тэгвэл дараачийн 100 жилийн өсөлтийг хэр нарийн таамаглаж чадах вэ? (2000 оны Дани улсын ДНБ-г 100 хувь гэвэл хэдэн хувь дотор гарах вэ?)
-

Best pre-depression prediction of 2003 for Denmark



ЭЗ-н өсөлт: Тогтвортой өсөлт яаж харагддаг вэ? 1950-2010

Дани улс

Figure 1: Overall, ten, and five year growth rates: Netherlands

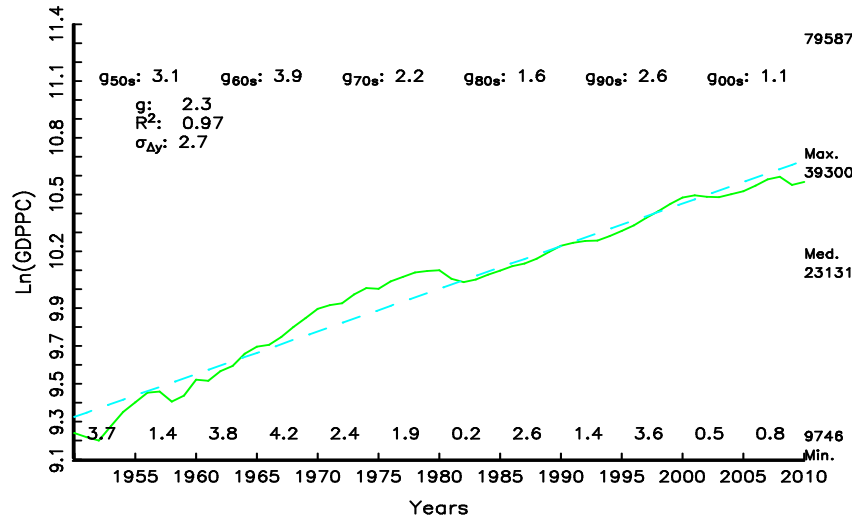


Figure 2: Initial and Final level of GDPPC: Netherlands

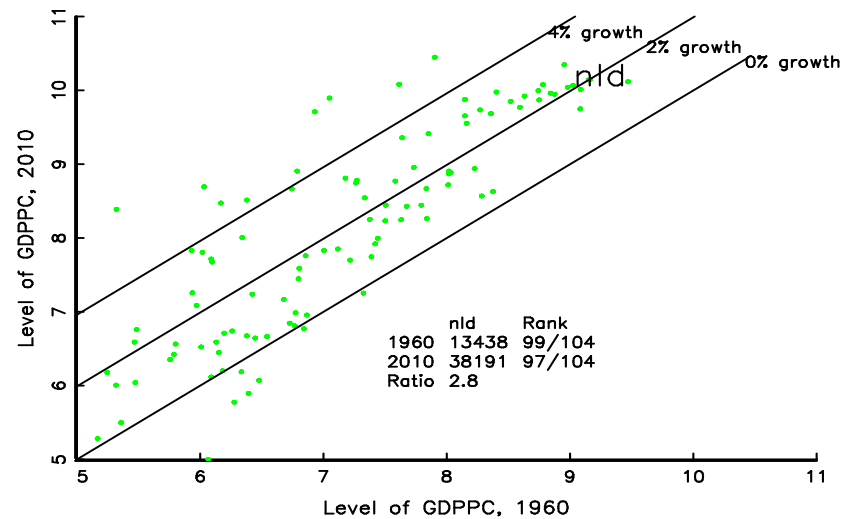


Figure 3: (ln) First Differences and five year MA: Netherlands

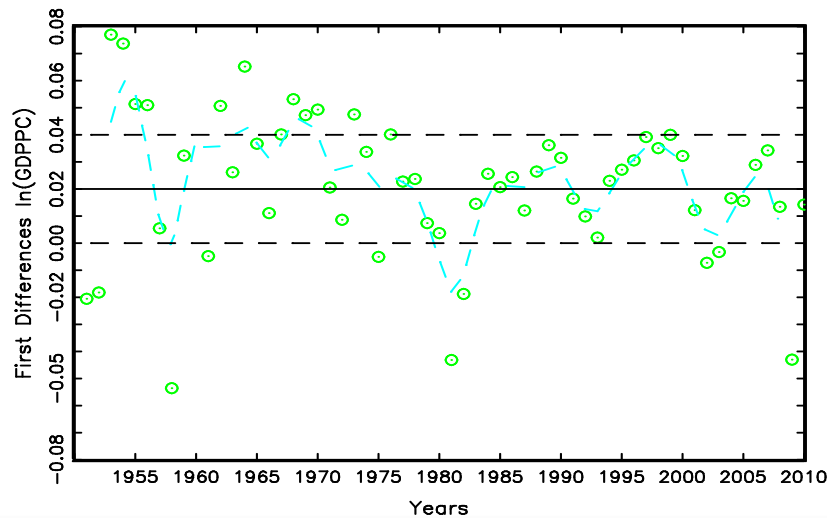
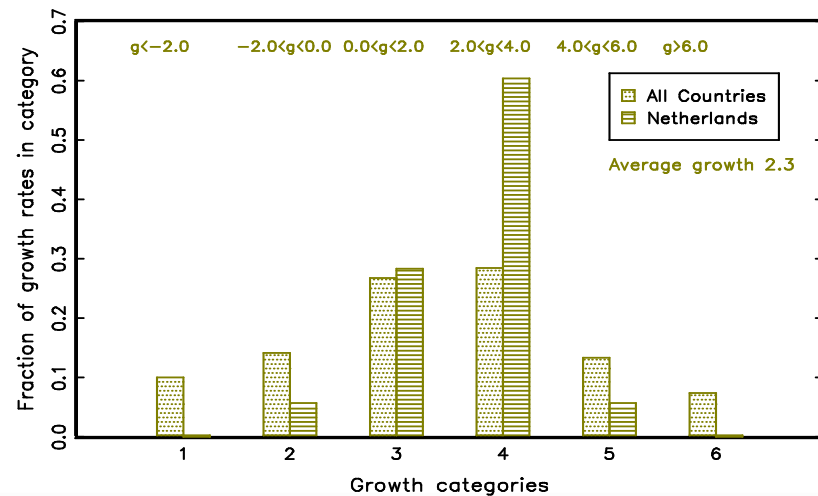


Figure 4: Distribution of all 8 year growth rates Netherlands vs. world



ЭЗ-н өсөлт: Тогтворгүй өсөлт яаж харагддаг вэ? 1950-2010

Сенегал улс

Figure 1: Overall, ten, and five year growth rates: Senegal

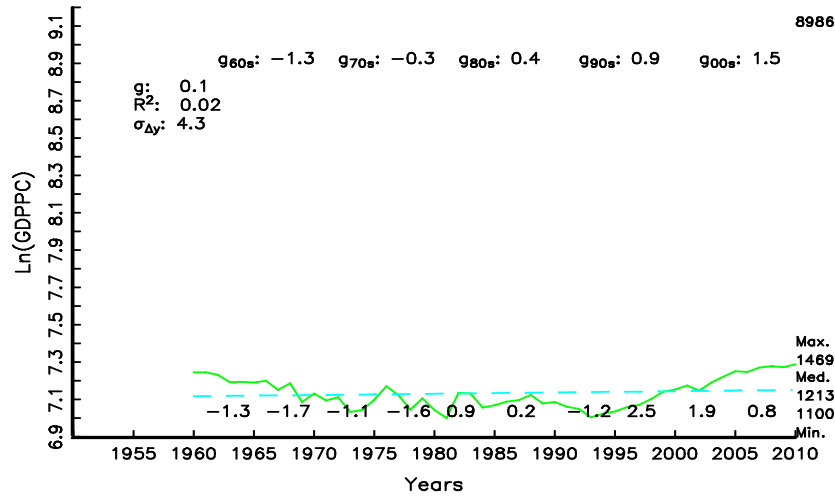


Figure 2: Initial and Final level of GDPPC: Senegal

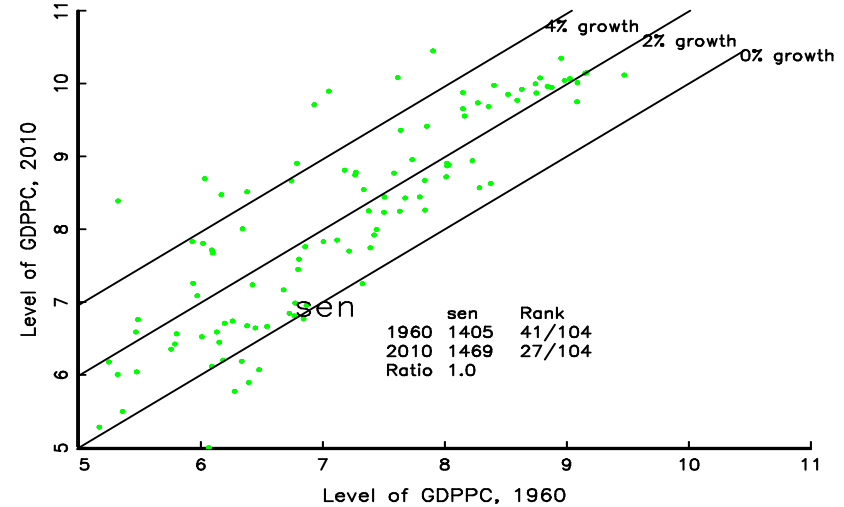


Figure 3: (ln) First Differences and five year MA: Senegal

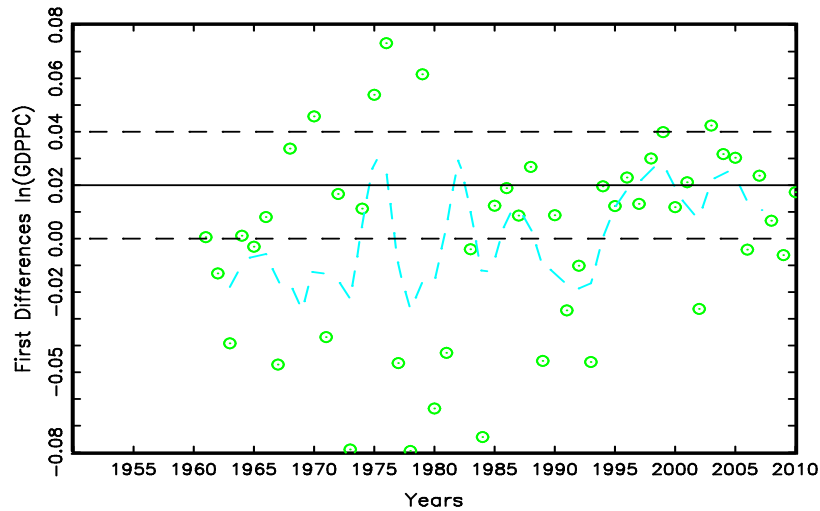
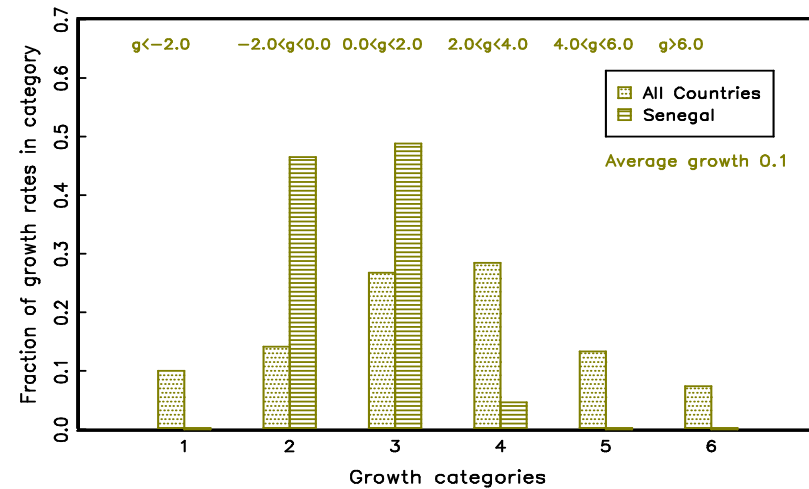


Figure 4: Distribution of all 8 year growth rates Senegal vs. world

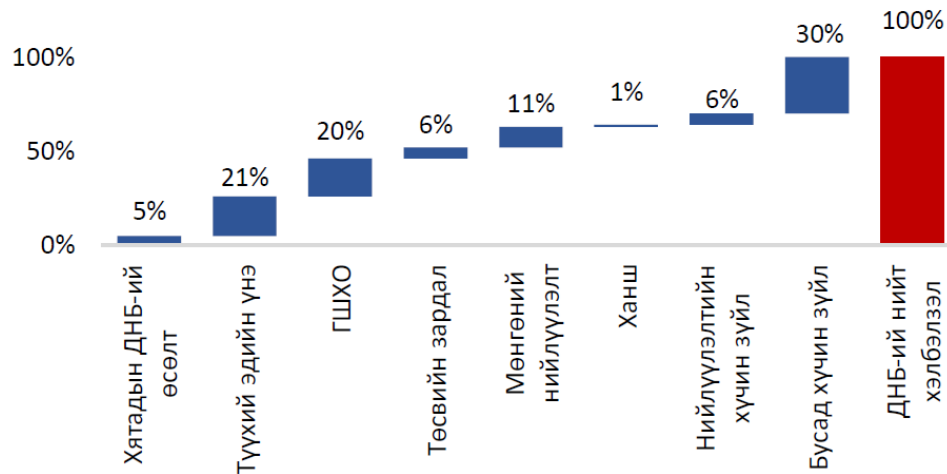


Дүгнэлт

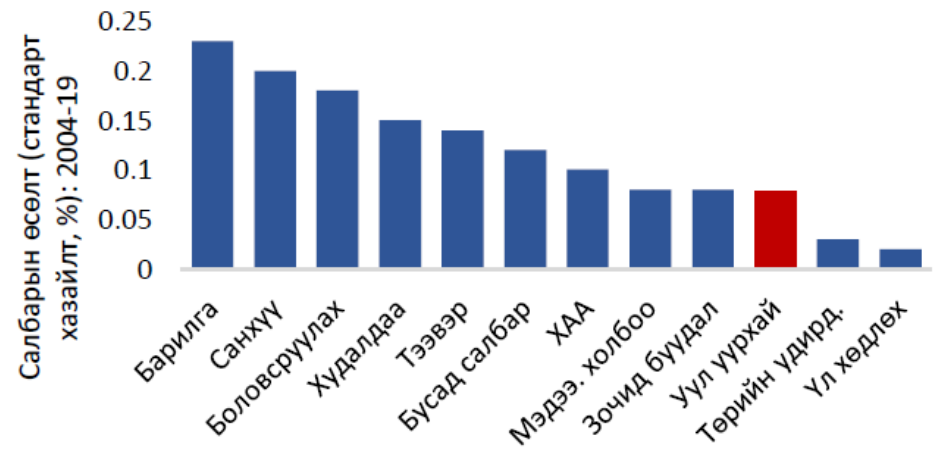
- Өндөр өсөлт биш, тогтвортой өсөлт
 - Хэт савалгаа эдийн засагт сөрөг нөлөөтэй
 - Эдийн засгийн уналт багатай байх тусам тогтворжино
-

Нэмэлт хэлэлцүүлэгт зориулж

- Гадаад шок болон бодлогын хэрэгжилт эдийн засгийн хэлбэлзлийн дийлэнхийг тайлбарлаж байна



- Уул уурхайн бус салбарын хэлбэлзэл өндөр байна



НЭМЭЛТ ХЭЛЭЛЦҮҮЛЭГТ ЗОРИУЛЖ

Table 1. Sources of Growth: China, India, and East Asia 1978-2004

Annual percentage rate of change

Period	Output	Employment	Output per Worker	Contribution of				
				Physical Capital	Land	Education	Factor Productivity	
Total Economy								
1978-04	China	9.3	2.0	7.3	3.2	0.0	0.2	3.8
	India	5.4	2.0	3.3	1.3	0.0	0.4	1.6
1978-93	China	8.9	2.5	6.4	2.5	-0.1	0.2	3.6
	India	4.5	2.1	2.4	1.0	-0.1	0.3	1.1
1993-04	China	9.7	1.2	8.5	4.2	0.0	0.2	4.0
	India	6.5	1.9	4.6	1.8	0.0	0.4	2.3
East Asia Excluding China								
1960-80		7.0	3.0	4.0	2.2		0.5	1.2
1980-03		6.1	2.4	3.7	2.2		0.5	0.9
1980-93		7.3	2.7	4.6	2.6		0.6	1.4
1993-03		4.5	2.0	2.5	1.8		0.5	0.3

Нэмэлт хэлэлцүүлэгт зориулж

- Экспортын бус салбар руу шилжих тусам бүтцийн өөрчлөлтийн нөлөө буурсан

