

ÑÓÀÈÈÀÀÍ Ù ÆÈÈ

Áàí éí ù çýyèäyà-àèéí àóí à
ýàóóèñàí ñàí àè àñóóèàà,
ñóàèèààí ù àæèùí äçí

Ð óí ù °í í ° ýí ý ñóàèèààí ù àæèùà ãàðààí ãçéöyòäyñýí
Ì í í ãí éààí éí ù Ì ÁÑÑ-í ýàèéí çàñàà-, ýí ý ñóàèèààí ù àæèùà ýàóóèàòàà òòñ
äyí æèyà çççèñýí Ààðòàí-Óóè, Í ðòíí, Õí àà, °à°ðòàí ààé, Áí ðí í à
àéí àóóàùí Ì í í ãí éààí éí ù ñàèààðùí òàí ò í èí í à, ÕÕÃ, Áí èí ò ààí è,
Ì í í ãí è øóóààí ààí è, ÕÀÃÍ ààí éí ù óàèðàèààà, òyããýðèéí çýyèééí
ãàçðùí àí èí í í ðí í í óóàà ààòù ñàèààðùí í èèò àæèèóí óóàà òàèàðòñàí àà
èèyððèèèùà.

1. Í ðøèè

Ýàèéí çàñàèéí °ñ°èò ò°àæèèòèèà òí àí ðòí èéí òí à ñàí òççàèéí
çóó-èàèùí àí è òyèáyð àí èñí í ààí éí ù ñàèààðùí çýyèæççèyèò ÷òðàè. Ì í í ãí è
óèñàà òí ð òàðèàèò ààí éí ù òí àòí èöí í (Ò°à ààí è, àðèèèààí ù ààí èóóà) ççñ-
ð°àæñ°í °ñ òí èø àðààí í ýáýí æèè °í à°ðè°. Õ°àæèèéí ò°ò ýóí èé çà
òàòàí à àðèèèààí ù ààí èóóà èðyà, àè àòóéí í ýæ àí èí í òèñùí çéèàáýðèéí
ààçðóóààà àí èí èöí í í òòí òyí æýýáýð çýyè í èàí æ ýàèéí çàñàèéí °ñ°èò
ð°àæèèò°à òòñ í ýí ýð Ì ðóóèæ ààèñàí òyàèé ÷ çýyèæççèyèòèéí ààààà àí òí í à
í ð-èí äçðýí äçðyèäyýçé, àí àèò ýàèéí çàñàà òí àòàí ðàèí í ççé, ààí éí ù
í àí ààí àí ðèéí ì ýæyà àóòóó, çýyèèèà çí òèèòóèñàí òóóèù ýððèéí í ð-èí ñóè
àí èí í òççí èé °í à°ð òçàøèí, òóààòààí ù àí àèí í àèèàè çyðyà í èí í ççéèyñ
òàèòààèàí í èàí ñí í çýyèççà òóààòààí ààà ýðyæ ò°è°àà°èàçé ì óó çýyèééí
òyèáyðò øèèèéí óèí ààð ààí èóóàùà 1996-1999 í í óóààà ààí í óóðèùí ààèèàèè
òçðäyñýí òççòòýé.

Ýí ýòçç ààøóóí òòðèèààà àyýð òóèèòóèèàí àyýðò àèààà àóòààèèùà
çàñàí çàèðóóèæ, ààí éí ù ñèñòàí èéí äçðòèéí °ð-è°èòèèà í èí í óèñùí
ààèàóóèèààóóàùí òòñèàí æòàèèààð òèèæ ýàèéí çàñàèéí ì àèðí ààèèàè
òí àòàí ðàèòèéí òèðýð ààí èóóàùí çýyèæççèyèò 2000 í í í ñ ñàèèàðò
òàí àèèààòàè ààéí à. Õ°à ààí éí ààñ çýyèèéí òàðüòààà çí òèèòóóèèààà òóóèù
ýððèéí àèòóóàùà +àí ààòààò çàí ààð ààí èóóàùí çéè àæèèèàààà àyí æèò
÷èèèèyýð ààéí àà àæèèèèèè èðèýý. Áàí èóóà °òðñàèéí çýyè í èàí ò òòñàè
æóðàí òàè àí èà, òàðèèèèè-àèéí çéè àæèèèèèèèè ù í í èí à, òyããýðèéí
ýðñàèèéí òàèèàð ì ýáýyèyèòýé àí èà, òççí èèòýý ààòóó çýyè í èàí èòùà ýàóóèàò
àí èñí í í ù òòñ ñàèààðùí ýðñàyèèèà ààààñààæ, çýyèèéí ì àèèààðòàè çéè
àæèèèèèèèè ù ýòèyèèèè òààùñàí þì .

°í °òæéí ààèèèèèèèè ààí èóóàùí +àí àðäçé çýyèèéí òyí æýý áóóð-, çýyè
í èàí èòùí òyí æýý ýðñ í ýí ýáäyí, ñèñòàí èéí òyí æýýáýð çàààè ààèèèèèèèè
àí èí í Ì í í ãí éààí éí ààñ òí àòí í ñí í áòñàà òàèèòóð çççèyèòççèèè òàí ààí
àæèèèèèèèè ààèèèèèèèè òyàèé ÷ àí àèò ýàèéí çàñààò ò°ð°í°ò Ì ðóóèàèò òèèò,
yèàí àóyà àóí à àí èí í òòðò òóààòààí ù çýyèèèèè í èàí æ ýòèyò àyýð àóòí àà ààèèèèèèèè

Aai eooa	I eeo cyeyaa- +eei oi i	Aai eooai cyeeei °- deei zeyaa-aye, nay o'ad'a	I ya cyeyaa- +ea i i i aai o aoi aaæ cyye, nay o'ad'a	*Noaaeaaai a i di eoni i aai - eooai i eeo cyeyaa cyeyo oaaeei æei, %	*Aai ei u nae- aadui i eeo cyeya noaae- aaai a i di eoni i aai eooai cy- eeei cyeyo oo- aeai æei, %
OOA	310	37,216.6	120.1	43.8	27.6%
Ai ei o	561	25,229.9	45.0	29.7	18.7%
I i i ai e oooai	391	12,493.9	32.0	14.7	9.2%
OAAI	15,391	9,959.7	0.6	11.8	7.4%
I eeo	16,653	84,900.1	5.1	100.0	62.9%

* 2001 i i u 12 aooaad nadi 31-i ee °adeei aaeeaad aai ei u neoi eei i eeo cyeeei °deei zeyaaaye 135,070 nay o'ad'a aaee.

** Noaaeaaai a oai daaanaai aai eooai i eeo cyeeei oyi ayi a oaduooaa.

I ai ae noaaeaaai a 2001 i i u yoneei aaeeaad aai ei u naeaaadi i eeo cyeeei °deei zeyaaeeei 62.9 oaaee i eai ni 4 adeeaaai u aai e oai daaanaai ooe adeeaaai u aai ei u cyeyæzzyeod i ai ae noaaeaaai a zeyaa oonaanaai ayæ zyoo azdyi azzyi ziyneyeoye. I oi oadeeoa-aui ozdyi, oyeayd, cyeyæzzyeodeei oya i ayaaad °d oi i di i ai i ydn yeeaaode aai eooai ÷ noaaeaaai a oai dooeaa. Aeyy i u, oi o noodei aazdi oi i i oi i ei di i dao cyeyaa-+ea azoe OOA, Ai ei o aai eooaanaa aai a o'a° i di i i oaa, ynoze æeeaa, oyd ai odi ae+ee cyeyaa-+eoye æeeaa OAAI aai eee i di eooeai. Eei yni ÷ noaaeaaai u zd azi a cyeeei oyi ayi, oi o o'a°°d i u yeeai daeeaaadeanaai.

I oi aai eooaanaa anaai i yayye ayd ooeaodeai noaaeaaai a i di eoni i aai eooai cyeyaa-+eei oi i noaaeaaai a oai daaanaai oi o, ae i aooaad ooaadeei 2001 i i u 12 aooaad nadi 31-i u °adeei aaeeaad ai do ozni yaoyi a oadodeaa. (Ozni yao 2.) Oon ozni yaoyi oadaoaa noaaeaaai a i di eoi æ aoe aai eooai cyeyaa-+eei 34.8 oaa i u Oeai aadad oi ou o, 65.2 oaa i u i di i i oaaeei o ae i a.

Ozni yao 2. Noaaeaaai a oai daaanaai aai eooai i eeo cyeyaa-+eei oi i, oi o ae i aooaad (2001 i i u 12 nadi 31-i u °adeei aaeeaad)

	OOA	OAAI	Ai ei o	I i i ai e oooai	I eeo	
Oeai aadad	164	4,931	454	242	5,791	34.8%
I di i i oaa: ziyi	146	10,460	107	149	10,862	65.2%
Aadai	45	3,371		52	3,468	20.8%
Ydayi yo	12	1,446	107	33	1,598	9.6%
a'adai aae		2,016		31	2,047	12.3%
Ai di i a	89	1,724		16	1,829	11%
Oiaa		1,903		17	1,920	11.5%
I eeo	310	15,391	561	391	16,653	100%

Aydo ozni yao zzyi oadaoaa oi a°oni i i u yoneei aaeeaad noaaeaaai a oai daaanaai oi o, ae i aooaad ooaeei aai eooai i eeo 16.6 aadde i yi aai cyeyaa-+eei a. Oai ae ei eo cyeyaa-+oye (15 i yi aa aadde) OAAI

áái ê í ü áái êí ü ñàèáàðûí í èèð çýýèèéí 7.4 óóäü, ñóàèèááái ä òàì ðàáàñái áái éóóáûí çýýèèéí 11.8 óóàèèä ýçýèæ áàéðáà òàì ñèéí ááàà çýýäýä÷èýé (310) ÕÕÁ áái êí ü ñàèáàðûí 27.6 óóäü, ñóàèèááái ä òàì ðàáàñái áái éóóáûí 43.8 óóàèèä ýçýèæ áàéí à. Çí ýñ çýðýä ÕÕÁ-í ä ö°óí òíííü òíì çýýäýä÷èä, ÕÁÁÍ áái èèí ä í èíí òíííü æèæèä çýýäýä÷èä ò°æð÷ýý. Ýí ý çí àñýí äýðð òèèáóððèái ñóàèèááái ä í ðí èöí æ áóé áái éóóáûí çýýäýä÷èèä àññái çýýèèéí òýì æýýäýð í ü æèæèä (10 ñäý ò°äð°ä òçðòýè), äóí ä (10 - 50 ñäý ò°äð°ä), òíì (50 - 100 ñäý ò°äð°ä), ì àø òíì (100 ñäý ò°äð°ä°ñ äýð) äýæ 4 öñýäð àí àèèái, áçýä òñ áçðýñ òççäýð÷èýí ñóàèèááái ä òàì ðóóèàðûä çí ðèèíí. Çýýèèä öýì æýýäýð àí àèèäð í ü Ì ííííü í °ö°èä çýýèèéí çí ðèèèèèð, óóààòà, òçç çýðýä í ü öýì æýýí ýñýý øàèèáàèèái òàððèèòái àèèäçé áàéáààðè òí èái í òí é. Ñòàðèñðèèèéí íííè, í èíí óèñûí æèøèä äýðð òèèáóððèái áçýä òñ áçðýñ 10 í ð÷èí óóàèèí òççäýð÷èèñýí ñóàèèááái òèèñýí á°ä°ä àèü áí èí ò èð çýýèèéí í èíí òíííü òàððèèòàä÷èä òàì ðóóèàðûä çí ðüæ æèèèèèèä. Õççäýððèèèèí í èèð 1610 çýýäýä÷èèèíííü 625 í ü Óèàái áààððûí ò, 985 í ü í ðíí í òóàèèéí ò áàéä.

Õçñí ýäð 3. Ñóàèèááái ä í ðí èèñí í áái éóóáûí çýýäýä÷èèä çýýèèéí öýì æýýäýð í ü òççäýððèèñýí áàéäàè

Çýýèèéí öýì æýý (ò°äð°ä)	Çýýäýä÷èèéí òíí	Õççäýððèèèèí òíí	Õóàèèéí æéí (%)
10 ñäý òçðòýè	16,024.0	1,416.0	8.8%
10-50 ñäý	153.0	103.0	67.3%
50-100 ñäý	47.0	24.0	51.1%
100 ñäýñ äýð	168.0	67.0	39.9%
Í èèð äçí	16,392.0	1,610.0	9.8%

Õçñí ýäð 3-àñ òàðàðàä 10 ñäý ò°äð°ä òçðòýèð çýýäýä÷èèè ñóàèèááái ä òàì ðàáàñái í èèð çýýäýä÷èèéí 8.8 óóäü, òççí ýñ äýð äçí öýé çýýäýä÷èè 39.9-67.3 äñýíí óóäüðèè á°ä°ä í èèð çýýäýä÷èèéí 9.8 óóàèèä ì áí àé ñóàèèááái òàì ðóóèæýý.

Õçñí ýäð 4. Ñóàèèááái ä òàì ðàáàñái çýýäýä÷èèä çýýèèéí öýì æýýäýð í ü àí àèèái ñóóðüøèè òñ áçðýðð òàððóèññái áàéäàè

	Í àø òíì	Õíì	Äóí ä	Æèèèä				
Óèàái áààðð òí òûí	64	10.2%	23	3.7%	78	12.5%	460	73.6%
Í ðíí í òóàèèéí	3	0.3%	1	0.1%	25	2.5%	956	97.1%
Í ýàñýí ýð	67	4.2%	24	1.5%	103	6.4%	1416	87.9%

Õçñí ýäð 4-°ñ òàðàðàä Óèàái áààðð òí òûí çýýäýä÷èèéí 26.4 óóäü í ü ì àø òíì, òíì, äóí ä çýýäýä÷èèä (10 ñäý ò°äð°ä°ñ äýð) áàéðáà, í ðíí í òóààð ä°í ä°æ 2.9 óóàèèä è ýçýèæ áàéí à.

Õýðýä 2 áà 4 äçäýð òçñí ýäðèèä òàðüóóèæ òàðàèè ñóàèèááái ä òàì ðàáàñæ áóé áái éóóáûí Óèàái áààðð òí òûí çýýäýä÷èèéí 7.9 óóäü, í ðíí í òóàèèéí çýýäýä÷èèéí 8.8 óóàèèä òççäýððèèèèèèä òàì ðóóèæ ÷àññái áàéí à.

Õçñí ýàò 5.Ñóààèääàí ä òàì ðàääñàì çýëäýä-àèéä çýëèéí òýì æýýáýð í ü àí àèèàí ààí è òòñ áçðýýð òàðóòèñàí ààèääè

Çýëèéí òýì æýý (ò°àð°à)	Ì í î ï è Øóóààí		Õóààèääà Õ°æèèè		Ãí èí ì ò		ÕÀÁÍ		Í èèò	
10 ñàý òçðòýè	381	93.6%	38	29.7%	181	72.7%	816	98.8%	1,416	87.9%
10-50 ñàý	15	3.7%	57	44.5%	21	8.4%	10	1.2%	103	6.4%
50-100 ñàý	4	0.9%	8	6.3%	12	4.8%	-	-	24	1.5%
100 ñàýàñ äýýø	7	1.7%	25	19.5	35	14.1%	-	-	67	4.2%
Í èèò äçí	407	100%	128	100%	249	100%	826	100%	1,610	100%

Ýí äýñ òàðòòàà ñóààèääàí ä î ðí èòñí í çýëäýä-àèéí àèéýí òè î èí í òè í ü áóðó 87.9% í ü 10 ñàýàñ àí î ø ò°àð°àèéí, òàðèí àðä°° 4.2% í ü 100 ñàýàñ äýýø ò°àð°àèéí çýë ýçýì øèä-èä áàéí à. Õàðèí çýëèéí ààèèèüà ààí è òòñ áçðýýð àä- ççàýè, ì àø òí ì çýëäýä-àèéí (100 ñàýàñ äýýø) 52.2% í ü Ãí èí ì ò, 37.3% í ü Õóààèääà Õ°æèèè Áàí è, 10.4% í ü Ì í î ï è Øóóààí Áàí èí ü òàðèèèòàä-èä áàéí à. Õàðèí ÕÀÁÍ áàí èí ü ñóààèääàí ä î ðí èòñí í òàðèèèòàä-èä àí òí ð 50 ñàýàñ äýýø ò°àð°àèéí çýë ýçýì øèä- áàèòäç è áàèñàí àí è 10 ñàý òçðòýè ò°àð°àèéí çýë ýçýì øèä-àèéí 57.6% í ü òòñ áàí èí ü ò, 2.9% í ü Õóààèääà Õ°æèèè áàí è, 12.8% í ü Ãí èí ì ò áàí è, 26.9% í ü Ì í î ï è Øóóààí áàí èí ü òàðèèèòàä-èä áàèääààñ ççàýè æèæè çýëèéí ýðýèèèè àð°í òèèä°° ÕÀÁÍ áàí è áàààì ààèñàí áàèääèòàèèèèè òàí àààà ààèòàà, òàðèí àèéýí òè òí çýëäýä-àèéí çýëèéí òýðýàòýý í ü Ãí èí ì ò àà Õóààèääà Õ°æèè áàí èèèè òàí àààààà ààèæ àí èí ò òàèòàè áàéí à.

2001 í î ü ýòñèéí áàèèèèèè ñóààèääàí ä òàì ðàääñàì 4 áàí èí ü í èèò çýëèéí °ðèéí çèäýäýè 84.9 òýðàòí ò°àð°à áóðó áàí èí ü ñèñòàì èéí í èèò çýëèéí °ðèéí çèäýäèèèè 62.9 òóàü àí èæ áàéí à. Ñàí àè àñóóèääà í ðí èòñí í çýëäýä-àèéí çýëèéí òýì æýý ñòàðèñòèèèè ýí àèéí èí òàðààèèè àðàä-èèèèèè òí î òí æ í èèí. Óóàèèèèè, ñóààèääàí ä î ðí èòñí í æèæè çýëäýä-àèéí òí ì ä òýð áçèèèè çýëèéí èí òàðààèèè àóí àæààð çðæççýí òóòàéí áçèèèè çýëèéí í èèò òýì æýý í èðí èòí ì ì ì ð ààðàæ àñàí àí èí. Áóí à, òí áçèèèè òóàü äýððèèè ààèè òí î òí èèí. Õàðèí ì àø òí áçèèèè /çýëèéí äçí 100 ñàý ¥-ñ äýýø/ òóàü àí ì ä òçààððü àä- í èèò çýëäýä-àèéí òí ì ä çðæççýí ààðàèèè. Áàðà í ü áçèèèè èèèèèèèè àààòàà ñóààèääàí ä î ðí èòñí í í èèò çýëäýä-àèéí çýëèéí °ðèéí çèäýäýè í èðí èòí ì ì ì ð 18.7 òýðàòí ò°àð°à àí èí à. Ýí ý í ü áàí èí ü ñàèèèèèè í èèò çýëèéí 13.7 òóàü, ñóààèääàí ä òàì ðàääñàì áàí èèèèè çýëèéí ààòóí 22.0 òóàü àí èæ áàéí à.

5. Ñóààèääàí ü àæèèè çð äçí

Ñóààèääàí ä àñóóàñàí àñóóèèèèèèèè í èèò àí ì ðè 6 áçèýàò òóààí, òòñ áçðà í ü äçí ýèòççèèè àè-èà.

- i. Õàðèèèèèèèèèè ñí í àí èò
- ii. Áèçí àñèéí çèè àæèèèèèèèè
- iii. Çýëèéí ýðýèò, óèèèèèèè ýðýèò àí èí í í èèèèèèèèèè

- iv. Çýýëèéí ýõ ççñáýð, çî ðèòéàèð
- v. Çýýëèéí ðçç, ðóáàòòàà, ðýì æýý
- vi. Nàì ðççàèéí çàð çýýë

Nóàèèààíä àñóóààñàí àñóóèòùí îíîèíàíîñ ÷àèðàààèáí çàðèí àñóóèðàà íýáýñ èèçç ðàðèéòð °ã°ð, ì °í àñóóèðàíä ðàðèéòðùí àíèî ì æ ààèðáçé ó-ðààn íãò ðàðèéòèààçé òìðèíèàèóóà ààèàààààn àñóóèð àçðèéí ðàðèéòèðùá ðóàèàð çççèñýí ðçñíýàò àíèàííù °ìí° ðóóàéí àñóóèðàà ðàðèéòèñàí çýýäýã+èéí òìíã ðààèòàíä îðóéàà. Óóàèàð ðàðóóèñàí àçí ì ù ðàðèéòèðùí òìíîìîñ ðàì ààðàèãçé +àí àðùí ðóàüä ààèè áàèò ñòíé áíèì+ ýíý òìðèíèàíè äýýð äóðàñàí+èàí ðàðèéòèðùí ñíííèò °ã°ä°òáçé, ýñáýè àñóóèðàà íèèàííãçé ðýðýäýã+ íàð àñóóèðàà ðàðèéòèààçé ó-èð ðàðèéòèðùí òìíîìîñ ðàì ààðàí +àí àð ì ù àñóóèðààn àñóóèðàà ðàðùòàí áóèààð °ð÷è°àá°æ ààèààà àì òààð÷ ççíý çç.

I. Òàðèéòèàà÷àùí áàí èí ù ñí ì ï ò

Nàí àè àñóóèàùí 1 àà 2 áóàààð àñóóèðóóà áóðó ðàðèéòèàà÷ íàðùí áàí èàà ñí ì ï ò òì ðì ððí èéí ò àñóóèðàíä ðàðèéòèñàí ààèèèùá àà÷ ççüá. 1-ð àñóóèðàíä 1610, 2-ð àñóóèðàà 93 çýýäýã÷ ðòñ ðòñ ðàðèéòèæýý.

Òçñí ýãò 1à. Çýýäýã÷àèéí àí òì ì àùí áàí èòàé ðàðèéòèààá ààèààè (í ýãñýí ýýð) (1610)

	Ì àø òì ì	Òì ì	Áóí ä	Æèæèã	Í èéò
1 áàí èòàé	26.9%	45.8%	40.8%	77.5%	72.6%
2 áàí èòàé	35.8%	33.3%	40.8%	18.6%	21.1%
3 áàí èòàé	10.4%	16.7%	11.7%	3.2%	4.2%
3 ðççí ýñ äýýø	26.9%	4.2%	6.8%	0.7%	2.3%

Òçñí ýãò 1á. Óèàáí àààòàð òì òùí çýýäýã÷àèéí àí òì ì àùí áàí èòàé ðàðèéòèààá ààèààè. (625)

	Ì àø òì ì	Òì ì	Áóí ä	Æèæèã	Í èéò
1 áàí èòàé	26.6%	47.8%	41.0%	63.9%	56.6%
2 áàí èòàé	35.9%	34.8%	42.3%	29.6%	32.0%
3 áàí èòàé	9.4%	13.0%	12.8%	5.4%	7.1%
3 ðççí ýñ äýýø	28.1%	4.3%	3.8%	1.1%	4.4%

Òçñí ýãò 1ä. Àéí áóóàùí çýýäýã÷àèéí àí òì ì àùí áàí èòàé ðàðèéòèààá ààèààè (985)

	Ì àø òì ì	Òì ì	Áóí ä	Æèæèã	Í èéò
1 áàí èòàé	33.3%	0%	40.0%	84.0%	82.5%
2 áàí èòàé	33.3%	0%	36.0%	13.4%	14.0%
3 áàí èòàé	33.3%	100%	8.0%	2.1%	2.6%
3 ðççí ýñ äýýø	0%	0%	16.0%	0.5%	0.9%

Òçñí ýãò 2à. Áàààààùí áàí èòàé ðàðèéòèààá ààèààè (í ýãñýí ýýð) (93)

	Ì àø òì ì	Òì ì	Áóí ä	Æèæèã	Í èéò
1 áàí èòàé	70.0%	57.1%	80.6%	66.7%	72.0%
2 áàí èòàé	25.0%	28.6%	6.5%	33.3%	20.4%
3 áàí èòàé	0.0%	0.0%	12.9%	0.0%	4.3%
3 ðççí ýñ äýýø	5.0%	14.3%	0.0%	0.0%	3.3%

Öžńí ýào 2á. Óeàáí áààòàð òì òúí çýýeäýä÷æeéí áàáàáàúí áàí èòàé òàððeëöàáá áàéèäë. (85)

	İ àø òì	Òì	Äóí ä	Æeæeä	İ èeò
1 áàí èòàé	71.8%	66.7%	82.8%	63.6%	74.1%
2 áàí èòàé	25.6%	33.3%	6.9%	36.4%	21.2%
3 áàí èòàé	0.0%	0.0%	10.3%	0.0%	3.5%
3 òççí ýýñ äýð	2.6%	0.0%	0.0%	0.0%	1.2%

Òàððeëöòúá í ýàðäýñýí òçńí ýàoççæeéä òàðàòàá àñóóeòàá òàððeëö òãñí í èeò òàððeëöàá÷ í àðúí 72.6% í ü àí òí í äúí 1 áàí èòàé, 2.3% í ü àí òí í äúí 3-àñ äýð áàí èòàé òàððeëöàáá äýæý. İ òí àeí áóóä àà Óeàáí áààòàð òì ò äýñýí àí äeëèäàð à÷ ççäýe ò°ä°ä àí òí í äúí í ýä áàí èeéä àøeäeò í ü òàðüòàí áóeäàð òçäýì ýe (82.5% vs. 56.6%) áàéäà í ü òàðàáàæ áàéòàá, òàðeí ò°ä°ä 3-àñ äýð áàí èòàé òàððeëöàáá öýðýæýä÷ ààðä ççé áàeí ä. Çí eé ò÷eð í ü, í ýä òàeàñ ò°ä° äàí eí ü ñàeäàð ò°ò°í äà í°ä° òàeàñ ò°ä°äeéí çýýeäýä÷ í àðúí eóýí ò í ü òí òúí çýýeäýä÷ í àðúá àí äàí e æeæeä çýýeäýä÷ í àð ò÷eð öýäý ä 2-í ñ äýð áàí èòàé òàððeëöàð øààðeäeäá áàéòäçé. Ýí ý í ü ÷ äçí äýñ òàðàáàæ áàéäà äà ò°ä°äeéí çýýeäýä÷ í àðúí 96.5% í ü 2 äà òççí ýýñ àí î ø áàí èòàé òàððeëöàáá äýæý. Ýí ý ñóàeäááí ä í òí eòñí í àeí áóóä í ü òàðüòàí áóe ýäeéí çàñæeéí ò°ä äàçðóóä àí eí ò äà áóñäá àeí áóóäúá í òí eöóeäæ ýí ýðçç òóäü í ü áçð òí äð äàðí ä äýäý í ü ýðäýçýýäçé. Òàðeí 3-àñ äýð áàí èòàé òàððeëöàáá öýðýæýä÷ í àðúí eóýí òe í ü í àø òí î, òí î çýýeäýä÷ í àð áàéäà äà ýí ý àí äeëeúí çýýeäýä÷ í àð eóýä÷eýí òí òí ä ñóòüøeëòàé áàeí ä. Ýäýððeéí àeçí äñeéí ýðäýeò òí î, ò°ðí ä° í òóóeäeòúí öýí æý ý í ü äàí ò òí ðòí í áàí eí äñ äñàí çýýeýð öýçäàððeäàáò àí eí î æäçé áàeé äí eí ò òì .

İ òí ñóàeäááí ü 2-ð àñóóeò àí eí ò "Òà áàáàáàúí öýäýí áàí èòàé òàððeëöàáá äý?" äýñýí àñóóeòàá òàððeëöñàí 93 çýýeäýä÷eéí 85 í ü òí òúí çýýeäýä÷ í àð áóòó ò°ð°ð öýeäýe áàáàáàúí áàí èòàé òàððeëöàáá öýðýæýä÷ í àð eóýä÷eýí òí òí ä ñóòüøeëòàé í ü òàðàáàæ áàeí ä. Áàáàáàúí áàí èòàé òàððeëöàáá çýýeäýä÷ í àðúí í eí î òe í ü áóòó 92.4% í ü 2 äà òççí ýýñ àí î ø áàí èòàé í ü òàððeëöàáá áàeí ä. Áàáàáàúí áàí eóóàòàé òàððeëöàð öýeäýð í ü ç°ä°í ò°ðí ä° öýí ä áàeéäàð, áàáàáá òóàeäááí ü àeëðàäeòeä çýðýä ò°eä°ð òí î òí í ä ýáóeèàð, çàðeí òí òeí eäí eä çýýe ÷ áààð òóàeéäàððóóä áàeò ó÷ðàñ áàáàáàúí áàí èòàé àí òí í äúí çýýeäýä÷eéí òàðüòàáá òààðäúí ñàí äe àñóóeäáá òí àí òáí ò í ü áàáàáá ò°eä°ð öýí öeëeí ñóàeäááí ä ÷ òí eäí äàí eòí e. Ö°ä°ä äí e áàáàáàúí áàí eóóàúí òóòàe í ýäýýeýe òí î ñ, òàððeëöàð àí eí î æ, öýðýæöý áàáá òì .

Öýäeéäýð 1à, 2à òçńí ýàoççä áàeè äçí öýe í ýò àí eí ä÷ çí ýí öýðýä äýððý ýí ýðçç ççççeýeðççä í ü ÷àí àðúí òóäüä òóí ÷eä ò°ð äeéý. Ó÷eð í ü äçáí ýeò öýñæeéí ýóýí ä öýeñýí÷eýí 2-ð àñóóeòàá "òàððeëöàááäçé" äýñýí òàððeëöòúí àí eí î æ ò°ä°ä°äçé øàeòàááí ü óeí äñ ýí ý àñóóeòàá òàððeëö ò°ä°äçé çýýeäýä÷ í àðúí òí î òí ä°ð áàeí ä. Òeëí ýñ öýðýä òàððeëöàáäçé öýðýæýä÷ í àðäà "òàððeëöàááäçé" äýñýí òàððeëöòúá ò°ä° äàeñàí äýæ ççäýe, äçí í ü àí î òeò òçńí ýàðýä ççççeñýí÷eýí äàðàð äà ýí ýðçç òçńí ýàðeéä òàðeí òçńí ýào 1à-òàe òàðüòóóeò í ü òàðeí àí eè ò àí üäðäeä àðàe eèçç í eëööýe àeç ýý.

Öžńí ýào 2á: Áàáàáàúí áàí èòàé òàððeëöàáá áàeäàe (í ýí ýeò òàððeëöòúí àí eí î æòí eäí î ò)

	Î àø òî ì	Òî ì	Áóí ä	Æèæèä	Í èèò
1 áái êòàé	41.8%	16.7%	24.3%	0.7%	4.2%
2 áái êòàé	14.9%	8.3%	1.9%	0.4%	1.2%
3 áái êòàé	0.0%	0.0%	3.9%	0.0%	0.2%
3 òζζί γγñ äýýø	3.0%	4.2%	0.0%	0.0%	0.2%
òàðèèòäääãζέ	40.3%	70.8%	69.9%	98.9%	94.2%

Ýí äýñ òàðàòää òýðýäéýä- íàðúí àðä° 5.8% í ü è ääáí Û áái êòàé òàðèèòäää äà 5.4% í ü 2 áà òζζί γγñ äñîø áái êòàé òàðèèòäää äýäýý. Ääääááúí áái êòàé òàðüòáð í ü ì àø òî ì çýýäýä- íàðúí òóáüä òàðüòáí áóé òζäýýì ýé (59.7%) áàéòää æèæèä çýýäýä- íàðúí ç°äð°í 1.1% í ü è ääääááúí áái êòàé çýýèèéí òàèàðð òàðüòááä ááéí à.

II. Áèçí äñ - èé Äæèèèäää

Ýí ýðζζ äýä áζéýäð ñóääèääáí ä ìðí èññí çýýäýä- íàð ýì àð ýì àð ÷èäéýýýð áèçí äñ ýðýéäýä áí èí ì òääøèä ýì àð ñàèääðð ò°ð°í ä° ìðóéàèð òèèð ñí ì èððí è, ò°è°äè°ð°ðýé áàèäää äñóóñáí 3(2035), 19(2070), 20(1823) äóääð äñóéòóóää ääñáí òàðéóèðóóää äζáí ýèð òèéä.

Õζñí ýäð 3à: Çýýäýä÷àèéí ýäóóèæ áóé ζèè äæèèèääáí Û ÷èäéýé (í ýäñýí ýýð) (2035)

	Î àø òî ì	Òî ì	Áóí ä	Æèæèä	Í èèò
Äæ ζèèääýð	11.4%	10.0%	8.0%	4.0%	4.9%
Áí èí äñðóéàð ζèèääýð	10.0%	10.0%	6.0%	3.0%	3.8%
ÕÄÄ	4.3%	10.0%	8.7%	5.4%	5.7%
Äàðèèää	6.4%	6.7%	10.7%	3.0%	3.8%
Óèè óðððáé, ì éáí ðèí èð	15.0%	13.3%	6.0%	1.1%	2.6%
- è ò°äè°ð ò°ð°í ä°	1.4%	0.0%	0.7%	1.7%	1.6%
Çàì òýýäýð	2.1%	0.0%	3.3%	1.8%	1.9%
Õí éáí ì òàðèèòää	3.6%	0.0%	2.0%	1.6%	1.8%
Ñáí òζζ	4.3%	3.3%	3.3%	3.4%	3.4%
- èè÷èèäýý	7.9%	13.3%	22.7%	18.1%	17.7%
Õóääèäää	27.9%	23.3%	26.7%	49.5%	45.9%
Áóñää	5.7%	10.0%	2.0%	7.3%	6.8%

Õζñí ýäð 19à. Õääøèä ò°ð°í ä° ìðóéàèð òèèð ñàèääðóóä (í ýäñýí äζí äýýð) (2070)

	Î àø òî ì	Òî ì	Áóí ä	Æèæèä	Í èèò
Äæ ζèèääýð	16.2%	21.6%	11.7%	5.3%	6.7%
Áí èí äñðóéàð ζèèääýð	10.3%	10.8%	10.4%	5.6%	6.3%
ÕÄÄ	4.3%	21.6%	5.8%	6.7%	6.8%
Äàðèèää	8.5%	8.1%	7.8%	5.6%	6.0%
Óèè óðððáé, ì éáí ðèí èð	14.5%	0.0%	9.1%	2.6%	3.7%
- è ò°äè°ð ò°ð°í ä°	5.1%	10.8%	4.5%	4.8%	4.9%
Çàì òýýäýð	2.6%	0.0%	1.9%	1.9%	1.9%
Õí éáí ì òàðèèòää	4.3%	0.0%	3.9%	1.5%	1.8%
Ñáí òζζ	3.4%	0.0%	7.1%	2.5%	2.9%
- èè÷èèäýý	2.6%	13.5%	17.5%	20.9%	19.5%

Óóääää	23.9%	13.5%	14.3%	36.5%	33.7%
Áónää	4.3%	0.0%	5.8%	6.1%	5.9%

Nóääääái ä òàì ðàáñáí çýýäýä+æéí æééýí ðè í ü óóääääáá ýððéýäý, òààøèä ýí ý ñàéáàðð è ò°ð°í°ä° í ðóóèàèð ðèéí ý äýñýí í ü ì áí àé ýàéí çàñàééí °í°°æéí ä¿ð ò°ððèéä èèðäýæ áàéí à. Ó°ð°í°ä° í ðóóèàèð ðèéó ýò ¿¿ñáýð òíì ñ, ¿íý òáí ø ä°í°ä°æ òí ñòáí ðæèæ ýðýñýí, áàí éí ü òýì ðàè äàðàèèí í éð í éððíí òí ð óáàà ýááñáí çýðýä í ü ¿ééääýðéýè, ò°ð°í°ä° í ðóóèàèðàä ñ°ðä°òð í°è°èñ°í í ü íéèáì æòíé. Çýýèéí ò¿¿ °í°ä°ð, òóáàòáà áí àéí í áàéáàà í ü ýðäýä ç°äó°í òóáàèääái ü ò¿ðäýí ýðäýèðýð è °í°°æéí çýýèéí í°òèèéä ò°è°ò ò°ðñèéä ä¿ðä¿¿äýä.

Çýýäýä+èä áóí ä ýçéýò òóàèéí æéí äýýð òóáàèääái ü ñàéáàð òýðä¿¿èæ ò¿¿í èè äàðàà ¿éè+èèäýý í ðæ ¿éè+èèäýýí èè äàðàà àæ ¿éèääýð, áí éí ññðóóèàð ¿éèääýð, óóè óóððàé í éáí ðèí èð í ðæ áàéí à. Óóè óóððàé, í éáí ðèí èð úí çýýäýä+æéí ñàí ò¿¿æéí òýðýäóýý í ü òíì äýáèèéä òóñ ñàéáàðúí çýýäýä+èä äí è ò°è°á í àø òíì, ýñð¿è òíì çýýèéí áí àéèèä äàéääà í ü äýð+èèíý. Ì íí àí èúí ÁÍ Á-í èé 1/3 òóàèéä ¿éèääýðéýä+ ÒÄÄ-í ñàéáàðúí í èèð çýýäýä+æéí òíì íä ýçéýò òóáü ä°í°ä°æ 5.7 òóáü áàéääää òóñ ñàéáàðúí ¿éèääýðéýèéí í ð+èè òðð, áàéääèü òáä áääàðúí í°ò°èä áàòàì òáèé ó+ðàáñ áàí èóóá çýýèéí °í°ä°ð ýðñäýèðýé äýæ ¿çäýä, í°ä°ò òàèèáñ ñàí ò¿¿ áàí éí ü ¿éè+èèäýýí èè ò¿ððýýì æ ò°ä°ò äáàà, òýçääðèääái àè, ýñð¿è ÒÄÄ-í çýýèéí í°í°ä°í ä¿í áààà çýðäýýð òàéèääðèæ áí éí ò þì .

Nóääääái ä í ðí èòñí í òàðèèòáá+ í àðúí 63.6% í ü ¿éè+èèäýý, òóáàèääái ü ñàéáàðð (17.7% í ü ¿éè+èèäýý, 45.9% í ü òóáàèääà) áéçí ññ ýððéýäýä áà òààøèä 53.2% í ü ýíý ñàéáàðð ò°ð°í°ä° í ðóóèàèð ðèéó ò°è°æ°ä°ò°ýé áàéí à äýæýý. Ó°ð°í°ä° í ðóóèàèð ðèéó ñí í èððíí èòí é óèñúí òíì í ü °í°°ä°ð óá áéçí ññèéä ðèéä+æéí òíì í í ñ ááàà áàéääà í ü ¿éè+èèäýý, òóáàèääái ü ñàéáàð ì àø ýð+èè òýé ò°äæéí °ðä°æèæ, °ðñ°èä°í í ýì ýáññýí ýýð ýí ýò¿¿ ñàéáàðð øéí ýýð í ðæ èðýò í ðí í çàé ááàà ¿éäñýí í ü çàð çýýè ð¿¿ í ðæ èðýò ñí í èððíí èòí é áéçí ññèéí òíì á áááñáàæ, ì °í ýí ýò¿¿ ñàéáàðð àì æèèððàé áéçí ññ ýððéýæ áóé áàéáóóèèääóóá °òð òíì í í òí ñàéáàð ðóó ò°ð°í°ä° í ðóóèàèðàð ò°è°æ°æ áàéääà í ü ýíý ñàéáàðð ò°ð°í°ä° í ðóóèàèð ðèéó áéçí ññèéí òíì á ì °í áááñáàæ áóéääáñ øàèðààèæ áàéæ áí éí ò òàèèèè.

19, 20 áóáààð ññóóèòáá òàðèèèñáí áàéèèúí ñàéáàððóóáúí ýçéýò òóàèéí æéí äýýð òàðúí óóèèæèè òààøèä ò°ð°í°ä° í ðóóèàèð ðèéó òýðèéí ò°è°á ñàéòàé ñàéáàððóóáàà àæ ¿éèääýð, áí éí ññðóóèàð ¿éèääýð, ÒÄÄ, áàðèèèä, óóè óóððàé í éáí ðèí èð, ¿éè+èèäýý çýðýä ñàéáàððóóá í ðæ òàðèí òóáàèääà áóóðàðàðð òàðàáààæ áàéí à.

Àæ ¿éèääýðèéí ñàéáàðð áéçí ññèéí ¿éè ææèèèääàà ýððéýæ áóé çýýäýä+æéí òíì 11.3 òóàèéä ýçýèæ áàéääà á°ä°òá ñóáàèääái ä òàì ðàáñáí í èèð çýýäýä+æéí 16.7 òóáü áàéääà í ü òýàéé ýíý ñàéáàðð áéçí ññ ýððéýò ñí í èððíí èòí é + ¿éèääýðéýèéí áéçí ññ ýððéýò òýì æýýí èè çýýè í éáí èòí ì ð òáí ááááàð¿¿é áàéí à äýñýí °òð ä¿áí ýèð + òèèääýæ áí éí òí ì ð.

Ì °í 20 áóáààð ññóóèòáí ä çýýäýä+ í àð çýñýñ áóñáä ä¿òýýäýð¿¿í èè (àèð, ííì èóòð, ì àð ñ.ì .) ¿éèääýðéýèä ò°ð°í°ä° í ðóóèàèð ðèéáýè àì æèèðàí ä ò¿ðíý (òóñ ä¿ð 20-25 òóáü) äýæ ¿çäýý. Çýñèéí ¿éèääýðéýèä ò°ð°í°ä° í ðóóèàèð

òèèò í ü àøèàðàé äýæ çñýí çýéäýä÷ í àðùí òóàü í ü (8.2 òóàü) áààà áàéääà í ü çýñééí çéäääýðéýé ýððýéäýä ìæ àðóéí í ýæ òéñààà ààí ò áàéääààñ òàì ààðàì ýíý ÷èäéýèééí çàð çýýé ðçç ñíí èððì èäçéóýé òí èáí ò òì é. Òàì àééí °í à°ð òóàüðàé (25%) áàéääà àèð, ííí èóððùí çéäääýðéýéä ðçç òèé ýàééí í èáí ò áà òàððàèð èð, ýäáýð çéäääýðéýéééí çàð çýýé ðçç í ðì òì ä òàðüðàì ìóé òýéáàð áà °ðð°ä áàààðàéääàñ àààíà ýäáýð ñàèääàðóóääà áéçí àñ ýððýéæ áàéääà áàéääóéèääàóóáüí àì æèððàé áàéääé çýðýä í ü øéíý ð°ð°í à° òðóéèää÷äüñ òàðàð ðç÷ í ü áí èæ °ää°ä áéçýý. Áóñàà äýñýí í ýäðäýé °í à°ð òóàüðàé áàéääà í ü í °í áí òààðàé òàðàæ áàéí à. Áóñàà äýñýí áí àèèäèä æóðè÷èè, æèæèä áéçí àñ çýðýä çéè àæèèèääà òàì ðààààæ áí èí ò ðì .

III. Çýýèéí Ýðýèð, Í èèèççéýèð

Çýýéäýä÷ í àðùí àóí ä çýýèéí ýðýèð òèð áàéääà (àñóóèð 4), ýíýðçç ýðýèð í ü òéèðèèää ààààà òýððýí °ð÷è°ääà°ä (àñóóèð 14, 15), ò °í çýýèéí òàì ààèðüñ òèð äýæ ççýæ (àñóóèð 5) áàéääà àñóóñàì àñóóèðàì ä í èèð ñóààèääàì ä í ðì èðì ì÷äüí 43.1+43.7=86.8% í ü òì àí ððì é òýì æýýí ä çýýé í èáí èðì ò òàì àààààæ áàéí à äýñýí áí è òàðèì 73.9+19.3=93.2% í ü çýýèéí ýðýèð èð áà àóí ä äýæýý.

Òçñí ýàð 4à. Çýýèéí ýðýèð (í ýäñýí ýýð) (1610)

	Í àø òì ò	Òì ò	Áóí ä	Æèæèä	Í èèð
Èð	68.7%	62.5%	50.5%	76.1%	73.9%
Áóí ä	25.4%	33.3%	39.8%	17.2%	19.3%
Áààà	4.5%	4.2%	9.7%	5.3%	5.5%
Áàéðäçé	1.5%	0.0%	0.0%	1.4%	1.3%

Òçñí ýàð 4á. Óèààì áààðàð òì òùí çýýéäýä÷ àèéí çýýèéí ýðýèð (625)

	Í àø òì ò	Òì ò	Áóí ä	Æèæèä	Í èèð
Èð	67.2%	60.9%	48.7%	40.9%	45.3%
Áóí ä	26.6%	34.8%	42.3%	40.0%	38.7%
Áààà	4.7%	4.3%	9.0%	15.4%	13.1%
Áàéðäçé	1.6%	0.0%	0.0%	3.7%	2.9%

Òçñí ýàð 4â. Áéí áóóáüí çýýéäýä÷ àèéí çýýèéí ýðýèð (985)

	Í àø òì ò	Òì ò	Áóí ä	Æèæèä	Í èèð
Èð	100.0%	100.0%	56.0%	50.5%	50.9%
Áóí ä	0.0%	0.0%	32.0%	36.1%	35.8%
Áààà	0.0%	0.0%	12.0%	10.8%	10.8%
Áàéðäçé	0.0%	0.0%	0.0%	2.6%	2.5%

Òçñí ýàð 5à. Çýýèéí òàì ààèð (í ýäñýí äçí äýýð) (1610)

	Í àø òì ò	Òì ò	Áóí ä	Æèæèä	Í èèð
Òàì àààààæ áàéí à	47.8%	50.0%	29.1%	43.8%	43.1%
Áóí ä çýðýä òàì àààààæ áàéí à	44.8%	37.5%	48.5%	43.4%	43.7%
Òàì àààààðäçé áàéí à	7.5%	12.5%	22.3%	12.9%	13.2%

Òçñí ýàð 5á. Óèààì áààðàð òì òùí çýýéäýä÷ àèéí çýýé òàì ààèð (625)

	Í àø òì ò	Òì ò	Áóí ä	Æèæèä	Í èèð
Òàì àààààæ áàéí à	46.9%	47.8%	24.4%	30.9%	32.3%
Áóí ä çýðýä òàì àààààæ áàéí à	45.3%	39.1%	46.2%	49.6%	48.3%
Òàì àààààðäçé áàéí à	7.8%	13.0%	29.5%	19.6%	19.4%

Òçñí ýàð 5â. Áéí áóóáüí çýýéäýä÷ àèéí çýýé òàì ààèð (985)

	Í àø òì ì	Òì ì	Áóí à	Æèæèä	Í èèò
Òái àààààæ àáéí à	66.7%	100.0%	44.0%	50.1%	50.1%
Áóí à çýðýä òái àààààæ àáéí à	33.3%	0.0%	56.0%	40.3%	40.6%
Òái àààààäðè è ááéí à	0.0%	0.0%	0.0%	9.6%	9.3%

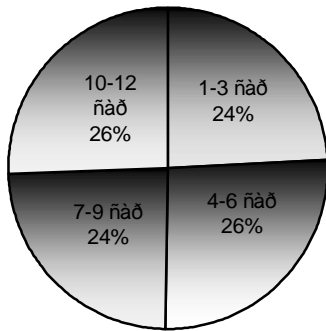
á°ð°ð òýéáýè çýýè òái àààààæ àáéí à òýì ýýì òàðèòéñái òç ì ì àái ù ýðäýýä ààðààæéí òàà àñóóèòàä çýýè ì èäì ò òái ààèòòáé áóñ, çýýèèéí ýðýèò èò ááéí à ãýñýí ááéí à. Òç ì çç ì ì àààààçé çýýèèéí ýðýèò, òýðýäòýý òì ðùí ýèäàà ì íòùí ì èèäì èäçéäýð çýýè àààò òç ì ýè è ááéááè çç ì éäýý ýðýèò òýì ýýì òì àí ðòì éèí í ééí òç òàðèòéñái ááèæ áí èí ò òàèòáé. Ýñòç è çýýéýð áí òì ù ýðäýèò çç èèä òèéäýýä èðýðèéí òèðýýð òóòáéí àæ àðóéí í ýæèéí ýðäýèò °ñ°æ çýýèèéí òýðýäòýý í ù òéàì °ñä°à òái àèäàà àáéää. Í °í í ýì æ òýéýðýä ýí ý òáàèäàái ù àæèè í ù ç°äò°í áái èóóäùí çýýäýä-àèéí áóó çýýèèéí ò í ù ýðýèò òì àí ðòì è òýì æýýí à òái àààñái òàðèèòáä- í àðùí áóí à ýàààñái òéè çýýè àä- çç ýýäçé, çàò çýýèèéí òçç, ýñòç è çýýèèéí òóáàòà, áàðùòàà ò°ð°í á°äçéäýñ øàèòààèèí çýýè àä- ÷ààòàðç é ááéäàà èðäýä, ááéáóéèäáóóä ýí à òài ðàààààçé. Òýðýä òài ðààñái áí è çýýèèéí ýðýèò í ù í èèè çç èýèòýýñ ý çð àààæ ààðàò í ù ýðäýèççé. Ò-èð í ù òáàèäàái ù àæèùí ýäòà çýýè ààò òç ì ýèòýè ì èí í òç ì çç òóýè òààðàèàæ, òýái èè çàðèì òáé í ù òóèçái, òái àè áí àèùä òì ì òì æ òòñáè òýì äýáéýä òòñáñái áí èí í. áí°ä°ð áái è òái òç çèéí òáèäð ì àái ù èò òýì æýýí èè èè çç äýè í °òòýè ááéäàà òéè í °ò°ò ç°ä çì òèñòì è òáèðàí òì àí ðòì è òýñáèéí í ù çýýè ì èäì ò çài ààð ò°ð°í á° í ðóéèæò òèéí ýáóòèùí áóóðóéèò, ýáèéí çàñáèéí °ñ°èèèä äýì æèòýä ááàà ÷ áýñýí òóäù í ýì ðýý í ðóéèæè ç°ä áí èí à óó. Í °ä°ò òàèàñ çýýèèéí òái ààèò òàðùòái áóé °í ä°ð òóäùòáé (86.8) ááéäàà í ù áái èí ù òáèäàð 1996-1998 ì í ù òýì ðàèàñ ààð- çèè àæèèäààà í ù òýðäýò òái àèäàòáé ááéäàà èèòäýæ ááéí à. Ñóàèäàái ç°äò°í çýýäýä-èä òái ðàäàí òýái ýñ 86.8 òóäù í ù çýýéýð òái àààñái òýì ýýì òàðèòéñái í ù òç èèéí æèè çç äýä ÒÀÀÍ áái èí àñ òàèèí àèéí áí èí í òýðäýèèí çýýè ì èäì æ ýðéñýí òýè òì èáí ì òì è ááéæ áí èí ò òì .

Çýýèèéí ýðýèòèèä ÓÁ áí èí í ì ðì í í óòààð í ù òáèäààè ì ðì í í óòàèéí çýýèäýä-èä ýðýèòèèä èò áí èí í áóí à òýì æýýí èè äýæ òì àí ðòì éèñ í æèí áýýðýý 50.9+35.8=86.7 ààð- ÓÁ /45.3+38.7=84/ çýýèäýä-äýñ àààæ ààð-ýý. Áèáí èè òðùä-èèèí òç èýýæ ááéñí àñ äýýðè òàðùòàà òàðèí ÷ áàðàà òýì òç çè ààðñái í ù 2000 ì í ì òí ÓÀÀÍ áái èí ù çýýèçç èýèò ò°ä°ä òýðäýñýí ýýð òáèèáàðèäààái à. Äýòäýý è ò°ä°ä çýýèèéí òýðýäòýýä òái ààò -èèéýéýð /ýèáí áóýä 50 òàý ¥-ñ èèè çç äç ì òýè çýýè/ èèè çè òèì áái ò , òòì èä äýýðèò òì ì çç èèæ ááéí à.

Çýýèèéí òái ààèòùí àñóóèòùí òóäùä òái àààñái áóí à áí èí í æèæèä çýýèäýä-äùí òóäù òýì æýý ò°ä°ä èèè çç ááéäàà ò°ä°äèéí ýðýèò òýðýäòýý ááààð òáèèáàðèèæ áí èí í.

Òái ààààààçé äýäýä òàðèòéòùä áí è ò°è°ä áóí à æèæèä ÓÁ òì òùí çýýèäýä-èä òàðèòéñái í ù òýái èè çýýèèéí ýðýèò èò, òç çì äýý òààðñái çýýè òýð áí èäì í àä- ÷àààààçéäýýð òáèèáàðèèæ áí èí í.

Ñòai 1. Çýyèèéí ýðyèò, òèèðéààð



Çýyèèéí ýðyèò òýçýý òàì ãèéí èð áàéààà, ì òí òýçýý òàì ãèéí áààà áàéààà áýñýí àñóòòàí à æèèéí 4 òèèðéààð àà- ççáýè ì éðí èòí ì ãí ì ð òýí òçç äçí (25 ì ð-èì òóàü) ààð-ýý. Ýí ý í ü í ýã òàèààñ çýyèäýã-æèéí èòýí ò òóàèéã æèæèã çýyèäýã-èä (òóààèäàà àðèèæàà ýððèýã-èä, òàèéí òýðäýàðèéí çýyèäýã-èä) ýçýèæ áàéààà, í òã òàèààñ ñàèààð ñàèààðüí ì ì èèí ãí ñ òàèòàààèáí çýyèèéí ýðyèò èð áà áààà áàéò í ü yèàààòàé áà í èèéáýð äçí áýýðýý èéí òçç àð òí òèèéã òýã 25%-òàé ààðñàí áàéæ áí èì ò òàèòàé. Èí áýñí ýýð Ì ì ì ãí èüí çýyèæççèyèò òèèðèüí øèí æ -áí àðòàé áýáýà òààì áàèàè çýyèäýã-æèéí òýðäýòýý ýðyèò òàèààñàà áàðèèáààðòàé áàéí à. Çí ýýñ áàáí à Ì ì ì ãí èááí èí ü Ì òí òí èé áí æèí ãí ñóààèäààí ü ààçðüí ýàèéí çàñàà- Á.Èðáàààæààüí¹ áàí èí ü çýyèæççèyèòýà òèèðèüí èí áàèñýýð òèèñýí ñóààèäààí à çýyèèéí òèèðèüí øèí æ -áí àð í ü òí òí ýòàààñàí òì .

IV. Çýyèèéí ýð ççñáýð, çí ðèòèèèò áí èí í çýyè áààðòàà ò-èðààà òçí àðyèççä

Òçñí ýàò 6a. Çýyèèéí ýð ççñáýð (í ýàñýí äçí áýýð) (2001)

	Ì àò òì ì	Òì ì	Áóí ä	Æèæèã	Í èèò
Áàí è	58.8%	65.7%	60.9%	67.3%	66.4%
ÁÁÑÁ	4.9%	11.4%	11.2%	6.3%	6.6%
Áàààààüí áàí è, ñàí òççäèéí áàéáòòèèààà	12.7%	5.7%	9.1%	1.3%	2.5%
Èðäýã	12.7%	8.6%	8.4%	10.2%	10.2%
Áóñàá ÁÁÍ	2.9%	0.0%	4.2%	3.1%	3.1%
Èí ì áàðä	0.0%	2.9%	2.1%	3.0%	2.8%
à ðèéí àè-èä, çí ýò òààñ	1.0%	0.0%	0.0%	0.5%	0.4%
Áóñàá	6.9%	5.7%	4.2%	8.3%	7.8%

Òçñí ýàò 7a. Áàí è, ñàí òççäèéí áàéáòòèèèàààñ àñàí çýyèèéí àøèèèèò (í ýàñýí äçí áýýð) (1813)

	Ì àò òì ì	Òì ì	Áóí ä	Æèæèã	Í èèò
Ýðäýèòýí ä ì ðóòèèò	58.8%	57.1%	47.9%	71.4%	69.1%
Ò òð òí ã ò ì ðóòèèèò òèèò	26.3%	31.4%	32.8%	13.9%	16.0%
í áñýí ò òð òí ã ò òóààèäàí áààò	8.8%	11.4%	12.6%	7.9%	8.3%
Áóñàá çýyèæççèyèò	2.5%	0.0%	2.5%	0.8%	0.9%
í ýò òààñ òóààèèáí áààò	0.0%	0.0%	2.5%	0.5%	0.6%
Áóñàá	3.8%	0.0%	1.9%	5.6%	5.1%

Ñóààèäààí ä ì ðí èòñí ì òàðèèèèà- ì àðüí 73 (66.4+6.6) òóàü í ü (òçñí ýàò 6) áàí è áà ñàí òççäèéí áàéáòòèèèàààñ çýyè áàààà áà àñàí çýyèýý èòýã-èýí ýðäýèòýí ä ì ðóòèèò (69.1%, òçñí ýàò 7), ò òð òí ã ò ì ðóòèèèò òèèò (16%) çýðäýýð àøèèèèèèèè áí è ò òð òí òóàü í ü áóòòò 10 ààñ áààà òóàü í ü çýyèýý çí áñýí

¹ Ì ì ì ãí èááí èí ü ñóààèäààí ü òí àðèí ì è #3, Á.Èðáàààæàà, ×.Èðáààààòèè "Òèèðèüí òýèáýçèèèè òí ãí ððí èèí ò øàèèòòòòò: Ì ì ì ãí èááí èí ü ààèòòüí àðèèæàà áí èí í áàí èòóàüí ì èáí ñí í çýyèèéí æèòýýí áýýð"

Õžñí yāo 9a. Āeí āoóāūí çýyēāyā+āèéí çýyèèéí òžžíèé òžāøéí ā òī āī ðōī éēñí í í ü (985)

	Ī àø òī	Òī	Āóí ā	Æeæèā	Ī èèò
ā í ā ^o ð	66.7%	0.0%	48.0%	50.4%	50.4%
Ōyāèéí	33.3%	100%	52.0%	44.4%	44.6%
Āāāā	0.0%	0.0%	0.0%	1.7%	1.6%
Ī yāyōāžé	0.0%	0.0%	0.0%	3.6%	3.5%

Ī èèò çýyēāyā+āūí òāè òóāū í ü /55.3%/ çýyèèéí òžžāèéí ōí^oāèéí òžāøéí ā ōí ā^oð òyí ýýí òī āī ðōī éēñí í, òýð āī ðōī Ī àø òī çýyēāyā+āūí 79.1 òóāū í ü ōí ā^oð āýñýí í ü 100 ñāy ¥-ñ āýyø çýyèòyé àèçí āñ ýðōēyā+èā òžžāýý āī ēāī ā, ì āāāāžé áóñāā ýō ñòðāāèæāāñ çýyè í ēī ò ì āāāèæèòāé, çýyèèéí ōðōā^o ōí^oāèéí òžāøí ýñ āāāā òyí æýýí ā áàèō ñòī é āyæ žçāyāòyé òī ēāī òī é. ÓĀ òī òūí çýyēāyā+āèéí 63 òóāū í ü òžžāýý ōí ā^oð āýñýí āàéòāā Ī ðī í í óāāèéí çýyēāyā+āèéí 50.4 òóāū è òžžāýý ōí ā^oð āýñýí í ü Ī ðī í í óāāò çýyè í ēāī ò òī ñòī í, Ī ēāñí çýyēyý ýì āð ÷ òāì āāžé ōí ā^oð òžžòyé āāò ñí í èðōī èòī ēāī Ī ð òàééāāðēāāāā à.

Õžñí yāo 10a. Çýyèèéí òžžíèé çī òēñòí é òžāøéí ā òī āī ðōī éēī ò í ü (í yāāñýí āží āýýð) (1610)

	Ī àø òī	Òī	Āóí ā	Æeæèā	Ī èèò
35 āýyø	0.0%	0.0%	1.9%	1.9%	1.8%
25-35	11.9%	12.5%	18.4%	24.2%	23.1%
15-25	31.3%	29.2%	43.7%	33.3%	33.9%
15 āī Ī ø	56.7%	58.3%	35.9%	40.6%	41.2%

Ñāí āè āñóéāāā Ī ðī èōī āñāūí 55.3 òóāū í ü /õžñí yāo 9a/ çýyèèéí òžžā ōí ā^oð, 39.7 òóāū í ü òyāèéí āàéí ā āyæýý. Ōyāí èè ñāí àèāāð āī è çýyèèéí òžž 15-35 òóāèéí òī Ī ðī í ā (23.1+33.9=57%), ì ōí òžží ýñ āī Ī ø (41.2 òóāū) āàéāāè āī ēī Ī ø òī é āyæ òāðèóēñāí āàéí ā. 2002 Ī Ī Ū 8 āóāāāð ñāðūí āàéāèāð āāí éóóāūí ò^oāð^oāèéí çýyèèéí āóí āāæ òžž æèèèéí 35 āāðóé òóāū, èí òēyòèéí òžāøéí æèýýð 1.4 Ī ð ÷ èì òóāū āàéæ çýyèèéí āī āèò òžž æèèèéí 33.6 òóāū āī ēā āàéí ā. 1998 Ī Ī Ī Ī ñ òī éø èí òēyòèéí èèýðòèééyè āī ēī ò Ōýðyāèýýí èè Ī èéí Ē í āāēñ /Ō Ē Ē/ òóóøòāé í yā Ī ðī í òī Ī í ā yāæ èðñýí, 1998 Ī Ī Ū āāí éí Ū òyí ðāèāāñ òī éø āāðóé 4 æèè ōí ā^oð ñ^oí òyāèé ÷ āāí éóóāūí çýyèèéí òžží èé āð^oí òèé òžāøéí āī ðāèòí é áóóðāðžé āàéāāā í ü ò^oā āāí éí Ū āèāí èé āī òāðāè òāðāæ āàéí ā. Ī yā òàééāāð āī è āāí éóóā çýyèèéí ýðñāyèýý, yēāí āóyā èðāyāèéí çýyèèéí ýðñāyèèéā ōí ā^oð òyāýýð òyí ýýí žçāyā, žíý òāí øèéí òī āðāī ðāžé āàéāāè žžñyō ì āāāāèāè ōí ā^oð, ýāèéí çāñāā āžðýí òī āðāī ðāēī Ī žé, òðūāāòū àèāāāèāā í^oð^oæ āóóñāāð, èðýyāžéā ó÷èð÷ āī èçī øāžé àèāāāāèā í^oøè^o āýñýí āàèð ñóóðūí āāñ òžžāýý áóóèāāðžé āàéæ āī ēī Ī. Ī^oā^o òàèāāñ ñāí òžžāèéí ñāèāāðð òðñ^oēā^oí āóóāāāèòāé ò^oð^oí òyāýí òī ì āāí è çāð āýýð Ī Ī ēñí í, ñāí òžžāèéí çóó÷èāèūí òī ðāāòū òī ì ñóāāā āī ēñí í ò^oð^oí āèéí çāðūí óí òāí āè āàéāāè, òī ò ò^oā^oā ñāí òžž āāí éí Ū žèè÷èèāýý òāðèèòāí āàèèāžé āàéāāā çýðyā í ü çýyèèéí òžží èé òžāøéí ā í^oè^oèæ āàéí ā. Ýíý ñóāāèāāāí āāñ Ī Ī í āī ēā çýyèèéí ýðyèð í ü Ī èèèžéyèòyñýý òī è āāāæ āàéí ā āýñýí çāð÷ī Ūí āžāí ýèò òèéāyýòýýð āàéí ā.

Çýyèèéí òyí æýý òī ì ðī òūí òèðýýð āàèō ñòī é āyæ žçyæ áóé òžží èé òžāøéí āī Ī ø èèæ āàéāāā í ü òī āī ðōī é òī ì çýyēāyā+èā òóðāéí āāí éí Ū prime

ðái ðaðð çýýë àáááá, òí çýýëèéí °ð°ð ááíéí ù òóáüá áááá ááéääáð òáééáððèääááæ áí éí ò þì .

Çýýë í èáí èòúí òóááòááí ù òóáüá 49.3 òóáü áí éí ì æðí é áýæ ççñýí áí è 40.1 òóáü í ù áí éí ì æáçé ááéí à áýæýý. Ýíý í ù ááí éóóá ç°áð°í °°ðñáééí èðáýèðýé òàðèèòáá-ááá è òýáí èé áí éí èöí í ù òóááòááááð çýýë í èáí æ áóñáá çýýëáýá-æèéá òàì ðóóèæ +áááðáçé ááéääáðáé òí èáí ì òí é þì . Çí èé çýðýáöýý çýýë í èáí èòúí òóááòáá òýò áí æéí í , òááøèà óðò òóááòááí ù ò°ð°í á° í ðóóèæèò øáàðáèääáðáé ááééáá í ù áàðááöü òàðèèèðááñ òàðæ áí éí í . Óóóáééááé, "Çýýëèéá ýì àð òóááòááðáé í èáí áí è áéçí áñ òèéðýá òí òèðí ì æðí é áý ?" áýñýí áñóóèðáí à 41.6 òóáü í ù 1 æèéýñ áýýø, 37.0 òóáü í ù 6-12 ñàð òçððýé, 18.8 òóáü í ù 3-6 ñàð òçððýé áýæ òàðèèèæýý. °íá°ðñ°í í ù ýñèéí ááééääð ñóááéáááí à òàì ðááñáí ááí éóóáúí çýýëèéí °ðééí çèáýááéééí 85.7 òóáü í ù 1 æèé òçððýé òóááòááðáé ááéñáí í ù ççí èé íýá òí à èèðýé áí èæ ááéí à . Í ðí í í òóáééí çýýëáýá-èä çýýëèéí í°ò°è áýýðýý ñííáí èð òáàðóóðáí áýááééá çýýëèéí òóááòááá áí éí ì æðí é áýæ òàðèèèèáá-èä /53.7%/ ÓÁ òí òúí áí éí ì æðí é /42.2%/ òýí ýýí òàðèèèñáí òýñáýñ °íá°ð ááéääáááð í ì òèí ááí í í . Çýýëèéí áí æéí ì òóááòáá, °íá°ð òççáýýñ øáèðáááèáí °í°á°ð áí è ò°è°á àðèèæáá í àéí à ñáí òççæèáýæ ááééááá ýí à í í òèí í òýí áýáéýò ááéí à .

Çýýë í èáí èòúí òýí æýýí èé òóáüá 51.6 òóáü í ù 10 ñáý ò°áð°á òçððýé, 28.1 òóáü í ù 10-50 ñáý ò°áð°á, 11.1 òóáü í ù 50-100 ñáý ò°áð°á, 9.3 òóáü í ù 100 ñáýáñ áýýø ááééááé áéçí áñ òèéð áí éí ì æðí é áýæ ççæýý. Áýýðò ááééääáñ òàðáðáá ááí éóóáúí çýýëáýá-æèéí òýí òáááñüá æèæèá áé-èè çýýëáýá-èä (òóááéääá àðèèæáá ýððèýá-èä, òýòáýáýð òáèéí áééí çýýëáýá-èä ã.í.), 10 íð-eí òóáééá òí ì çýýëáýá-èä ýçýæ ááéí à . Èéí à òí ì éí ðí ì ðàð çýýëáýá-èäðýé áæèèèáááá ò°ð°í òí ì ááí éóóáúí òáæóóááð áé-èè çýýëèéí òýðýáöýý Í í í áí èúí ýáèéí çáñáð áñàð èð ááéí à áýñýí äçáí ýèð òèéáýýðýýð ááéí à . Óçñí ýáð 13á-à 10 ñáý òçððýé ò°áð°áééí çýýëèéá áááð ñíí èððèí í ò°á°áééí í èéð çýýëáýá-æèéí 69.2 òóáü èýýððèéñýí í ù ççí èé í í òí èáí í þì . Óàðèí ÓÁ òí òí á çýýëèéí òýðýáöýýð òýí æýý äçí áééí áí àèèèèááð æèáá òóááððèèèááñáí ááéí à .

Çýýëèéá ýðáççæ ò°è°ð°á òóááòáá áí æéí í (29.6 òóáü), òçç °íá°ð (24.5 òóáü), òàðááðúí à-ááèè èð (15.9 òóáü), áéçí áñèéí ýðñáýè °íá°ð (12.9 òóáü) çýðýá í èí í áýððøýýèççá òí òèí èááí á ááéí à . Çýýëáýá-æèéí 66.5 òóáü í ù çýýëèéí òóááòááá ñóí ááð øáàðáèääá áàðááá á°á°á 27.8 òóáü í ù çýýëèéí òóááòááá ñóí ááð áí éí ì æðí é áýæ òàðèèèæýý. Óàðèí 30.6 òóáü í ù áí éí ì æ ááééääáçé, 41.6 òóáü í ù çàðèí òí òèí èáí èä áýñýí ááéí à . Áýýðò ááééääáñ òàðáðáá ááí éóóáúí ççáýýñ çýýëèéá áí æéí ì òóááòááí á, çàð çýýëèéí òççáýýñ °íá°ð òççáýýð í èáí æ ááééáá ýáááè °ð°ð òýéáýé éí òèýòèéí °íá°ð òýéáýçèèéí çáèéí çýýë í èáí ò òýéáýðèéá àøèèèæ ááééáá í ù éí òèýòè òàðüòáí áóé òí áðáí ðæñí í ýíý çáá áéçí áñèéí ýðñáýèèéá èðýñáýæ, óðò òóááòááí ù ò°ð°í á° í ðóóèæèò òèéðýýñ çáéñòèéðýá òçðáýæ ááéí à . Ááí éí ù çýýëèéí áí àèèèèúí æòðí úá áí éí áñðóóéáð, òççí èéá àì uáðáèá ì ððáççèýðáýý çýýëèéá ñóí ááð øáàðáèääá, òçñýèð èð ááééááá /ç°áð°í 13 òóáü í ù ñóí ááð øáàðáèääá áàðáááçé áýñýí/ òàðááèçáí ççýò øáàðáèääáðáé. Í °í çáñáèéí áàçàð òàðááðúí òóáèà áóðóóèàðáçé ááééääáááñ áéçí áñ ýððèýá-èä òàðááðúí áàðáí òúá çýýéýý ò°è°ð°á ó-èðááá áýððøýýèèéí áóðáááóáááðð áé-ñýí í ù áí òáàðáè òàðáæ ááéí à . Áéçí áñèéí ýðñáýè áóþó òýáýð çýýëáýá-ðýé òí èáí ì òí é òç-èí ççéé á°íá°æ áýððøýýèèéí á°ð°áççáýýðð ì ðæ ááééáá í ù çýýë ò°è°èèéí ýðñáýèèéí àèééýí òèéá ááí è °ð°ð çýýëèéí òçç, òóááòáááááð,

äzãíýæ äaðäæèà. Ázÿä ázðò òí äíðòí é òýì æýýí èé äýëäýðýí äz é äzãíýèò òèéñýí òóé ýòñèéí äzãíýèðèèä çàð-ì ùí äí è äñóóäèä ò°äè°ðzÿýí èýððèéýðèèä íðí èäí ä. z í ä:

- Ì äí äé çýýäýä-äèéí äèéýíðè íü /63.6% áóþó zÿíýñ 17.7% íü zéè-èèäýý, 45.9% íü òóäèèäà/ òóäèèäà, zéè-èèäýýí èé ñàèäàðùí ò äàèäàà íü °í°äèéí ì äí äé çýýèèéí íèäí ò, òóäèèäà, í°òè°òñ òàì äàðàèðàé. Çýýèèéí òzÿ °í ä°ð, òóäèèäà äí äèíí, í°òè°è íü òýí òàðàí áóñ äàèäàà íü °í°äèè ç°äò°í àðèèæàà í àèì äà è çýýèèèä äí äèðí é ò°è°ò ýò zÿñäýðèèä äzðäzÿéíý. Àæ zéèäýð, äí èí äñðóóèàð zéèääýð, óé è óððòàé í èäí ðèí èðùí ñàèäàðùí çýýäýä-èä òí ðäóäàððò íðæ äàèäàà äí èí ä- òààðèä ò°ð°í ä° íðóóèàèð òèèð òýðèéí ò°è°ä°ð äí èí äñðóóèàð, äzòýò ÷èäýè òýðäzÿè òàðèí òóäèèäà zéè-èèäýýí èé òóäèéí æéí äääñàðòäð äàéí ä. Çýýèèéí ýò zÿñäýðèèä àðèèæààì äàñ zéèääýðèèä ðóó ÷èèzÿýðýä çýýèèéí òzÿí èé òzàðèí, òóäèèäàä ä äàð- äóé °ð-è°èðzÿä èðýýòýí zÿðäýè.
- Àèçí äñèéí ÷èäýèèéí òóäèè çýýäýä-èä ì ääí ü íýí òýðäzÿí ä èð, ííí èóððùä èðýä ñí í èððäí ä.
- Ò°òí òí ì òí í ääí èí ü í í ðòèí íñ òàèðäàèäí ì äí äé ýàèéí çàñä äàòü çýýèèéí í èèèzÿýèð íü ýðýèðýñýý òí òí ðñí í. Èéí ýñ òzÿí èé °í ä°ð òzàðèí í èèäòí é áóðð- °ä°ðäz é äàéí ä /òí ðäóäàð äzèèèéí äñóóèðùí òýñàèèä zçýð/. Bèäí äóýä çýýèèéí òýðäýòýý íü òí òùí òùä äí ääí è äää äí èí ä- ò°ä°ä çýýèèéí í èèèzÿýèð òàí äàèðäz é äàéí ä.
- Ò°ä°äèéí ñàí òzÿäèéí çóó-èàè 1996-1999 ííü òýí ðàèùí zäýè òàððóóèèðäà èèð ñýðäýýä äàèäàà òýäèé ÷ àè-èè çýýèèéí òýðäýòýý ýèäí äóýä ò°ä°ò íðí í í óäàð èð äàèñàð äàéí ä. Bèäí äóýä ì äí äé íðí òèä äää çàð çýýèðýè äàçàð æèæèä äóí ä zéèääýðèèèä çýýèýð ò°äæzÿýð ýðýèð íü äàéí ä.
- Ì °í çýýèýð òàí ääääääz é äýäýä òàðèèèèðùä äí è ò°è°ä ÓÁ òí òùí äóí ä æèæèä çýýäýä-èä òàðèèèèäí íü òýäí èé çýýèèéí ýðýèð èð, òzÿí äýý òàððñàí çýýè òýð äí èäí í ää- ÷äääääz èðýè òí èäí í òí é.
- Ì íí äí èùí çýýèæzÿýèðèèéí óèèðèùí òèí æ ÷äí àð ñzÿèèéí æèèzÿäýñ äèä äí èä äàéí ä óó äýñýí äz í ì äí äé ñóäèèäàäí äàñ òàðääääæ äàéí ä.
- Çýýäýä-èä çýýèý ò°è°ò°ä ó-èðäàä ýðí èé òí ð äí è äýððòýýèä çýýèèéí òzÿ, òóäèèäà áóþó òýäýð ääí èí äàñ °ð°òñ íü òàì äàðàèðàé òz-èé çzèèèèä íí òí èñí í. Çýýèèéí °í ä°ð òzÿ ýðäýä °ð°ò çýýèèéí ýðñäýè äí èäí ä äýñýí z í äýñýèèèä í í òí èä äàéí ä.
- Òàðäàðùí ä-äàèèùä çýýè ýðäýæ ò°è°èèéí äóðäääóäàð òí ì äýððòýýèýð çýýäýä-èä íýðèýñýí. Òzÿí èé çýðäýòýý òàðäàð °í ä°ð äàèäàà °í°ò zä èðýíð çýýäýä-èä çýýè ää- zéèääýðèèä ýððèýí z í äýñí èé zéèääýðèèèä äýì æèðèéí íðí ä òóäèèäàà àðèèæàà ýððèýí zéè äæèèèèääääää ääóóèæ äàèäàà íü ýàèéí çàñàèéí °ñ°èð°ä ñ°ðä°ð í°è°èèä°ä òàèðàé.
- Ò°ð°í äèéí òí ì ñàí èùí äñóóäèèä àèçí äñ ýððèýä-èä èðýí òäýý ääí èí ü çýýèýð òèèääýä. Òàðèí ääí èí ü çýýèèéí äàðäà òóäèè òzÿí òí òí òí äùí çýýè íðäí ä íü ñí í èððí èðí é. Èéí ä ÁÁÑÁ-í òóäèè äè-èè çýýèèéí çàð çýýè äýýð zéè-èýð íðí í çàé òàí äàèðòàé àèè äýäýä äzãíýèò ýí äýñ òèèääýòýýð äàéí ä.
- Ääí èóóäääñ çýýäýä-äèèä òí ì æèæäýð íü ýèääí äääóððòäää äàèæ ì äää äýñýí °í ä° äýñ ì äí äé ñóäèèäàäí äàñ òàðääääæ äàéí ä.

- Ì °í çýýèèéí çéè-èèäýýí èé ðóáüä çýýèèéí òíî ðýì æýý, ðóáàòààí àààñ àààí à çéè-èèäýýí èé ðáí àð, òçðòýýì æýýð °ðñ°èä°ð ýáààé àáí éóóààá ó-èð áóóàààèòàé àáéí à.
- Çýýèèéí ðóáàòààá ñóí àáí à áýáýá í ü Ì îí ãî èüí çýýèèéí çéè-èèäýýí èé ðáí àð, òçðòýýì æýýð °ðñ°èä°ð ýáààé àáí éóóààá ó-èð áóóàààèòàé àáéí à.
- Ì °í çýýèèéí çéè-èèäýýí èé ðóáüä çýýèèéí òíî ðýì æýý, ðóáàòààí àààñ àààí à çéè-èèäýýí èé ðáí àð, òçðòýýì æýýð °ðñ°èä°ð ýáààé àáí éóóààá ó-èð áóóàààèòàé àáéí à.
- Ì îí ãî èüí çýýèèéí çéè-èèäýýí èé ðóáüä çýýèèéí òíî ðýì æýý, ðóáàòààí àààñ àààí à çéè-èèäýýí èé ðáí àð, òçðòýýì æýýð °ðñ°èä°ð ýáààé àáí éóóààá ó-èð áóóàààèòàé àáéí à.
- Çýýèèéí ðóáàòààá ñóí àáí à áýáýá í ü Ì îí ãî èüí çýýèèéí çéè-èèäýýí èé ðáí àð, òçðòýýì æýýð °ðñ°èä°ð ýáààé àáí éóóààá ó-èð áóóàààèòàé àáéí à.

Òààøèäá ýíý ñóáàèèààí ü àæèüá óèàì ð°ññ áí èí àñðííáóé áí èáí í òí àòí í èæóóèæ (2 æèèá 1 óààà), ááí é ñàí òççèèéí ñàèáàð òàðèèòàà-áüí ñàí àè áí àèí ð ýì àð òçàøèí á áàèààá ðóñááí Çàñàèéí áàçàð, Ò°á ááí é áí èí í ááí éóóá °ðñàèéí áí àèí áüí áí èí í áí àèð çéè àæèèèààáí áàà òýèáóóèáí òí èáí æ àæèèèàð í ü ççèòýé áí èí á óó. Ñóáàèèàáí á íðí èòí á-áí íñ èèçç òí àí ðòí é, áí àèð òàðèèòàà áààð áí èí í æèéá í ýì ýáàççéýò ççáí ýñ çàðèì í ýá àñóóèòüá çàèèáí áýèáýðççèæ, ì °í òýááýýð àñóóèòàà òàðèèòàà- íàðòàà óóóóèáí í èèáóóèàð òýðýáðýé áí èí á óó. Çàðèì ñóáàèèàáí á íðí èòí á- íàð ì ááí ü àñóóèòàà áçéòýá í èèáí í áçéáýýñ òàðèèòàà áçé ýñáýé àèààá áóóàààèòàé òàðèèòàà °ññ °í °ñ ýíý í ü ñóáàèèààí ü áçí, òààøèäáá áçáí ýèòýá ñ°ðá°ð ì °è°èæ áí èí òüá ççéñáýðáçé.

Æèð: Ñàí àè àñóóèáüí ðóóáñüí òàðèèòàà áñóóèò áçðèéí áàáóó í ýáðáýí Òààñðàèòàà ðóñáàá.

Ì Î Í Ñ Ò Ó Ä Å Æ Ç È

1. Õái àè ààéáóèèääā āīōīīāŪī òyāyī āāī èòàé ðaðūōāāā āy?

Õĵñī yāò 1 ā. Í yāāñyī äĵī āyýð (1610)

	Í àø òī ì	Õī ì	Āóí ä	Æèæèä	Í èèò
1 āāī è	26.9%	45.8%	40.8%	77.5%	72.6%
2 āāī è	35.8%	33.3%	40.8%	18.6%	21.1%
3 āāī è	10.4%	16.7%	11.7%	3.2%	4.2%
3 òĵĵī yññ äyýø	26.9%	4.2%	6.8%	0.7%	2.3%

Õĵñī yāò 1 ā. Óèāāī āāāòāð (625)

	Í àø òī ì	Õī ì	Āóí ä	Æèæèä	Í èèò
1 āāī è	26.6%	47.8%	41.0%	63.9%	56.6%
2 āāī è	35.9%	34.8%	42.3%	29.6%	32.0%
3 āāī è	9.4%	13.0%	12.8%	5.4%	7.1%
3 òĵĵī yññ äyýø	28.1%	4.3%	3.8%	1.1%	4.4%

Õĵñī yāò 1 ā. Āéī āā (985)

	Í àø òī ì	Õī ì	Āóí ä	Æèæèä	Í èèò
1 āāī è	33.3%	0%	40.0%	84.0%	82.5%
2 āāī è	33.3%	0%	36.0%	13.4%	14.0%
3 āāī è	33.3%	100%	8.0%	2.1%	2.6%
3 òĵĵī yññ äyýø	0%	0%	16.0%	0.5%	0.9%

2. Õái àè ààéáóèèääā āāāāāŪī òyāyī āāī èòàé ðaðūōāāā āy? (çyýèèéī òàèèāð)

Õĵñī yāò 2 ā. Í yāāñyī äĵī āyýð (93)

	Í àø òī ì	Õī ì	Āóí ä	Æèæèä	Í èèò
1 āāī è	70.0%	57.1%	80.6%	66.7%	72.0%
2 āāī è	25.0%	28.6%	6.5%	33.3%	20.4%
3 āāī è	0.0%	0.0%	12.9%	0.0%	4.3%
3 òĵĵī yññ äyýø	5.0%	14.3%	0.0%	0.0%	3.3%

Õĵñī yāò 2 ā. Óèāāī āāāòāð (85)

	Very big	Big	Medium	Small	Total
1 āāī è	71.8%	66.7%	82.8%	63.6%	74.1%
2 āāī è	25.6%	33.3%	6.9%	36.4%	21.2%
3 āāī è	0.0%	0.0%	10.3%	0.0%	3.5%
3 òĵĵī yññ äyýø	2.6%	0.0%	0.0%	0.0%	1.2%

Õĵñī yāò 2 ā. Āéī āā (85)

	Í àø òī ì	Õī ì	Āóí ä	Æèæèä	Í èèò
1 āāī è	0.0%	0.0%	50.0%	75.0%	50.0%
2 āāī è	0.0%	0.0%	0.0%	25.0%	12.5%
3 āāī è	0.0%	0.0%	50.0%	0.0%	12.5%
3 òĵĵī yññ äyýø	100.0%	100.0%	0.0%	0.0%	25.0%

3. Õái àè ààéáóèèääā àèçī āñèéī yī àð ĵéè àæèèèääāā yāóóèääā āy?

Õĵñī yāò 3 ā. Í yāāñyī äĵī āyýð (2035)

	Í àø òī ì	Õī ì	Āóí ä	Æèæèä	Í èèò
Āæ ĵéèääyð	11.4%	10.0%	8.0%	4.0%	4.9%
Āī èī āñðóóèāð ĵéèääyð	10.0%	10.0%	6.0%	3.0%	3.8%
ÕĀĀ	4.3%	10.0%	8.7%	5.4%	5.7%

Áaðèèää	6.4%	6.7%	10.7%	3.0%	3.8%
Óèè óóððáé, í éáí ðéí èò	15.0%	13.3%	6.0%	1.1%	2.6%
̄ è ð°äè°ò ð°ð°í ä°	1.4%	0.0%	0.7%	1.7%	1.6%
Çàì òýýáð	2.1%	0.0%	3.3%	1.8%	1.9%
Óí éáí í ðaðèèöää	3.6%	0.0%	2.0%	1.6%	1.8%
Ñáí òꞥꞥ	4.3%	3.3%	3.3%	3.4%	3.4%
̄ èè÷èèáýý	7.9%	13.3%	22.7%	18.1%	17.7%
Óóääèää	27.9%	23.3%	26.7%	49.5%	45.9%
Áónää	5.7%	10.0%	2.0%	7.3%	6.8%

Õꞥñí ýào 3 á. Óèääí áääòàð (807)

	Í àø òí ì	Òí ì	Äóí ä	Æèæèä	Í èèò
Àæ ÷èèääýð	13.1%	10.3%	8.3%	5.5%	7.2%
Áí éí äñðóóèäò ÷èèääýð	10.7%	10.3%	7.4%	6.4%	7.3%
ÓÁÁ	3.3%	10.3%	5.5%	6.6%	6.1%
Áaðèèää	7.4%	7.0%	11.9%	5.1%	6.4%
Óèè óóððáé, í éáí ðéí èò	15.6%	10.3%	7.3%	2.9%	5.7%
̄ è ð°äè°ò ð°ð°í ä°	1.6%	0.0%	0.0%	2.7%	2.1%
Çàì òýýáð	2.5%	0.0%	4.6%	2.6%	2.7%
Óí éáí í ðaðèèöää	4.1%	0.0%	1.8%	2.6%	2.6%
Ñáí òꞥꞥ	4.9%	3.5%	3.7%	4.8%	4.6%
̄ èè÷èèáýý	8.2%	13.8%	21.1%	17.9%	16.7%
Óóääèää	22.1%	24.2%	26.6%	35.6%	32.0%
Áónää	6.5%	10.3%	1.8%	7.3%	6.6%

Õꞥñí ýào 3 á. Äéí ää (1228)

	Í àø òí ì	Òí ì	Äóí ä	Æèæèä	Í èèò
Àæ ÷èèääýð	0.0%	0.0%	7.4%	3.3%	3.4%
Áí éí äñðóóèäò ÷èèääýð	5.6%	0.0%	2.4%	1.4%	1.5%
ÓÁÁ	11.1%	0.0%	17.2%	4.9%	5.4%
Áaðèèää	0.0%	0.0%	7.4%	2.0%	2.1%
Óèè óóððáé, í éáí ðéí èò	11.1%	100.0%	2.4%	0.2%	0.6%
̄ è ð°äè°ò ð°ð°í ä°	0.0%	0.0%	2.4%	1.3%	1.3%
Çàì òýýáð	0.0%	0.0%	0.0%	1.5%	1.4%
Óí éáí í ðaðèèöää	0.0%	0.0%	2.4%	1.2%	1.2%
Ñáí òꞥꞥ	0.0%	0.0%	2.4%	2.7%	2.7%
̄ èè÷èèáýý	5.6%	0.0%	26.8%	18.2%	18.3%
Óóääèää	66.6%	0.0%	26.8%	56.0%	55.1%
Áónää	0.0%	0.0%	2.4%	7.3%	7.0%

4. Õàí ù áí éí í ðàí äè áäèäóóèääùí ðóäüä çýýèèéí ýðýèò ðèð ááéí à äý?

Õꞥñí ýào 4 á. Í ýääñýí äꞥí äýýð (1610)

	Í àø òí ì	Òí ì	Äóí ä	Æèæèä	Í èèò
Èò	68.7%	62.5%	50.5%	76.1%	73.9%
Äóí ä	25.4%	33.3%	39.8%	17.2%	19.3%
Áää	4.5%	4.2%	9.7%	5.3%	5.5%
Áäèòäꞥé	1.5%	0.0%	0.0%	1.4%	1.3%

Õꞥñí ýào 4 á. Óèääí áääòàð (625)

	Í àø òí ì	Òí ì	Äóí ä	Æèæèä	Í èèò
Èò	67.2%	60.9%	48.7%	40.9%	45.3%
Äóí ä	26.6%	34.8%	42.3%	40.0%	38.7%
Áää	4.7%	4.3%	9.0%	15.4%	13.1%
Áäèòäꞥé	1.6%	0.0%	0.0%	3.7%	2.9%

Özini ýào 4 á. Áeí ää (985)

	Í àø òî ì	Òî ì	Äóí ä	Æèæèä	Í èèò
Èð	100.0%	100.0%	56.0%	50.5%	50.9%
Äóí ä	0.0%	0.0%	32.0%	36.1%	35.8%
Ääää	0.0%	0.0%	12.0%	10.8%	10.8%
Äæéöäçé	0.0%	0.0%	0.0%	2.6%	2.5%

5. Õaí äé äæéäóéèäää çýýé î eäí èòî ìð ðèð ðaí äääääæ äæéí à äý?

Özini ýào 5 á. Í ýäänyí äçí äýýð (1610)

	Í àø òî ì	Òî ì	Äóí ä	Æèæèä	Í èèò
Õaí äääääæ äæéí à	47.8%	50.0%	29.1%	43.8%	43.1%
Äóí ä çýðýä ðaí äääääæ äæéí à	44.8%	37.5%	48.5%	43.4%	43.7%
Õaí ääääääöçé äæéí à	7.5%	12.5%	22.3%	12.9%	13.2%

Özini ýào 5 á. Óeäaí äääòäð (625)

	Í àø òî ì	Òî ì	Äóí ä	Æèæèä	Í èèò
Õaí äääääæ äæéí à	46.9%	47.8%	24.4%	30.9%	32.3%
Äóí ä çýðýä ðaí äääääæ äæéí à	45.3%	39.1%	46.2%	49.6%	48.3%
Õaí ääääääöçé äæéí à	7.8%	13.0%	29.5%	19.6%	19.4%

Özini ýào 5 á. Àeí ää (985)

	Í àø òî ì	Òî ì	Äóí ä	Æèæèä	Í èèò
Õaí äääääæ äæéí à	66.7%	100.0%	44.0%	50.1%	50.1%
Äóí ä çýðýä ðaí äääääæ äæéí à	33.3%	0.0%	56.0%	40.3%	40.6%
Õaí ääääääöçé äæéí à	0.0%	0.0%	0.0%	9.6%	9.3%

6. Õaí äé äæéäóéèäää çýýèèéí ýð ççnyäýý ðaí ään î eæ ääää äý?

Özini ýào 6 á. Í ýäänyí äçí äýýð (2001)

	Í àø òî ì	Òî ì	Äóí ä	Æèæèä	Í èèò
Äaí è	58.8%	65.7%	60.9%	67.3%	66.4%
ÄÄÄÄ	4.9%	11.4%	11.2%	6.3%	6.6%
Ääääääüí äaí è, ñaí öççæéí äæéäóéèäää	12.7%	5.7%	9.1%	1.3%	2.5%
Èðäýä	12.7%	8.6%	8.4%	10.2%	10.2%
ÄónäÄ ÄÄÍ	2.9%	0.0%	4.2%	3.1%	3.1%
Èî ì ääðä	0.0%	2.9%	2.1%	3.0%	2.8%
^a ðeéí äè÷eä, çí ýò öään	1.0%	0.0%	0.0%	0.5%	0.4%
ÄónäÄ	6.9%	5.7%	4.2%	8.3%	7.8%

Özini ýào 6 á. Óeäaí äääòäð (830)

	Í àø òî ì	Òî ì	Äóí ä	Æèæèä	Í èèò
Äaí è	58.7%	68.8%	54.9%	56.5%	56.9%
ÄÄÄÄ	5.2%	12.5%	12.4%	9.2%	9.3%
Ääääääüí äaí è, ñaí öççæéí äæéäóéèäää	12.4%	3.1%	11.5%	2.4%	4.8%
Èðäýä	13.4%	9.4%	9.7%	12.2%	11.9%
ÄónäÄ ÄÄÍ	3.1%	0.0%	4.4%	5.3%	4.7%
Èî ì ääðä	0.0%	3.1%	2.7%	4.3%	3.5%
^a ðeéí äè÷eä, çí ýò öään	0.0%	0.0%	0.0%	0.9%	0.6%
ÄónäÄ	7.2%	3.1%	4.4%	9.5%	8.3%

Özñí yáo 6 á. Áeì ää (1171)

	Ī àø òĭ ì	Òĭ ì	Áóí ä	Æèæèä	Í èèò
Áaí è	60.0%	33.3%	83.3%	73.1%	73.2%
ÁÁÑÁ	0.0%	0.0%	6.7%	4.8%	4.8%
ÁáááááŪí áaí è, ñai òççæéí áæéáóéèää	20.0%	33.3%	0.0%	0.8%	0.9%
Èðäyá	0.0%	0.0%	3.3%	9.2%	9.0%
Áónää ÁÁÍ	0.0%	0.0%	3.3%	1.9%	2.0%
Èĭ ì áaðä	0.0%	0.0%	0.0%	2.4%	2.3%
^a ðééí áè+èä, çí yò òààn	20.0%	0.0%	0.0%	0.3%	0.3%
Áónää	0.0%	33.3%	3.3%	7.6%	7.5%

7. Öyðáyy òaí áé áæéáóéèääá áaí è äá ÁÁÑÁ-aañ çýyéyy ááááè òççí èéáyy yì að çĭ ðéóéæòaað àøèèèèèèèè áy??

Özñí yáo 7 á. Í yáañyí äçí äýýð (1813)

	Ī àø òĭ ì	Òĭ ì	Áóí ä	Æèæèä	Í èèò
Yðäyèóyí ä ĭ ðóóèàð	58.8%	57.1%	47.9%	71.4%	69.1%
Ó ^o ð ^o í ^á ã ^o ĭ ðóóèèèð ðèèèð	26.3%	31.4%	32.8%	13.9%	16.0%
ĭ í añyí ð ^o ð ^o í ^á ã ^o ðóááèèáí ááàð	8.8%	11.4%	12.6%	7.9%	8.3%
Áónää çýyéäççéyð	2.5%	0.0%	2.5%	0.8%	0.9%
ĭ í yò òààn ðóááèèáí ááàð	0.0%	0.0%	2.5%	0.5%	0.6%
Áónää	3.8%	0.0%	1.9%	5.6%	5.1%

Özñí yáo 7 á. Óèàáí áààðàð (727)

	Ī àø òĭ ì	Òĭ ì	Áóí ä	Æèæèä	Í èèò
Yðäyèóyí ä ĭ ðóóèèèð	59.2%	55.9%	43.7%	61.3%	58.7%
Ó ^o ð ^o í ^á ã ^o ĭ ðóóèèèð ðèèèð	26.3%	32.4%	37.9%	22.1%	24.9%
ĭ í añyí ð ^o ð ^o í ^á ã ^o ðóááèèáí ááàð	9.2%	11.8%	10.3%	8.9%	9.2%
Áónää çýyéäççéyð	2.6%	0.0%	3.4%	1.9%	2.1%
ĭ í yò òààn ðóááèèáí ááàð	0.0%	0.0%	3.4%	1.1%	1.2%
Áónää	2.6%	0.0%	1.1%	4.7%	3.9%

Özñí yáo 7 á. Àeì ää (1086)

	Ī àø òĭ ì	Òĭ ì	Áóí ä	Æèæèä	Í èèò
Yðäyèóyí ä ĭ ðóóèèèð	50.0%	100%	59.4%	76.5%	76.0%
Ó ^o ð ^o í ^á ã ^o ĭ ðóóèèèð ðèèèð	25.0%	0.0%	18.8%	9.7%	10.0%
ĭ í añyí ð ^o ð ^o í ^á ã ^o ðóááèèáí ááàð	0.0%	0.0%	18.8%	7.3%	7.6%
Áónää çýyéäççéyð	0.0%	0.0%	0.0%	0.2%	0.2%
ĭ í yò òààn ðóááèèáí ááàð	0.0%	0.0%	0.0%	0.2%	0.2%
Áónää	25.0%	0.0%	3.1%	6.0%	6.0%

8. Çýyé ááàðàä yì að òçí äðyé ó+èðääá áy??

Özñí yáo 8 á. Í yáañyí äçí äýýð (1867)

	Ī àø òĭ ì	Òĭ ì	Áóí ä	Æèæèä	Í èèò
Ñaí òççæéí ðaéèaí ĭ yáyy òai áæòäçé	3.8%	0.0%	10.3%	7.5%	7.4%
Çýyéèéí áaðüòàà, áàòæèää òaí áàèòäçé	11.3%	18.5%	15.6%	19.2%	18.5%
Áè+èä áaðèì ò äçðäççéyèð	27.5%	40.7%	16.2%	30.3%	29.2%
Çýyéèéí äýðýy òyò ðaðóó	16.3%	18.5%	11.7%	13.3%	13.3%
Áæèèòí óóáŪí òçí ä ñððòàè	5.0%	0.0%	9.7%	3.8%	4.3%

Øáí òàðàì æ	0.0%	0.0%	5.4%	0.7%	1.1%
^a òðñàééí áóðóó ζέε àæèèèààà	0.0%	3.7%	2.6%	3.0%	2.8%
Àèçí àñ ò ^o è ^o àè ^o á ^o í ^o ò ^o ñ èèζζ àáðüòàà àáðàèèàà ñí í èððáí à ýàààè	33.8%	18.5%	23.4%	18.4%	19.5%
Áóñàà	2.5%	0.0%	5.2%	3.8%	3.8%

Õζñí γàò 8 á. Óεàáí àáàðàð (825)

	Ì àø òí ì	Òí ì	Άóí ä	Æèæèä	Í èèò
Νáí òζζ àèéí òàééáí ì ýáýý òáí ààèòáζέ	4.0%	0.0%	10.3%	11.7%	10.4%
Çýýèèéí ááðüòàà, ááðàèèàà òáí ààèòáζέ	12.0%	18.5%	15.0%	23.1%	20.7%
Àè÷èä àáðèì ò áζðáζζ èýèò	28.0%	40.7%	16.6%	21.1%	21.7%
Çýýèèéí áýðýý òýò òáðóó	16.0%	18.5%	11.1%	11.4%	12.0%
Àæèèóí óóáÛí òζζ í à ñòðòàè	4.0%	0.0%	10.3%	7.4%	7.3%
Øáí òàðàì æ	0.0%	0.0%	6.6%	1.7%	2.2%
^a òðñàééí áóðóó ζέε àæèèèààà	0.0%	3.7%	0.8%	2.8%	2.3%
Àèçí àñ ò ^o è ^o àè ^o á ^o í ^o ò ^o ñ èèζζ àáðüòàà àáðàèèàà ñí í èððáí à ýàààè	33.3%	18.5%	23.7%	17.3%	19.8%
Áóñàà	2.7%	0.0%	5.5%	3.5%	3.6%

Õζñí γàò 8 á. Àéì àä (1042)

	Ì àø òí ì	Òí ì	Άóí ä	Æèæèä	Í èèò
Νáí òζζ àèéí òàééáí ì ýáýý òáí ààèòáζέ	0.0%	0.0%	10.7%	5.0%	5.1%
Çýýèèéí ááðüòàà, ááðàèèàà òáí ààèòáζέ	0.0%	0.0%	17.9%	16.8%	16.8%
Àè÷èä àáðèì ò áζðáζζ èýèò	20.0%	0.0%	14.3%	35.8%	35.1%
Çýýèèéí áýðýý òýò òáðóó	20.0%	0.0%	14.3%	14.4%	14.4%
Àæèèóí óóáÛí òζζ í à ñòðòàè	20.0%	0.0%	7.1%	1.7%	1.9%
Øáí òàðàì æ	0.0%	0.0%	0.0%	0.2%	0.2%
^a òðñàééí áóðóó ζέε àæèèèààà	0.0%	0.0%	10.7%	3.1%	3.3%
Àèçí àñ ò ^o è ^o àè ^o á ^o í ^o ò ^o ñ èèζζ àáðüòàà àáðàèèàà ñí í èððáí à ýàààè	40.0%	0.0%	21.4%	19.1%	19.3%
Áóñàà	0.0%	0.0%	3.6%	4.0%	3.9%

9. Çýýèèéí òζζ ýì àð òζζ àøéí à ááéí à áý?

Õζñí γàò 9 á. Í ýáññýí áζζ í áýýð (1610)

	Ì àø òí ì	Òí ì	Άóí ä	Æèæèä	Í èèò
^a í ä ^o ð	79.1%	70.8%	58.3%	53.7%	55.3%
Õýàèéí	20.9%	25.0%	36.9%	41.0%	39.7%
Ááàà	0.0%	0.0%	1.9%	1.8%	1.7%
Í ýáýòáζέ	0.0%	4.2%	2.9%	3.5%	3.3%

Õζñí γàò 9 á. Óεàáí àáàðàð (625)

	Ì àø òí ì	Òí ì	Άóí ä	Æèæèä	Í èèò
^a í ä ^o ð	79.7%	73.9%	61.5%	60.4%	63.0%
Õýàèéí	20.3%	21.7%	32.1%	34.1%	32.0%
Ááàà	0.0%	0.0%	2.6%	2.2%	1.9%
Í ýáýòáζέ	0.0%	4.3%	3.8%	3.3%	3.0%

Özñi ýað 9 a. Äei ää (985)

	Í àø òì ì	Òì ì	Äóí ä	Æèæèä	Í èèð
á í ä°ð	66.7%	0.0%	48.0%	50.4%	50.4%
Öýäèéí	33.3%	100%	52.0%	44.4%	44.6%
Ääää	0.0%	0.0%	0.0%	1.7%	1.6%
Ì ýäýðäžé	0.0%	0.0%	0.0%	3.6%	3.5%

10. Òaí ù aí äèí ì ð çýýèééí òžž ýì äð òžâøèí ä äáéääè çì ðèñòì é äý?

Özñi ýað 10 a. Í ýääñýí äžì äýýð (1610)

	Í àø òì ì	Òì ì	Äóí ä	Æèæèä	Í èèð
35 äýýø	0.0%	0.0%	1.9%	1.9%	1.8%
25-35	11.9%	12.5%	18.4%	24.2%	23.1%
15-25	31.3%	29.2%	43.7%	33.3%	33.9%
15 äí ì ø	56.7%	58.3%	35.9%	40.6%	41.2%

Özñi ýað 10 a. Óèääí äääòäð (625)

	Í àø òì ì	Òì ì	Äóí ä	Æèæèä	Í èèð
35 äýýø	0.0%	0.0%	1.3%	3.3%	2.6%
25-35	12.5%	13.0%	20.5%	21.1%	19.8%
15-25	31.3%	30.4%	46.2%	34.3%	35.4%
15 äí ì ø	56.3%	56.5%	32.1%	41.3%	42.2%

Özñi ýað 10 a. Äei ää (985)

	Í àø òì ì	Òì ì	Äóí ä	Æèæèä	Í èèð
35 äýýø	0.0%	0.0%	4.0%	1.3%	1.3%
25-35	0.0%	0.0%	12.0%	25.6%	25.2%
15-25	33.3%	0.0%	36.0%	32.8%	32.9%
15 äí ì ø	66.7%	100.0%	48.0%	40.3%	40.6%

11. Çýýè í èäí èòùí óóääòää äèçì äñèéí çèè äæèèèäää ääóèèäòää äí èí ì æòí é äáéí ä óó?

Özñi ýað 11 a. Í ýääñýí äžì äýýð (1610)

	Í àø òì ì	Òì ì	Äóí ä	Æèæèä	Í èèð
Äí èí ì æòí é	49.3%	37.5%	35.0%	50.5%	49.3%
Äí èí ì æäžé	43.3%	33.3%	46.6%	39.5%	40.1%
Ì ýäýðäžé	7.5%	29.2%	18.4%	10.0%	10.7%

Özñi ýað 11 a. Óèääí äääòäð (625)

	Í àø òì ì	Òì ì	Äóí ä	Æèæèä	Í èèð
Äí èí ì æòí é	48.4%	39.1%	30.8%	43.5%	42.2%
Äí èí ì æäžé	43.8%	30.4%	47.4%	44.3%	44.2%
Ì ýäýðäžé	7.8%	30.4%	21.8%	12.2%	13.6%

Özñi ýað 11 a. Äei ää (985)

	Í àø òì ì	Òì ì	Äóí ä	Æèæèä	Í èèð
Äí èí ì æòí é	66.7%	0.0%	48.0%	53.9%	53.7%
Äí èí ì æäžé	33.3%	100.0%	44.0%	37.2%	37.5%
Ì ýäýðäžé	0.0%	0.0%	8.0%	8.9%	8.8%

12. Òaí ù aí äèí ì ð äèçì äñ ðèèöýä çýýèèéä ýì äð óóääòäääè í èäí äí é çì ðèð äý?

Özñi ýað 12 a. Í ýääñýí äžì äýýð (1610)

	Í àø òì ì	Òì ì	Äóí ä	Æèæèä	Í èèð
3 ñäð	1.5%	0.0%	1.9%	2.8%	2.6%

3-6 ñàð	1.5%	0.0%	9.7%	20.6%	18.8%
6-12 ñàð	23.9%	33.3%	40.8%	37.4%	37.0%
1 æèèýñ äýýø	73.9%	66.7%	47.6%	39.3%	41.6%

Õçñí ýàò 12 á. Óèààí áààòàð (625)

	Í àø òì ì	Òì ì	Áóí ä	Æèæèä	Í èèò
3 ñàð	1.5%	0.0%	2.6%	1.3%	1.4%
3-6 ñàð	1.5%	0.0%	10.3%	13.8%	11.5%
6-12 ñàð	22.4%	29.2%	42.3%	30.9%	31.4%
1 æèèýñ äýýø	74.6%	70.8%	44.9%	53.9%	55.7%

Õçñí ýàò 12 á. Àèì ää (985)

	Í àø òì ì	Òì ì	Áóí ä	Æèæèä	Í èèò
3 ñàð	0.0%	0.0%	0.0%	3.4%	3.4%
3-6 ñàð	0.0%	0.0%	8.0%	23.8%	23.4%
6-12 ñàð	33.3%	100.0%	36.0%	40.7%	40.6%
1 æèèýñ äýýø	66.7%	0.0%	56.0%	32.0%	32.7%

13. Õýð òýì æýýì èè ò^{oo}í à^{oo}ð /çýýè ää-/ àèçì ãñ ðèèðýà òì ðèððì ì æðì é äý?

Õçñí ýàò 13 á. Í ýäñýí äçì äýýð (1610)

	Í àø òì ì	Òì ì	Áóí ä	Æèæèä	Í èèò
10 ñàý	0.0%	0.0%	7.8%	58.4%	51.6%
10-50 ñàý	3.0%	33.3%	37.9%	28.6%	28.1%
50-100 ñàý	16.4%	25.0%	35.9%	8.8%	11.1%
100 ñàýãñ äýýø	80.6%	41.7%	18.4%	4.7%	9.3%

Õçñí ýàò 13 á. Óèààí áààòàð (625)

	Í àø òì ì	Òì ì	Áóí ä	Æèæèä	Í èèò
10 ñàý	0.0%	0.0%	6.4%	31.1%	23.7%
10-50 ñàý	3.1%	30.4%	32.1%	41.3%	35.8%
50-100 ñàý	17.2%	26.1%	39.7%	18.9%	21.6%
100 ñàýãñ äýýø	79.7%	43.5%	21.8%	8.7%	18.9%

Õçñí ýàò 13 á. Àèì ää (985)

	Í àø òì ì	Òì ì	Áóí ä	Æèæèä	Í èèò
10 ñàý	0.0%	0.0%	12.0%	71.0%	69.2%
10-50 ñàý	0.0%	100.0%	56.0%	22.4%	23.2%
50-100 ñàý	0.0%	0.0%	24.0%	3.9%	4.4%
100 ñàýãñ äýýø	100.0%	0.0%	8.0%	2.7%	3.1%

14. Õàì äè áàèáóóèèääùí ðóäüä çýýèèéí ýðýèò òýçýý ðàì äèéí èð áàèääá äý?

Õçñí ýàò 14 á. Í ýäñýí äçì äýýð (2161)

	Í àø òì ì	Òì ì	Áóí ä	Æèæèä	Í èèò
1-3 ñàð	25.0%	41.2%	21.1%	24.1%	24.2%
4-6 ñàð	30.0%	11.8%	35.3%	25.4%	26.0%
7-9 ñàð	25.0%	29.4%	27.1%	24.0%	24.3%
10-12 ñàð	20.0%	17.6%	16.5%	26.4%	25.5%

Õçñí ýàò 14 á. Óèààí áààòàð (801)

	Í àø òì ì	Òì ì	Áóí ä	Æèæèä	Í èèò
1-3 ñàð	24.7%	39.4%	18.1%	18.3%	19.7%
4-6 ñàð	31.2%	12.1%	37.2%	24.3%	26.0%
7-9 ñàð	26.0%	30.3%	29.8%	29.1%	29.0%
10-12 ñàð	18.2%	18.2%	14.9%	28.3%	25.3%

Õçñí ýàò 14 á. Àèì ää (1360)

	Í àø òî ì	Òî ì	Áóí ä	Æèæèä	Í èèò
1-3 ñàð	33.3%	100.0%	28.2%	26.8%	26.9%
4-6 ñàð	0.0%	0.0%	30.8%	26.0%	26.0%
7-9 ñàð	0.0%	0.0%	20.5%	21.6%	21.5%
10-12 ñàð	66.7%	0.0%	20.5%	25.6%	25.5%

15. Òàí àé áàèáóóèèääŰí óóáüä çýýèèéí ýðýèò òýçýý òàì àèéí áààà áý?

Òçñí ýàò 15 á. Í ýääñýí äçí äýýð (1642)

	Í àø òî ì	Òî ì	Áóí ä	Æèæèä	Í èèò
1-3 ñàð	21.1%	8.0%	31.7%	26.3%	26.1%
4-6 ñàð	25.4%	44.0%	10.6%	23.2%	22.8%
7-9 ñàð	19.7%	28.0%	24.0%	26.8%	26.3%
10-12 ñàð	33.8%	20.0%	33.7%	23.7%	24.7%

Òçñí ýàò 15 á. Óèàáí áààòàð (643)

	Í àø òî ì	Òî ì	Áóí ä	Æèæèä	Í èèò
1-3 ñàð	21.5%	8.3%	33.3%	24.8%	24.9%
4-6 ñàð	23.1%	41.7%	10.3%	19.7%	19.8%
7-9 ñàð	20.0%	29.2%	20.5%	22.7%	22.4%
10-12 ñàð	35.4%	20.8%	35.9%	32.8%	33.0%

Òçñí ýàò 15 á. Àèì ää (999)

	Í àø òî ì	Òî ì	Áóí ä	Æèæèä	Í èèò
1-3 ñàð	16.7%	0.0%	26.9%	27.0%	26.9%
4-6 ñàð	50.0%	100.0%	11.5%	24.9%	24.8%
7-9 ñàð	16.7%	0.0%	34.6%	28.8%	28.8%
10-12 ñàð	16.7%	0.0%	26.9%	19.3%	19.4%

16. Çýýéý ýðäççèæ ò°è°ò°a ýì àð áýðòøýýèççä áàéí à áý?

Òçñí ýàò 16 á. Í ýääñýí äçí äýýð (2350)

	Í àø òî ì	Òî ì	Áóí ä	Æèæèä	Í èèò
Òçç °í ä°ð	28.9%	20.4%	18.8%	24.8%	24.5%
Óóáàòàá áí àéí í	20.4%	20.4%	28.5%	30.6%	29.6%
Àèçí àñèéí ýðñáyè	7.7%	12.2%	9.2%	13.6%	12.9%
Áí òí ì ä ýàèéí çàñàèéí í °è°°	12.0%	12.2%	11.1%	8.6%	9.1%
Áààààá ýàèéí çàñàèéí í °è°°	5.6%	0.0%	4.3%	0.5%	1.1%
Òàòààð °í ä°ð	21.8%	26.5%	22.7%	14.5%	15.9%
Òàí øèéí °°ð+è°èò	2.8%	2.0%	2.4%	4.0%	3.8%
Áóñàä	0.7%	6.1%	2.9%	3.3%	3.2%

Òçñí ýàò 16 á. Óèàáí áààòàð (1113)

	Í àø òî ì	Òî ì	Áóí ä	Æèæèä	Í èèò
Òçç °í ä°ð	28.7%	20.8%	19.4%	25.2%	24.6%
Óóáàòàá áí àéí í	19.9%	18.8%	26.9%	23.0%	23.0%
Àèçí àñèéí ýðñáyè	8.1%	12.5%	10.0%	16.9%	14.6%
Áí òí ì ä ýàèéí çàñàèéí í °è°°	11.8%	12.5%	10.0%	9.5%	10.0%
Áààààá ýàèéí çàñàèéí í °è°°	5.9%	0.0%	4.4%	0.7%	1.8%
Òàòààð °í ä°ð	22.1%	27.1%	23.8%	17.2%	19.1%
Òàí øèéí °°ð+è°èò	2.9%	2.1%	2.5%	3.6%	3.3%

Áónāā	0.7%	6.3%	3.1%	3.9%	3.5%
-------	------	------	------	------	------

Õḗñí yāò 16 ā. Àèì āā (1237)

	Ì àø òì ì	Òì ì	Áóí ā	Æèæèā	Í èèò
Õḗḗ °í ā°ð	33.3%	0.0%	17.0%	24.6%	24.3%
Õóāòāā āì àèì ì	33.3%	100.0%	34.0%	35.5%	35.5%
Áèçì āñèéí yðñāyè	0.0%	0.0%	6.4%	11.5%	11.2%
Áì òì ì ā yāèéí çāñāèéí í °è°°	16.7%	0.0%	14.9%	7.9%	8.2%
Áāāāāā yāèéí çāñāèéí í °è°°	0.0%	0.0%	4.3%	0.4%	0.6%
Õāòāāð °í ā°ð	16.7%	0.0%	19.1%	12.8%	13.0%
Õāí øèéí °°ð÷è°èò	0.0%	0.0%	2.1%	4.3%	4.2%
Áónāā	0.0%	0.0%	2.1%	3.0%	2.9%

17. How often do you need to extend the maturity?

Õḗñí yāò 17 ā. Í yāāñýí āḗí āyýð (1610)

	Ì àø òì ì	Òì ì	Áóí ā	Æèæèā	Í èèò
Èò	40.3%	20.8%	28.2%	32.6%	32.5%
Áóí ā	46.3%	62.5%	45.6%	34.3%	36.0%
Áāāā	6.0%	4.2%	15.5%	18.6%	17.6%
Áāðāāāāḗé	7.5%	12.5%	10.7%	14.5%	13.9%

Õḗñí yāò 17 ā. Óèāāí āāàòāð (625)

	Ì àø òì ì	Òì ì	Áóí ā	Æèæèā	Í èèò
Èò	42.2%	21.7%	28.2%	26.3%	28.0%
Áóí ā	43.8%	60.9%	44.9%	38.3%	40.5%
Áāāā	6.3%	4.3%	14.1%	21.7%	18.6%
Áāðāāāāḗé	7.8%	13.0%	12.8%	13.7%	13.0%

Õḗñí yāò 17 ā. Àèì āā (985)

	Ì àø òì ì	Òì ì	Áóí ā	Æèæèā	Í èèò
Èò	0.0%	0.0%	28.0%	35.7%	35.3%
Áóí ā	100.0%	100.0%	48.0%	32.4%	33.1%
Áāāā	0.0%	0.0%	20.0%	17.1%	17.1%
Áāðāāāāḗé	0.0%	0.0%	4.0%	14.9%	14.5%

18. Çýyèèéí óóāāòāāā ñóí āāð āí èì ì æ ðyð āāéāāā āy?

Õḗñí yāò 18 ā. Í yāāñýí āḗí āyýð (1610)

	Ì àø òì ì	Òì ì	Áóí ā	Æèæèā	Í èèò
Áí èì ì æòí é	49.3%	33.3%	36.9%	26.1%	27.8%
Áí èì ì æāḗé	10.4%	12.5%	17.5%	32.8%	30.6%
Çàðèì òì òèì èāì èā	40.3%	54.2%	45.6%	41.1%	41.6%

Õḗñí yāò 18 ā. Óèāāí āāàòāð (625)

	Ì àø òì ì	Òì ì	Áóí ā	Æèæèā	Í èèò
Áí èì ì æòí é	48.4%	34.8%	42.3%	30.7%	34.1%
Áí èì ì æāḗé	10.9%	13.0%	14.1%	25.9%	22.4%
Çàðèì òì òèì èāì èā	40.6%	52.2%	43.6%	43.5%	43.5%

Õḗñí yāò 18 ā. Àèì āā (985)

	Ì àø òì ì	Òì ì	Áóí ā	Æèæèā	Í èèò
Áí èì ì æòí é	66.7%	0.0%	20.0%	23.8%	23.9%
Áí èì ì æāḗé	0.0%	0.0%	28.0%	36.2%	35.8%
Çàðèì òì òèì èāì èā	33.3%	100.0%	52.0%	40.0%	40.3%

19. Oàæøèà àèü ñàèààðð ð°ð°í à° íðóóèàèð ðèéõýýð ð°è°àè°æ ààéí à àý?

Õ¿ñí ýàð 19 à. Í ýààñýí à¿í àýýð (2070)

	Í àø òí ì	Òí ì	Áóí à	Æèæèã	Total
Àæ ¿éèàáýð	16.2%	21.6%	11.7%	5.3%	6.7%
Áí èí àñðóóèàð ¿éèàáýð	10.3%	10.8%	10.4%	5.6%	6.3%
ÓÀÀ	4.3%	21.6%	5.8%	6.7%	6.8%
Áàðèèàà	8.5%	8.1%	7.8%	5.6%	6.0%
Óèè óðððàé, í èáí ðèí èò	14.5%	0.0%	9.1%	2.6%	3.7%
¯ è ð°àè°ò ð°ð°í à°	5.1%	10.8%	4.5%	4.8%	4.9%
Çàì óýýáýð	2.6%	0.0%	1.9%	1.9%	1.9%
Óí èáí í ðàðèèòàà	4.3%	0.0%	3.9%	1.5%	1.8%
Ñáí ð¿¿	3.4%	0.0%	7.1%	2.5%	2.9%
¯ èè÷èèáýý	2.6%	13.5%	17.5%	20.9%	19.5%
Óóààèààà	23.9%	13.5%	14.3%	36.5%	33.7%
Áóñàà	4.3%	0.0%	5.8%	6.1%	5.9%

Õ¿ñí ýàð 19 á. Óèàáí àààðð (858)

	Í àø òí ì	Òí ì	Áóí à	Æèæèã	Í èèò
Àæ ¿éèàáýð	18.8%	21.6%	12.6%	6.4%	9.3%
Áí èí àñðóóèàð ¿éèàáýð	10.9%	10.8%	10.8%	8.5%	9.2%
ÓÀÀ	4.0%	21.6%	4.5%	6.2%	6.4%
Áàðèèàà	8.9%	8.1%	7.2%	8.2%	8.2%
Óèè óðððàé, í èáí ðèí èò	14.9%	0.0%	11.7%	4.4%	6.4%
¯ è ð°àè°ò ð°ð°í à°	5.9%	10.8%	5.4%	5.3%	5.6%
Çàì óýýáýð	3.0%	0.0%	2.7%	3.4%	3.1%
Óí èáí í ðàðèèòàà	5.0%	0.0%	5.4%	3.1%	3.5%
Ñáí ð¿¿	4.0%	0.0%	8.1%	3.3%	3.8%
¯ èè÷èèáýý	3.0%	13.5%	16.2%	18.4%	16.1%
Óóààèààà	16.8%	13.5%	10.8%	26.8%	23.0%
Áóñàà	5.0%	0.0%	4.5%	5.9%	5.4%

Õ¿ñí ýàð 19 á. Àéì àà (1212)

	Í àø òí ì	Òí ì	Áóí à	Æèæèã	Í èèò
Àæ ¿éèàáýð	0.0%	0.0%	9.3%	4.8%	4.9%
Áí èí àñðóóèàð ¿éèàáýð	6.3%	0.0%	9.3%	4.1%	4.3%
ÓÀÀ	6.3%	0.0%	9.3%	6.9%	7.0%
Áàðèèàà	6.3%	0.0%	9.3%	4.2%	4.5%
Óèè óðððàé, í èáí ðèí èò	12.5%	0.0%	2.3%	1.6%	1.7%
¯ è ð°àè°ò ð°ð°í à°	0.0%	0.0%	2.3%	4.6%	4.5%
Çàì óýýáýð	0.0%	0.0%	0.0%	1.0%	1.0%
Óí èáí í ðàðèèòàà	0.0%	0.0%	0.0%	0.6%	0.6%
Ñáí ð¿¿	0.0%	0.0%	4.7%	2.1%	2.1%
¯ èè÷èèáýý	0.0%	0.0%	20.9%	22.2%	21.9%
Óóààèààà	68.8%	0.0%	23.3%	41.6%	41.3%
Áóñàà	0.0%	0.0%	9.3%	6.2%	6.3%

20. Ì ñí àíè óèñóí Áí Á-í èé àí è óóàèèá ýçýèàýà ýì àð ààðàà à¿óýýááýð¿¿í èé ¿éèàáýðèýèà ð°ð°í à° íðóóèàèð ðèéáýè àì æèèòáí à ò¿ðí ý àýæ àí àí æ ààéí à àý?

Özñi ýào 20 a. Í yããnyí äzi äýýð (1823)

	Ì àø òì ì	Òì ì	Äóí ä	Æèæèä	Í èèò
Çyñ	16.2%	11.5%	8.3%	7.8%	8.2%
Äèò	32.4%	38.5%	29.8%	24.0%	25.0%
Í î î éóóð	18.9%	11.5%	19.0%	26.0%	25.0%
Ì àø	16.2%	26.9%	22.3%	19.8%	19.9%
Áónää	16.2%	11.5%	20.7%	22.4%	21.9%

Özñi ýào 20 a. Óèääí áààòàð (738)

	Ì àø òì ì	Òì ì	Äóí ä	Æèæèä	Í èèò
Çyñ	14.5%	12.0%	8.0%	8.3%	8.9%
Äèò	33.3%	40.0%	35.6%	26.6%	28.7%
Í î î éóóð	20.3%	8.0%	17.2%	20.8%	19.9%
Ì àø	15.9%	28.0%	20.7%	19.7%	19.8%
Áónää	15.9%	12.0%	18.4%	24.6%	22.6%

Özñi ýào 20 a. Àèì ää (1085)

	Ì àø òì ì	Òì ì	Äóí ä	Æèæèä	Í èèò
Çyñ	40.0%	0.0%	8.8%	7.6%	7.7%
Äèò	20.0%	0.0%	14.7%	22.7%	22.4%
Í î î éóóð	0.0%	100.0%	23.5%	28.7%	28.5%
Ì àø	20.0%	0.0%	26.5%	19.8%	20.0%
Áónää	20.0%	0.0%	26.5%	21.2%	21.4%

21. Í î î äí è óèää èðýäæéä ñàí òççäèéí çàð çýýè ççñ+ ò°äæéí ° äýäýàð òà èðäýèðýé äàéí à óó?

Özñi ýào 21 a. Í yããnyí äzi äýýð (1610)

	Ì àø òì ì	Òì ì	Äóí ä	Æèæèä	Í èèò
Òèéì	77.6%	70.8%	70.9%	64.1%	65.2%
- äçé	6.0%	4.2%	4.9%	4.9%	5.0%
Í ýäýðäçé	16.4%	25.0%	24.3%	30.9%	29.8%

Özñi ýào 21 a. Óèääí áààòàð (625)

	Ì àø òì ì	Òì ì	Äóí ä	Æèæèä	Í èèò
Òèéì	78.1%	69.6%	69.2%	58.9%	62.6%
- äçé	6.3%	4.3%	6.4%	9.6%	8.6%
Í ýäýðäçé	15.6%	26.1%	24.4%	31.5%	28.8%

Özñi ýào 21 a. Àèì ää (985)

	Ì àø òì ì	Òì ì	Äóí ä	Æèæèä	Í èèò
Òèéì	66.7%	100.0%	76.0%	66.6%	66.9%
- äçé	0.0%	0.0%	0.0%	2.7%	2.6%
Í ýäýðäçé	33.3%	0.0%	24.0%	30.6%	30.5%

22. Öýðäýý ñàí òççäèéí çàð çýýè ççñ+ ò°äæñ°í òì òèì èäì èä òàí äé äàéäóóèèäää °°ðèéí çí ýò òàññ äàðäáí òççí èéäýý äàðüòàäèäí çýýèééí ýò ççñäýðýý î èæ äáí à äýäýàð òà èðäýèðýé äàéí à óó?

Özñi ýào 22 a. Í yããnyí äzi äýýð (1610)

	Ì àø òì ì	Òì ì	Äóí ä	Æèæèä	Í èèò
Òèéì	73.1%	45.8%	48.5%	43.9%	45.4%
- äçé	7.5%	12.5%	14.6%	8.2%	8.6%
Í ýäýðäçé	19.4%	41.7%	36.9%	48.0%	46.0%

Özñi ýào 22 a. Óèääí áààòàð (625)

	Ì àø òì ì	Òì ì	Äóí ä	Æèæèä	Í èèò
Òèéì	71.9%	43.5%	47.4%	45.0%	48.0%
- äçé	7.8%	13.0%	12.8%	10.2%	10.4%
Í ýäýðäçé	20.3%	43.5%	39.7%	44.8%	41.6%

Özñí yáo 22 á. Àèì àà (985)

	Ì àø òì ì	Òì ì	Áóí ä	Æèæèä	Í èèò
Òèèì	100.0%	100.0%	52.0%	43.3%	43.8%
~ ä́é	0.0%	0.0%	20.0%	7.2%	7.5%
Ì yáýòä́é	0.0%	0.0%	28.0%	49.5%	48.7%

23. Òàí àé ààèäóóèèääáá °òðèéí çí yò òààñàà ãàðäááí ñàí òççäèéí çàò çýýè äýýð ìðíèòí æ yò ççñáýð òàòàí àààð áí èì ì æí ì ð öýð çýðýä ààéí à?

Özñí yáo 23 á. Í yáãñýí ä́çí äýýð (1610)

	Ì àø òì ì	Òì ì	Áóí ä	Æèæèä	Í èèò
Áí èì ì æòí é	43.3%	29.2%	17.5%	18.2%	19.4%
Áí èì ì æä́é	23.9%	16.7%	32.0%	30.4%	30.1%
Ì yáýòä́é	32.8%	54.2%	50.5%	51.3%	50.6%

Özñí yáo 23 á. Óèàáí àààòàð (625)

	Ì àø òì ì	Òì ì	Áóí ä	Æèæèä	Í èèò
Áí èì ì æòí é	42.2%	30.4%	12.8%	21.1%	22.6%
Áí èì ì æä́é	23.4%	17.4%	29.5%	28.5%	27.7%
Ì yáýòä́é	34.4%	52.2%	57.7%	50.4%	49.8%

Özñí yáo 23 á. Àèì àà (985)

	Ì àø òì ì	Òì ì	Áóí ä	Æèæèä	Í èèò
Áí èì ì æòí é	66.7%	0.0%	32.0%	16.8%	17.4%
Áí èì ì æä́é	33.3%	0.0%	40.0%	31.4%	31.6%
Ì yáýòä́é	0.0%	100.0%	28.0%	51.8%	51.1%

24. Áð í ü ðèéì òçñýè ñí ì èðòí è ààéí à óó?

Özñí yáo 24 á. Í yáãñýí ä́çí äýýð (1610)

	Ì àø òì ì	Òì ì	Áóí ä	Æèæèä	Í èèò
Òèèì	68.7%	58.3%	50.5%	45.3%	46.8%
~ ä́é	19.4%	29.2%	28.2%	21.9%	22.3%
Ì yáýòä́é	11.9%	12.5%	21.4%	32.8%	30.9%

Özñí yáo 24 á. Óèàáí àààòàð (625)

	Ì àø òì ì	Òì ì	Áóí ä	Æèæèä	Í èèò
Òèèì	67.2%	56.5%	48.7%	49.8%	51.7%
~ ä́é	20.3%	30.4%	30.8%	17.6%	20.0%
Ì yáýòä́é	12.5%	13.0%	20.5%	32.6%	28.3%

Özñí yáo 24 á. Àèì àà (985)

	Ì àø òì ì	Òì ì	Áóí ä	Æèæèä	Í èèò
Òèèì	100.0%	100.0%	56.0%	43.2%	43.8%
~ ä́é	0.0%	0.0%	20.0%	24.0%	23.8%
Ì yáýòä́é	0.0%	0.0%	24.0%	32.8%	32.5%

25. Öýðýä çä́é áí è yàáááá?

Özñí yáo 25 á. Í yáãñýí ä́çí äýýð (361)

	Ì àø òì ì	Òì ì	Áóí ä	Æèæèä	Í èèò
1	46.2%	0.0%	31.0%	14.7%	16.9%
2	38.5%	42.9%	31.0%	32.7%	33.0%
3	15.4%	57.1%	27.6%	32.7%	32.1%
4	0.0%	0.0%	10.3%	19.9%	18.0%

Özñí yáo 25 á. Óèàáí àààòàð (125)

	Ì àø òì ì	Òì ì	Áóí ä	Æèæèä	Í èèò
1	46.2%	0.0%	33.3%	13.6%	20.0%
2	38.5%	42.9%	20.8%	37.0%	34.4%

3	15.4%	57.1%	33.3%	28.4%	29.6%
4	0.0%	0.0%	12.5%	21.0%	16.0%

Ö;ñí yào 25 ä. Àèì äã (234)

	Ì àø ðî ì	Òî ì	Äóí ä	Æèæèä	Í èéò
1	0.0%	0.0%	20.0%	15.3%	15.4%
2	0.0%	0.0%	80.0%	31.4%	32.5%
3	0.0%	0.0%	0.0%	34.5%	33.8%
4	0.0%	0.0%	0.0%	18.8%	18.4%

1-Ì ì í äî èä ñàí ò;ç;æèéí çàð çýýë ç;ñ÷ ð°äæèð áí èî ì æ á;ðäýýä;é

2-Ñàí ò;ç;æèéí çàð çýýèèéí ç;éè àæèèèäààà ð°äñ æèää ýäààààðä;é ááéäàà

3-Ñàí ò;ç;æèéí çàð çýýèèéí ðóðàé î ééäî èð ááéðä;é

4-Ñàí ò;ç;æèéí çàð çýýèä î ðî èòî ð äî èî ì æä;é