

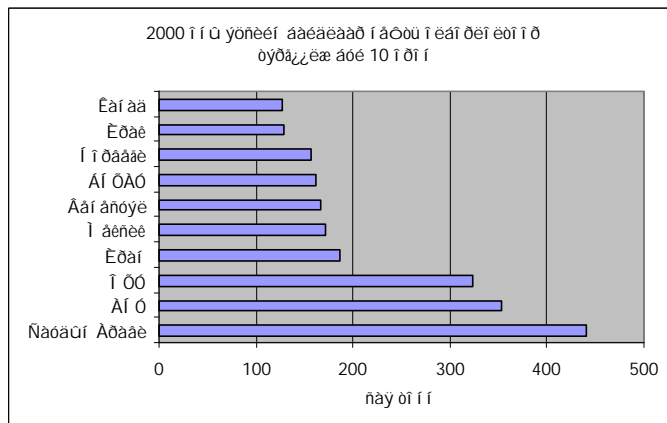
Äyèðèèí í áòòü í èáíðèíèòüí òóðàè

2000 í ú yòhèèí áàèèèààð äyèðèèí í áòòü í èáíðèíèòüí òí í °ò í ú ì °í çàèèí òýýñ 4.0 òóàèàð °ñ= 3.6 òýðáóí òíííä òçðýá. Í Ì ÁÈ-èèí àèøççí íðíóóáüí í áòòü çéèááýðèyèò 2000 í í á ààðóè 5.6 òóàèàð °ññ°í äçíòýè áàèí à. 2000 í ú yòhèèí áàèèèèààð í áòòü í èáíðèíèòüí Ì Ì ÁÈ-èèí àèøççí áóñ íðíóóá 58.5 òóàèèí çççèyèòýýð òýðäççèè áàèí à.

Öçñí ýàð 2. Äyèðèèí í áòòü í èáíðèíèòüí òçàøèí, ñàý òí í í

	1990	1999	2000	Æèèèèí °òð÷è°èò	Äçí á ýçèyò òóáü
Áçää	3164.1	3451.8	3589.6	4.0%	100%
Ì Ì ÁÈ-èèí àèøççä	1183.5	1410.9	1489.4	5.6%	41.5%
Ì Ì ÁÈ-èèí áóñ	1980.6	2040.9	2100.2	2.9%	58.5%

Í áòòü í èáíðèíèòüíð òýðäççèèyá 10 íðíí 2000 í ú yòhèèí áàèèèèààð 2.2 òýðáóí òííí í áòòü í èáíðèíèòüí í ú í èèð äçíàèèí 61.8 òóáü áíèè áàèí à. Í áòòü í èáíðèíèòüíð òýðäççèèyá 10 íðí ù 7 í ú òàì àèèí èò í °òòóyè 10 íðí ù òííí á íðáí á áàèí à.



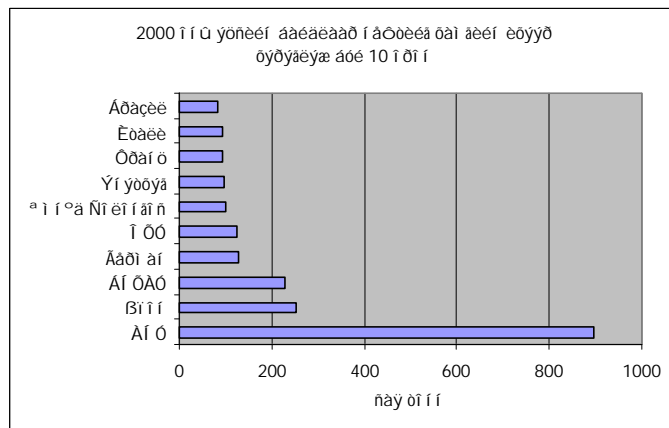
Äyèðèèí í áòòèèí òýðyáèyýí èè òóðàè

2000 í í ŷõñeéí áaéaéaäð äýeðeéí íáððeéí òýðýaéý 1 ðóàèä òñ= 3.5 òýðáóí ðíííä òçðñýí áaéíà. Äýeðeéí íáððeéí íeèð íeáíðeíèð (3.6 òýðáóí ðííí) áíeíí òýðýaéýíeé çççéýèð òííðííáí çððæ áaéáàà í ŷðáýeðeéí ððð°íãeéí °ðð-è°èð, íðeóóeàð ðàðàðóóí ò òýðýaéý äýò ì ýò ççéýýð ðaééáàðeáàááí à. Í áððeéí àeéýí ð áóðó 62.4 ðóàeéä °ððeéí ýáí ýýí äýý 30 íðí òá í ýàðäýñýí Ýãeéí çàñãeéí ðàí ðúí àæeééáàà, ð°ãæeééí áaéáóóeéäúí (ÝÇÕÀÕÁ) àèøççí íðí óóä òýðýaéýã áaéí à.

Õçñí ýàð 3. Äýeðeéí í áððeéí òýðýaéý, ñäý òí í í

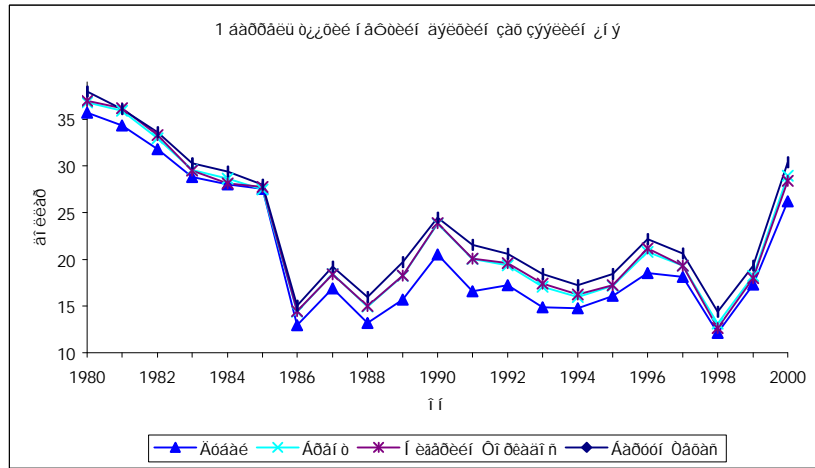
	1990	1999	2000	Æeéééí °ðð-è°èð	Äçí á ýçéýð ðóáú
Äçãã	3135.5	3469.1	3503.6	1.0%	100.0%
ççí ýýñ: ÝÇÕÀÕÁ	1919.2	2178.1	2184.8	0.3%	62.4%
Áóñãã	1216.3	1291.0	1318.8	2.2%	37.6%

Í áððeéí ðàí àeéí èð òýðýaéýã 10 íðí í ä ÁÍ Ó, Ñí í í, ÁÍ ÕÀÕ, Áãðí áí, Í ÕÕ, á í í °ã Ñí eí í áí ñ, Ýí ýóðýã, Õðáí ò, Èðàeé, Áðàçeé çýðýá íðæ áaéáýý á°ã°ã ýãáýýð íðí óóáàä äýeðeéí í eèð òýðýaéýí eé òýí ðããñ áóðó 60.0 ðóáú í ò í í äãíæ áaéí à.



Äýeðeéí í áððeéí çíý

Í áððeéí çíý Í Ì ÁË-eéí àèøççí íðí óóäúí áíeíí ðí ì í ðí í í áððeéí ýeñí íððeíã-Í ðí ñ, Í íðããeé çýðýá íðí óóäúí ýãóóeæ áaéáàà áíãeíãí, çàð çýýeééí ýðýeð, íeíí òeñúí áaéáàe çýðýá íeíí òç-èéí ççéýýñ ðaèðãããeáàã áaéí à. Í áððeéí çíý ýeáí áóýá íeíí òeñúí ðóððããí àe áaéáàeä ì àø ì ýäýí ðãeéí áaéáàã áaéí à. Õóðãeéããe 1979 í í ò Èðáí ò ðóáúñããe, 1990 í í ò Èðãeúí Èóããeóýã ðeéíýí òçðýí àeééýe çýðýá çeé ýãããe í áððeéí çíý íãóí òñ°ð°ã í°è°èæ áaéæýý. 2000 í í ò áaéaéaäð 1 áãððãeú í áððeéí 28.5 íð-èì áíeéãð áaéñáí áíè 2001 í í ò ýóýñ äýóýã 20 íð-èì áíeéãð òçðòýe áóóðñáí áaéí à. Í Ì ÁË-eéí àèøççí íðí óóä 2001 í í ä íeáíðeíèðíí áóóððóeæ çíeéí áóóððãeðãñ ñýððeééýð ðàð áãðããeñáí àeðàí àã-èðæýý.



**3. Ì íí àí è óèñùí í áòðèéí èì ìíðò, çàð çýyèèéí ðóàèàððèàèð, ààçðùí òííí ù í °ò**

Ì áòðèéí èì ìíðò

2000 ìí ù yòñèéí ààéèààð Ì íí àí è óèñùí í áòðèéí áçðýyáäyðççí èé èì ìíðò 445.3 ì yí ààí òííí áóþò 109.8 ñày àì . àí èèàðð òçð-ýy.

Õçñí yàð 4. Ì áòðèéí áçðýyáäyðççí èé èì ìíðò

	Õyí àèò í yàè	1996	1997	1998	1999	2000	2000 % 1999
Ì áòðèéí	ñày àì .S	70.19	73.61	72.11	71.78	109.81	153.0%
áçðýyáäyðççí	ì yí. òííí	380.28	381.14	412.39	409.87	445.32	108.6%
Ààðí ááí çèí	ñày àì .S	34.22	33.80	36.28	33.47	55.74	166.5%
	ì yí. òííí	193.25	178.91	212.19	193.23	233.69	120.9%
Ì íí àí òí ù	ñày àì .S	0.11	1.61	2.40	2.46	2.57	104.5%
ááí çèí	ì yí. òííí	0.24	5.3	8.11	9.19	8.66	94.2%
Òàðí èèèéí	ñày àì .S	0.05	0.05	0.08	0.13	0.02	15.4%
èàðí ñèí	ì yí. òííí	0.22	0.16	0.16	0.31	0.03	9.7%
Äèçàèù	ñày àì .S	23.23	24.14	21.52	26.16	40.26	153.9%
òçèø	ì yí. òííí	120.36	128.21	130.09	159.37	161.7	101.5%
Ì íí àí òí ù	ñày àì .S	6.36	5.29	3.58	2.91	4.41	151.5%
òçèø	ì yí. òííí	27.55	24.66	20.84	15.94	18.43	115.6%
Òçèøí èé	ñày àì .S	3.25	3.24	3.02	2.17	2.34	107.8%
ì àçóò	ì yí. òííí	33.62	34.52	31.83	22.72	14.55	64.0%
Áóñàà	ñày àì .S	2.96	5.49	5.23	4.48	4.47	99.8%
	ì yí. òííí	5.02	9.38	9.18	9.1	7.8	85.7%

2000 ìí à í áòðèéí áçðýyáäyðççí èé èì ìíðò 1999 ìí ù òííí 35.5 ì yí ààí òííí áóþò 38.3 ñày àì . àí èèàððàð °ñ- áèàð äçíáýyð 8.6 ðóàèàð, °ððàèéí äçíáýyð 53 ðóàèàð ì yí yáàñyí áàéí à. 2000 ìí ù ààéèààð í áòðèéí áçðýyáäyðççí èé èì ìíðò í èéð èì ìíðòùí 17.9 ðóàèéá yçyè ààéèàà í ù °í í °ò ìí ù òííí 3.9 í yáæyð °ññ°í áàéí à.

2000 íí ù yònééí ááéééáàð Ì ííáíē óēñ íáòòù, íáòòééí áçòýýááýòççíéé 93.7 óóáééá Ì ÕÕ-àñ, 5.1 óóáééá ÁÍ ÕÁÕ-àñ èì ììðòēíæ ááéí à.

Õçñí ýàò 5. Í áòòù, íáòòééí áçòýýááýòççíéé èì ììðò, óēñààð

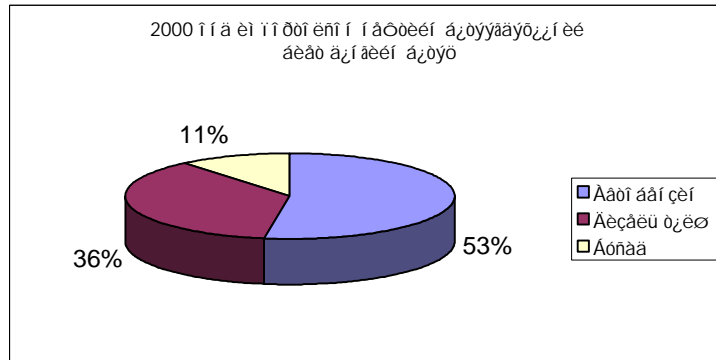
Í ðíí	Áéàò äçí		ªðòáééí äçí	
	ì ýí. òíí í	äçí á ýçýò óóáù	ñäý àì . \$	äçí á ýçýò óóáù
Õýðáá	22.8	5.1%	6.1	5.5%
Ì ÕÕ	417.2	93.7%	100.8	91.8%
Áóñáá	0.0	1.2%	0.0	2.7%
Áçää	445.3	100.0%	109.8	100.0%

Õ°éá°ðééí òýí óéééá áàðáàòáá Ì ÕÃÑ-ééí ç°áēòì æééí áááóó èì ììðòùí áàðááí à 10 óóáééí íýí ýèð çíðéðóóéàèð ðééáýá. Ýíý íù èì ììðòùí áàðááí ù áááéééí ðàðáàð, ááíçááùí óóááéáààðáé òíéáííòíé ðì. Õ°éá°ðééí òýí óýéá ðññáááááá èì ììðòùí òýí áýýí à íáòòù, íáòòééí áçòýýááýòççíéé èì ììðòùí ýçýò óóáééí æéí á áá- ççýò ðì áíē ýíý ççççýèð 16.2 óóáù áíēæ áóóð- ááéí à.

Õçñí ýàò 6. Í áòòééí áçòýýááýòççíéé èì ììðò, ýçýò óóáù

	Õýí æéð í ýæ	1997	1998	1999	2000
Í ééò èì ììðò	ñäý àì . \$	468.3	503.3	512.8	614.5
çí ýýñ íáòòù, íáòòééí áçòýýááýòççíéé èì ììðò	ñäý àì . \$	73.6	72.1	71.8	109.8
Í áòòù, íáòòééí áçòýýááýòççíéé íééò èì ììðòí á ýçýò óóáù	óóáù	15.7%	14.3%	14.0%	17.9%
Õ°éá°ðééí òýí óýéá ðññáááááá èì ììðò	ñäý àì . \$	503.4	582.4	567.2	676.0
Õ°éá°ðééí òýí óýéá ðññáááááá íééò èì ììðòí á íáòòù, íáòòééí áçòýýááýòççíéé èì ììðòùí ýçýò óóáù	óóáù	14.6%	12.4%	12.7%	16.2%

2000 íí á èì ììðòíēñíí íáòòééí áçòýýááýòççíééá áçòòééíò íù óóáùá áá- ççàýē 53 óóáééá áàðí ááí çéí, 36 óóáééá àèçáèù òçèø, çèäñýí òýñáééá áóñáá íáòòééí áçòýýááýòççíéé ýçýéæ ááéí à.







Êî ïáíê	1997	1998	1999	2000
Í ÈË	74.4	53.8	42.8	32.7
Í àòðí àèñ	-	12.4	16.1	16.7
Í éí àèðæ	-	-	1.9	2.6
Èæéí àð ÕÕË	-	-	2.2	3.0
Ãíðí ùí àí àú	-	-	0.7	-
Àèòæéí	-	-	3.8	6.5
Ì æèñèì Ì ýèñ	-	-	0.6	-
Æè ýí à ÷è	-	-	0.6	-
Ñí à Ì ïíáíê	-	-	3.3	1.7
Ì àáí àé òðáéá	-	-	10.2	16.3
Æàñò ÕÕË	-	-	-	7.7
Àónää	25.6	33.8	17.8	12.8
À-ÀÀ	100.0	100.0	100.0	100.0

Í ÈË êî ïíáíêéí ààðí àáí çèì èé èì ïíðòíá ýçýð òáàèéí æéí 1997 ïíá 74.4 òóáù áàèñáí áíê 2000 ïíá 32.7 òóáù áíêæ ààðóé 2.3 ààðéí áóóð-ýý. Ýí ýðçç òííñí ïðíí çàéá Ì àòðí àèñ áíêéí Ì àáí àé òðáéá êî ïíáíêéá í °ðæ 2000 ïí ù áàéáæààð Ì àòðí àèñ êî ïíáíê è ààðí àáí çèì èé í èéð èì ïíðòóí 16.7 òóáù, Ì àáí àé òðáéá 16.3 òóáèéá òòñ òòñ ýçýæ áàéíà. Ì áòðèéí áçðýááýðççí èé èì ïíðòóí 36 òóáèéá áçðäççææ áàéáàà àèçæù òçèøí èé çàð çýýä ÷ ì ýáýááýðççéð °ðð-è°èð ïðñíí áàéíà.

Õçñí ýàð 11. Àèçæù òçèøí èé èì ïíðò, òóáèàð

Áàéáóóéèááá	1997	1998	1999	2000
Í ÈË	38.8	29.1	29.0	14.9
ÕÁÕÇ	16.2	22.0	24.4	25.3
Í àòðí àèñ	-	12.5	6.2	13.6
Ñí à Ì ïíáíê	-	-	4.1	1.1
Æàí ì	-	-	5.0	4.5
Ýðýè	-	-	3.2	1.4
Ì àáí àé òðáéá	-	-	3.1	5.9
Àèòæéí	-	-	3.0	4.1
Ýðáýí ýò çééááýð	-	-	-	6.4
Æàñò ÕÕË	-	-	-	4.4
Àónää	45.0	36.4	22.0	18.4
Àçää	100.0	100.0	100.0	100.0

Í ÈË êî ïíáíêé èé àèçæù òçèøí èé èì ïíðòóí ýçýð òáàèéí æéí 1997 ïíðíé òàðüòóóéáðáá ààðóé 2.6 ààðéí áóóð-ýý. Õàðéí ÕÁÕÇ-ùí òóáèéí æéí 1997 ïííñ òí èø òàñðàèðáçé °ñ-2000 ïí áýðá 25.3 òóáèéá áçðäççææ áàéíà. Ì °í Ì àòðí àèñ êî ïíáíêéé áàéð ñóóðü í ýí ýááýæ °áá° í èéð èì ïíðòóí 13.6 òóáèéá áçðäççææ áàéíà. Í ÈË òóáüòáàð êî ïíáíê è í áòðü, í áòðèéí áçðýááýðççí èé çàð çýýä ýçýæ áàèñáí áàéðü ñóóðèà àéáàðóí òýðýð àèèð àèèèèèèèèèèèèè òçáèéí ÷ çéýí æ ì óóñáí áàéíà. Õððèéí °í ÷èéí òíðííííñ ààðáñáí "Õððèéí °í ÷èð áí êí òððèéí °í ÷èéí ïðíèðíðíè èæ áðóéí í ýáæéí 2000 ïí ù ñáí òçç, ýàèéí çàñàèéí ççççéýèð" í ýàðáýéýñ Ì ÈË òóáüòáàð êî ïíáíê èé çàðèì ççççéýèðèéá àá÷ ççüà.

Õçñí ýàð 12. Í ÈË ÕË-èé çàðèì ççççéýèð, ì ýí. ò°á

	1998	1999	2000



Í eéò ò°òíá°	42,039,788.9	52,048,059.9	51,412,342.1
Ýçÿì øèä-èèí °ì ÷	25,273,453.0	36,467,842.8	32,623,513.3
Öýáýð àøèä	3,502,363.0	109,208.9	26,637.1
Àðäèéí àæèèèääááí ù àøèä	6,819,211.90	1,358,577.9	877,208.5
Áí äéí í óóääòääò °äè°ä	16,070,832.5	14,884,713.7	18,788,828.8

Òàòääð ò°è°èèí °ì í°ò àøèä áí èíò àðäèéí àæèèèääááí ù àøèä 1998 íí ä 6.8 òýðáóì ò°äð°ä áàèñáí áí è 2000 íí ä ýíý ççççèýèð 877.2 ñàý ò°äð°ä áí èñí í í ù 7.8 ààðèí áääàññáí äýñýí çã þì. Òàòääð ò°èñí èé äàðàòü áóþó öýáýð àøèä 1998 íí ä 3.5 òýðáóì ò°äð°ä áàèñáí áí è 2000 íí ä 26.6 ñàý ò°äð°ä áí èä 131.5 ààðèí áääàññáí áàéí à.

Äýýðò òçñí ýáóýí ä íðñí òíí ççççèýèð çèèä àøèäèáí àøäèéí ííðì ù äàðàòü òí ù íí óóääò òí äí ððí èéú. - çí ä:

$$\text{ýçÿì øèä} \div \text{äèéí °ì} \div \text{èä íí äáí ò àøäèéí ííðì} = \frac{\text{öýáýð àøèä} * 100}{\text{ýçÿì øèä} + \text{äèéí °ì} \div \text{èä íí äáí ò àøäèéí ííðì}}$$

$$\text{í ðóóèñáí ò°òíá° í ðóóèèòää} = \frac{\text{äðäèéí àæèèèääááí ù àøèä} + \text{òðò óóääòääò °ð ò° èä°ðèéí òçç * 100}}{\text{ýçÿì øèä} + \text{äèéí °ì} \div \text{èä íí äáí ò àøäèéí ííðì}}$$

Í ÈÈ óóüòääò èí òí äí èéí íðóóèñáí ò°òíá° í ðóóèèòüí àøäèéí ííðì 1998 íí ä 26.3 óóü áàèñí äà 1999 íí ä íí ä íäòì áóóð÷ 3.7 óóü áí èñí í áí è 2000 íí ä ààðèí íýä í óí èðýýð äí òèèæ 2.7 óóü áí èñí í áàéí à. Ýçÿì øèä-äèéí °ì ÷ èä íí äáí ò àøäèéí ííðì 1998 íí ä 13.9 óóü áàèñáí áí è 1999 íí ä ýíý ççççèýèð 0.3, 2000 íí ä äð°ò 0.1 óóü áí èñí í áàéí à. Ýíý í ù ýçÿì øèä-äèéí íðóóèñáí 100 ò°äð°ä äð°ò äðàòáí í °í ä°í èé àøèä íí äáí æ áàéí à äýñýí çã þì.

Ì íí äí è òèñüí äàçðüí òíí ù í°òèéí áàéääè, öýòèéí ò°è°ä  
 Ì íí äí è òèñá äàçðüí òíí ù òäèáóóèüí çèè àæèèèääáà Òàì ñààèéí ñàä äàçðð, Çççí ááýí, Òääááí Ýèñí èé ñàä äàçððóá, í °í Èð íððóóáüí ñàä äàçððò (Òí ää àéí ää) ýääääæ áàéí à. Àì àðèèèéí çàðèì ýðáýí öýä Ì íí äí èüí äàçðüí òíí ù í èéò àøèäèæ áí èí òóéò í°òèèä 4-6 òýðáóì áàððäèü (0,5-0,8 òýðáóì òíí) äýæ òí òèèý. Ì íí äí èüí Çàñàèéí äàçððóàé áçöýýääýð çççí óóääò çàð÷ ù àð Òàì ñààèéí ñàä äàçððò àæèèèæ áàéääà Áí Ó-üí "ÑÍ ÈÌ" èí òí äí èéí 2001 íí òíí °í í° òèèñýí òäèáóóèüí àæèüí çð äçí ä ýíý íí ù ýóýýð Òýòääüí çí äýñí èé äàçðüí òíí ù èí ðí òðò (CNPC)-èéí Ñóääèääáí ù Èí ñèðòóóýñ áèä áàñáí øèí æèèáýý òèèñí ýýð Òàì ñààèéí ñàä äàçðüí äáí èí äèéí í°òèèä 1,5 òýðáóì áàððäèü äýæ òí òèèíí áàéí à. Òàì ñààèéí ñàä äàçððòóàé ò°ñóýè Òýòääüí íðä äàçððóóääàñ í èéò í°òèèí í èðí èòí äí òð 30 óóáèèä í èáí ðèí ò áí èí ò æðí è áàéäää þì

ááéíà. <sup>a</sup>°ð°ð òýéáyé áàðàèàààðé í°ò ìü 0.5 òýðáóì ìð-èì áàððàèü íáòòü áíèìò á°á°à æèèà áóí áæààð 400 ìð-èì ì ýíáàì òííí íáòòü, íáòòèéí áçðýááýðççí òýðýáéýí ý áýæ ççáyé ýíýðçç í°ò ì áíáé òèñüí 70-110 æèèééí òýðýáòýýá òàí áàòàà òçðýèòýðýýð áàèààà þì. Òýðýá Òýðàáüí çíáýñíèé áàçðüí òíñí ü èíðííðàòèéí Ñóàèàááí ü Èíñèòóóýýñ áàðààñáí òííòíí áçðýí áàðèàáàð þì áí è 2000 íí ü ýòñèéí áàèèààð ì áíáé òèñ áàðàèààð íáòòèéí í°ò°ð°ð° ãýèðèèá 46 áóááàð áàèðáí á ìðíò þì.

1998 íí ü 2-ð ñàðààñ òíéø "ÑÎ ÈÎ" èíííáíè èèèò 83000 áàðóé áàððàèü òíñüá ÁÍ ÒÁÓ-üí Àððàáíòüí áàçðüí òíñ òçèýýí áààð òýàð áàòíìàøéíáàð òýýáðýéýí ýèñííðòèííá áàéíà. <sup>a</sup>í°òáðèéí áàèèààð "ÑÎ ÈÎ" èíííáíè òíííáò 350 áàððàèü ìéáíðèííá ýèñííðòèííá áàéíà. "ÑÎ ÈÎ" èíííáíè ìü òààøáüí òàéáóóéüí àæèüíòàà çð áçíáýýñ òàí áàð- ÁÍ ÒÁÓ-üí Àððàáíòüí áàçðüí òíñ òçèýýí áààð òýá òçðòýè 300 èì -èéí òðððàé ààì æóóèàò òííèíé áàðèò àñóáèüá ñóàèèæ áàéíà.

**4. Áçáí ýèð**

Í áòòü, íáòòèéí áçðýááýðççí èé èèèççèýèð, çíý Í Î ÁÈ-èéí àèøççí ìðíóóáüí ýáòèèæ áóé áíáèíáíñ èòýðýí òàí áàðàèòàé òýáýðð áàéíà. 2002 íí á 1 áàððàèü íáòòèéí çíý 19 ìð-èì áíèèàðð òýéáyèççò áíèíá óó áýñýí òààì áàèèè áàèàà þì. Í°á° òàèààñ íáòòèéí çíý Í Î ÁÈ-èéí àèøççí áóñ ìðíí áíèìò Í ÒÓ, Ì æèñèè, Í ìðàáàè áýñýí òíí ìíòíí ìéáíðèííá-áíñ ÷ çèýì æ øàèòàáàèàò þì. Í áííáíð íáòòèéí ìéáíðèííèòüá òýçáààðèàò òàè áýðð çí áñýí áýð òíèðíèòíííá òçðýýá áàéíà.

Ì ìíáíè òèñ æèèáýý 400 ìð-èì ì ýíáàì òííí íáòòèéí áçðýááýðççí òýðýáéýæ áàèààà ìü áýèðèéí òýðýáéýíèè °÷ççòýí òýñýá áóþò áðá° 0.013 òóàèèá áçðáççèæ áàéíà. Òýðáýý ì áíáé òèñüí íáòòèéí ááíèíáèéí í°ò 1.5 òýðáóì áàððàèü áýæ áçðýí áàðèàáàð þì áí è áàðàèààð í°ò ìü áýèðèéí í°òèéí 0.04 òóáü áíèìò þì. Áíðííáüí Òàì ñààèéí ñàà áàçàðð íáòòèéí ìðáí ü òííííòíí í°ò èèðýò áíèííæ áàèàààðàé òíéáíááóóéáí íáòòü áíèíáñðóóèàò çèèááýð áàèáóóèàò òóðàé ñáíáè ÒÈÕ-á ýðèàáàæ ýòýèñýí áèèýý. Èíáýñýí í°ò°èá Ì ìíáíè òèñ íáòòèéí áçðýááýðççí èé òýðýáòýýáýý °ð° òàí áàæ ýíý ñàèáàð áàòü áàáààá òèñáàñ òàí áàðàò òàðààð áàèèààñ áàðàòààñ áàáí à àæèüí áàèð øèíýðð áèè áíèíò, æèèáýý 100 ìð-èì ñàý áíèèàð òýí íýò áíèíí æòíé áíèìò þì. Ì °í í°ò, çèèááýðýèèéí òàðüòàáá áà- ççýò þì áí è áýèðèéí áóíáàæ çççèýèð áíèìò 39.9 æèèýñ 2 áàðèí èèçç çççèýèð áàðàòààð áàèààà ìü ì áíáé ýàèéí çàñáàð áèè áíèìò áàáóò òàèüí íýá ìü þì. Í áòòü ìéáíðèííá ýèñííðòèííá ìðíóóá í°ò° ì àø ìàðèéí íýàòàèè òííòíí áíèííæ áàèèàà ÷ áýñýí æèèèéí ìéáíðèííèòüí òýí æýýá òí áíðòíé òýí æýýíýýñ èèçç áàðààòáçé áàèòààð ò°è°àè°á áàéíà. Ýíý ìü ç°áð°í áýèðèéí çàð çýýèèéí çíèèá òíáðáíðòíé áàèèàà çíðèèòòíé òíéáííòíé ò°àèèáçé íáòòèéí í°òèèá

Ϝāāōāāāāōāā yāēí çāñāēí ōīī øēíý áçøýöðýé áíēīō àēñūā ōāðñáí áíāēíāíōíé íāðēí óýēāāāōāé þì .

Í āōū èì ììðōúí ñāēāāð òðñ°ēā°óí ñççēēí 10 æēē çēýì æ íýì yāāýæ ýíý ñāēāāðúí äçð çóðāēēā èðýýóýí °ð-èēæýý. Í ÈÈ ōóāūōāā èìì ìāí èē ōóāū-ēāēūā Çāñāēí āāçāð òçð ōíéøēóóēāā āāēāā íū ōā èìì ìāíēé àøēāð àæēēēāāāā ýðñ ì óóāñáí òāé ōíēáííōíé þì . Í ÈÈ èìì ìāíēé çāðēì ð°ē°ē°ā-ēā ççíēēā íðíí íóōāā āāðū òíííā ð°ð°ð°ì æēéí àøēāēāēōúí çāðāāē çēýì æ èð āāēāāāðāé ōíēáíí òāēēāāðēāāāā. Þì āðōāā ÷ āāēñáí Í ÈÈ ōóāūōāā èìì ìāí è áíāēíāíāíí ýðñ °ð-ē°ēð ðēéí, çēē-èēāýýí èē ōíì øēíý āðāóóāūā í ýāððççēæ ÷āāāðāçé āāāāñ àøēā, íðēíāúí ççççēýēðççä ōāāøēā ÷ ì óóāāðāāð āāēíā.