

## БАНКНЫ САЛБАР ДАХЬ ГАДААДЫН ӨМЧЛӨЛИЙН БОЛОН ТӨРИЙН ӨМЧИЙН БАНКУУДЫН БАЙР СУУРИЙН СУДАЛГАА

Судалгааны хэлтсийн эдийн засагч А. Хулан

### Оршил

Өнгөрсөн 4 жилд банкны системийн ашигт үйл ажиллагааг сайжруулах, өрсөлдөөнийг дэмжих, гадаадын санхүү банкны дэвшилтэт үйлчилгээг нэвтрүүлэх зорилгоор зарим банкууд дахь төрийн мэдлийн хувьцааг хувьд шилжүүлснээр одоогоор банкны системд хувийн өмч давамгайлах болсон. Үүнтэй зэрэгцэн банкны салбарт гадаадын хөрөнгө оруулалт ч хийгдсэн. Энэ нь банк хоорондын өрсөлдөөн чангарч, банкны үйлчилгээ чанаржих, банкны олон төрлийн үйлчилгээ нэмэгдэх нөхцөл болж өгч байгаа юм.

Энэхүү судалгааны зорилго нь банкны салбар дахь төрийн өмчийн, түүний оролцоотой болон гадаадын хөрөнгө оруулалттай банкуудын өнөөгийн банкны системд эзлэх байр суурь болон түүнийг 2000 оны мөн үетэй харьцуулахад хэрхэн өөрчлөгдсөн байгааг тогтоох явдал юм. Энэ хүрээнд төрийн өмчит, төрийн өмчийн оролцоотой болон гадаадын хөрөнгө оруулалттай банкуудын активын нийлбэр, олгогдсон зээл, өөрийн хөрөнгө, дүрмийн сан ба хадгаламжийн үлдэгдэл зэргийн банкны системийн дүнд эзлэх жинг 2000 оны 6 сарын 30-ны болон 2004 оны 6 сарын 30-ны өдрүүдийн байдлаар гаргаж жишив.

Монгол Улсад 2000 оны 6 сарын 30-ны өдрийн байдлаар үйл ажиллагаагаа явуулж байсан 12 арилжааны банкыг дүрмийн сангийн өмчлөлөөр авч үзэхэд төрийн өмчит<sup>1</sup> 2, төрийн өмчийн оролцоотой<sup>2</sup> 4, хувийн 6 банк байв. Харин гадаадын хөрөнгө оруулалттай<sup>3</sup> банк байгаагүй байна. (Хүснэгт 1.) Тухайн үед төрийн өмчийн болон төрийн өмчийн оролцоотой банкуудад банкны системийн нийт активын 78.6%, зээлийн үлдэгдлийн 62.8%, хугацаатай болон хугацаагүй хадгаламжийн үлдэгдлийн 73.9% байршиж байв.

Хүснэгт 1. 2000 оны 6 сарын 30-ны өдөр:

Банк	Өмчлөл
Хадгаламжийн Банк	төрийн өмчит (100% төрийн)
Хөдөө Аж Ахуйн Банк	төрийн өмчит (100% төрийн)
Худалдаа Хөгжлийн Банк	төрийн өмчийн оролцоотой (70.0% төрийн)
Монгол Шуудан Банк	төрийн өмчийн оролцоотой (4.8% төрийн)

<sup>1</sup> Төрийн болон орон нутгийн өмчийн тухай хуулийн (1996 он 5 сар 27) 13-р зүйл. “төр өөрийн өмчөөр дангаараа байгуулсан хуулийн этгээдийг төрийн өмчит хуулийн этгээд гэнэ.”

<sup>2</sup> Төрийн болон орон нутгийн өмчийн тухай хуулийн (1996 он 5 сар 27) 21-р зүйл. “Төрийн өмчийн хувьцаатай буюу төр хувь хөрөнгөө оруулсан хуулийн этгээдийг төрийн өмчийн оролцоотой хуулийн этгээд гэнэ.”

<sup>3</sup> Гадаадын хөрөнгө оруулалтын тухай хуулийн (1993 он 5 сар 10) 11-р зүйл. “өөрийн хөрөнгийн 25-аас доошгүй хувь нь гадаадын хөрөнгө оруулагчийн хувь хөрөнгөөс бүрдсэн аж ахуйн нэгжийг гадаадын хөрөнгө оруулалттай аж ахуйн нэгж гэнэ.”

Улаанбаатар Хотын Банк	төрийн өмчийн оролцоотой (50.0% төрийн)
Шинэчлэл Банк	төрийн өмчийн оролцоотой (17.7% төрийн)
Голомт Банк	хувийн (100% дотоодын)
Эрэл Банк	хувийн (100% дотоодын)
Тээвэр Хөгжлийн Банк	хувийн (100% дотоодын)
Кредит Банк	хувийн (100% дотоодын)
Анод Банк	хувийн (100% дотоодын)
Зоос Банк	хувийн (100% дотоодын)

Хүснэгт 2. 2004 оны 6 сарын 30-ны өдөр:

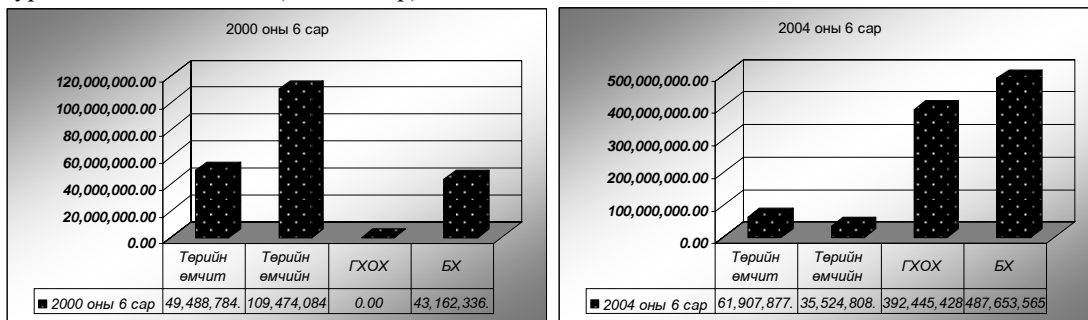
Банк	Өмчлөл
Хадгаламжийн Банк	төрийн өмчит (100% төрийн)
Капитал Банк	төрийн өмчийн оролцоотой (8.8% төрийн)
Улаанбаатар Хотын Банк	төрийн өмчийн оролцоотой (20.0% төрийн)
Менатеп Банк	(гадаадын хөрөнгө оруулалттай) хувийн (100% гадаадын)
Хөдөө Аж Ахуйн Банк	(гадаадын хөрөнгө оруулалттай) хувийн (60.0% гадаадын)
Худалдаа Хөгжилийн Банк	(гадаадын хөрөнгө оруулалттай) хувийн (76.0% гадаадын)
Чингис Хаан Банк	(гадаадын хөрөнгө оруулалттай) хувийн (100% гадаадын)
Монгол Шуудан Банк	хувийн (100% дотоодын)
Голомт Банк	хувийн (100% дотоодын)
Эрэл Банк	хувийн (100% дотоодын)
Тээвэр Хөгжлийн Банк	хувийн (100% дотоодын)
Кредит Банк	хувийн (100% дотоодын)
Анод Банк	хувийн (100% дотоодын)
Зоос Банк	хувийн (100% дотоодын)
Интербанк	хувийн (100% дотоодын)
Капитрон Банк	хувийн (100% дотоодын)
Хас Банк	хувийн (100% дотоодын)

Харин 2004 оны 6 сарын 30-ны өдрийн байдлаар 17 арилжааны банк Монгол Улсад үйл ажиллагаагаа явуулж байгаагаас төрийн өмчит 1, төрийн өмчийн оролцоотой 2, хувийн 14 банкууд байв. Хувийн банкуудад гадаадын хөрөнгө оруулалттай хувийн (цаашид ГХОХ гэв) 4, бусад хувийн (БХ) 10 банк байлаа. (Хүснэгт 2.)

### 1. Нийт актив

Юуны өмнө дээрх хугацаанд арилжааны банкуудын нийт актив бараг 5 дахин буюу нийт 775.406 тэрбум төгрөгөөр өссөн байгааг тэмдэглэх нь зүйн хэрэг юм. Активын энэ өсөлтийн 37.7%-ийг өнөөгийн ГХОХ банкууд, 56.2%-ийг хувийн банкуудын активын өсөлт бүрдүүлж байна. Үүний дотор 2000 онд төрийн өмчит банк байгаад 2002 онд хувьчлагдан ГХОХ банкны тоонд орсон ХААН банкны активын 112 тэрбум төгрөг, төрийн өмчийн байгаад 2003 онд хувьчлагдан ГХОХ банк болсон ХХБ-ны 90 тэрбум төгрөг болон шинээр байгуулагдсан гадаадын хөрөнгө оруулалттай Чингис Хаан банкны 74 тэрбум төгрөгийн активын өсөлтүүд томоохон байр суурь эзэлж байгаа юм. Дээрх 3 банкны активын өсөлт нийт өсөлтийн 35.6%-ийг бүрдүүлж байна. Ингэснээр одоогийн байдлаар банкны системийн нийт активын 40.15%-ийг ГХОХ банкууд бүрдүүлэх болжээ. Харин 2000 онд банкны системийн нийт активын 45.5%-ийг бүрдүүлж байсан ХХБ болон нийт активын 4.4%-ийг бүрдүүлж байсан Монгол Шуудан банк хувьчлагдсанаар төрийн өмчийн оролцоотой банкуудын активын банкны системийн дүнд эзлэх жин 54.2%-аас 3.6% болтлоо буурсан байна. Үүний хажуугаар банкны системийн активын 20.5%-ийг бүрдүүлж байсан Хадгаламжийн банкны байр суурь 6.3% болж буурсан нь төрийн өмчит банкуудын актив банкны системийн дүнд эзлэх хувь 24.5%-аас 6.3% болж буурахад нөлөөлжээ. (Зураг 1.) (Дэлгэрэнгүй тоо баримтыг Хавсралт 1.-ээс үзнэ үү.)

Зураг 1. Активын өсөлт (өмчлөлөөр)

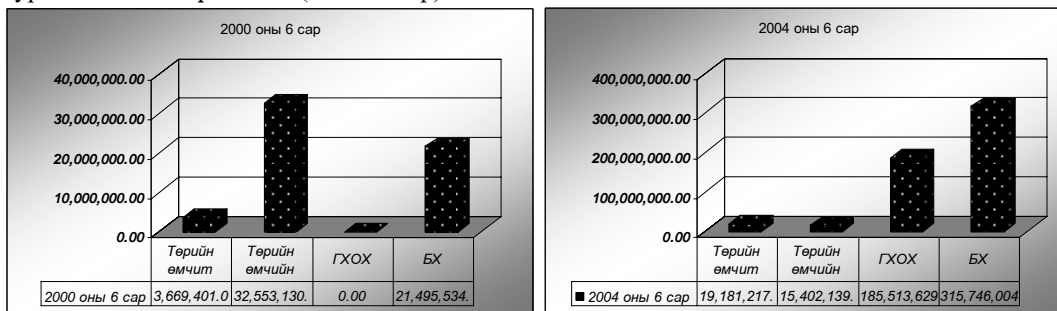


## 2. Дотоодын зээл

Дотоодын зээлд (цаашид зээл гэв) арилжааны банкнаас банк бус аж ахуйн нэгжүүдэд олгогдсон бүх төрлийн зээлийн үлдэгдлийг оруулж тооцлоо. Банкны системийн зээлийн үлдэгдэл 57.7 тэрбумаас 535.8 тэрбум төгрөг хүртэл буюу 9.2 дахин өссөн нь өнгөрсөн 4 жилийн хугацаанд банкуудын зуучлалын үйл ажиллагааны хүрээ хэр зэрэг өргөжин тэлснийг харуулж байна. Энэ нь 2000 оноос хойш банкны систем харьцангуй найдвартай ажиллаж харилцагчдын итгэлийг олсон, зээлийн хүү буурсан бөгөөд үүнтэй зэрэгцээд зээл төлөлт сайжирсантай холбоотой. Банкны зээлийн өсөлтийн 33.2%-ийг өнөөгийн ГХОХ банкуудын зээлийн өсөлт, 60.5%-ийг бусад хувийн банкуудын зээлийн өсөлт бүрдүүлж байна. Дээрх хугацаанд ХААН банкны зээлийн банкны системийн дүнд эзлэх жин 7.1 нэгжээр өсч, Худалдаа Хөгжлийн Банкны эзлэх жин 40.4%-иас 14.3% болж буурснаар ГХОХ банкуудын зээлийн банкны системийн нийт зээлд эзлэх хувь 34.6% болжээ.

Харин ХХБ, Монгол Шуудан банк хоёр хувьчлагдаж төрийн өмчийн оролцоотой банкуудын зээлийн нийт зээлийн дүнд эзлэх хувь 56.4%-иас 2.9% болж буурчээ. Хадгаламжийн Банкны олгосон зээл 2000 оны эхний хагаст нийт зээлийн 0.7 хувийг эзэлж байсан бол мөн хугацаанд 18.8 тэрбум төгрөгөөр өссөнөөр Хадгаламжийн Банкны буюу төрийн өмчит цорын ганц банкны зээлийн банкны системийн дүнд эзлэх жин 3.6% болсон байна. Монгол Улсад үйл ажиллагаагаа явуулж буй ганц төрийн өмчит банк болох Хадгаламжийн банк нь сүүлийн 4 жилд олгох зээлийн хэмжээг нэмэх бодлого баримталсан нь тус банкны өөрийн хөрөнгө 3 дахин, актив 49.7%, хадгаламж 8.7%-иар харьцангуй тогвортой нэмэгдсэн боловч олгогдсон зээлийн хэмжээ 47 дахин нэмэгдсэнээс харагдаж байна. (Зураг 2.) (Дэлгэрэнгүй тоо баримтыг Хавсралт 2.-оос үзнэ үү.)

Зураг 2. Зээлийн үлдэгдэл (өмчлөлөөр)

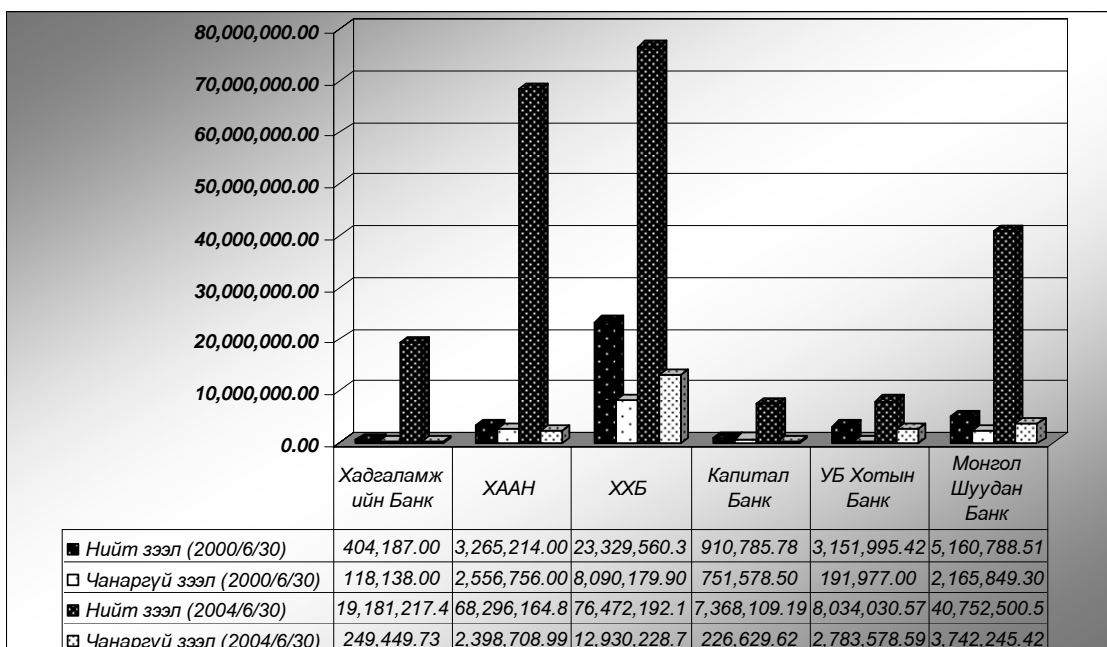


Дотоодын зээл дэх чанаргүй зээлийг авч үзвэл өнгөрсөн 4 жилд банкны системийн чанаргүй зээл мөнгөн дүнгээр 16.4 тэрбум төгрөгөөс 44.3 тэрбум болж өссөн байгаа ч чанаргүй зээлийн нийт зээлд харьцах харьцаа 28.4%-иас 8.3% болж буурсан байна. ХААН Банкны чанаргүй зээлийн нийт зээлд харьцах харьцаа 78.3%-иас 3.5% болж буурсан нь менежментийн шинэчлэл болон хувьчлал үр

дүнгээ өгснийг харуулж байна. ХХБ-ны чанаргүй зээл ч 34.7%-иас 16.9% болж буурсан. Харин Менатеп банкны зээлийн үлдэгдэл бүгд чанаргүй зээл байгаа юм. Менатеп банк одоогийн байдлаар ганц л зээлдүүлэгчтэй бөгөөд уг зээл нь валютын хугацаа хэтэрсэн хэвийн бус зээл байна. Нийтэд нь авч үзвэл ГХОХ банкуудын чанаргүй зээлийн үзүүлэлт 9.2% байна.

Төрийн өмчийн оролцоотой байгаад хувьчлагдсан Монгол Шуудан банкны чанаргүй зээлийн нийт зээлд эзлэх хувь 2000 оны эхний хагасын байдлаар 42.0% байсан бол 2004 онд энэ тоо 9.2% болж буурчээ. Энэ хугацаанд төрийн өмчийн оролцоотой банкуудын чанаргүй зээлийн үзүүлэлт 34.4%-иас 14.9 нэгжээр буурсан байна. Үүний дотор Капитал банкны чанаргүй зээлийн нийт зээлд харьцах харьцаа 82.5%-иас 3.1% болтол буурсан. Харин Улаанбаатар Хотын Банкны хувьд энэ үзүүлэлт 28.6 нэгжээр өсч 34.7% болжээ. Хадгаламжийн Банкны чанаргүй зээлийн үзүүлэлт 27.9 нэгжээр буурснаар төрийн өмчит банкны чанаргүй зээлийн нийт зээлд харьцах харьцаа 1.3% болж буурчээ. (Зураг 3.)

Зураг 3. 2000 онд төрийн өмчийн болон түүний оролцоотой байсан банкуудын зээл



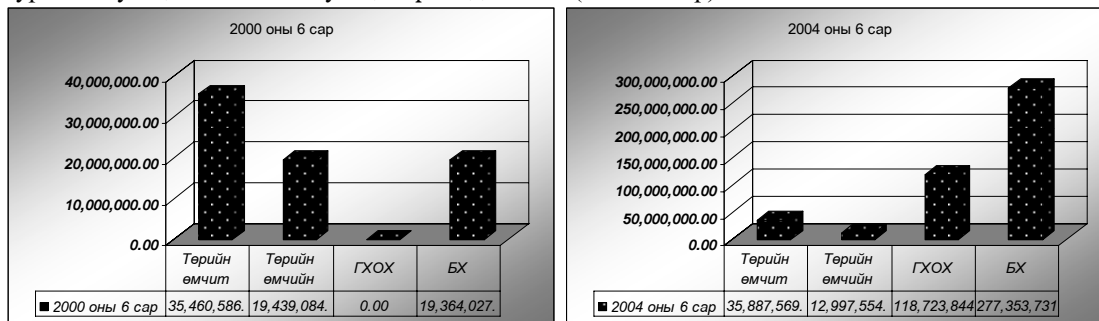
### 3. Хадгаламж

2000 оны байдлаар банкны системийн нийт хугацаатай болон хугацаагүй хадгаламж 74.3 тэрбум төгрөг байсан бол 2004 онд 445.0 тэрбум төгрөгт хүрч нийт 6 дахин өсчээ. Энэ өсөлтийн нийт 95.9%-ийг хувийн банкуудын, үүний дотроос 26.9%-ийг ГХОХ банкуудын хадгаламжийн өсөлт бүрдүүлж байгаа ба 69.0%-ийг бусад хувийн банкууд, 3.34%-ийг төрийн өмчийн оролцоотой банкуудын хадгаламжийн өсөлт бүрдүүлж байна. 2004 оны эхний хагасын байдлаар ГХОХ банкуудын хадгаламжийн банкны системийн дүнд эзлэх жин 26.7% байв. Үүний дотор ХААН банкны хадгаламж 2.5 тэрбум төгрөгөөс 80.8 тэрбум болж өссөн нь ХААН банкны хадгаламж банкны системийн хадгаламжид дангаараа 18.16%-ийг эзлэхэд хүргэж байгаа юм.

Харин төрийн өмчийн оролцоотой банкуудын хадгаламжийн банкны системийн дүнд эзлэх хувь 26.2%-иас 2.9% болтлоо буурчээ. Хадгаламжийн банкны хадгаламжийн үлдэгдэл 2.9 тэрбум төгрөгөөр буюу 8.7%-иар өссөн байгаа ч

банкны системийн нийт хадгаламжийн өсөлтөөс шалтгаалж хадгаламжид эзлэх хувь нь 44.5%-иас 8.1% болтлоо буурснаар 2004 оны 6 сарын 30-ны байдлаар төрийн өмчит банкны хадгаламжийн банкны системийн хадгаламжид эзлэх хувь 47.8%-иас 8.1% болж буурсан байна. (Зураг 4.) (Дэлгэрэнгүй тоо баримтыг Хавсралт 3.-аас үзнэ үү.)

Зураг 4. Хугацаатай болон хугацаагүй хадгаламж (өмчлөлөөр)

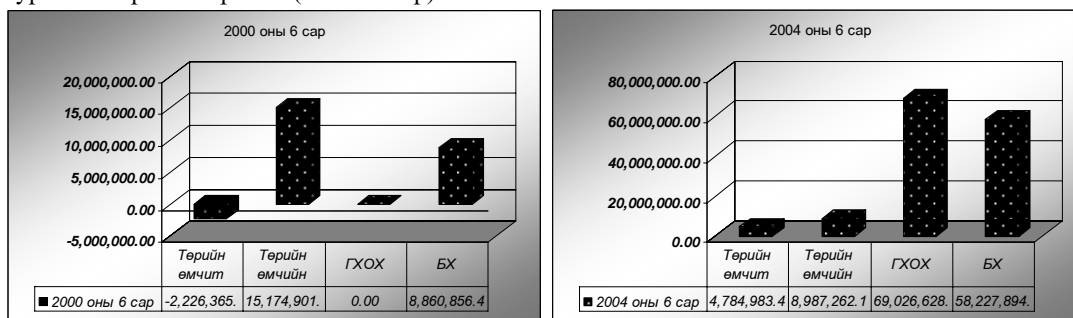


#### 4. Өөрийн хөрөнгө

Банкны системийн нийт өөрийн хөрөнгө 2000 онд 21.8 тэрбум төгрөг байсан бол 2004 онд 141.0 тэрбум төгрөг болтол өсч, 6.5 дахин нэмэгдсэн байна. Энэ өсөлтийн 51.0%-ийг ГХОХ банкуудын өөрийн хөрөнгийн өсөлт бүрдүүлж байгаа юм. ГХОХ банкуудыг авч үзэхэд Чингис Хаан банкны өөрийн хөрөнгө банкний системийн дүнгийн ойролцоогоор дөрөвний нэг буюу 27.2%-ийг бүрдүүлж байгаа бөгөөд ХААН банкны өөрийн хөрөнгө -3.8 тэрбум төгрөгөөс 9.3 тэрбум болтол өссөнөөр одоогийн байдлаар ГХОХ банкуудын өөрийн хөрөнгө нь банкны системийн нийт өөрийн хөрөнгийн 48.9%-ийг бүрдүүлэх болсон байна.

2000 онд өөрийн хөрөнгө нь банкны системийн нийт өөрийн хөрөнгийн 55.1%-ийг эзэлж байсан ХХБ хувьчлагдсантай холбоотойгоор төрийн өмчийн оролцоотой банкуудын өөрийн хөрөнгийн банкны системийн дүнд эзлэх хэмжээ 69.6%-иас 6.4% болтлоо буурчээ. Мөн дээрх хугацаанд төрийн өмчит банкны өөрийн хөрөнгийн банкны системийн өөрийн хөрөнгөд эзлэх хувь 5.1 нэгжээр буурч 3.4% болсон байна. (Зураг 5.) (Дэлгэрэнгүй тоо баримтыг Хавсралт 4.-өөс үзнэ үү.)

Зураг 5. Өөрийн хөрөнгө (өмчлөлөөр)



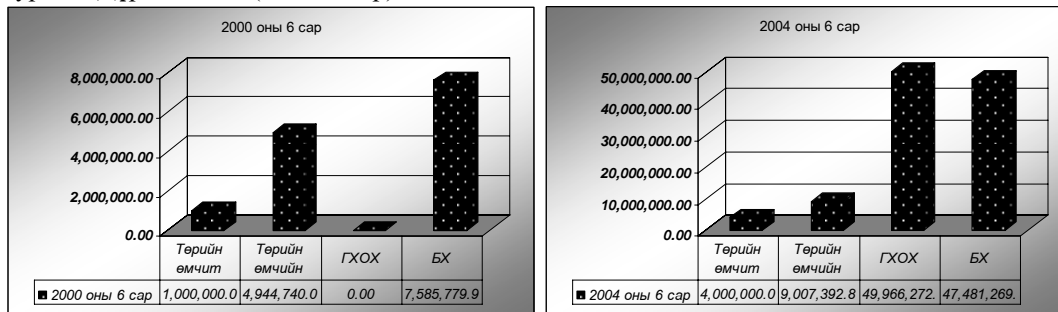
#### 5. Дүрмийн сан

2000 онд Монгол Улсын банкны системийн дүрмийн сан 13.5 тэрбум төгрөг байсан бол 2004 онд 110.5 тэрбум төгрөг хүртэл өсчээ. 2004 оны эхний хагасаар ГХОХ дөрвөн банкны дүрмийн сангийн нийлбэр банкны системийн дүрмийн сангийн

45.2%-ийг эзэлж байна. Үүний дотор томоохон байр суурь эзэлж байгаа нь дангаараа банкны системийн дүрмийн сангийн гуравны нэг буюу 33.2%-ийг эзэлж буй Чингис Хаан банкны дүрмийн сан байна.

Төрийн өмчийн оролцоотой банкуудын дүрмийн сангийн банкны системийн нийт дүнд эзлэх хувь 28.4 нэгжээр буурч 8.2% болсон ба, төрийн өмчит банкны дүрмийн сан нь нийт дүрмийн сангийн 3.6%-ийг бүрдүүлж байгаа юм. (Зураг 6.) (Дэлгэрэнгүй тоо мэдээг Хавсралт 5.-аас үзнэ үү.)

Зураг 6. Дүрмийн сан (өмчлөлөөр)



### Дүгнэлт

Банкны систем сүүлийн 4 жилд маш хурдацтайгаар өргөжин тэлсэн нь банкны системийн нийт активын 4.8, зээлийн 9.3, хадгаламжийн 6.0, нийт өөрийн хөрөнгийн 6.5 болон нийт дүрмийн сангийн 8.2 дахин өссөн үзүүлэлтүүдээс тод харагдаж байгаа юм. 2000 оны 6 сарын 30-ны өдрийн байдлаар гадаадын хөрөнгө оруулалттай банк Монгол Улсад байхгүй байсан бол 2004 оны мөн үед гадаадын хөрөнгө оруулалттай банкууд банкны зах зээлийн 40 орчим хувийг эзлэх болсон нь харагдаж байна.

Бидний судалсан таван үзүүлэлтээр ХХБ-ны өсөлт харьцангуй тогтвортой байгаа ч уг банкны активын банкны системийн дүнд эзлэх жин 45.5%-иас 18.62%, зээлийн үлдэгдэл 40.4%-иас 14.3%, хадгаламжийн үлдэгдэл 22.5%-иас 8.5%, өөрийн хөрөнгө 55.1%-иас 12.0% хүртэл буурснаас үзэхэд ХХБ-ны санхүүгийн зах зээл дээрх байр суурь багасчээ. Харин актив нь 15 дахин, зээл 21 дахин, хадгаламж 33 дахин өсч, өөрийн хөрөнгийн хэмжээ хасах 3.8 тэрбум төгрөгөөс нэмэх 9.3 тэрбум болсон зэрэгээс үзэхэд ХААН банкны үйл ажиллагаанд огцом өөрчлөлт гарсан байна гэж хэлж болохоор байна.

Гадаадын хөрөнгө оруулалттай 4 банкны үйл ажиллагааны цар хүрээ өөр өөр байгаа нь ХХБ, ХААН банкууд эдгээр ГХОХ банкуудын нийт актив, зээл болон хадгаламжид давамгайлах хувийг эзэлж байгаа бөгөөд Менатеп, Чингис Хаан банкууд хадгаламжийн үйлчилгээ хийдэггүй, харин Чингис Хаан банкны өөрийн хөрөнгө болон дүрмийн сангийн хэмжээ ГХОХ банкууд, мөн нийт банкны системд ч дангаараа бусдаасаа ялгагдахуйц том хувийг эзэлж байгаагаас харж болно.

2000 оны эхний хагасаар төрийн өмчийн болон төрийн өмчийн оролцоотой банкууд банкны зах зээлийн 70 орчим хувийг эзэлж байсан бол 2004 оны мөн үе гэхэд энэ байр суурь 10 орчим хувиас хэтрэхгүй болтлоо хумигдаж ГХОХ банкууд болон бусад хувийн банкуудад зайгаа тавин өгчээ. Судалгааны үр дүнгээс харахад ингэж хувийн өмч давамгайлах болж, гадаадын хөрөнгө оруулалт ихээр орж ирснээр сүүлийн 4 жилд банкны систем ихээр өргөжин тэлж, системийн хэмжээгээр чанаргүй зээл багасаж, ашигт үйл ажиллагаа өссөн байгаа юм.

ХАВСРАЛТУУД.

Товчлолууд:

(ТӨ-ТӨ) - дүрмийн сангийн өмчлөлөөр 2000 онд төрийн өмчит байгаад 2004 онд ч төрийн өмчит хэлбэртэй байна

ТӨ - төрийн өмчит

ТӨО - төрийн өмчийн оролцоотой

Г - гадаадын хөрөнгө оруулалттай

Х - гадаадын хөрөнгө оруулалттай бус хувийн

Ү - 2000 онд нээгдээгүй байсан

Шинэчлэл / Капитал - 2000 оны 6 сарын 30-ны өдөр Шинэчлэл нэртэй байсан банк 2004 оны мөн үс гэхэд Капитал нэртэй болсон байна

Хавсралт 1. АКТИВ

а. Банк тус бүрээр

( Дүн мянган төгрөгөөр )

Банкууд	Актив 06/30/2000	Нийт активт эзлэх хувь 06/30/2000	Актив 6/30/2004	Нийт активт эзлэх хувь 06/30/2004	Өсөлт (мян. төг)	Өсөлт (%)
Нийт актив	202,125,205.00		977,531,679.35		775,406,474.35	383.63%
Хадгаламжийн Банк (ТӨ-ТӨ)	41,344,891.97	20.46%	61,907,877.48	6.33%	20,562,985.51	49.74%
Хөдөө Аж Ахуйн Банк (ТӨ-Г)	8,143,893.00	4.03%	119,938,196.23	12.27%	111,794,303.23	1372.74%
Менатеп (Ү-Г)			16,220,699.35	1.66%	16,220,699.35	
Чингис Хаан Банк (Ү-Г)			74,242,156.77	7.59%	74,242,156.77	
Худалдаа Хөгжилийн Банк (ТӨО-Г)	92,052,820.94	45.54%	182,044,375.99	18.62%	89,991,555.04	97.76%
Шинэчлэл / Капитал Банк (ТӨО-ТӨО)	1,781,189.72	0.88%	14,758,538.97	1.51%	12,977,349.24	728.58%
Улаанбаатар Хотын Банк (ТӨО-ТӨО)	6,684,588.23	3.31%	20,766,269.51	2.12%	14,081,681.28	210.66%
Монгол Шуудан Банк (ТӨО-Х)	8,955,485.15	4.43%	59,994,485.22	6.14%	51,039,000.07	569.92%
Голомт Банк (Х-Х)	28,319,480.00	14.01%	152,855,603.92	15.64%	124,536,123.92	439.75%
Эрэл Эрэл (Х-Х)	2,459,369.56	1.22%	6,687,935.27	0.68%	4,228,565.71	171.94%
Тэвэр Хөгжилийн Банк (Х-Х)	2,077,634.15	1.03%	10,029,848.01	1.03%	7,952,213.86	382.75%
Кредит Банк (Х-Х)	1,627,715.36	0.81%	10,872,163.53	1.11%	9,244,448.17	567.94%
Анод Банк (Х-Х)	6,304,293.88	3.12%	133,891,207.90	13.70%	127,586,914.02	2023.81%
Зоос Банк (Х-Х)	2,373,843.01	1.17%	44,975,435.88	4.60%	42,601,592.86	1794.63%
Интербанк (Ү-Х)			15,383,629.40	1.57%	15,383,629.40	
Капитрон Банк (Ү-Х)			30,467,890.06	3.12%	30,467,890.06	
Хас Банк (Ү-Х)			22,495,365.88	2.30%	22,495,365.88	

б. Өмчлөлөөр

( Дүн мянган төгрөгөөр )

	Актив 6/30/2000	Нийт активт эзлэх хувь 6/30/2000	Актив 6/30/2004	Нийт активт эзлэх хувь 6/30/2004	Өсөлт (мян. төг)	Өсөлт (%)
Нийт актив	202,125,205.00		977,531,679.35		775,406,474.35	383.63%
Төрийн өмчит	49,488,784.97	24.48%	61,907,877.48	6.33%	12,419,092.51	25.09%
Төрийн өмчийн оролцоотой	109,474,084.05	54.16%	35,524,808.48	3.63%	-73,949,275.57	-67.55%
Хувийн	43,162,336.00	21.35%	880,098,993.39	90.03%	836,936,657.39	1939.04%
Гадаадын хөр оруулалттай			392,445,428.33	40.15%	392,445,428.33	
Бусад	43,162,336.00	21.35%	487,653,565.07	49.89%	444,491,229.07	1029.81%



Хавсралт 2. ДОТООДЫН ЗЭЭЛИЙН ҮЛДЭГДЭЛ

а. Банк тус бүрээр

(Дун мянган төгрөгөөр)

Банкууд	Зээлийн үлдэгдэл 06/30/2000	Нийт зээлд эзлэх хувь 6/30/2000	Зээлийн үлдэгдэл 6/30/2004	Нийт зээлд эзлэх хувь 6/30/2004	Өсөлт (мян. төг)	Өсөлт (%)
Нийт зээл	57,718,065.76		535,842,991.61		478,124,925.84	828.38%
Хадгаламжийн Банк (ТӨ-ТӨ)	404,187.00	0.70%	19,181,217.46	3.58%	18,777,030.46	4645.63%
Хөдөө Аж Ахуйн Банк (ТӨ-Г)	3,265,214.00	5.66%	68,296,164.80	12.75%	65,030,950.80	1991.63%
Менатеп (Ү-Г)		0.00%	1,758,594.97	0.33%	1,758,594.97	
Чингис Хаан Банк (Ү-Г)		0.00%	38,986,677.53	7.28%	38,986,677.53	
Худалдаа Хөгжилийн Банк (ТӨО-Г)	23,329,560.33	40.42%	76,472,192.19	14.27%	53,142,631.87	227.79%
Шинэчлэл / Капитал Банк (ТӨО-ТӨО)	910,785.78	1.58%	7,368,109.19	1.38%	6,457,323.41	708.98%
Улаанбаатар Хотын Банк (ТӨО-ТӨО)	3,151,995.42	5.46%	8,034,030.57	1.50%	4,882,035.15	154.89%
Монгол Шуудан Банк (ТӨО-Х)	5,160,788.51	8.94%	40,752,500.59	7.61%	35,591,712.07	689.66%
Голомт Банк (Х-Х)	12,276,296.00	21.27%	82,213,241.01	15.34%	69,936,945.01	569.69%
Эрэл Эрэл (Х-Х)	2,106,491.71	3.65%	5,355,684.06	1.00%	3,249,192.35	154.25%
Тээвэр Хөгжилийн Банк (Х-Х)	1,109,966.51	1.92%	7,195,611.83	1.34%	6,085,645.33	548.27%
Кредит Банк (Х-Х)	948,566.64	1.64%	9,238,838.51	1.72%	8,290,271.87	873.98%
Анод Банк (Х-Х)	3,145,673.95	5.45%	91,302,892.14	17.04%	88,157,218.19	2802.49%
Зоос Банк (Х-Х)	1,908,539.91	3.31%	31,021,482.77	5.79%	29,112,942.87	1525.40%
Интербанк (Ү-Х)			10,739,451.69	2.00%	10,739,451.69	
Капитрон Банк (Ү-Х)			21,189,530.88	3.95%	21,189,530.88	
Хас Банк (Ү-Х)			16,736,771.40	3.12%	16,736,771.40	

б. Өмчлөлөөр

(Дун мянган төгрөгөөр)

	Зээлийн үлдэгдэл 6/30/2000	Нийт зээлд эзлэх хувь 6/30/2000	Зээлийн үлдэгдэл 6/30/2004	Нийт зээлд эзлэх хувь 6/30/2004	Өсөлт (мян. төг)	Өсөлт (%)
Дотоодын зээл	57,718,065.80		535,842,991.61		478,124,925.81	828.38%
Төрийн өмчит	3,669,401.00	6.36%	19,181,217.46	3.58%	15,511,816.46	422.73%
Төрийн өмчийн оролцоотой	32,553,130.04	56.40%	15,402,139.77	2.87%	-17,150,990.27	-52.69%
Хувийн	21,495,534.70	37.24%	501,259,634.38	93.55%	479,764,099.68	2231.92%
Гадаадын хөр оруулалттай			185,513,629.49	34.62%	185,513,629.49	
Бусад	21,495,534.70	37.24%	315,746,004.90	58.93%	294,250,470.20	1368.89%

Хавсралт 2а. ЧАНАРГҮЙ ЗЭЭЛИЙН ҮЛДЭГДЭЛ

а. Банк тус бүрээр

( Дун мянган төгрөгөөр )

Банкууд	Нийт зээл 06/30/2000	Чанаргүй зээл 06/30/2000	Чанаргүй зээл / Нийт зээл 6/30/2000	Нийт зээл 6/30/2004	Чанаргүй зээл 6/30/2004	Чанаргүй зээл / Нийт зээл 6/30/2004
Нийт чанаргүй зээл	57,718,065.76	16,367,014.50	28.36%	535,842,991.61	44,304,151.63	8.27%
Хадгаламжийн Банк (ТӨ-ТӨ)	404,187.00	118,138.00	29.23%	19,181,217.46	249,449.73	1.30%
Хөдөө Аж Ахуйн Банк (ТӨ-Г)	3,265,214.00	2,556,756.00	78.30%	68,296,164.80	2,398,708.99	3.51%
Менатеп (Ү-Г)				1,758,594.97	1,758,594.97	100.00%
Чингис Хаан Банк (Ү-Г)				38,986,677.53	0.00	0.00%
Худалдаа Хөгжилийн Банк (ТӨО-Г)	23,329,560.33	8,090,179.90	34.68%	76,472,192.19	12,930,228.77	16.91%
Шинэчлэл / Капитал Банк (ТӨО-ТӨО)	910,785.78	751,578.50	82.52%	7,368,109.19	226,629.62	3.08%
Улаанбаатар Хотын Банк (ТӨО-ТӨО)	3,151,995.42	191,977.00	6.09%	8,034,030.57	2,783,578.59	34.65%
Монгол Шуудан Банк (ТӨО-Х)	5,160,788.51	2,165,849.30	41.97%	40,752,500.59	3,742,245.42	9.18%
Голомт Банк (Х-Х)	12,276,296.00	1,987,346.10	16.19%	82,213,241.01	6,213,018.95	7.56%
Эрэл Эрэл (Х-Х)	2,106,491.71	532.50	0.03%	5,355,684.06	401,569.00	7.50%
Тээвэр Хөгжилийн Банк (Х-Х)	1,109,966.51	158,442.90	14.27%	7,195,611.83	1,088,066.72	15.12%
Кредит Банк (Х-Х)	948,566.64	80,376.60	8.47%	9,238,838.51	83,240.20	0.90%
Анод Банк (Х-Х)	3,145,673.95	196,047.80	6.23%	91,302,892.14	9,442,975.25	10.34%
Зоос Банк (Х-Х)	1,908,539.91	69,789.90	3.66%	31,021,482.77	1,178,739.80	3.80%
Интербанк (Ү-Х)				10,739,451.69	34,542.15	0.32%
Капитрон Банк (Ү-Х)				21,189,530.88	1,486,576.84	7.02%
Хас Банк (Ү-Х)				16,736,771.40	285,986.63	1.71%

б. Өмчлөлөөр

( Дун мянган төгрөгөөр )

	Нийт зээл 06/30/2000	Чанаргүй зээл 06/30/2000	Чанаргүй зээл / Нийт зээл 6/30/2000	Нийт зээл 6/30/2004	Чанаргүй зээл 6/30/2004	Чанаргүй зээл / Нийт зээл 6/30/2004
Нийт чанаргүй зээл	57,718,065.76	16,367,014.50	28.36%	535,842,991.61	44,304,151.63	8.27%
Төрийн өмчит	3,669,401.00	2,674,894.00	72.90%	19,181,217.46	249,449.73	1.30%
Төрийн өмчийн оролцоотой	32,553,130.04	11,199,584.70	34.40%	15,402,139.77	3,010,208.21	19.54%
Хувийн	21,495,534.72	2,492,535.80	11.60%	501,259,634.38	41,044,493.69	8.19%
Гадаадын хөрөнгө оруулалттай				185,513,629.49	17,087,532.73	9.21%
Хувийн	21,495,534.72	2,492,535.80	11.60%	315,746,004.90	23,956,960.96	7.59%

Хавсралт 3. ХАДГАЛАМЖИЙН ҮЛДЭГДЭЛ

а. Банк тус бүрээр

( Дүн мянган төгрөгөөр )

Банкууд	Хадгаламж 06/30/2000	Нийт хадгаламжид эзлэх хувь 6/30/2000	Хадгаламж 6/30/2004	Нийт хадгаламжид эзлэх хувь 6/30/2004	Өсөлт (мян. төг)	Өсөлт (%)
<b>Нийт хадгаламж</b>	<b>74,263,698.50</b>		<b>444,962,699.46</b>		<b>370,699,000.96</b>	<b>499.17%</b>
Хадгаламжийн Банк (ТӨ-ТӨ)	33,008,598.08	44.45%	35,887,569.16	8.07%	2,878,971.08	8.72%
Хөдөө Аж Ахуйн Банк (ТӨ-Г)	2,451,988.00	3.30%	80,790,130.58	18.16%	78,338,142.58	3194.88%
Менатеп (ү-Г)		0.00%	0.00	0.00%	0.00	
Чингис Хаан Банк (ү-Г)		0.00%	0.00	0.00%	0.00	
Худалдаа Хөгжилийн Банк (ТӨО-Г)	16,715,918.36	22.51%	37,933,713.79	8.53%	21,217,795.44	126.93%
Шинэчлэл / Капитал Банк (ТӨО-ТӨО)	507,893.27	0.68%	6,672,269.13	1.50%	6,164,375.87	1213.71%
Улаанбаатар Хотын Банк (ТӨО-ТӨО)	126,737.85	0.17%	6,325,285.78	1.42%	6,198,547.92	4890.84%
Монгол Шуудан Банк (ТӨО-Х)	2,088,535.28	2.81%	31,555,430.74	7.09%	29,466,895.46	1410.89%
Голомт Банк (Х-Х)	13,695,931.80	18.44%	78,766,106.92	17.70%	65,070,175.12	475.11%
Эрэл Эрэл (Х-Х)	365,407.76	0.49%	1,147,033.39	0.26%	781,625.63	213.91%
Тээвэр Хөгжилийн Банк (Х-Х)	904,665.14	1.22%	4,266,323.41	0.96%	3,361,658.28	371.59%
Кредит Банк (Х-Х)	410,950.54	0.55%	2,828,268.56	0.64%	2,417,318.02	588.23%
Анод Банк (Х-Х)	3,172,003.87	4.27%	103,995,793.42	23.37%	100,823,789.55	3178.55%
Зоос Банк (Х-Х)	815,068.56	1.10%	21,077,092.87	4.74%	20,262,024.31	2485.93%
Интербанк (ү-Х)			1,574,049.03	0.35%	1,574,049.03	
Капитрон Банк (ү-Х)			21,145,010.84	4.75%	21,145,010.84	
Хас Банк (ү-Х)			10,998,621.85	2.47%	10,998,621.85	

б. Өмчлөлөөр

( Дүн мянган төгрөгөөр )

	Хадгаламж 06/30/2000	Нийт хадгаламжид эзлэх хувь 6/30/2000	Хадгаламж 6/30/2004	Нийт хадгаламжид эзлэх хувь 6/30/2004	Өсөлт (мян. төг)	Өсөлт (%)
<b>Нийт хадгаламж</b>	<b>74263698.50</b>		<b>444,962,699.46</b>		<b>370,699,000.96</b>	<b>499.17%</b>
Төрийн өмчит	35,460,586.08	47.75%	35,887,569.16	8.07%	426,983.08	-31.22%
Төрийн өмчийн оролцоотой	19,439,084.76	26.18%	12,997,554.91	2.92%	-6,441,529.85	377.30%
Хувийн	19,364,027.70	26.08%	396,077,575.39	89.01%	376,713,547.69	1945.43%
Гадаадын хөр оруулалттай			118,723,844.37	26.68%	118,723,844.37	
Бусад	19,364,027.70	26.08%	277,353,731.02	62.33%	257,989,703.32	1332.31%

Хавсралт 4. ӨӨРИЙН  
ХӨРӨНГӨ

а. Банк тус бүрээр

(Дүн мянган төгрөгөөр)

Банкууд	Өөрийн хөрөнгө 06/30/2000	Нийт өөрийн хөрөнгөд эзлэх хувь 6/30/2000	Өөрийн хөрөнгө 6/30/2004	Нийт өөрийн хөрөнгөд эзлэх хувь 6/30/2004	Өсөлт (мян. төг)	Өсөлт (%)
Нийт Өөрийн хөрөнгө	21,809,392.44		141,026,768.47		119,217,376.03	546.63%
Хадгаламжийн Банк (ТӨ-ТӨ)	1,617,277.01	7.42%	4,784,983.49	3.39%	3,167,706.48	195.87%
Хөдөө Аж Ахуйн Банк (ТӨ-Г)	-3,843,643.00	-17.62%	9,270,516.15	6.57%	13,114,159.15	-341.19%
Менатеп (ү-Г)		0.00%	4,513,366.28	3.20%	4,513,366.28	
Чингис Хаан Банк (ү-Г)		0.00%	38,390,526.42	27.22%	38,390,526.42	
Худалдаа Хөгжилийн Банк (ТӨО-Г)	12,025,805.71	55.14%	16,852,219.86	11.95%	4,826,414.15	40.13%
Шинэчлэл / Капитал Банк (ТӨО-ТӨО)	713,977.71	3.27%	4,023,228.33	2.85%	3,309,250.62	463.49%
Улаанбаатар Хотын Банк (ТӨО-ТӨО)	1,230,079.04	5.64%	4,964,033.84	3.52%	3,733,954.81	303.55%
Монгол Шуудан Банк (ТӨО-Х)	1,205,039.50	5.53%	4,892,405.94	3.47%	3,687,366.44	306.00%
Голомт Банк (Х-Х)	2,521,179.20	11.56%	11,126,389.12	7.89%	8,605,209.92	341.32%
Эрэл Эрэл (Х-Х)	1,649,680.15	7.56%	4,102,777.10	2.91%	2,453,096.95	148.70%
Тээвэр Хөгжилийн Банк (Х-Х)	1,072,213.92	4.92%	4,233,494.55	3.00%	3,161,280.63	294.84%
Кредит Банк (Х-Х)	1,130,495.89	5.18%	4,291,073.07	3.04%	3,160,577.18	279.57%
Анод Банк (Х-Х)	1,326,469.25	6.08%	10,970,802.83	7.78%	9,644,333.58	727.07%
Зоос Банк (Х-Х)	1,160,818.08	5.32%	5,754,858.06	4.08%	4,594,039.98	395.76%
Интербанк (ү-Х)			4,213,837.96	2.99%	4,213,837.96	
Капитрон Банк (ү-Х)			4,375,323.12	3.10%	4,375,323.12	
Хас Банк (ү-Х)			4,266,932.36	3.03%	4,266,932.36	

б. Өмчлөлөөр

( Дун мянган төгрөгөөр )

	Өөрийн хөрөнгө 06/30/2000	Нийт өөрийн хөрөнгөд эзлэх хувь 6/30/2000	Өөрийн хөрөнгө 6/30/2004	Нийт өөрийн хөрөнгөд эзлэх хувь 6/30/2004	Өсөлт (мян. төг)	Өсөлт (%)
Өөрийн хөрөнгө	21,809,392.40		141,026,768.47		119,217,376.07	546.63%
Төрийн өмчит	(2,226,365.99)	-10.21%	4,784,983.49	3.39%	7,011,349.48	-314.92%
Төрийн өмчийн оролцоотой	15,174,901.95	69.58%	8,987,262.18	6.37%	-6,187,639.77	-40.78%
Хувийн	8,860,856.50	40.63%	127,254,522.81	90.23%	118,393,666.31	1336.14%
Гадаадын хөр оруулалттай			69,026,628.70	48.95%	69,026,628.70	
Бусад	8,860,856.50	40.63%	58,227,894.10	41.29%	49,367,037.60	557.14%

Хавсралт 5. ДҮРМИЙН  
САН

а. Банк тус бүрээр

( Дун мянган төгрөгөөр )

Банкууд	Дүрмийн сан 06/30/2000	Нийт дүрмийн санд эзлэх хувь 6/30/2000	Дүрмийн сан 6/30/2004	Нийт дүрмийн санд эзлэх хувь 6/30/2004	Өсөлт (мян. төг)	Өсөлт (%)
Нийт дүрмийн сан	13,530,520.03		110,454,935.22		96,924,415.20	716.34%
Хадгаламжийн Банк (ТӨ-ТӨ)	1,000,000.00	7.39%	4,000,000.00	3.62%	3,000,000.00	300.00%
Хөдөө Аж Ахуйн Банк (ТӨ-Г)	0.00	0.00%	4,574,130.40	4.14%	4,574,130.40	
Менатеп (ү-Г)		0.00%	4,696,000.00	4.25%	4,696,000.00	
Чингис Хаан Банк (ү-Г)		0.00%	36,696,142.03	33.22%	36,696,142.03	
Худалдаа Хөгжиллийн Банк (ТӨО-Г)	1,500,000.00	11.09%	4,000,000.00	3.62%	2,500,000.00	166.67%
Шинэчлэл / Капитал Банк (ТӨО-ТӨО)	1,406,892.88	10.40%	4,007,392.88	3.63%	2,600,500.00	184.84%
Улаанбаатар Хотын Банк (ТӨО-ТӨО)	1,000,000.00	7.39%	6,000,000.00	5.43%	5,000,000.00	500.00%
Монгол Шуудан Банк (ТӨО-Х)	1,037,847.17	7.67%	4,092,926.64	3.71%	3,055,079.47	294.37%
Голомт Банк (Х-Х)	2,071,699.80	15.31%	7,084,990.42	6.41%	5,013,290.62	241.99%
Эрэл Эрэл (Х-Х)	1,500,000.00	11.09%	4,000,000.00	3.62%	2,500,000.00	166.67%

Тээвэр Хөгжилийн Банк (Х-Х)	1,000,000.00	7.39%	4,083,500.00	3.70%	3,083,500.00	308.35%
Кредит Банк (Х-Х)	1,013,790.33	7.49%	4,000,067.50	3.62%	2,986,277.17	294.57%
Анод Банк (Х-Х)	1,000,075.00	7.39%	6,000,075.34	5.43%	5,000,000.34	499.96%
Зоос Банк (Х-Х)	1,000,214.85	7.39%	4,157,287.83	3.76%	3,157,072.98	315.64%
Интербанк (ү-Х)			4,000,492.18	3.62%	4,000,492.18	
Капитрон Банк (ү-Х)			5,000,000.00	4.53%	5,000,000.00	
Хас Банк (ү-Х)			4,061,930.00	3.68%	4,061,930.00	

б. Өмчлөлөөр

( Дун мянган төгрөгөөр )

	Дүрмийн сан 06/30/2000	Нийт дүрмийн санд эзлэх хувь 6/30/2000	Дүрмийн сан 6/30/2004	Нийт дүрмийн санд эзлэх хувь 6/30/2004	Өсөлт (мян. төг)	Өсөлт (%)
Нийт дүрмийн сан	13,530,520.00		110,454,935.22		96,924,415.22	716.34%
Төрийн өмчит	1,000,000.00	7.39%	4,000,000.00	3.62%	3,000,000.00	300.00%
Төрийн өмчийн оролцоотой	4,944,740.05	36.55%	9,007,392.88	8.15%	4,062,652.83	82.16%
Хувийн	7,585,780.00	56.06%	97,447,542.35	88.22%	89,861,762.35	1184.61%
Гадаадын хөр оруулалттай			49,966,272.43	45.24%	49,966,272.43	
Бусад	7,585,780.00	56.06%	47,481,269.91	42.99%	39,895,489.91	525.92%