



Öçîñî ýãð 1. Aai éóóãúí çýýëëéí °ðëéí çäýäãýë í èèð çýýëä ýçýýð ðóãëééí æéí äýýð

	2000.9.30	2001.9.30	2002.9.30	2003.9.30
Í ýãðãýë	Çýýëëéí °ðëéí çäýäãýë ñãý ð°ãð°ã°ð			
Çýýëëéí áçãã äçí	56,925.9	96,722.8	196,614.7	353,203.6
- éëããýðýýëééí çí ðëóëãëðããð	27,824.5	49,994.0	101,011.1	160,003.4
Ö°ã°ò àæ äðóé	1,781.3	2,116.6	11,492.4	20,781.3
Öãðëãããí, ðëé çéëããýðýýë, òñ ðãí àãí æ	0.0	0.0	5,224.7	7,713.6
Àãðëëãã	1,511.3	4,774.6	12,437.3	29,684.6
Óóë óðððãé, í éãí ðëí ð çéëããýð	8,311.0	11,823.2	20,145.0	33,103.4
Áí ëí àñðóóëãð çéëããýð	16,220.8	31,279.6	51,711.7	68,720.5
- éëããýðýýëééí áóñ çí ðëóëãëðããð	29,101.5	46,728.9	95,603.6	193,200.2
À°óí èé, æëæéãýí ðóããéããã, äýð àðóéí áãðãã	25,433.5	42,759.3	59,559.7	122,646.2
Äýëãé, æóóé+éãé, çí ÷éã áóóããé, çí í ãééí àãçãð	0.0	0.0	4,912.7	3,964.6
Öýããýð, àáóóéãðúí àæ äðóé, ðí éãí í	1,948.5	1,853.0	7,194.0	9,901.4
- è ð°ãé°ð ð°ð°íã°, òçðýýñëéí áéçí àñëéí çéë àæéëãããã	803.0	1,085.4	1,743.4	4,694.2
Ýðççë ì ýí à, áí ëí àñðí è	143.8	682.4	1,516.6	2,090.7
Ñãí òççãëéí àçéããýý ðëéð çéë àæéëãããã	772.7	348.7	1,140.0	2,133.0
Àóñãã	0.0	0.0	19,537.1	47,770.0

2000 ííû 3 áóãããð óëëðëúí áãéããããð áãí ëí ù ñëñðãí èéí í èèð çýýëëéí °ðëéí çäýäããëééí 37.4 ðóãëéã Öóããéããã ð°ãæëëéí áãí è, 21.6 ðóãëéã Áí ëí ì ð áãí è, 9.8 ðóãëéã Ì ííãí è óóóããí áãí è ðòñ ðòñ ýçýë æ áãéñãí á°ã°ã ýí ýí í ù çýýëëéí ð°ãé°ðé áãããñ- áãéãããã ðãðóóéæ áãéí à. 2003 ííû 9 ñãðúí 30-í ù °ãðëéí áãéããããð Öóããéããã Ö°ãæëëéí áãí è í èèð çýýëëéí °ðëéí çäýäããëééí 17.1 ðóãëéã, Áí ëí ì ð áãí è 15.7 ðóãëéã, ÖÁÁí áãí è 13.7 ðóãëéã, Áí í ä áãí è 13.1 ðóãëéã ðòñ ðòñ ýçýë æ áãéããã áí ëí í. Ì °í ñççëéí 3 æëëëéí 3 áóãããð óëëðëúí áãéããããð Áí í ä, Áí ëí ì ð, Çí ññ, Êãí èððí í (2001 ííû 11 äçãýýð ñãðãã çéë àæéëãããããããã ýóýëñýí), Ì áí àòãí (2002 ííû 3 áóãããð ñãðãã çéë àæéëãããããããããã ýóýëñýí), Öããããéãí æ (çýýëëéí ðýçãããðëãéòúã í ù 2003 ííû 7 áóãããð ñãðãã çí àñííííí), ÖÁÁÍ Áãí è (2003 ííû ýóí èé óëëðãéã ðóãü-éãããããí), Öóããéããã Ö°ãæé (2002 ííû 3 áóãããð óëëðãéã ðóãü-éãããããí) çýðýã áãí éóóãúí çýýëëéí °ðëéí çäýäããýë áóñãã áãí éóóãðãé ðãðüóóóéãðãã ðãí àëéí °íã°ð ðýì æýýðýé, ýíý í ù 2002 ííû ì °í çãðýé ðãðüóóóéãðãã áóí àæããð 1.5-2 äãðéí °ññ°í çççëýéððýé áãéí à. (Öçîñî ýãð 1 ççýð)

Çýýëëéí °ðëéí çäýäããëëéã äçðöýýð í ù àã- ççãýé 2000, 2001, 2002 ííû 3 áóãããð óëëðëóóãúí áãéããããð çéëããýðýýëééí çí ðëóëãëðããð í éãí ñí í çýýëëéí °ðëéí çäýäããýë çéëããýðýýëééí áóñ çí ðëóëãëðããð í éãí ñí í çýýëëéí °ðëéí çäýäããéýýñ áããæ áãéñãí áí è 2003 ííû 3 áóãããð óëëðëúí áãéããããð çéëããýðýýëééí áóñ çí ðëóëãëðããð çýýëëéí °ðëéí çäýäããýé °ñ°ð ðãí äéãããðãé áãéí à. Öã °ñ°èð°ã á°óí èé áí ëí í æëæéãýí ðóããéããã, äýð àðóéí ÷éãýýëééí ñãéããð ì éãí ñí í çýýëëéí °ðëéí çäýäããëëéí °ñ°èð í °é°éæ áãéããã á°ã°ã ýíý í ù ñççëëéí 4 æëëëéí 3 áóãããð óëëðëóóãúí áãéããããð äëééýí ð ðóãëéã ýçýëñýýð áãéí à. 2003 ííû 3 áóãããð óëëðëúí áãéããããð ýíý í ù 122.6 öýðãóí ð°ãð°ã áóðó í èèð çéëããýðýýëééí çýýëëéí çäýäããëëééí 76.6 ðóãëéã, í èèð çýýëëéí °ðëéí çäýäããëëééí 34.7 ðóãëéã ðòñ ðòñ ýçýë æ áãéí à. (Öçîñî ýãð 2 ççýð)

Õžní ýàò 2. Çýýèèéí °ðèéí çäýäýäýè, í èàí ñí í çí ðèóèàèòààð¹

ä/ä	ÄÄÍ ÈÓÓÄ	2000.09.30		2001.09.30		2002.09.30		2003.09.30	
		Í èèò çýýèèéí °ðèéí çäýäýäýè (ñàý ò°ãð°ã°ð)							
		äží	ðóäü	äží	ðóäü	äží	ðóäü	äží	ðóäü
1	Äí í ä äáí è	3,561.2	6.3%	13,062.8	13.5%	17,437.9	8.9%	46,138.6	13.1%
2	Äí èí ì ò äáí è	12,305.7	21.6%	19,927.4	20.6%	36,178.9	18.4%	55,605.8	15.7%
3	Çí í ñ äáí è	2,796.2	4.9%	8,252.4	8.5%	14,486.6	7.4%	25,045.1	7.1%
4	Èí òàð äáí è			1,469.9	1.5%	3,438.4	1.7%	8,037.8	2.3%
5	Èäí èòàè äáí è							5,950.6	1.7%
6	Èäí èòðí í äáí è					9,071.3	4.6%	17,000.9	4.8%
7	Èðäàèò äáí è	829.7	1.5%	2,487.3	2.6%	3,867.7	2.0%	4,502.6	1.3%
8	Ì áí àòäí äáí è					1,675.5	0.9%	15,024.1	4.3%
9	Ì í í äí è óóóäí äáí è	5,601.4	9.8%	8,871.0	9.2%	14,404.2	7.3%	28,397.2	8.0%
10	Ûýýäð ò°äæèèéí äáí è	836.5	1.5%	2,512.4	2.6%	3,933.5	2.0%	6,196.5	1.8%
11	Öèäáí äáàðàð òí òúí äáí è	3,022.6	5.3%	4,979.9	5.1%	6,722.0	3.4%	7,598.4	2.2%
12	Öäãäèäè æ äáí è	302.8	0.5%	892.8	0.9%	5,107.0	2.6%	11,841.2	3.4%
13	Öäñ äáí è					4,713.7	2.4%	8,835.7	2.5%
14	Ö°ã° æ äóóéí äáí è	3,120.7	5.5%	5,555.0	5.7%	20,719.1	10.5%	48,519.1	13.7%
15	Öóäæèäà ò°äæèèéí äáí è	21,297.7	37.4%	24,986.9	25.8%	49,337.2	25.1%	60,437.5	17.1%
16	Øéí ý+ýè äáí è	808.6	1.4%	1,218.5	1.3%	2,509.3	1.3%		
17	Ýðýè äáí è	2,442.8	4.3%	2,506.5	2.6%	3,012.5	1.5%	4,072.3	1.2%
	Í èèò çýýèèéí çäýäýäýè äží	56,925.9	100.0%	96,722.8	100.0%	196,614.7	100.0%	353,203.5	100.0%

Õžní ýàòýñ 2000 í í ù 3 äóäààð óèèðèúí äàèäèààð çèääýðýèèéí çí ðèóèàèòààè çýýè í ù í èèò çýýèèéí °ðèéí çäýäýäýèä 27.8 óýðáóí ò°ãð°ã äóðó 48.9 ðóäü, 2001 í í ù ì °í çää 50 óýðáóí ò°ãð°ã äóðó 51.7 ðóäü, 2002 í í ä 101 óýðáóí ò°ãð°ã äóðó 51.4 ðóäü ì °í 2003 í í ù 9-ð ñàðúí 30-í ù °äðèéí äàèäèäàð 160 óýðáóí ò°ãð°ã äóðó 45.3 ðóäèèä òñ òñ ýçýñýí ðàðäãäãí à.

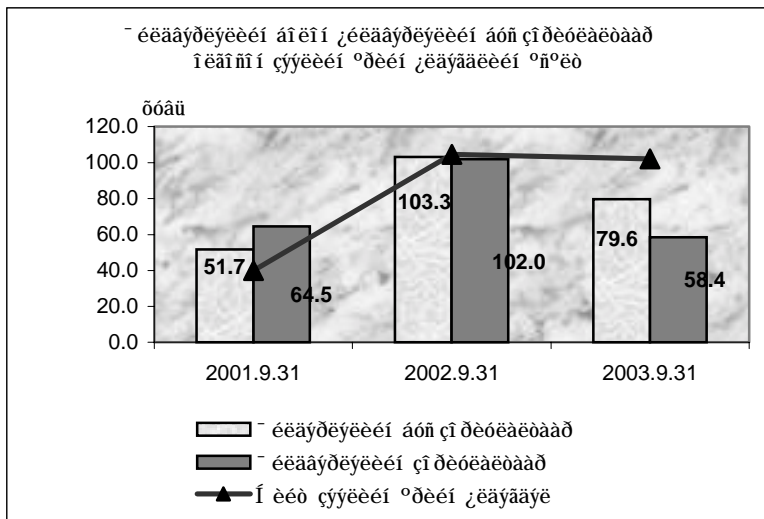
Èèääýðýèèéí çí ðèóèàèòúí çýýèèéí °ðèéí çäýäýäýè í ù 2003 í í ù 3 äóäààð óèèðèúí äàèäèäàð 2000, 2001, 2002 í í óäúí ì °í çäðýè ðàðüóóóèäòää 13 óýðáóí ò°ãð°ã äóðó 5.7 äàðèí, 51 óýðáóí ò°ãð°ã äóðó 3.2 äàðèí, 59 óýðáóí äóðó 1.5 äàðèí òñ òñ °ññ°í çççýèèèèèè äàèí à. Ö°ã° æ äóóé, äí ääí óóð, íéí äæ äóóé, äí ääí óóð, íéí äæ äóóéí ñàèäàðúí çýýèèéí çäýäýäýè 2000 í í ù 3 äóäààð óèèðàèòàè ðàðüóóóèäòää 11 äàðèí, 2001 í í ù ì °í çäðýè ðàðüóóóèäòää 5.4 äàðèí, 2002 í í ù ì °í çäýñ äàðóé 1.8 äàðèí òñ òñ °ññ°í äàèí à.

Èèääýðýèèéí çí ðèóèàèòúí çýýè äèèéýí ð óóàèèä ýçýæ äàèää äí èí äñðóóèäð çèääýðèéí ñàèäàð 2003 í í ù 3 äóäààð óèèðàèä 68.7 óýðáóí ò°ãð°ã òçðñýí í ù 2001 í í ù ì °í çäýñ 4.2 äàðèí, 2001 í í ù ì °í çäýñ 2.2 äàðèí, 2002 í í ù ì °í çäýñ 1.3 äàðèí èð äàèä.

Òàðèí çèääýðýèèéí áóñ ñàèäàðúí çýýèèéí °ðèéí çäýäýäýè 2003 í í ù 3 äóäààð óèèðèúí äàèäèäàð 193 óýðáóí ò°ãð°ã òçðñýí í ù 2000 í í ù ì °í çäýñ 164.1 óýðáóí ò°ãð°ã äóðó 6.6 äàðèí, 2001 í í ù ì °í çäýñ 146.3 óýðáóí ò°ãð°ã äóðó 4.1 äàðèí, 2002 í í ù ì °í çäñ 97.6 óýðáóí ò°ãð°ã äóðó 2 äàðèí °ññ°í äàèä.

¹2002 í í ù 1 äžäýð óèèðàè òçððýè ì °ðä°äã°æ äàèñäí äí äèèäèä çàðèí í ýä ñàèäàð °í ä°ð óóàèèè æéí ýçýè äí èñí í, øéí ý ñàèäàðóóää ò°ð°í ä° í ðóóèàèð ðèèääýð äí èñí í çýðýä øàèðäãäí óóäãã çýýèèéí çí ðèóèàèòúí äí äèèäèä °ð+èèè ì ðóóèñäí äí èí í.

- éäääýðýéèéí áóñ ñàéääðúí çýýæ¿¿ýèðèéí °ñ°èð ¿éäääýðýéèéí ñàéääðúí çýýæ¿¿ýèðèéí °ñ°èð°ñ °íä°ð ááéääà íü òàðääääæ ááéíà. 2003 ííü 3 áóääàð òéèðèúí ááéääàð ¿éäääýðýéèéí ñàéääðúí çýýæ¿¿ýèð °íí°ò ííü ì°í ¿àóýé òàðüòóóéàðää 79.6 òóàèàð, ¿éäääýðýéèéí ñàéääðúí çýýæ¿¿ýèð 58.4 òóàèàð òòñ òòñ °ññ°í ááéíà. (Àðàòèè 1) - éäääýðýéèéí áíèíí ¿éäääýðýéèéí áóñ ñàéääðúí °ñ°èð 2002 ííü 9 ä¿äýð ñàðúí 30-íü ááéääàð °í-í°ò ííü ì°í ¿àóýé òàðüòóóéàðää òàì-àèéí °íä°ð ¿éäääýðýéèéí ñàéääðúí çýýæ¿¿ýèðèéí °ñ°èð 102 òóàü, ¿éäääýðýéèéí áóñ ñàéääðúí çýýæ¿¿ýèðèéí °ñ°èð 103.3 òóàü ááéñàí ááéíà. Õã °ñ°èð°ä ò°ä°ò àæ äðóé áíèíí áíèíí àñðóóéàð ¿éäääýðèéí çýýæ¿¿ýèð òòñ òòñ 2 äàðéí



íýí ýääñýí íü àíèèíí í°è°èñ°í ááéíà. (Õ¿ñí ýàð 2-èéá ¿çý) Ñ¿¿èèéí æè¿¿äýä ìàíàé ìðííä áéé áíèñíí ááéääèü, òää òóðúí òààèàì æ¿é í°ò°è ááéääàñ øàèðääææ ò°ä°ò àæ äðóé, ààçàð òàðèàèàí àèéí áéçí àñ ýðñäýèðýéá òííòí àáí æ ááí èóóà òá ñàéääðò ì àø ááää çýýè íèàíí æ ááéñàí. Õàðéí 2002 ííü 3 áóääàð òéèðèààñ òá ñàéääðúí çýýæ¿¿ýèð íýí ýäääæ, òààøèä °ñ°ò òàí àéääàðàé ááéíà. Ýíý íü

ààí ìóððèúí èðì ýàð èðýýä ááéñàí ÕÀÁÍ ááí èíü ì áí àæì áí òèéá ñàéáðóóèñí ààð ¿éé àæèèèääà íü òí àðàí ðæèæ òá ñàéääðúí çýýæ¿¿ýèð íýí ýääñýí, áóñàä ááí èóóà ýíý ñàéääðò àí òààðàè òààüääá áí èñíí çýðýäóýé òí èáí ì òí é.

Ñ¿¿èèéí 3 æèèèéí 3 áóääàð òéèðèúí ááéääàð çýýèéí °ðèéí ¿äýäáééèéä °í-èéí òýéáýðýýð íü Õ¿ñí ýàð 3-ð çàèèáí òàðóóéàä

Õ¿ñí ýàð 3. Çýýèéí °ðèéí ¿äýäáééé - °í-èéí òýéáýðýýð

Í ýàðäýè	2000.09.30	2001.09.30	2002.09.30	2003.09.30
	Çýýèéí °ðèéí ¿äýäáééé (ñàý ò°àð°ä°òð)			
<b>Çýýèéí ä¿ää ä¿í</b>	<b>56,925.9</b>	<b>96,722.9</b>	<b>196,614.7</b>	<b>353,020.8</b>
Õèñúí ááéáóóèèääà	8,317.9	10,843.1	15,908.3	25,179.8
Õóàèéí ááéáóóèèääà	37,245.1	64,901.0	123,144.4	198,157.9
Àääääúí ááéáóóèèääà, òàì òúí ¿éäääýð	5,291.3	5,929.4	8,004.6	15,272.0
Í èíí í èéðèéí ááéáóóèèääà	66.5	160.5	232.6	846.3
Èðäýä	6,005.2	14,888.9	49,324.8	113,564.7

Í èéð çýýèéí °ðèéí ¿äýäáéééä òóàèéí ááéáóóèèääúí çýýè àèééýíð òóàèéä ýçýæ ááéääà á°ä°ò ýíý íü 2000 ííä 65.4 òóàü, 2001 ííä 67.1 òóàü, 2002 ííä 62.6 òóàü, 2003 ííä 56.1 òóàèéä òòñ òòñ ýçýæ ááéíà. Õàðéí èðäýäèéí çýýè 2003 ííü 9-ð ñàðúí 31-íèé ááéääàð í èéð çýýèéí °ðèéí ¿äýäáéééä 32.2 òóàèéä ýçýæ ááéääà íü 2000 ííü ì°í ¿äýñ 107.6 òýðáòí ò°àð°ä°òð áóðó 19 äàðéí, 2001 ì°í ¿äýñ 98.7 òýðáòí ò°àð°ä°òð áóðó 7.6 äàðéí, 2002 ííü ì°í ¿äýñ 64.3 òýðáòí ò°àð°ä°òð áóðó 2.3 äàðéí °ññ°í





àèèéýíòè òóàèèá íú ýçýæ áàéíà. Ýíý íú áàíéóóáúí çýýèèéí òçç °íã°ð, òóáàòàà áíàéíí áàéáàààààñ òàèðàààèæ áèçíàñ ýððéýä-èä áíàéíí òóáàòààí ù, òçðáýí ýðáýéäýò àðèèæàà íàéí ààã ñííéððáíàðíé òíéáííòíé. Òàðèí çéèäýðéýèèéí çíðèóéàèòààð íèáíñíí çýýèèéí °ðèéí çäýäýéä áíéí àñðóóèàò çéèäýð ààààì ààéèæ áàéá.

Òçñí ýàð 5. Í èáíñíí çýýèèéí çäýäýé, çíðèóéàèòààð

Í ýàðáýè	2000.9.30	2001.9.30	2002.9.30	2003.9.30
	Í èáíñíí çýýè (ñàý ò°ãð°ã°ð)			
<b>Çýýèèéí àçää àçí</b>	<b>75,538.4</b>	<b>58,114.6</b>	<b>130,090.5</b>	<b>163,788.3</b>
- éèäýðéýèèéí çíðèóéàèòààð	37,385.4	27,883.6	39,239.3	44,613.7
Ó°ã°ò àæ àðóé	1,572.1	352.5	4,419.2	4,996.5
Òàðèèáààí, òèé çéèäýðéýè, òñ òáí ààì æ			3,544.0	3,358.5
Ààðèèáà	1,769.4	2,018.0	6,064.7	10,113.9
Óóè óóððàé, íéáíðèí ò çéèäýð	15,780.4	14,199.4	11,606.1	5,648.0
Áíéí àñðóóèàò çéèäýð	18,263.5	11,313.7	13,605.2	20,496.8
- éèäýðéýèèéí áóñ çíðèóéàèòààð	38,152.9	30,231.0	90,851.3	119,174.6
Á°óí èé, ææèèèéýí òóáàèáà, áýð àðóéí áàðàà	32,565.2	27,299.7	66,658.4	72,450.2
Àýèàè, æóóè-èàè, çí-èä áóóáàè, çííàééí ààçàð			1,010.9	734.7
Óýýáýð, àáóóèàòúí àæ àðóé, òíéáíí	3,174.2	901.9	2,190.1	3,606.0
- è ò°æè°ð ò°ð°íã°, òçðýýñèéí áèçíàñèéí çéè àæèèèáàà	232.1	1,052.0	1,305.8	1,631.6
Ýðççè ì ýí à, áíéí àñðí è	136.5	527.4	532.4	817.0
Ñáí òççæèéí àçéèäýý òèèò çéè àæèèèáàà	2,045.0	450.0	813.1	1,743.5
Áóñàà			18,340.7	38,191.7

Áàíéí ù ñèñðàì ýýñ çí àñýí áýý 4 áàí è íèèð íèáíñíí çýýèèéí 50-ñ áýýòè òóáàèá íèáíñíí á°ã°ò 2003 íí ù 3 áóáààð òèèðèúí áàéèèáàð íèèð íèáíñíí 163.8 òýðáóì ò°ãð°æéí çýýýýñ ÒÀÁÍ áàí è 22.3 òóáèèá, Òóáàèáà Ò°æèèéí áàí è 18.3 òóáèèá, Áíéí ò áàí è 14.4 òóáèèá, Áííä áàí è 13.6 òóáèèá òòñ òòñ ýçýæ áàéíà. Ýááýýð çççèýèòççæèá 2001 íí òíé òàðüóóèàðàà Òóáàèáà Ò°æèèéí áàí éí ù íèáíñíí çýýè áàí éí ù ñèðàì èéí íèèð íèáíñíí çýýè 39.3 òóáèèá, 2001 íí ù 3 áóáààð òèèðàèä 29.4 òóáèèá, 2002 íí ù ì °í çää 26.4 òóáèèá, Áíéí ò áàí è 2000-2002 íí óóáúí 3 áóáààð òèèðàèä 18.3, 14.1, 11.1 òóáèèá òòñ òòñ ýçýæ áàéíàí .

Ñççèèéí 4 æèèèéí áàéèèáàð áàíéí ù ñèñðàì ýýñ íèáíñíí çýýèèéí °í-èéí òýéáýðýýð çàààèáàè, òóáèéí áàéáóóèèáàà áíéíí èðáýáýá íèáíñíí çýýè òàì àèéí èò òóáèèá áóðó 2003 íí ù 3 áóáààð òèèðàèä íèèð íèáíñíí çýýèèéí 40.8%-èèá áóðó 66.9 òýðáóì ò°ãð°æèéá òóáèéí áàéáóóèèáààà, 46.6%-èèá áóðó 76.3 òýðáóì ò°ãð°æèéá èðáýáýá íèáíñíí áàéíà. Ýááýýð íú 2000 íí ù ì °í çáýñ òóáèéí áàéáóóèèáàúí çýýè 1.5 ààòèí, èðáýàèéí çýýè 9.8 ààòèí, 2001 íí ù 3 áóáààð òèèðèáàñ 1.8 áíéíí 6.1 ààòèí, òàðèí 2002 íí ù ì °í çáýñ 1.3 àà 1.9 ààòèí °ññ°í áàéíà.

Õḷḡḡí ḡāò 6. Í ēāī ḡḡí ḡḡḡ, °ī ÷ēēí ðḡēāýðḡḡð

	2000.09.30	2001.09.30	2002.09.30	2003.09.30
Í ḡāòāḡḡ	Í ēāī ḡḡí ḡḡḡ (ḡāḡ ð°āð°ā°ð)			
ḡḡḡēēēí āḡāā āḡí	75,539.0	58,114.6	105,897.7	163,788.3
Õēḡḡí āāēāóóēēāāāā	10,691.1	4,617.3	7,381.8	18,585.2
Õóāēēí āāēāóóēēāāāā	45,375.2	36,823.0	52,992.0	66,888.3
Āāāāāāḡḡí āāēāóóēēāāā, ðāī ðḡí ḡēēāāýðð	11,555.7	4,117.4	5,199.0	1,879.4
Í ēī í í ēēðēēí āāēāóóēēāāāā	125.9	128.0	99.3	110.0
Èðāḡāḡā	7,791.1	12,428.9	40,225.6	76,325.4

2003 í í ù 3 āóāāāð óēēðēḡḡí āāēāēāāð 140.9 ðḡðāóī ð°āð°ā ð°ē°āāḡḡí á°ā°ā ḡḡí ḡḡḡ 29.8 ðóāḡ í ḡēēāāýðḡḡḡēēí ḡīðēóēāēðḡḡí ḡḡḡḡḡḡ, 70.2 ðóāḡ ḡēēāāýðḡḡḡēēí áóḡ ḡīðēóēāēðóāē í ēāī ḡḡí ḡḡḡḡḡ ḡóḡ ḡóḡ ð°ē°āāḡḡí āāēí ā. ð°ē°āāḡḡí ḡēēāāýðḡḡḡēēí ḡḡḡḡ 53.2 ðóāēēā óóē óóðóāē, í ēāī ðēī ð ḡēēāāýð, 39.6 ðóāēēā áí ēī āḡðóóēāð ḡēēāāýð, ðāðēí ḡēēāāýðḡḡḡēēí áóḡ ḡīðēóēðḡḡí ḡḡḡḡḡḡ á°í ēē áí ēī í æēæēāḡḡí ðóāāēāā, āḡð āðóēí āāðāā ù ḡḡḡ ḡēēḡḡí ð ðóāēēā áóḡó 61.3 ðóāēēā, áóḡāā ḡīðēóēāēðḡḡí ḡḡḡḡ 30.9 ðóāēēā, ðāðēí ḡēāḡḡí 7.8 ðóāēēā āḡēāē æóóē÷ēāē, ðḡḡāḡð ðī ēāī í, ḡðḡḡ ē ì ḡḡí ā, áí ēī āḡðī ē, ðḡðḡḡḡēēí áēḡí āḡēēí áí ēī í ḡāī ðḡḡāēēí ḡēē āæēēāāāā ḡḡḡḡ āāēí ā.

Õḷḡḡí ḡāò 7. ð°ē°āāḡḡí ḡḡḡ, ḡīðēóēāēðóāāð

	2000.9.30	2001.9.30	2002.9.30	2003.9.30
Í ḡāòāḡḡ	ð°ē°āāḡḡí ḡḡḡ (ḡāḡ ð°āð°ā°ð)			
ḡḡḡēēēí āḡāā āḡí	62,647.2	53,683.6	120,731.9	140,927.7
ḡēēāāýðḡḡḡēēí ḡīðēóēāēðóāāð	31,733.7	28,847.7	45,276.5	41,984.3
Õ°ā°ō āæ āðóé	589.3	588.5	2,468.7	4,846.8
Õāðēēāāāí, ðēē ḡēēāāýðḡḡḡ, óḡ ðāí āāì æ			2,512.2	3,253.6
Āāðēēāā	1,709.6	1,883.1	3,113.7	5,195.9
Õóē óóðóāē, í ēāī ðēī ð ḡēēāāýð	16,876.4	18,212.1	26,068.9	13,234.8
Āí ēī āḡðóóēāð ḡēēāāýð	12,558.4	8,164.0	11,112.9	15,453.2
ḡēēāāýðḡḡḡēēí áóḡ ḡīðēóēāēðóāāð	30,913.5	24,835.8	75,455.4	98,943.4
Ā°óí ēē, æēæēāḡḡí ðóāāēāāā, āḡð āðóēí āāðāā	27,977.1	21,726.1	55,446.0	60,623.0
Āḡēāē, æóóē÷ēāē, ḡī ÷ēā áóóāāē, ḡī í āēēí āāḡāð			2,545.0	1,490.9
Õḡḡāḡð, āāóóēāðḡḡí āæ āðóé, ðī ēāī í	1,340.3	1,752.6	2,761.0	3,529.0
ḡē ð°āē°ō ð°ð°í ā°, ðḡðḡḡḡēēí áēḡí āḡēēí ḡēē āæēēāāāā	75.8	639.6	691.2	804.1
Ÿðḡḡ ē ì ḡḡí ā, áí ēī āḡðī ē	82.1	51.9	733.2	608.4
ḡāī ðḡḡāēēí āḡēēāḡḡ ðēēó ḡēē āæēēāāāā	1,438.2	665.7	721.9	1,366.0
Āóḡāā			12,557.1	30,522.0



2000 íí ù 3 äóäääð öëèðäëä í èèð ò°è°ääñ°í çýýèèéí 60.3% í ù öóàèéí áàéäóóèèääññ áàéññáí áí è ýí ý í ù 2001 íí ù ì °í çää 63.1 %, 2002 íí ù 3 äóäääð öëèðäëä 55.9%, 2003 íí ù ì °í çää 44.1% áí èæ áóóðññáí áí è èðäýäèéí çýýèèéí ýðäýí ò°è°èð 2003 íí ù 3 äóäääð öëèðäëä 58.5 òýðáóì ò°äð°äð òçðñýí í ù 2000 íí ù ì °í çáýñ 9.3 ääðèí, 2001 íí ù ì °í çáýñ 6.8 ääðèí, 2002 íí ù ì °í çáýñ 1.9 ääðèí òòñ òòñ °ññ°í áàéí à.

Öçñí ýäð 8. Ò°è°ääñ°í çýýè, °í ÷èéí öýèáyðýð

	2000.09.30	2001.09.30	2002.09.30	2003.09.30
Í ýäðäýè	Ò°è°ääñ°í çýýè (ñäý ò°äð°ä°ð)			
Çýýèèéí áçää äçí	62,647.2	53,683.6	100,722.5	140,927.7
Õèñùí áàéäóóèèääñ	8,251.9	5,196.5	6,217.3	16,720.5
Õóàèéí áàéäóóèèääñ	37,772.9	33,898.2	56,335.0	62,217.5
Ääääääùí áàéäóóèèääñ, òàì òùí çéèäýð	10,200.0	5,725.3	7,794.3	3,421.2
Í èí í í èèðèéí áàéäóóèèääñ	69.5	8.0	80.1	47.5
Èðäýä	6,352.9	8,855.5	30,295.9	58,520.8

Ááí èí ù ñèñðàì ä ò°è°ääñ°í çýýèèéí çéäýäèèèèää ááí è òòñ áçðýð ää÷ ççäýè Õóàèèää Õ°äæèèéí ááí è, ÕÄÄí ááí è, Äí èí ì ò áí èí í Äí ä ááí è 2003 íí ù 3 äóäääð öëèðäëä í èèð ò°è°ääñ°í 140.9 òýðáóì ò°äð°äèéí çýýèèéí 67.2%-èèä ò°èççèñýí áí è 2000 íí ù ì °í çää 73%-èèä, 2001 íí ù ì °í çää 79.4%-èèä, 2002 íí ù ì °í çää 66.2%-èèä ò°èççèñýí áàéí à. Çí äí òì ð ÕÄÄí ááí èí ù çýýèèéí ýðäýí ò°è°èð 2002 íí ì ñäéæèð÷ í èèð ò°è°ääñ°í çýýèä 10-ñ áýýø öóàèèä ýçèýò áí èñí í òì .

Öçñí ýäð 9. Ò°è°ääñ°í çýýè, ááí èóóäääð

ä/ä	ÄÄÍ ÈÓÓÄ	2000.09.30	2001.09.30	2002.09.30	2003.09.30
		Í èèð ò°è°ääñ°í çýýè (ñäý ò°äð°ä°ð)			
1	Äí ä ááí è	8,195.0	7,061.2	9,946.5	16,611.7
2	Äí èí ì ò ááí è	10,065.4	9,515.6	10,288.1	23,765.2
3	Çí ì ñ ááí è	3,119.4	2,809.7	5,544.0	6,646.2
4	Èí òäð ááí è		407.8	2,013.6	6,550.1
5	Èäí èðäè ááí è				3,087.1
6	Èäí èððí í ááí è			3,186.0	6,624.2
7	Èðäèèð ááí è	2,108.3	685.1	488.4	2,100.9
8	Í áí àðäí ááí è			7,944.6	909.2
9	Í í í äí è øóóääí ááí è	2,541.9	2,339.2	3,145.9	9,801.1
10	Öýýäýð ò°äæèèéí ááí è	1,396.8	506.5	1,138.8	1,620.6
11	Õèääí áààðð òí òùí ááí è	2,384.7	1,514.7	2,543.9	1,751.0
12	Õääääèàì æ ááí è	1,170.8	892.2	2,976.0	6,524.3
13	Õäñ ááí è			2,289.4	0.0
14	Õ°ä°ò äæ äðóéí ááí è	355.0	3,510.0	14,248.4	25,264.0
15	Õóàèèäää ò°äæèèéí ááí è	26,719.1	22,528.0	32,235.6	29,082.8
16	Øèí ý÷èýè ááí è	521.0	368.5	1,578.6	
17	Ýðýè ááí è	4,069.9	1,545.1	1,154.6	589.0
	Í èèð ò°è°ääñ°í çýýè	62,647.2	53,683.6	100,722.5	140,927.6



2003 ííû 3 äóäääð óèèðëûí áàéäëääð ááíéíû ñèñòàì èéí òÿì æÿÿÿÿð í èéò  
î èäî ñîí, ò°è°ääñ°í çÿÿè òóñ áçð òÿì ðàèûí äàðääð æèè áí èí ò 2000 íííñ äàðóé 2.1 áà  
2.2 äàðéí íÿì ÿääñÿííí áàéääà íü ÿàèéí çàñàèéí ääääää, äí òí îä ð-èí òí äòäî ðæèæ,  
áàíéóóäûí çÿÿè î èäî ò óð ÷ääääð ñàéæèðñáí, òçì ççñèéí ááí èéí ä èòäÿð èòäÿè  
äÿÿøèèñÿí çÿðÿ òç-èí ççéèñ í °è°èñ°í òÿé òí èáí î òí é áàéí à.