

МОНГОЛ УЛСАД СУРАЛЦАГЧ ГАДААД ОЮУТНЫ ЗАРДЛЫН СУДАЛГААНЫ ТАЙЛАН

Валют, Эдийн засгийн газар

Төлбөрийн тэнцлийн статистик, судалгааны хэлтэс

Эдийн засагч А.Цолмон

СУДАЛГААНЫ ХУРААНГУЙ

- Судалгаанд хамрагдсан оюутнуудын 51% нь 1-3 жилийн дараа, 31% нь дор хаяж 4 жилийн дараа сургуулиа төгсөхөөр байгаагаас үзэхэд судалгааны үр дүн ирэх 2 жилдээ тогтвортой байх хандлагатай байна.
- Бакалаврын түвшний сургалтын төлбөр 2.5 сая, магистрын түвшний сургалт 3.0 сая, докторын түвшний сургалт 2,6 сая төгрөгийн үнэтэй байна. Сургалтын төлбөр нь тухайн сургуулийн статусаас (улсын эсвэл хувийн их дээд сургууль эсэх) ихээхэн хамааралтай байна.
- Сургалтын зардлыг нийт оюутнуудын 74.2% нь хувийн зардлаар, 16.8%-ийг Монгол Улсын Засгийн газрын тэтгэлгээр, үлдсэн хувийг бусад орны засгийн газрын тэтгэлгээр санхүүжүүлж байна. Монгол Улсын Засгийн газрын тэтгэлгийн зардал 2010-2011 онд 91.9 сая төгрөгт хүрч, өмнөх оноос 10%-иар буурчээ.
- Гадаад оюутнуудын амьжиргааны зардлыг горилж буй зэрэг, харьяаллаас үл хамааруулан авч үзвэл сарын дундаж зардал 452,400 төгрөг байна.
- Монгол Улсын Засгийн газраас олгож буй амьжиргааны тэтгэлгийн хэмжээг Монгол Улсын Сангийн яам, Боловсрол Соёл, Шинжлэх Ухааны яамнаас 2010 онд шинэчлэн 130,000 төгрөгөөр тогтоосон бөгөөд Төрийн сангаас олгож буй гадаад оюутны амьжиргааны зардлын тэтгэлэг 2010-2011 оны хичээлийн жилд 114.3 сая төгрөгт хүрч өмнөх оноос 20.9%-иар өссөн байна. Уг тэтгэлгийг улсын сургуулиудад суралцаж буй цөөн тооны оюутнууд (түүврийн 13.9%) авдаг ажээ. Эндээс дүгнэхэд гадаад оюутнууд амьжиргааны зардлаа ихэвчлэн хувийн зардлаар бүрэн санхүүжүүлж байна.
- Судалгаанд хамрагдсан оюутнуудын 67% нь гэр бүлээсээ хувийн хэрэгцээний мөнгө хүлээн авдаг ба тэдгээр оюутнуудын 70% нь 1 сард 1-2 удаа дунджаар \$418.4 ам.доллар хүлээн авдаг байна. Гуйвуулгын хэрэгслийн хувьд банкны үйлчилгээ 43%, Money Gram, Western Union үйлчилгээг ашиглан 22% нь мөнгө хүлээн авдаг.
- Оюутнуудын эх орон руугаа зорчиж буй давтамж нь тээврийн зардлаас шалтгаалан харилцан адилгүй бөгөөд жилд 1 удаа зорчдог оюутнууд түүврийн 48.7%-ийг, жилд 2-3 удаа зорчдог оюутнууд 48%-ийг эзэлж байна. Өөрөөр хэлбэл оюутнууд нэг хичээлийн жилд дор хаяж 1 удаа эх орон руугаа зорчдог байна. Ингэхдээ тээврийн хэрэгслээс шалтгаалан харилцан адилгүй зардал гаргах бөгөөд галт тэргээр зорчиж буй оюутнууд дунджаар 271,300 төгрөг, онгоцоор зорчиж буй оюутнууд дунджаар 1,024,200 төгрөг зарцуулж байна.

I. ӨМНӨТГӨЛ

Монгол Улсын төлбөрийн тэнцлийн статистикт боловсролын үйлчилгээтэй холбогдох орлого зарлагыг үйлчилгээний дэд дансанд бүртгэдэг билээ. Төлбөрийн тэнцлийн статистикийн хамрах хүрээ, мэдээллийн чанарыг сайжруулах ажлын хүрээнд 2010-2011 оны хичээлийн жилд “Монгол Улсад суралцагч гадаад оюутны зардлын судалгаа”-г улсын болон хувийн их дээд сургуулиудыг хамруулан зохион байгуулав. Судалгааны анкетийг тараах, цуглуулах ажилд гүн туслалцаа үзүүлсэн нэр бүхий сургуулиудад гүн талархал илэрхийлье.

II. СУДАЛГААНЫ АРГАЗҮЙ

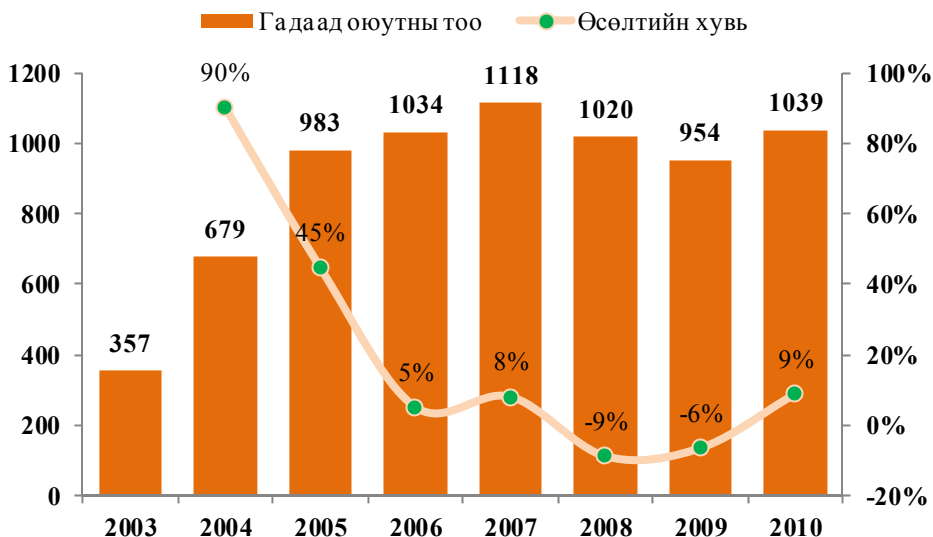
2.1 Судалгааны зорилго

Энэхүү судалгааны үндсэн зорилго нь Монгол Улсад суралцаж буй гадаад оюутнуудын сургалтын төлбөр, амьжиргааны зардал хэлбэрээр дотоодын эдийн засагт шингэж буй мөнгөн урсгалыг тооцох, улмаар уг үзүүлэлтийг Монгол Улсын Төлбөрийн тэнцлийн статистикт ашиглахад оршино.

2.2 Ерөнхий мэдээлэл

Монгол Улсад суралцаж буй гадаадын оюутан (цаашид “гадаад оюутан”)-ны тоо 2002 оноос хойш хурдацтай нэмэгдэж, 2005 оноос хойш жил бүр 900-1100 гадаадын оюутан манай улсад суралцаж байна. 2010-2011 оны хичээлийн жилд уг үзүүлэлт 1039-г хүрч, өмнөх оноос 9%-иар өссөн ба уг үзүүлэлт сүүлийн жилүүдэд харьцангуй тогтвортой байна.

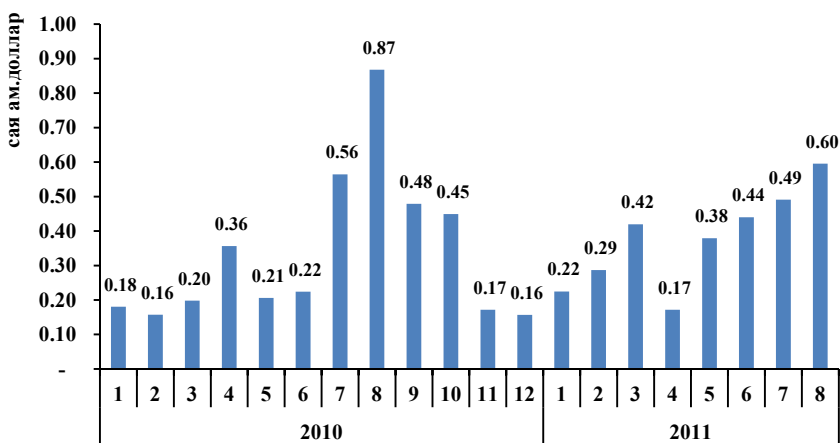
Дүрслэл 1 Монгол Улсад суралцаж буй гадаадын иргэдийн тоо



Эх сурвалж: БСШУЯ, Мэргэжлийн боловсролын газар

Монгол Улсын төлбөрийн тэнцлийн статистикт сургалтын үйлчилгээний орлого зарлагыг бүртгэдэг бөгөөд үүнд харьяат бус оюутны сургалтын төлбөр, байрны зардал, эрүүл мэндийн үйлчилгээ, дотоодын тээвэр зэрэг суралцах хугацаандаа гаргаж буй бүх төрлийн зардлыг тусгадаг. ОУВС-гийн Төлбөрийн тэнцлийн статистик боловсруулах гарын авлагад дээрх тоон мэдээллийг банкуудын гадаад гүйлгээний тайлан болон түүвэр судалгаагаар цуглуулахыг зөвлөсөн байдаг. Өнөөгийн байдлаар сургалтын дансны үзүүлэлтийг зөвхөн банкуудын гадаад гүйлгээний тоон мэдээллээс авч, ашиглаж байгаа бөгөөд судалгаагаар уг тоон мэдээллийн үнэн бодит байдлыг шалгахыг зорилоо.

2010 оны эцсийн байдлаар банкуудын гадаад гүйлгээгээр дамжин сургалтын үйлчилгээнд 4.0 сая ам доллар бүртгэгдсэн нь 2009 оноос 12%-иар өссөн үзүүлэлт юм. Харин 2011 оны эхний 9 сарын байдлаар 3.6 сая ам долларын сургалтын үйлчилгээг харьяат буст үзүүлсэн байна.



2.3 Түүвэр

Судалгаанд гадаадын оюутнууд хамгийн ихээр суралцдаг дараах их, дээд сургуулиудыг сонгон хамрууллаа. Үүнд:

1. Монгол Улсын Их Сургууль (МУИС)
2. Соёл Урлагийн Их Сургууль (СУИС)
3. Боловсролын Их Сургууль (БИС)
4. Хөдөө Аж Ахуйн Их Сургууль (ХААИС)
5. Эрүүл Мэндийн Шинжлэх Ухааны Их Сургууль (ЭМШУИС)
6. Эм Ай Юү дээд сургууль (МИУ)
7. ОХУ-ын Плехановын нэрэмжит эдийн засгийн академи (ПНЭЗА)
8. ОХУ-ын Дорнод Сибирийн Технологийн их сургуулийн Улаанбаатар хот дах салбар сургууль (ДСТИС)
9. Улаанбаатар дээд сургууль (УБДС)

Эдгээр сургуулиудад суралцаж буй гадаад оюутны тоо нь нийт эх олонлогийн 80%-ийг бүрдүүлж байна.

БСШУЯ-аас мэдээлснээр 2010-2011 оны хичээлийн жилд манай улсад суралцаж буй нийт оюутнуудын 39.4%-ийг ОХУ-аас, 32.4%-ийг БНХАУ-аас, 15.0%-ийг БНСУ-аас,

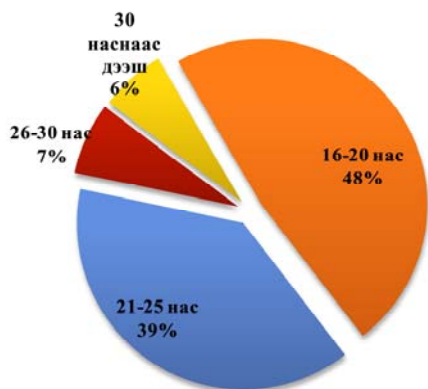
үлдсэн 13.1%-ийг бусад улсаас суралцаж буй оюутнууд эзэлж байгаа ба түүвэр судалгаанд хамрагдсан оюутнуудын харьяаллыг авч үзэхэд дээрх бүтэц хадгалагдаж чаджээ. Мөн сонгосон түүвэр нь эх олонлогийн 27.3%-ийг хамарч, 95%-ийн итгэх түвшинд эх олонлогийг тайлбарлах чадвартай байна¹.

Хүснэгт 1 Эх олонлогийн бүтцийг түүврийн бүтэцтэй харьцуулсан нь

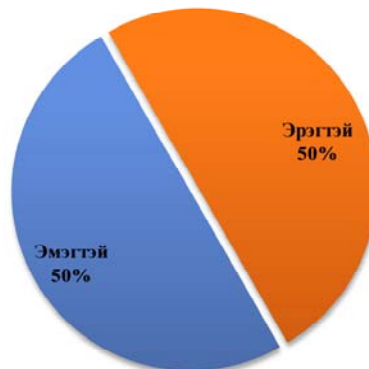
Иргэнш ил	Судалгаанд хамрагдсан оюутнууд	Хувийн жин	Нийт суралцаж буй оюутан 2010-2011 он	Хувийн жин	Зөрүү /нэгж хувиар/
ОХУ	92	32.4%	388	37.3%	-4.9
БНХАУ	81	28.5%	319	30.7%	-2.2
БНСУ	49	17.3%	148	14.2%	3.0
Лаос	17	6.0%	8	0.8%	5.2
Афганистан	10	3.5%	14	1.3%	2.2
Бусад	35	12.3%	162	15.6%	-3.3
Нийт	284	100.0%	1039	100.0%	

Судалгаанд оролцогчдыг насны бүтцээр нь ангилан харвал 16-20 насныхан (48%) хамгийн их хувийн жинг, үүний дараа 21-25 насныхан (39%) тус тус эзэлж байна. Харин хүйсийн харьцаа судалгаанд хамрагдсан оюутнуудын хувьд тэнцүү хадгалагдаж чаджээ.

Дүрслэл 2 Судалгаанд оролцогчдын насны бүтэц



Дүрслэл 3 Судалгаанд оролцогчдын хүйсийн харьцаа



2.4 Анкет

Судалгааны анкетийг Монгол болон Англи хэл дээр дараах үндсэн мэдээллүүдийг цуглуулах зорилгоор боловсрууллаа:

- Суралцах хугацаа, горилж буй боловсролын зэрэг
- Сургалтын төлбөр болон амьжиргааны зардал, тэдгээрийн санхүүжилт
- Гадаад оюутнуудын хүлээн авч буй хувийн гуйвуулгын талаар
- Эх орон руугаа зорчиж буй байдал зэрэг болно.

Анкетийг **Хавсралт**-д тусгав.

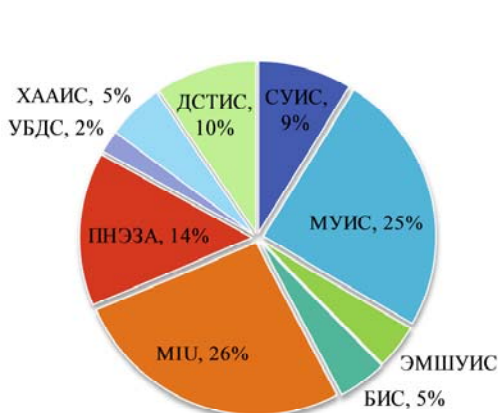
¹ Тооцооллыг дараах судалгаанд үндэслэв. "Organizational Research: Determining Appropriate Sample Size in Survey Research", James E. Bartlett, Joe W. Kotlik and Chadwik C. Higgins

III. СУДАЛГААНЫ ҮР ДҮН

Асуулт 1. Та аль сургуульд суралцаж байгаа вэ?

Судалгаанд хамрагдсан оюутнуудын 48% нь улсын их дээд сургуульд (СУИС, МУИС, ЭМШУИС, БИС, ХААИС), 52% нь хувийн болон салбар их дээд сургуульд суралцаж байна. Нийт судалгаанд хамрагдсан гадаад оюутнуудын хувийн жинг харьяаллаар нь авч үзвэл ОХУ (Үүнд: Буриад, Халимагаас ирсэн оюутнууд мөн орно)-аас 33%, БНХАУ (үүнд Өвөр Монгол)-аас 29%, БНСУ-аас 17%-ийг эзэлж байна.

Дүрслэл 4 Түүврийн бүтэц: Сургуулиар



Дүрслэл 5 Түүврийн бүтэц: Харьяалах улсаар



Харин оюутнуудын харьяаллыг суралцаж буй сургуультай хамааруулан авч үзвэл ОХУ-аас ирсэн оюутнуудын 81 хувь нь ПНЭЗА, ДСТИС, МУИС-д, харин БНХАУ-аас суралцаж буй оюутнуудын 90% нь МУИС, Эм Ай Юү, СУИС-д суралцдаг байна.

Хүснэгт 2 Гадаад оюутан сургуулиар

Харьяалал	СУИС	МУИС	ЭМШУИС	БИС	МИУ	ПНЭЗА	УБДС	ХААИС	ДСТИС	Нийт
ОХУ	2.1%	16.0%	2.1%		12.8%	36.2%		2.1%	28.7%	100.0%
БНХАУ	28.0%	31.7%		7.3%	30.5%	2.4%				100.0%
БНСУ		26.5%	2.0%		59.2%		12.2%			100.0%
Лаос		23.5%	52.9%					23.5%		100.0%
Афганистан		20.0%			80.0%					100.0%
Бусад		31.3%		21.9%	3.1%	15.6%		28.1%		100.0%
Нийт	8.8%	24.6%	4.2%	4.6%	26.4%	14.4%	2.1%	5.3%	9.5%	100.0%

Асуулт 2. Таны горилж буй боловсролын зэрэг?

Гадаад оюутнуудын 67%-ийг бакалаврын түвшинд, 16%-ийг магистр, докторын сургалтанд сурч буй оюутнууд эзэлж байгаа бол мэргэжил дээшлүүлэх сургалт болон оюутан солилцоогоор сурч буй оюутнууд 17%-ийг эзэлж байна. Дээрх үзүүлэлтийг оюутнуудын харьяаллаар нь салган авч үзвэл бакалаврын түвшинд суралцаж буй оюутнуудын хувийн жин түүврийн бүтэцтэй ойролцоо байгаа бол магистрын сургалтад ихэвчлэн БНХАУ-аас суралцаж буй оюутнууд хамрагдаж байна. Докторын

сургалтад БНСУ-аас суралцаж буй оюутнууд дийлэнх хувийг эзэлж байна. Харин мэргэжил дээшлүүлэх, оюутан солилцооны хөтөлбөрөөр ихэвчлэн ОХУ-аас оюутнууд ирж суралцдаг ажээ.

Дүрслэл 6 Гадаад оюутан – Горилж буй боловсролын зэргээр

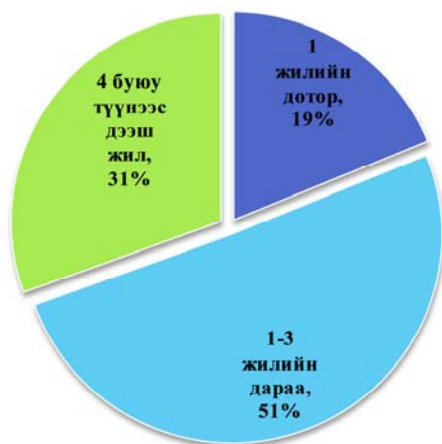


Хүснэгт 3 Гадаад оюутан – Боловсролын зэрэг, харьяаллаар

Боловсролын зэрэг	Афганистан	Хятад	Лаос	Орос	Солонгос	Бусад	Нийт
Бакалавр		5.2%	30.9%	6.8%	27.7%	17.3%	100.0%
Магистр			55.6%	16.7%	8.3%	19.4%	100.0%
Доктор			12.5%	12.5%	75.0%		100.0%
Бусад			4.1%	8.2%	69.4%	14.3%	100.0%

Асуулт 3. Та хэдэн жилийн дараа сургуулиа төгсөх вэ?

Дүрслэл 7 Гадаад оюутан – Суралцах хугацаагаар



Суралцах хугацааны хувьд түүврийн 19% нь 1 жилийн дотор нутаг буцах оюутнууд байгаа бол 1-3 жилийн хугацаанд суралцах оюутнууд 51%, 4 буюу түүнээс дээш жил суралцах оюутнууд 31%-ийг эзэлж байгаа нь түүвэр судалгаагаар цуглуулсан мэдээлэл ирэх 2 жилд тогтвортой байх магадлал өндөр болохыг харуулж байна.

Үүнийг илүү нарийвчлан авч үзвэл 1 жилийн дотор сургуулиа төгсөх оюутнуудын 55%-ийг БНХАУ-аас суралцаж буй оюутнууд, 20%-ийг БНСУ-ын оюутнууд эзэлж байна. 1-3 жилийн хугацаанд суралцаж төгсөх оюутнуудын бүтцийг авч үзвэл ОХУ-аас 33%, БНХАУ-аас 23%, БНСУ-аас 20%-ийг тус тус эзэлж байна.

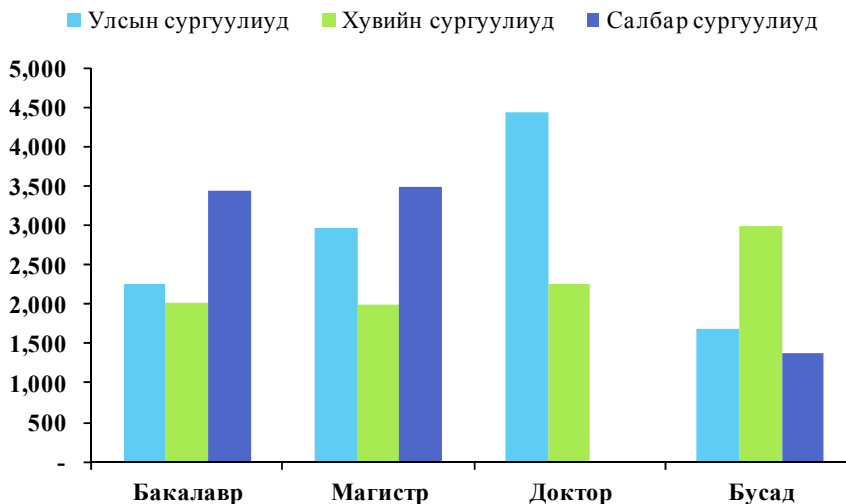
Хүснэгт 4 Гадаад оюутан – Суралцах хугацаа, харьяалаар

Суралцах хугацаа	Орос	Хятад	Солонгос	Лаос	Афганистан	Бусад	Нийт
1 жилийн дотор	13.7%	54.9%	19.6%	2.0%		9.8%	100%
1-3 жилийн дараа	32.6%	23.2%	20.3%	3.6%	5.8%	14.5%	100%
4 буюу түүнээс дээш жил	47.0%	21.7%	13.3%	13.3%	2.4%	2.4%	100%

Асуулт 4. Таны сургалтын жилийн төлбөр хэд вэ?

Сургалтын төлбөрийн дунжийг авч үзэхэд үндсэн сургалтууд 2.5-3.0 сая төгрөгт хэлбэлзэж байгаа ба харин улсын болон хувийн сургуулиар нь ангилан авч үзвэл харилцан адилгүй байна. Салбар сургуулиудын сургалтын төлбөр нь улсын болон хувийн их, дээд сургуулиудын төлбөрөөс харьцангуй өндөр байгаа бөгөөд улсын сургуулиудын сургалтын төлбөр горилж буй зэргээс хамааран өсч байгаа бол хувийн их, дээд сургуулиудын сургалтын төлбөр боловсролын зэргээс үл хамааран ойролцоо түвшинд байна.

Дүрслэл 8 Сургалтын төлбөр – сургуулийн статус, боловсролын зэргээр



Асуулт 5. Та сургалтын төлбөрөө хэрхэн санхүүжүүлсэн бэ?

Сургалтын төлбөрийн санхүүжилтийн хувьд Монгол Улсын Засгийн газрын тэтгэлгээр нийт судалгаанд хамрагдагсан оюутнуудын 17% нь суралцаж байгаа бөгөөд энэ нь улсын статустай сургуульд суралцаж буй оюутны 32%-ийг эзэлж байна. Хувийн зардлаар суралцаж буй оюутнууд нийт түүврийн 74%-ийг эзэлж байгаа бөгөөд улсын их дээд сургуульд суралцаж буй оюутнуудын 46% нь хувийн зардлаар, хувийн их дээд сургуульд суралцаж буй оюутнуудын 82% нь хувийн зардлаар суралцаж байна. Бусад тэтгэлгээр буюу тухайн оюутны харьяалах улсын засгийн газрын тэтгэлгээр судалгаанд хамрагдсан оюутнуудын 9% нь суралцаж байгаа юм.

Хүснэгт 5 Сургалтын төлбөрийн санхүүжилт – сургуулийн статусаар

Санхүүжилтийн хэлбэр	Нийт	Улсын сургууль	Хувийн, салбар сургууль
А. МУ-ын Засгийн газрын тэтгэлгээр	16.8%	31.9%	
Б. Хувийн зардлаар	74.2%	45.9%	81.9%
В. Бусад тэтгэлгээр	9.0%	22.2%	18.1%

Асуулт 6. Та сарын амьжиргааны зардлаа дэлгэрэнгүй байдлаар төгрөгөөр илэрхийлж бичнэ үү.

Боломжит мэдээллийн хувьд дундаж үзүүлэлтийг тооцоход дараах үр дүнд хүрсэн бөгөөд Монгол Улсад суралцаж буй гадаадын оюутнууд дунджаар 452400 төгрөгийг сарын амьжиргаандаа зарцуулж байна. Энэ үзүүлэлт нь тухайн оюутны аль улсын харьяат, сургалтын ямар хөтөлбөрт хамрагдсанаас шалтгаалж харилцан адилгүй байна.

Хүснэгт 6 Гадаад оюутны амьжиргааны зардал – харьяаллаар /мянган төгрөгөөр/

Харьяалал	Байр	Хоол, хүнс	Үйлчилгээ	Бусад	Дундаж зардал
ОХУ	103.0	129.9	80.3	94.1	361.3
БНХАУ	193.4	164.5	87.5	151.5	462.5
БНСУ	363.8	256.0	155.8	185.4	685.4
Лаос	10.0	136.9	68.8	60.0	265.7
Афганистан	183.8	86.0	70.0	93.8	274.4
Бусад	172.0	191.4	82.4	110.8	525.0
Ерөнхий дундаж	168.3	162.4	91.5	125.5	452.4

Горилж буй боловсролын зэргээс шалтгаалан оюутнуудын сарын амьжиргааны зардал харилцан адилгүй байгаа бөгөөд бакалаврын түвшинд суралцаж буй оюутнуудын хувьд 438,300 төгрөг, магистрын зэрэг горилж буй оюутнуудын хувьд 482,100 төгрөг, докторын түвшинд суралцаж буй оюутнуудын хувьд 1,240,600 төгрөг амьжиргаандаа зарцуулж байна.

Хүснэгт 7 Гадаад оюутны амьжиргааны зардал – боловсролын зэргээр /мянган төгрөгөөр/

Харьяалал	Бакалавр	Магистр	Доктор	Бусад	Дундаж зардал
ОХУ	395.2	435.0	85.0	317.5	361.3
БНХАУ	441.8	492.9	800.0	580.0	462.5
БНСУ	533.6		1,506.7	460.0	685.4
Лаос	256.0			287.5	265.7
Афганистан	274.4				274.4
Бусад	537.5	492.9			525.0
Дундаж	438.3	482.1	1,240.6	331.1	452.4

Асуулт 7. Та амьжиргааны зардлаа хэрхэн санхүүжүүлдэг вэ?

Судалгаанд оролцогчдын 13.9% нь Монгол Улсын засгийн газрын амьжиргааны тэтгэлгээр нийт амьжиргааны зардлын тодорхой хувийг санхүүжүүлж байна. 2010-2011 оны хичээлийн жилд Монгол Улсад суралцаж буй гадаад оюутанд олгох амьжиргааны тэтгэлэг 130,000 төгрөг байсан бөгөөд үүнийг сарын амьдрах өртөгтэй харьцуулан үзвэл харьцангуй бага байна. Энэ нь оюутнууд амьжиргааны зардлыг хувиасаа санхүүжүүлж байгааг харуулж байна.

Хүснэгт 8 Амьжиргааны зардлын санхүүжилт - харьяаллаар

Харьяалал	МУ-ын ЗГ-ын тэтгэлгээр	Хувийн зардлаар	Тэтгэлэг болон хувийн зардлаар	Бусад	Нийт
ОХУ	2.3%	94.2%	2.3%	1.2%	100.0%
БНХАУ	3.8%	87.2%	2.6%	6.4%	100.0%
БНСУ	2.1%	89.4%	0.0%	8.5%	100.0%
Лаос	64.7%	23.5%	11.8%	0.0%	100.0%
Афганистан	10.0%	50.0%	10.0%	30.0%	100.0%
Бусад	17.9%	42.9%	25.0%	14.3%	100.0%
Нийт	8.6%	79.7%	5.3%	6.4%	100.0%

Асуулт 8. Та гадаадаас хувийн хэрэгцээний мөнгө хүлээн авдаг уу?

Судалгаанд хамрагдсан оюутнуудын 67% нь гэр бүлээсээ хувийн хэрэгцээний мөнгө хүлээн авдаг бөгөөд нэг удаад дунджаар 526.8 ам.доллар хүлээж авч байна.

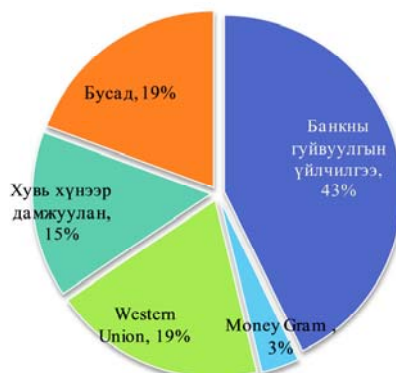
Хүснэгт 9 Гадаад оюутан – хүлээн авдаг гуйвуулгын хэмжээ

Харьяалал	Тийм	Үгүй	1 удаад хүлээн авдаг ам.доллар
ОХУ	74.5%	25.5%	316.0
БНХАУ	58.5%	41.5%	604.2
БНСУ	85.7%	14.3%	1,033.3
Лаос	70.6%	29.4%	145.5
Афганистан	60.0%	40.0%	300.0
Бусад	37.5%	62.5%	675.0
Нийт	66.9%	33.1%	526.8

Гуйвуулгын хэрэгслийн хувьд банкны гуйвуулгын үйлчилгээ (SWIFT) ашиглан нийт оюутнуудын 45% нь эх орноосоо мөнгө хүлээн авдаг бол Western Union, Money Gram үйлчилгээг ашиглан 23% нь, хувь хүнээр дамжуулан 15% нь, бусад (Үүнд: олон улсын картанд мөнгө байршуулах, Мөнгөн гүүр ББСБ-аар дамжуулах гэх мэт) гуйвуулгын хэрэгслээр 19% нь эх орноосоо мөнгө хүлээн авч байна.

Давтамжийн хувьд 1 сард 1-2 удаа гуйвуулга хүлээн авдаг оюутнууд түүврийн 70%-ийг, 1 сард 3-аас дээш удаа гуйвуулга хүлээн авдаг оюутнууд 10%-ийг, 2 сар тутамд 1 удаа гуйвуулга хүлээн авдаг оюутнууд 14%-ийг, 3 сар буюу түүнээс дээш хугацаанд 1 удаа гуйвуулга хүлээн авдаг оюутнууд 8% - ийг эзэлж байна.

Дүрслэл 9 Гадаад оюутнуудын хэрэглэж буй гуйвуулгын үйлчилгээ



Хүснэгт 10 Гуйвуулгын давтамж, дундаж хэмжээ

Давтамж	Түүвэрт эзлэх хувь	1 удаад хүлээн авдаг ам.доллар	Давтамж	Түүвэрт эзлэх хувь	1 удаад хүлээн авдаг ам.доллар
1 сард 1-2 удаа	70%	418.4	4 сард 1 удаа	2%	2350.0
1 сард 3-аас дээш	10%	330.2	5 сард 1 удаа	1%	500.0
2 сард 1 удаа	14%	311.6	6 сард 1 удаа	2%	3250.0
Улиралд 1 удаа	2%	650.0	Нийт	100%	526.8

Асуулт 9. Та эх орон руугаа жилд хэдэн удаа зорчдог вэ?

Оюутнуудын эх орон руугаа жилд хэдэн удаа зорчиж байгааг тодруулахад судалгаанд хамрагдагсдын 48.7% нь жилд дор хаяж 1 удаа, 48% нь жилд 2-3 удаа зорчдог байна. Газарзүйн байршил, тээврийн зардлаас шалтгаалан хөрш орнуудын оюутнуудын 60 орчим хувь нь жилдээ 2-3 удаа нутаг буцдаг бол бусад улсуудын оюутнууд ихэвчлэн жилдээ 1 удаа нутаг буцдаг байна. Үүнийг дэлгэрэнгүй байдлаар харвал:

Хүснэгт 11 Гадаад оюутны эх орондоо зорчих давтамж, харьяаллаар

Давтамж	ОХУ	БНХАУ	БНСУ	Лаос	Афганистан	Бусад	Нийт
Жилд 1 удаа	31.2%	37.8%	66.7%	60.0%	75.0%	93.1%	48.7%
Жилд 2-3 удаа	66.7%	58.5%	31.3%	20.0%	25.0%	6.9%	48.0%
Жилд 4 буюу түүнээс дээш	2.2%	3.7%	2.1%	20.0%	0.0%	0.0%	3%
Нийт	100.0%	100.0%	100.0%	100.0%	100.0%	100.0%	100%

Асуулт 10. Та эх орон руугаа ихэвчлэн ямар тээврийн хэрэгслээр явдаг вэ?

Оюутнуудын эх орон руугаа зорчиж буй тээврийн хэрэгслийн хувьд авч үзвэл галт тэргээр 41%, онгоцоор 43%, автобусаар 16% нь эх орондоо зорчдог байна.

Хүснэгт 12 Тээврийн хэрэгслийн сонголт, харьяаллаар

Тээврийн хэрэгсэл	ОХУ	БНХАУ	БНСУ	Лаос	Афганистан	Бусад	Нийт
Галт тэргээр	40.9%	81.7%	0.0%	11.8%	44.4%	6.9%	40.5%
Онгоцоор	10.8%	18.3%	100.0%	88.2%	55.6%	93.1%	43.4%
Бусад: Автобус	48.4%	0.0%	0.0%	0.0%	0.0%	0.0%	16.1%
Нийт	100.0%	100.0%	100.0%	100.0%	100.0%	100.0%	100.0%

Асуулт 11. Дээрх тээврийн хэрэгслээр зорчихдоо дунджаар хэдэн төгрөг зарцуулдаг вэ?

Тээврийн зардлын хувьд зорчиж буй улс орон, тээврийн хэрэгслээс шалтгаалан харилцан адилгүй байна. Хөрш улсуудын хувьд галт тэргээр зорчих нь онгоцны тийзний үнээс харьцангуй бага байна. ОХУ-ын Эрхүү, Улаан-Үүд хотуудаас ирж буй оюутнууд автобусаар эх орондоо зорчдог бөгөөд зардлын хувьд хамгийн хямдад тооцогдож байна.

Хүснэгт 13 Тээврийн дундаж зардал, зорчих улсаар /мянган төгрөгөөр/

Улс	Галт тэргээр	Онгоцоор	Автобус	Дундаж
ОХУ	233.8	908.0	81.2	232.3
БНХАУ	181.8	496.0		243.0
БНСУ		891.9		891.9
Лаос	1,750.0	1,866.5		1,852.8
Афганистан	1,235.0	1,474.0		1,367.8
Бусад	100.0	1,015.4		982.8
Дундаж	271.3	1,024.2	81.2	572.0

Хэрэв тухайн оюутны харьяалал, горилж буй боловсролын зэргийг үл харгалзан үзвэл Монгол Улсад суралцаж буй гадаад оюутны дундаж тээврийн зардал 572,000 төгрөг бөгөөд галт тэргээр зорчих дундаж зардал 271,300 төгрөг, онгоцоор зорчих дундаж зардал 1,024,200 төгрөг байна.

IV. НЭМЭЛТ ТООЦООЛОЛ

4.1 2010-2011 оны хичээлийн жилийн сургалтын төлбөрийн тооцоолол

Улсын их, дээд сургуульд суралцаж буй оюутан				
Боловсролын зэрэг	Сургалтын дундаж төлбөр	Оюутны тоо*	Хувийн жин**	Нийт төлбөр
Бакалавр	2,266.26	500	62%	705,058.49
Магистр	2,974.53		21%	308,469.57
Доктор	4,444.06		1%	32,918.93
Бусад	1,682.50		16%	130,861.48
Улсын их, дээд сургуулийн нийт сургалтын төлбөр				1,177,308.47
Хувийн их, дээд сургуульд суралцаж буй оюутан				
Боловсролын зэрэг	Сургалтын дундаж төлбөр	Оюутны тоо*	Хувийн жин**	Нийт төлбөр
Бакалавр	2,015.99	341	88%	602,582.41
Магистр	2,000.00		4%	25,259.26
Доктор	2,250.00		7%	56,833.33
Бусад	3,000.00		1%	12,629.63
Хувийн их, дээд сургуулийн нийт сургалтын төлбөр				697,304.63
Салбар сургуульд суралцаж буй оюутан				
Боловсролын зэрэг	Сургалтын дундаж төлбөр	Оюутны тоо*	Хувийн жин**	Нийт төлбөр
Бакалавр	3,447.78	198	53%	361,408.24
Магистр	3,500.00		7%	50,955.88
Доктор	-		0%	-
Бусад	1,374.65		40%	108,071.75
Салбар их, дээд сургуулийн нийт сургалтын төлбөр				520,435.87
Нийт (Мянган төгрөгөөр)			[1]	2,395,048.97
Үүнээс Монгол Улсын засгийн газрын тэтгэлийн зардал			[2]	91,967.2
Гадаад оюутнуудын сургалтын төлбөрт зарцуулж буй зардал			[3]=[1]- [2]	2,303,081.77
Нийт (Мянган ам.доллараар)***				1,794.28

*-БСШУЯ-ны бүртгэл, мэдээлэл

** - Түүвэр судалгаагаар боловсролын зэргийг сургуультай хамааруулан тооцсон хувийн жин

***-Ам.долларын ханшийг 2010 оны 8-12 дугаар сарын Монголбанкны зарласан ханшийн дундаж 1283,57₮-өөр тооцоолов. Сургалтын төлбөрийг ихэвчлэн энэ хугацаанд төлдөг гэж таамаглалаа.

4.2 Гадаад оюутны амьжиргааны зардлын тооцоолол

Харьяалал	Оюутны тоо	Сарын амьжиргааны зардал	Нийт /мянган нэгжээр/
ОХУ	388	361.3	140,184.40
БНХАУ	319	462.5	147,537.50
БНСУ	148	685.4	101,439.20
Лаос	8	265.7	2,125.60
Афганистан	14	274.4	3,841.60
Бусад	162	525	85,050.00
Нийт		(Мян.төгрөг)	480,178.30
1 хичээлийн жилд (зуны амралтын 2 сарыг хасч тооцов), (Мян.төгрөг), [1]			4,801,783.00
Төрийн сангаас олгосон амьжиргааны тэтгэлэг, (Мян.төгрөг), [2]			114,304.00
Хувийн зардлаар санхүүжүүлж буй амьжиргааны зардал (Мян.төгрөг)			4,687,479.00
[3]=[1]-[2] (Мян.ам.доллар)*			3,724.06

*-ханшийг 2010 оны 9 дүгээр сараас 2011 оны 6 дугаар сар дуусталх Монголбанкны зарласан ханшийн дунджаар тооцов.

4.3 Хүлээн авч буй мөнгөн гуйвуулгын тооцоолол

Харьяалал	Нийт оюутны тоо	Үүнээс гуйвуулга хүлээн авдаг	1 удаад хүлээн авдаг гуйвуулга	Жилд хүлээн авдаг гуйвуулга* /мянган ам.доллар/
ОХУ	388	75%	316	1,458.23
БНХАУ	319	59%	604.2	816.49
БНСУ	148	86%	1033.3	1,395.79
Лаос	8	71%	145.5	8.22
Афганистан	14	60%	300	25.20
Бусад	162	38%	675	615.09
Нийт	1039			4,319.01

*-улс бүрийн оюутнуудын гуйвуулга хүлээн авдаг давтамжийг нэг удаад хүлээн авдаг мөнгөний хэмжээгээр үржүүлэн тооцов. Амралтын хугацааг хасч 10 сараар хичээлийн жилийг тооцоолсон.

4.4 Тээврийн зардлын тооцоолол

Тээврийн хэрэгсэл/давтамж	/мянган төгрөгөөр/						
	ОХУ	БНХАУ	БНСУ	Лаос	Афганистан	Бусад	Нийт
Галт тэрэг	59,500.8	81,333.3	-	1,866.7	8,645.0	578.6	51,924.4
Жилд 1	18,533.0	16,266.7	-	1,866.7	8,645.0	578.6	
Жилд 2-3	33,164.4	59,408.7	-	-	-	-	
Жилд 4-с дээш	7,803.4	5,658.0	-	-	-	-	
Онгоц	56,823.2	46,309.5	181,501.7	24,886.7	15,477.0	170,369.6	495,367.6
Жилд 1	18,941.1	15,436.5	88,000.8	6,968.3	5,159.0	146,870.4	
Жилд 2-3	37,882.2	23,154.7	82,500.8	5,972.8	10,318.0	23,499.3	
Жилд 4-с дээш	-	7,718.2	11,000.1	11,945.6	-	-	
Автобус	28,795.4	-	-	-	-	-	28,795.4
Жилд 1	1,693.8	-	-	-	-	-	
Жилд 2-3	27,101.6	-	-	-	-	-	
Нийт	145,119.5	127,642.8	181,501.7	26,753.3	24,122.0	170,948.2	676,087.5
Нийт (мянган ам.доллараар)	115.4	101.5	144.3	21.3	19.2	135.9	537.5

V. ДҮГНЭЛТ

- Түүвэр судалгааны үр дүнг ашиглан сургалтын төлбөрийн тооцооллыг хийвэл 2010-2011 оны хичээлийн жилд 2.3 тэрбум төгрөг буюу 1.8 сая ам.долларын сургалтын үйлчилгээг харьяатаас харьяат буст үзүүлсэн байна.
- Монгол Улсад суралцаж буй гадаад оюутнууд амьжиргааны зардалд сард 480.2 сая төгрөг, жилд 4.8 тэрбум төгрөг зарцуулж байгаа бөгөөд үүнээс Төрийн сангаас гадаад оюутнуудад олгож буй амьжиргааны тэтгэлгийн дүнг хасч, ам.долларт шилжүүлвэл 3.7 сая ам.доллар 2010-2011 оны хичээлийн жилд манай эдийн засагт шингэжээ.
- Дээрх дүгнэлтүүдээс харахад Монгол Улсад суралцаж буй гадаад оюутны сургалтын төлбөр болон амьжиргааны зардалд нийт 5.5 сая ам.доллар зарцуулагдаж байна. Харин гадаад оюутнуудын хүлээн авч буй мөнгөн гуйвуулгын хэмжээ жилд 4.3 сая ам.доллар байна.
- Гадаад оюутны эх орон руугаа буцаж буй давтамж, тээврийн хэрэгслийн төрөл, нэг удаагийн дундаж зардал зэрэгт үндэслэн тооцоолоход гадаад оюутнууд тээврийн зардалд жилд 0.5 сая ам.доллар зарцуулж байна.
- 2010-2011 оны хичээлийн жилд буюу 2010 оны 9 дүгээр сараас 2011 оны 6 дугаар сар дуустал хугацаанд банкуудын гадаад гүйлгээний тайланд 3.2 сая ам доллар тусгагдсан нь судалгааны үр дүнгээс 1.74 дахин бага байна. Энэ нь төлбөрийн тэнцлийн сургалтын үйлчилгээний дансыг банкуудын гадаад гүйлгээний тайлангийн мэдээлэл бүрэн хамарч чадахгүй байгааг харуулж байна.

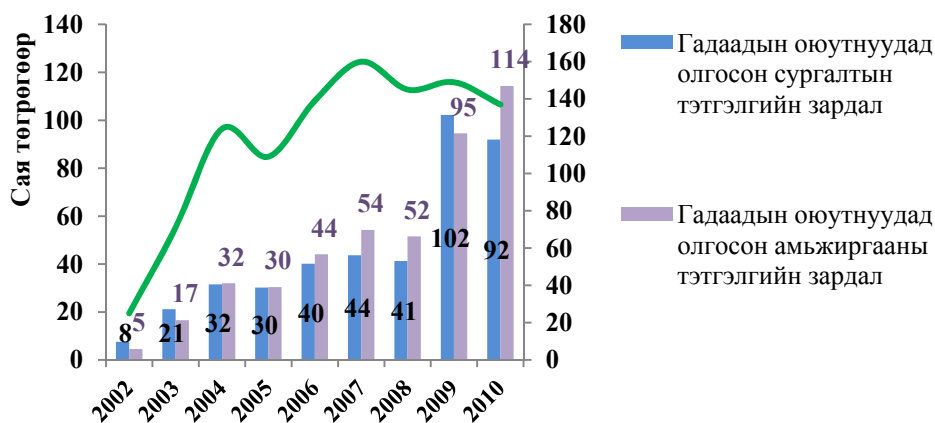
VI. САНАЛ

Сургалтын үйлчилгээний статистикийг цаашид төлбөрийн тэнцлийн гүйцэтгэлд дараах байдлаар бүртгэх саналтай байна:

1. БСШУЯ-ны Мэргэжлийн боловсролын газраас Монгол Улсад суралцаж буй гадаад оюутны тоон мэдээлэл, Монгол Улсын Засгийн газар, Төрийн сангаас олгож буй амьжиргааны болон сургалтын төлбөрийн мэдээллийг жил бүр тогтмол авах
2. Төлбөрийн тэнцлийн статистикт сургалтын үйлчилгээний тоон мэдээллийг тусгахдаа
 - Түүвэр судалгаагаар тогтоогдсон гадаад оюутны амьжиргааны дундаж зардалд тухайн жилийн инфляцийн нөлөөллийг тусгах,
 - Их, дээд сургуулиудын сургалтын төлбөрийн мэдээллийг цуглуулах,
 - БСШУЯ-аас авсан гадаад оюутны тоон мэдээлэлд үндэслэн тухайн хичээлийн жилд харьяат буст үзүүлж буй нийт боловсролын үйлчилгээний мөнгөн дүнг тооцох,
 - Гадаад гүйлгээний тайлангаар бүртгэгдсэн тоон мэдээллийг нийт тооцооллын дүнд харьцуулж, үржүүлэгчийг тодорхойлох, уг үржүүлэгчээр сар бүрийн гадаад гүйлгээний тайлангаар бүртгэсэн тоон мэдээллийг үржүүлж төлбөрийн тэнцлийн статистикт тусгах.
3. жил тутам гадаад оюутны амьжиргааны өртгийг түүвэр судалгаагаар шинэчлэн тогтоож, судалгааны дундаж үзүүлэлтүүдээр харьяат буст үзүүлсэн сургалтын үйлчилгээг тодорхойлох

ХАВСРАЛТ 1

Дүрслэл 10 МУ-ын ЗГ-аас олгосон гадаад оюутны сургалтын төлбөр, амьжиргааны зардлын тэтгэлэг



Эх сурвалж: БСШУЯ, Мэргэжлийн Боловсролын Газар

МУ-ын Засгийн газрын тэтгэлгээр суралцаж буй гадаад оюутны тоо									
Улс/ Он	2002	2003	2004	2005	2006	2007	2008	2009	2010
Чех		1	4	1	1	6	8	8	8
БНАСУ				1		1		3	4
Болгар				1					
Афганистан									3
Вьетнам		2	3	9	13	15	17	18	22
Казахстан	4	5	8	4	5	2			
Лаос							3	6	8
Итали			1			3	1		
Польш			4	3	6	9	1	6	
ОХУ	21	56	81	69	87	93	80	75	66
БНСУ						1	7	8	11
Франц			3		1	1	2	2	
Украин		1	1	1	1	1			
БНУУ		1	2	6	6	8	6	4	1
БНХАУ		4	15	11	17	18	16	19	14
Япон		1	1		2	2	4		
Энэтхэг		0	1	3					
Нийт	25	71	124	109	139	160	145	149	137

Эх сурвалж: БСШУЯ, Мэргэжлийн Боловсролын Газар

Монгол Улсад хувийн зардлаар суралцаж буй гадаад оюутны тоо									
Улс/ Он	2002	2003	2004	2005	2006	2007	2008	2009	2010
Австрали				1					1
Азербайжан				2	3	2	2	1	3
Англи						1	1		
АНУ		4	1	9	7	5	7	4	4
Афганистан									11
Бангладеш				1	1				
Беларусь			3	5	2	3	4	6	5
Бельги				1					
БНАСАУ									2
БНАЛАУ								8	
БНСУ		40	37	68	91	116	111	113	137
БНХАУ		107	151	154	256	358	312	302	305
Бутан						2			
Вьетнам		2		1	1	1		1	2
Грузин								1	1
Голланд							1		1
Дани				1					
Иран						1			
Ирак		1	1						
Испани								1	
Индонез									1
Казакстан			2	4	2	8	8	2	4
Канад						1	1		
Киргизстан								1	1
Конго				1					
Молдав				1	1				
Нигерь								1	2
ОХУ		81	318	568	487	413	367	329	322
Пакистан				1			1	3	1
Перу						1	1	1	1
Польш			1						
Тайвань				4	3	1	1		
Турк		31	23	31	25	21	34	8	12
Узбейк							2	1	1
Украйн			3	5	6	5	4	4	4
Унгар					1		1		
Фижи				1					
Филиппин						1			
Франц					1		2		2
ХБНГУ				2	2	1	1		1
Швейцарь						1			
Ш.Зеланд						2	1	1	2
Энэтхэг						2			2
Япон		16	15	13	6	12	13	17	19
Бусад		4							
Нийт		286	555	874	895	958	875	805	847

Эх сурвалж: БСШУЯ, Мэргэжлийн Боловсролын Газар

Гадаадын оюутнуудад олгосон сургалтын тэтгэлгийн зардал /мянган төгрөгөөр/									
Улс/ Он	2002	2003	2004	2005	2006	2007	2008	2009	2010
Чех		151.2	1008	225	310	1488	744	3483	900
БНАСУ				310		217		2430	1600
Болгар				75					
Афганистан									2670
Вьетнам		885.6	885	2640	3805	4288	5525	13326	17710
Казахстан	1166	1400	2345	1240	570	285			
Лаос							1072.8	4222	7890
Итали			247.8			310	124		
Польш			590	600	1736	1395	279	3645	
ОХУ	6113.5	16269.2	21696	20407	28489	28862	24105	59183.3	47336.1
БНСУ						310	2155	7541.7	9711.1
Франц			800.6		310	340		1458	
Украин		280	295	310					
БНУУ		360	288	900	600	1209	992	1377	450
БНХАУ		1552	3072	3480	3808	4380	5034	5547	3700
Япон	289	280	295		500	620	1240		
Энэтхэг			24						
Нийт	7568.5	21178	31546.4	30187	40128	43704	41270.8	102213	91967.2

Гадаадын оюутнуудад олгосон амьжиргааны тэтгэлгийн зардал /мянган төгрөгөөр/									
Улс/ Он	2002	2003	2004	2005	2006	2007	2008	2009	2010
Чех		80	1320	270	840	2760	1620	3096	2780
БНАСУ				200				1440	1980
Болгар				90					
Афганистан									2700
Вьетнам		600	600	1800	2940	8880	10330	12960	19800
Казахстан	400	1000	1600	800	400	200			
Лаос							1404	4320	8100
Итали			175			600	240		
Польш			400						
ОХУ	4200	10860	14620	13580	17980	18750	16410	52560	53690
БНСУ							200	720	9900
Франц			745		200	300		1296	
Украин		200	200	200					
БНУУ			360	1080	2640	2340	1920	1224	1390
БНХАУ		3680	11776	12288	16704	18042	17032	16927.5	13964
Япон		200	200		2400	2400	2400		
Энэтхэг			30	90					
Нийт	4600	16620	32026	30398	44104	54272	51556	94543.5	114304

Эх сурвалж: БСШУЯ, Мэргэжлийн Боловсролын Газар

ХАВСРАЛТ 2

Монгол Улсад суралцаж буй гадаадын оюутны зардлын судалгаа

Судалгааны зорилго нь Монгол Улсад суралцаж буй гадаадын оюутнуудын зардлыг тодорхойлж, төлбөрийн тэнцлийн гүйцэтгэлд ашиглах, хамрах хүрээ, чанарыг сайжруулахад оршино.

Таны иргэншил:

Таны нас:

Таны хүйс /доогуур нь зурна уу/: Эрэгтэй Эмэгтэй

- Та аль сургуульд суралцаж байгаа вэ?
 А. Монгол Улсын их сургууль
 Б. Соёл урлагийн их сургууль
 В. Боловсролын их сургууль
 Г. Улаанбаатар дээд сургууль
 Д. Эм ай юү (MIU)
 Е. Плехановын нэрэмжит эдийн засгийн академи
 Ё. Бусад
- Таны горилж буй боловсролын зэрэг?
 А. Бакалавр
 Б. Магистр
 В. Доктор
 В. Бусад
- Та хэдэн жилийн дараа сургуулиа төгсөх вэ?
 А. 1 жилийн дотор
 Б. 1-3 жилийн дараа
 В. 4 буюу түүнээс дээш жил
- Таны сургалтын жилийн төлбөр хэдэн төгрөг вэ?
 төгрөг
- Та сургалтын төлбөрөө хэрхэн санхүүжүүлсэн бэ?
 А. МУ-ын Засгийн газрын
 Б. Хувийн зардлаар
 В. Бусад тэтгэлгээр /бичих/:
 тэтгэлгээр
- Та сарын амьжиргааны зардлаа дэлгэрэнгүй байдлаар **төгрөгөөр** илэрхийлж бичнэ үү.

№	Зардлын төрөл	Сарын дундаж зардал
1.	Байр	
2.	Хоол, хүнс	
3.	Үйлчилгээ	
4.	Бусад	
Нийт		

- Та амьжиргааны зардлаа хэрхэн санхүүжүүлдэг вэ?
 А. МУ-ын Засгийн газрын тэтгэлгээр
 Б. Хувийн зардлаар
 В. А болон Б
 Г. Бусад /бичих/:
- Та гадаадаас хувийн хэрэгцээний мөнгө хүлээн авдаг уу?
 А. Тийм
 Б. Үгүй (Асуулт 9 рүү шилжинэ үү.)
 ↓
 i. Хэрэв тийм бол нэг удаад дунджаар хэдий хэмжээний ам.доллар хүлээн авдаг вэ?
 \$.....
 ii. Та ямар давтамжтайгаар гадаадаас мөнгө хүлээн авдаг вэ?
сар тутам..... удаа
 iii. Ямар үйлчилгээг ашиглан гадаадаас мөнгө хүлээн авдаг вэ?
 А. Банкны гуйвуулгын үйлчилгээ
 Б. Money Gram
 В. Western Union
 Г. Хувь хүнээр дамжуулан
 Д. Бусад /бичих/:
- Та эх орон руугаа жилд хэдэн удаа зорчдог вэ?
 А. Жилд 1 удаа
 Б. Жилд 2-3 удаа
 В. Жилд 4 буюу түүнээс дээш
- Та эх орон руугаа ихэвчлэн ямар тээврийн хэрэгслээр явдаг вэ?
 А. Галт тэргээр
 Б. Онгоцоор
 В. Бусад /бичих/:
- Дээрх тээврийн хэрэгслээр эх орон руугаа зорчихдоо дунджаар хэдэн төгрөг зарцуулдаг вэ?
 төгрөг

Foreign students' expenditure survey

For the purposes of improving the quality of external sector statistics, the Bank of Mongolia is conducting a foreign students' expenditure survey.

Your nationality:

Your age:

Your sex /please underline/: Male Female

1. In which university do you study?
 - a) National University of Mongolia
 - b) University of Culture and Arts
 - c) University of Education
 - d) University of Agriculture
 - e) Mongolia International University
 - f) Ulaanbaatar Branch of the Russian Economic Academy of G.V.Plehanov
 - g) Other: (Please specify).....
2. In which program are you in now?
 - a) Undergraduate
 - b) Graduate /Masters/
 - c) Graduate /Ph.D./
 - d) Other (Please specify).....
3. When will you graduate?
 - a) Within 1 year
 - b) After 1-3 years
 - c) After 4 years or more
4. How much is your annual tuition fee?
..... tugrugs
5. How do you finance your study?
 - a) Mongolian Government Scholarship
 - b) Private funding
 - c) Other Scholarships (Please specify)
6. Please provide detailed information about your monthly expenses in **tugrugs**.

No.	Type of expenses	Monthly average expenses
1.	Accommodation	
2.	Food	
3.	Service	
4.	Other	
Total		

7. How do you finance your cost of living?
 - a) Mongolian Government Scholarship
 - b) Personal income
 - c) A and B combined
 - d) Other:
8. Do you receive any personal remittance from abroad?
 - a) Yes
 - i. If yes, what is the average amount of money that you receive from abroad?
\$.....
 - ii. How often do you receive this amount of money?
..... times every month.
 - iii. Which remittance service do you use?
 - a) Bank's remittance service
 - b) Money Gram
 - c) Western Union
 - d) Personal remitter
 - e) Other:
 - b) No. (Please go to question #9)
9. How often do you travel back to your home country?
 - a) Once a year
 - b) 2-3 times a year
 - c) 4 or more a year (Please specify).....
10. What mode of transportation do you often use when returning home?
 - a) Train
 - b) Plane
 - c) Other (Please specify).....
11. How much do you spend on transportation which is mentioned above?
.....tugrugs