



МОНГОЛБАНК
Судалгаа, статистикийн газар



**Жижиг дунд
үйлдвэрийн хөгжил,
санхүүжилтийн байдал**



**2017 оны түүвэр
судалгааны тайлан**

АГУУЛГА

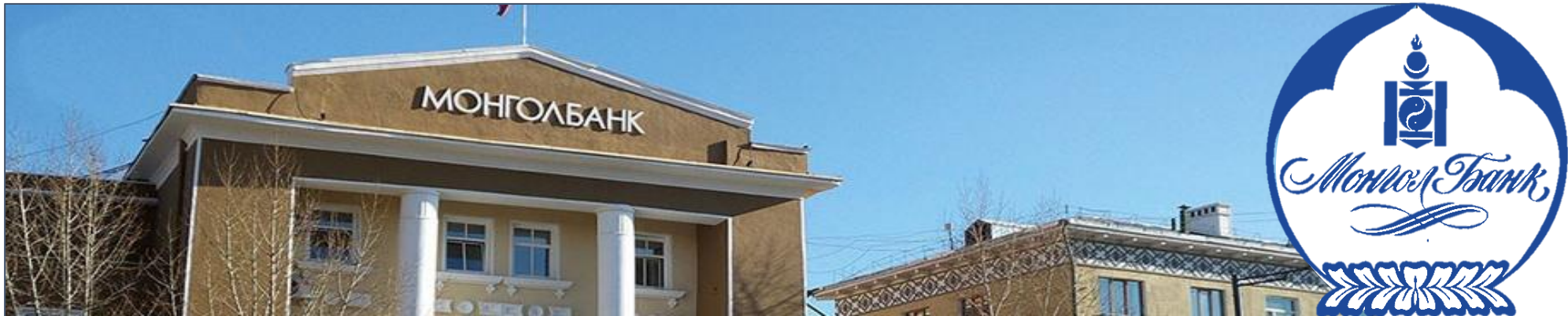
	Танилцуулга	<ul style="list-style-type: none">• Түүвэр судалгаанууд• Түүвэр судалгаа явуулах схем
01	Ерөнхий мэдээлэл	<ul style="list-style-type: none">• ААН-ын үйл ажиллагаа• ААН-ын хэлбэр
02	Дэмжлэг	<ul style="list-style-type: none">• Үзүүлж буй дэмжлэгүүд• Санхүүжилт авсан байдал• Санхүүжилт аваагүй шалтгаан• Санхүүжилт авах хэрэгцээ
03	Бизнесийн орчин	<ul style="list-style-type: none">• Макро эдийн засаг• Нийгэм улс төр• Хууль эрх зүй• Зах зээл• Санхүүжилт• Дэд бүтцийн хөгжил
04	Дотоод Үйл Ажиллагаа	<ul style="list-style-type: none">• Дотоод орчин• Борлуулалтын орлого• Зардлын байдал
	Дүгнэлт	<ul style="list-style-type: none">• Дүнгэлт• Асуулт хариулт

ССГ-ААС ЯВУУЛДАГ ТҮҮВЭР СУДАЛГААНУУД

Танилцуулга



- *Түүвэр судалгаанууд*
- *Түүвэр судалгааны схем*



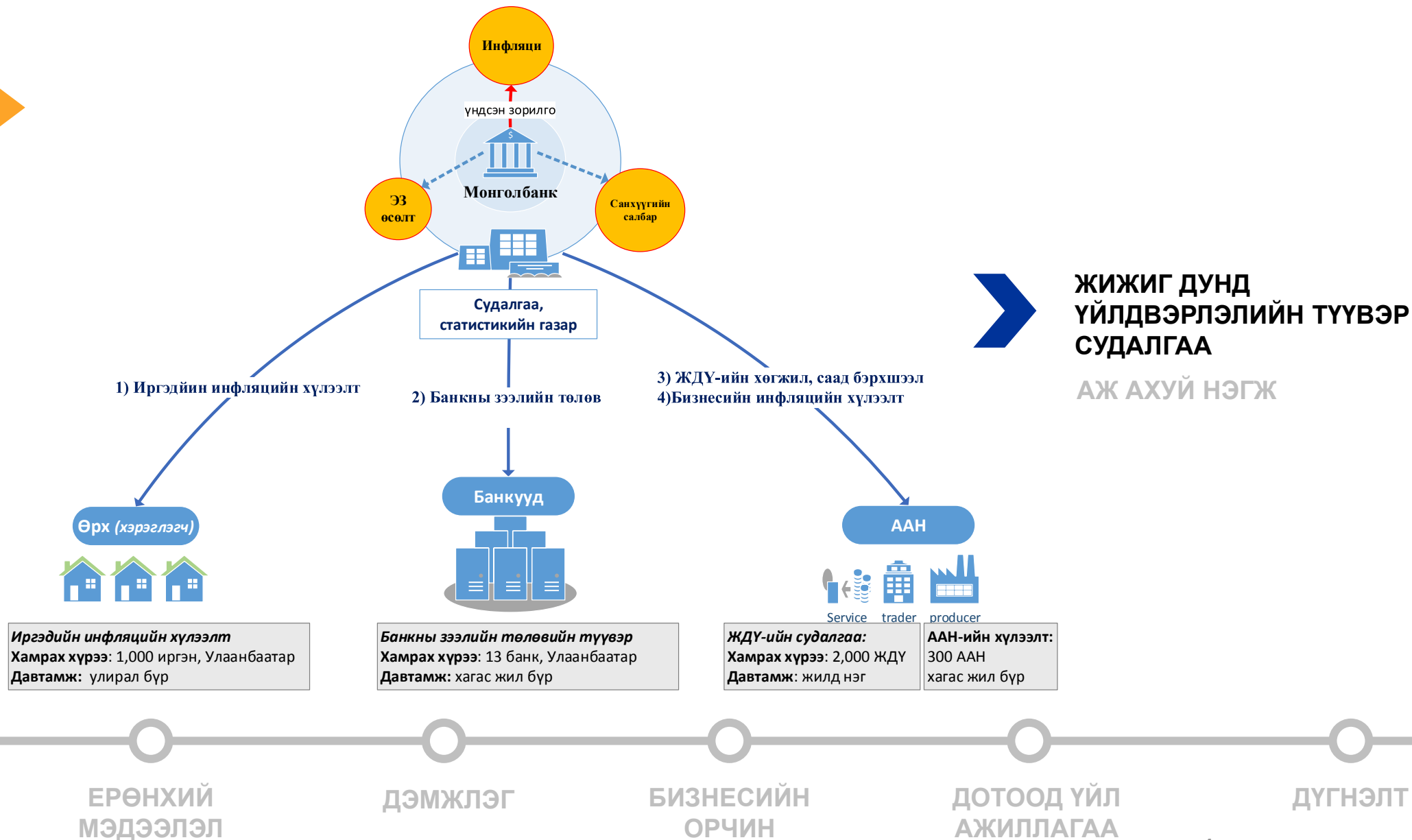


ССГ-ААС ЯВУУЛДАГ ТҮҮВЭР СУДАЛГААНУУД

Түүвэр судалгаанууд



Түүвэр судалгаа явуулах схем



ЖИЖИГ ДУНД ҮЙЛДВЭРЛЭЛИЙН ТҮҮВЭР СУДАЛГАА

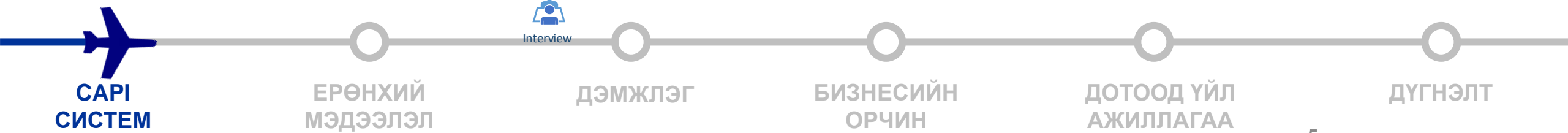
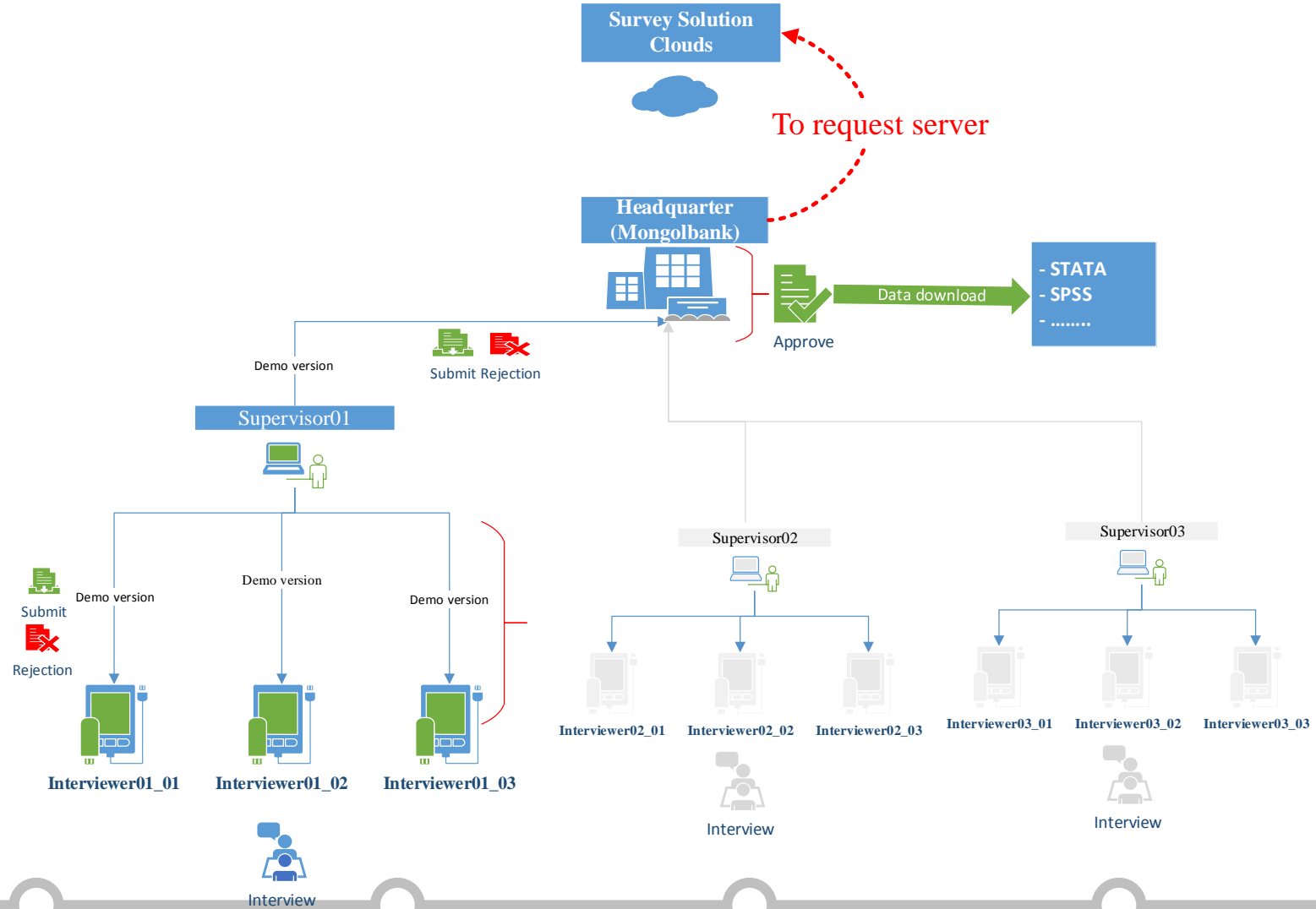
АЖ АХУЙ НЭГЖ



ТҮҮВЭР СУДАЛГАА ЯВУУЛАХ СХЕМ

Түүвэр судалгаанууд

Түүвэр судалгаа явуулах схем



Бүлэг 1



- *Түүвэрлэлт*
- *ААН-ын хэлбэр*
- *ААН-ын үйл ажиллагаа*





1.Түүвэрлэлт



Жижиг дунд
үйлдвэрлэлийн
тоо



Түүвэрлэлт



Нийслэл
48,519



Нийслэл
1,116



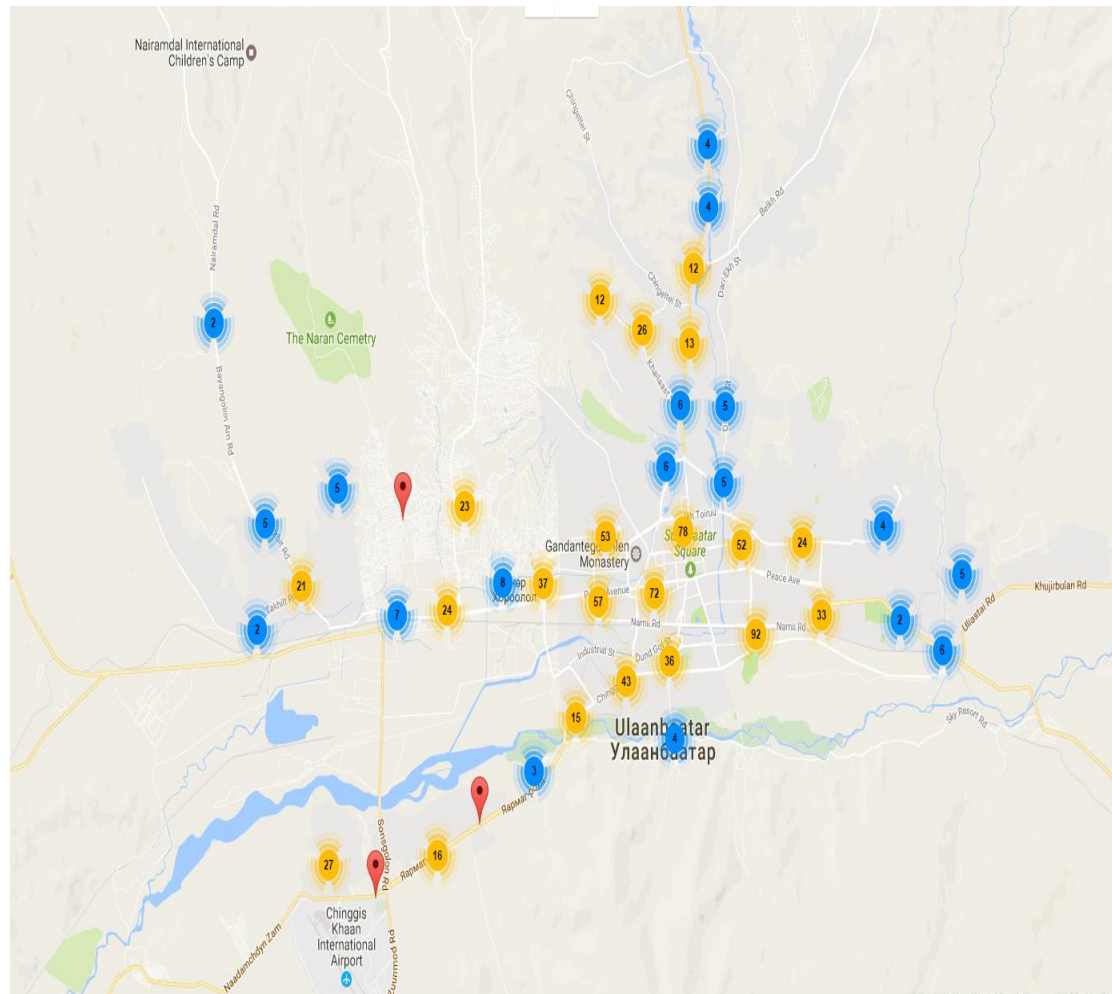
Аймаг
27,277



Аймаг
834

Нийт эх
олонлог
75,796

Нийт
түүвэр
1950



САРИ
СИСТЕМ



ЕРӨНХИЙ
МЭДЭЭЛЭЛ



ДЭМЖЛЭГ



БИЗНЕСИЙН
ОРЧИН



ДОТООД ҮЙЛ
АЖИЛЛАГАА



ДҮГНЭЛТ



1.Түүвэрлэлт



Жижиг дунд
үйлдвэрлэлийн
тоо



Түүвэрлэлт



Нийслэл
48,519



Нийслэл
1,116



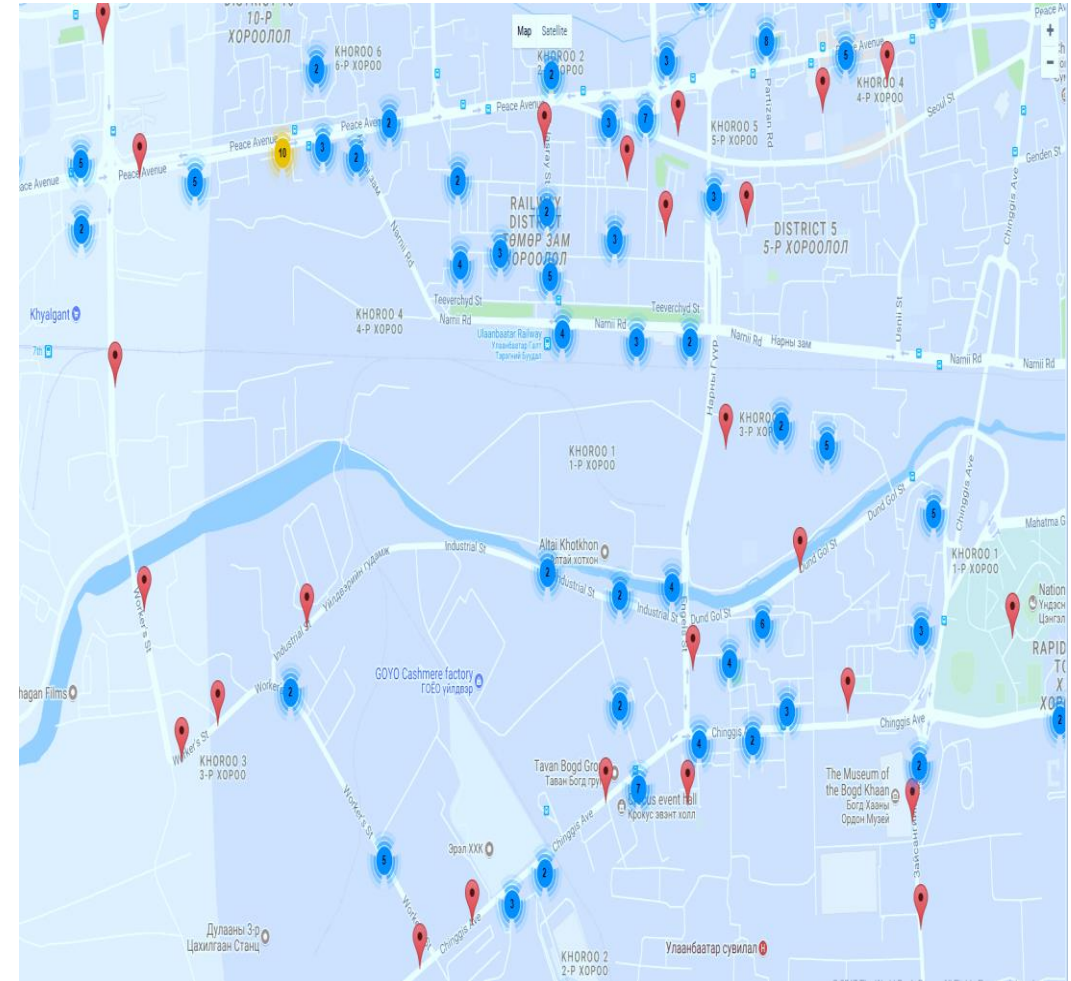
Аймаг
27,277



Аймаг
834

Нийт эх
олонлог
75,796

Нийт
түүвэр
1950



САРИ
СИСТЕМ



ЕРӨНХИЙ
МЭДЭЭЛЭЛ



ДЭМЖЛЭГ



БИЗНЕСИЙН
ОРЧИН



ДОТООД ҮЙЛ
АЖИЛЛАГАА



ДҮГНЭЛТ

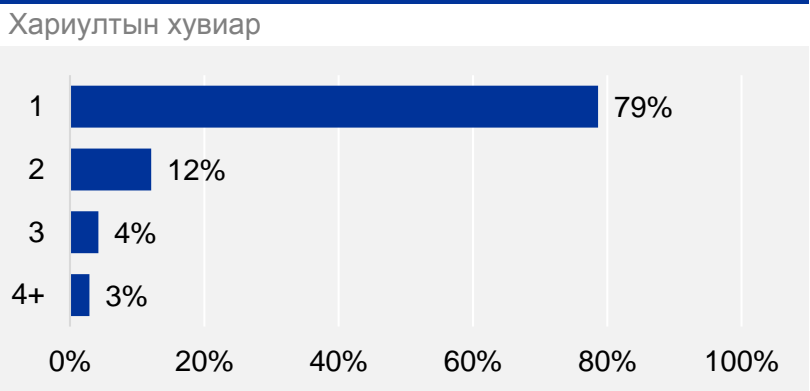


1. ААН-ЫН ХЭЛБЭР

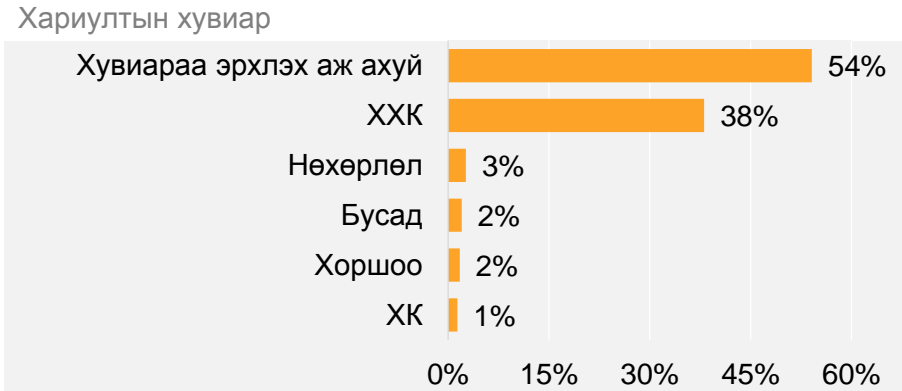
ААН-ын хэлбэр

ААН-ын үйл ажиллагаа

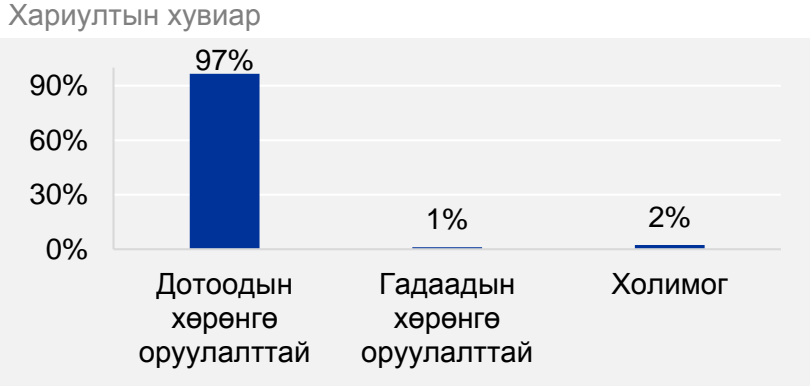
Зураг 1.1: Бизнесийн тоо



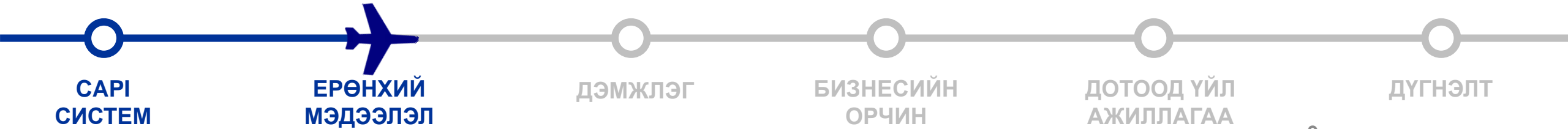
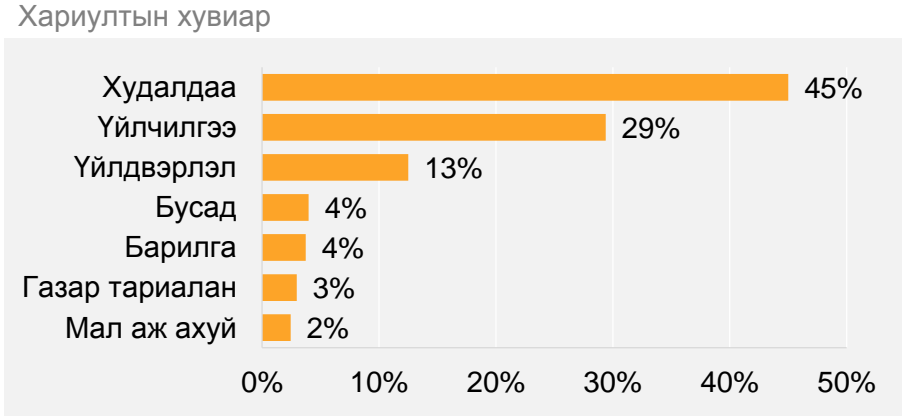
Зураг 1.2: Аж ахуй нэгжийн хэлбэр



Зураг 1.3: Аж ахуй нэгжийн өмчийн хэлбэр



Зураг 1.4: ААН-ийн үйл ажиллагааны төрөл



Эх сурвалж: Монголбанк, ЖДҮ эрхлэгчдийн түүвэр судалгаа (2017)



1. ААН-ын үйл ажиллагаа



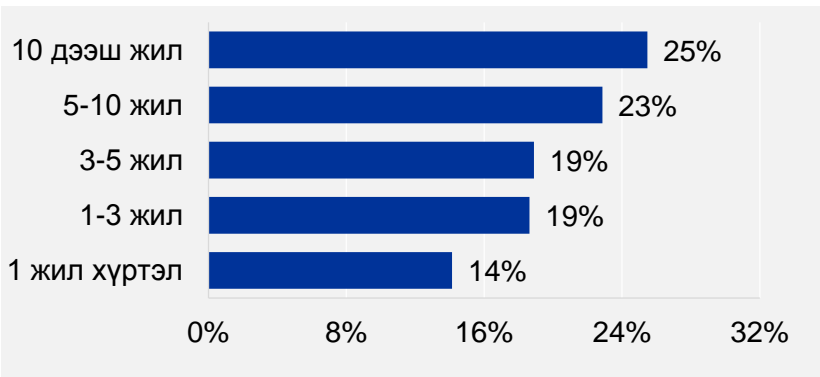
ААН-ын хэлбэр



ААН-ын үйл ажиллагаа

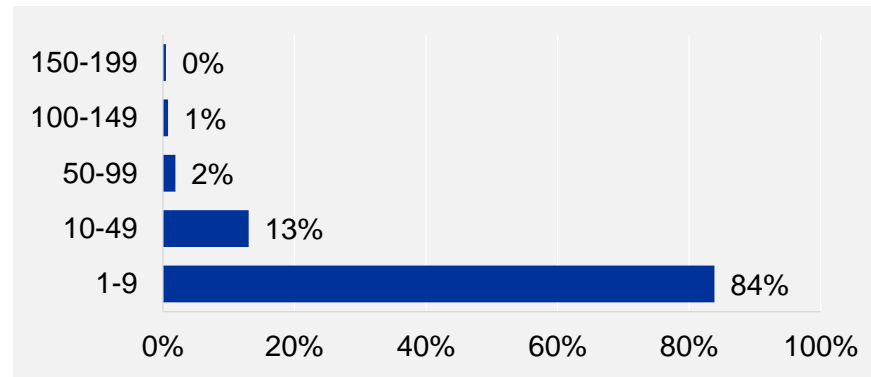
Зураг 1.5: Үйл ажиллагаа эрхэлж буй хугацаа

Хариултын хувиар



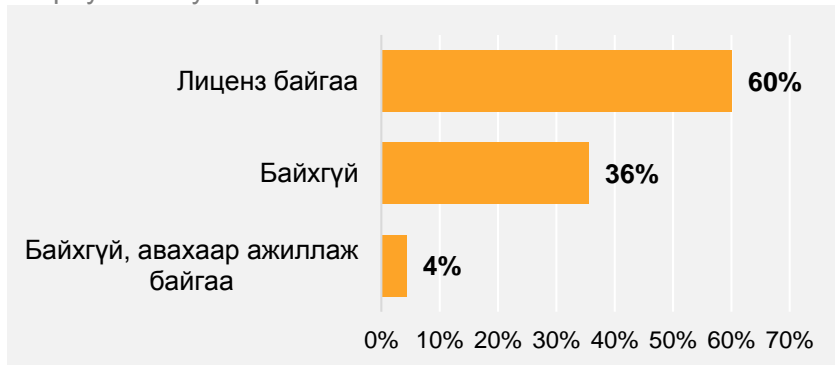
Зураг 1.6: Аж ахуй нэгжийн ажиллагсдын тоо

Хариултын хувиар



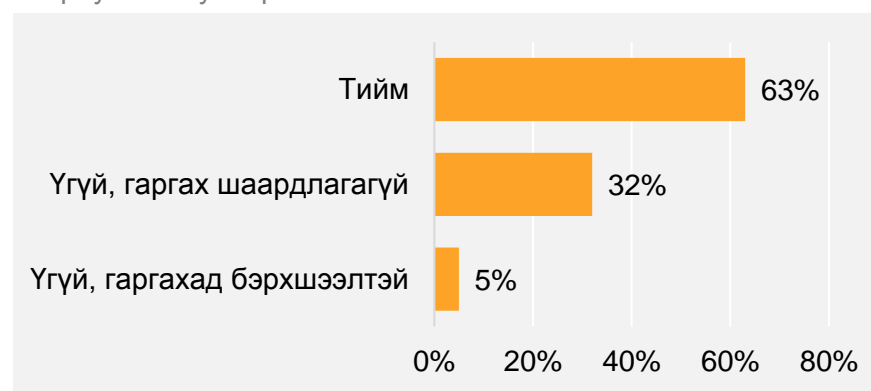
Зураг 1.7: ААН-ын үйл ажиллагааны лиценз

Хариултын хувиар



Зураг 1.8: ААН-ын санхүүгийн тайлан

Хариултын хувиар



САРИ СИСТЕМ

ЕРӨНХИЙ МЭДЭЭЛЭЛ

ДЭМЖЛЭГ

БИЗНЕСИЙН ОРЧИН

ДОТООД ҮЙЛ АЖИЛЛАГАА

ДҮГНЭЛТ

Бүлэг 2



- *Үзүүлж буй дэмжлэгүүд*
- *Санхүүжилт авсан байдал*
- *Санхүүжилт аваагүй шалтгаан*
- *Санхүүжилт авах хэрэгцээ*





2.ҮЗҮҮЛЖ БУЙ ДЭМЖЛЭГҮҮД

Үзүүлж буй дэмжлэгүүд

Санхүүжилт авсан байдал

Санхүүжилт аваагүй шалтгаан

Санхүүжилт авах хэрэгцээ

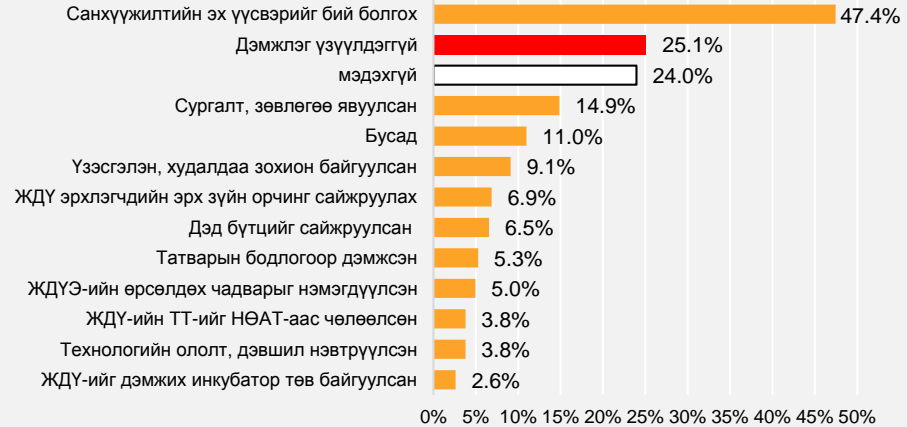
Зураг 2.1: ЖДҮ эрхлэгчдийг дэмжиж буй байгууллагууд

Давхардсан тоогоор



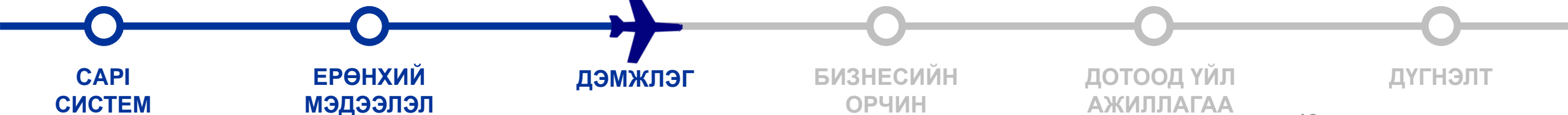
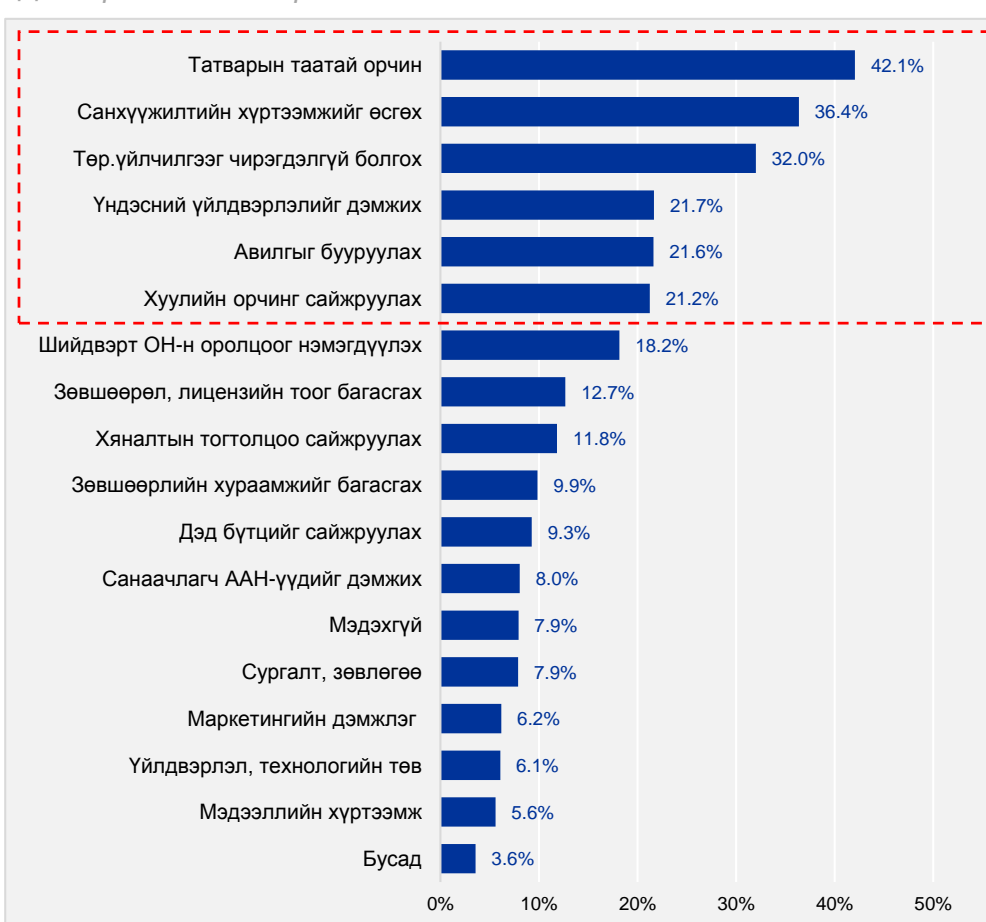
Зураг 2.2: ЖДҮ эрхлэгчдэд үзүүлж буй дэмжлэгүүд

Давхардсан тоогоор



Зураг 2.3: Цаашид авах арга хэмжээ

Давхардсан тоогоор





2. САНХҮҮЖИЛТ АВСАН БАЙДАЛ



Үзүүлж буй
дэмжлэгүүд



Санхүүжилт
авсан байдал



Санхүүжилт
аваагүй шалтгаан



Санхүүжилт авах
хэрэгцээ

САРИ
СИСТЕМ

ЕРӨНХИЙ
МЭДЭЭЛЭЛ

ДЭМЖЛЭГ

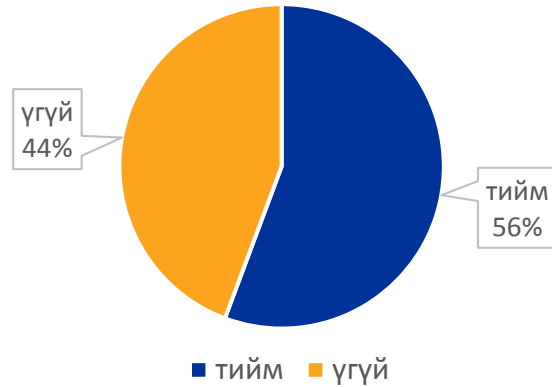
БИЗНЕСИЙН
ОРЧИН

ДОТООД ҮЙЛ
АЖИЛЛАГАА

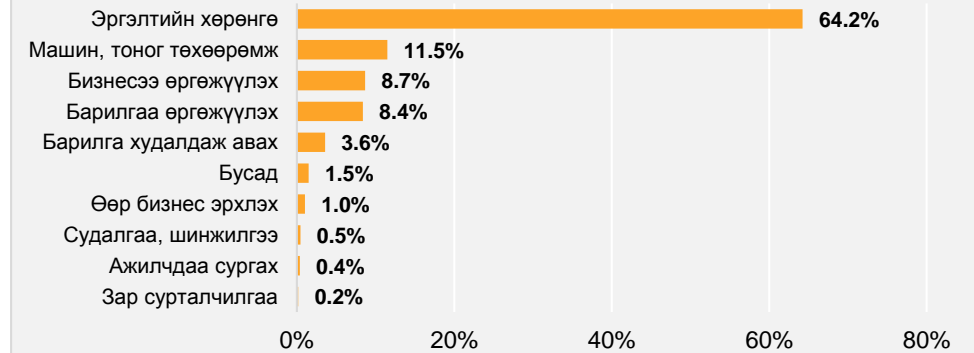
ДҮГНЭЛТ

Зураг 2.4: ЖДҮ эрхлэгчдийн санхүүжилт авсан байдал

(ЖДҮ-ийн хариулсан хувиар)

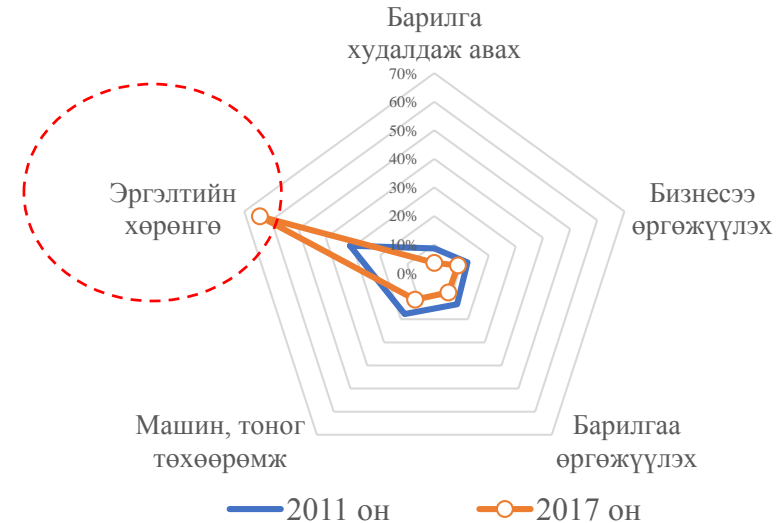
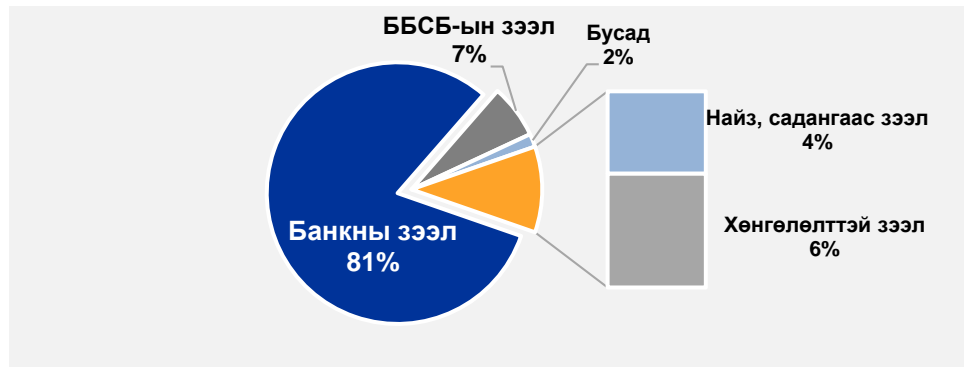


Зураг 2.6: Санхүүжилтийн зарцуулалт



Зураг 2.5: Санхүүжилтийн эх үүсвэр

(ЖДҮ-ийн хариулсан хувиар)





2. САНХҮҮЖИЛТ АВААГҮЙ ШАЛТГААН

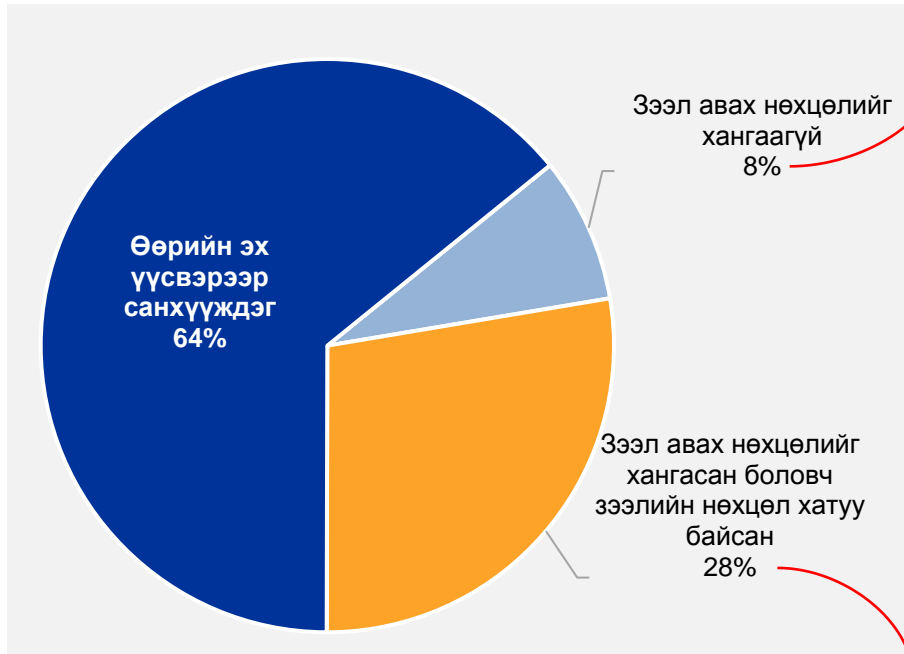
Узүүлж буй дэмжлэгүүд

Санхүүжилт авсан байдал

Санхүүжилт аваагүй шалтгаан

Санхүүжилт авах хэрэгцээ

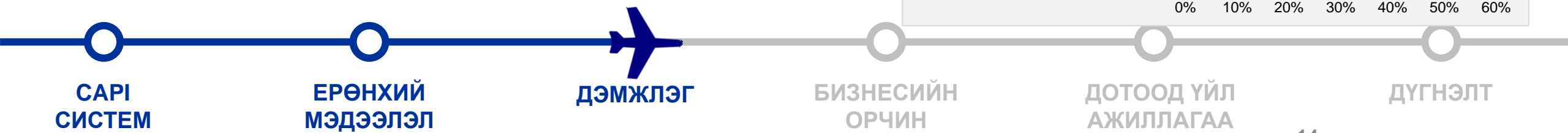
Зураг 2.7: Санхүүжилт аваагүй шалтгаан
(ЖДҮ-ийн хариулсан хувиар)



Зураг 2.9: Зээл авах нөхцөлөө хангаагүй шалтгаан



Зураг 2.8: Зээлийн нөхцөл хатуу байсан шалтгаан
(ЖДҮ-ийн хариулсан хувиар)



Эх сурвалж: Монголбанк, ЖДҮ эрхлэгчдийн түүвэр судалгаа (2017)



2. САНХҮҮЖИЛТ АВАХ ХЭРЭГЦЭЭ



Үзүүлж буй дэмжлэгүүд



Санхүүжилт авсан байдал



Санхүүжилт аваагүй шалтгаан

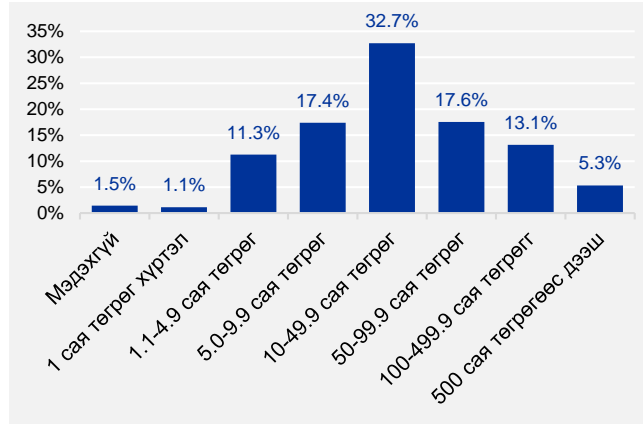


Санхүүжилт авах хэрэгцээ

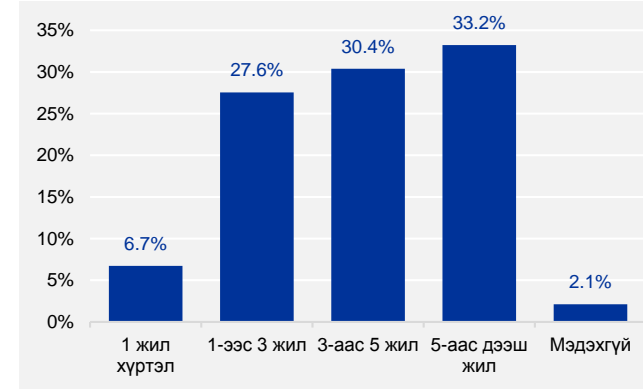
Зураг 2.10: Санхүүжилт авах хэрэгцээ



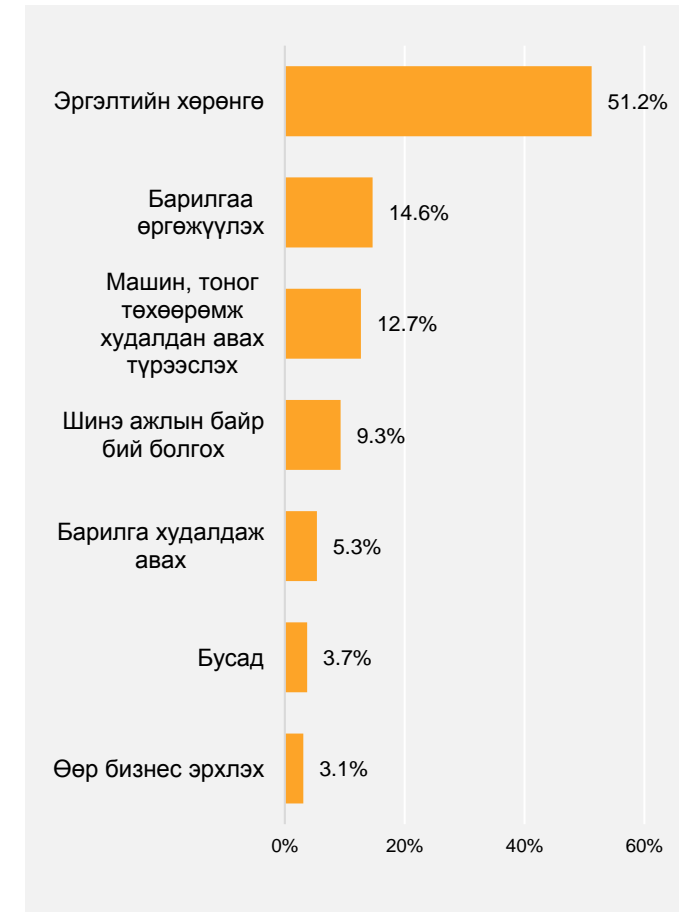
Зураг 2.11: Шаардлагатай санхүүжилтийн хэмжээ



Зураг 2.12: Шаардлагатай санхүүжилтийн хугацаа



Зураг 2.13: Санхүүжилтийн зарцуулалт



САРИ СИСТЕМ

ЕРӨНХИЙ МЭДЭЭЛЭЛ

ДЭМЖЛЭГ

БИЗНЕСИЙН ОРЧИН

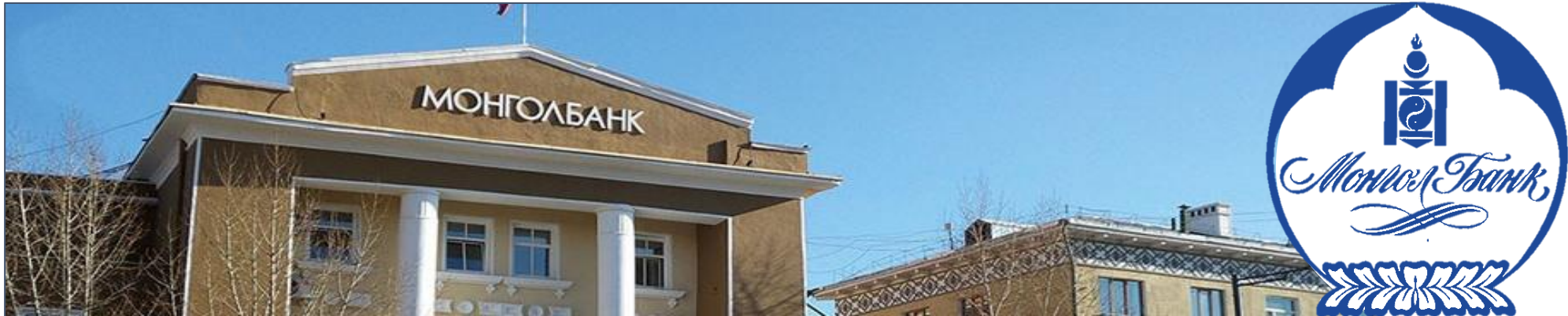
ДОТООД ҮЙЛ АЖИЛЛАГАА

ДҮГНЭЛТ

Бүлэг 3



- *Макро эдийн засгийн нөлөө*
- *Нийгэм, улс төр*
- *Хууль эрх зүй*
- *Зах зээл*
- *Санхүүжилт*
- *Дэд бүтцийн хөгжил*





3.БИЗНЕСИЙН ОРЧИН



Бизнесийн орчин



Нийгэм улс төр,
Макро эдийн засаг



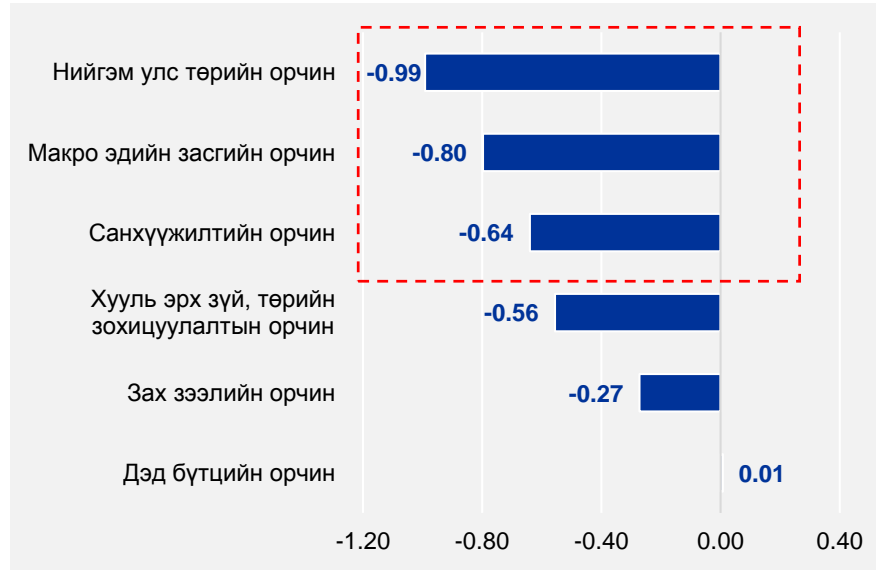
Санхүүжилт,
Хууль эрх зүй



Зах зээл, Дэд
бүтцийн хөгжил

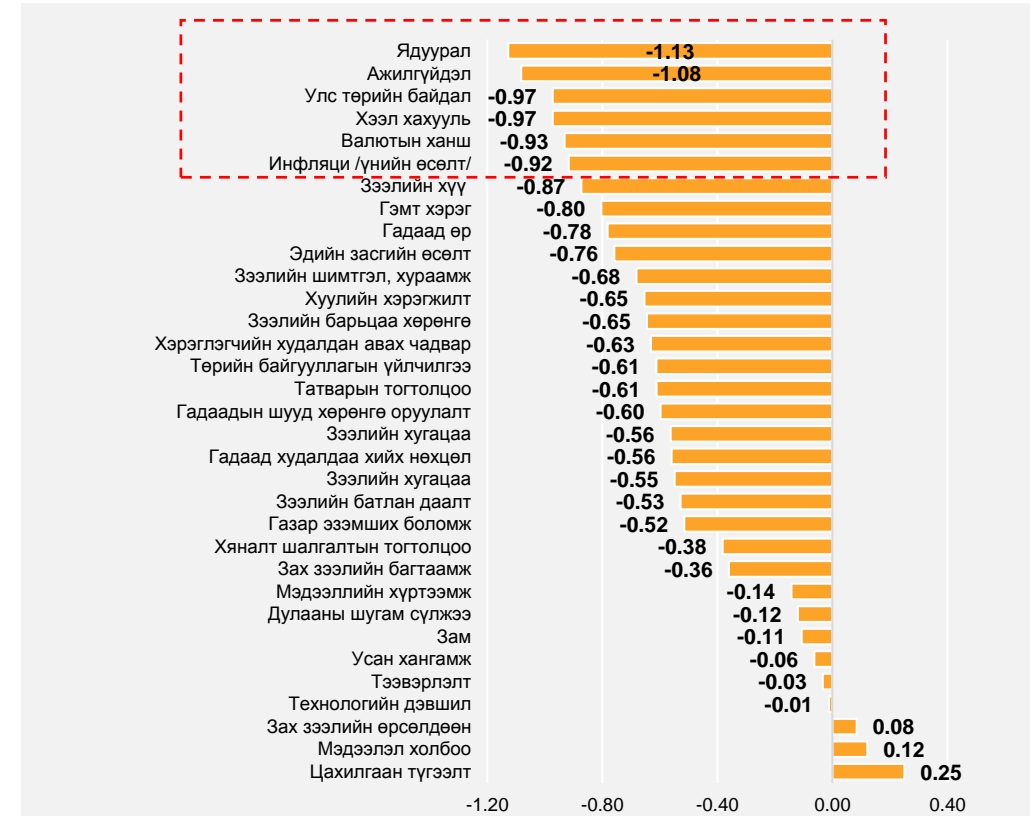
Зураг 3.1: ЖДҮ эрхлэгчдийн бизнесийн орчин

/-2=маш муу, -1=муу, 0=боломжийн, 1=сайн, 2=маш сайн/



Зураг 3.2: ЖДҮ эрхлэгчдийн бизнесийн орчин /үзүүлэлтээр/

/-2=маш муу, -1=муу, 0=боломжийн, 1=сайн, 2=маш сайн/



САРИ
СИСТЕМ

ЕРӨНХИЙ
МЭДЭЭЛЭЛ

ДЭМЖЛЭГ

БИЗНЕСИЙН
ОРЧИН

ДОТООД ҮЙЛ
АЖИЛЛАГАА

ДҮГНЭЛТ



3.НИЙГЭМ УЛС ТӨР, МАКРО ЭДИЙН ЗАСАГ

 Бизнесийн орчин

 **Нийгэм улс төр, Макро эдийн засаг**

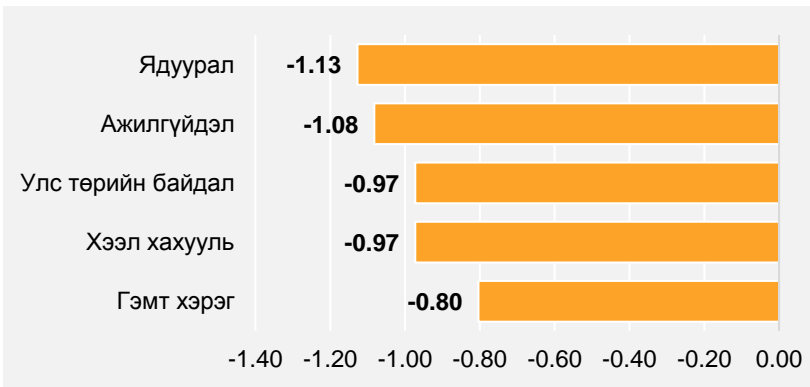
 Санхүүжилт, Хууль эрх зүй

 Зах зээл, Дэд бүтцийн хөгжил



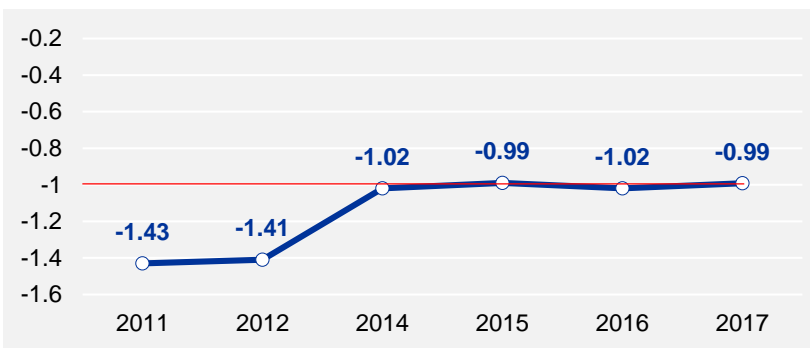
Зураг 3.3: Нийгмийн орчин /үзүүлэлтээр/

/-2=маш муу, -1=муу, 0=боломжийн, 1=сайн, 2=маш сайн/



Зураг 3.4: Нийгмийн орчин

/-2=маш муу, -1=муу, 0=боломжийн, 1=сайн, 2=маш сайн/





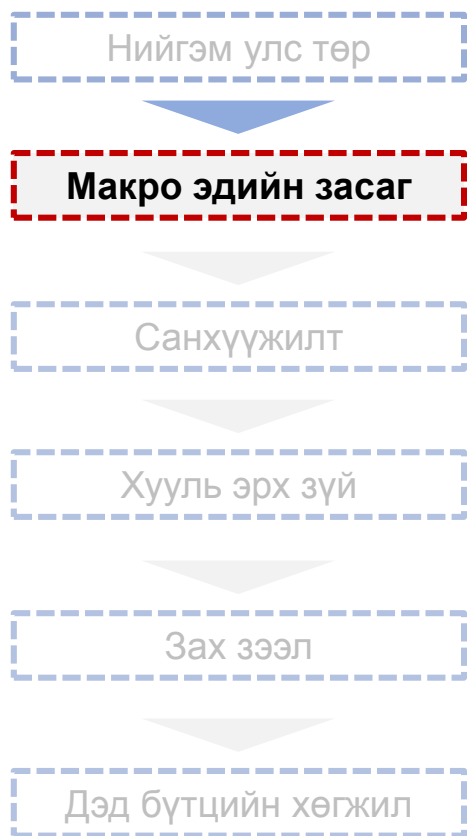
3.НИЙГЭМ УЛС ТӨР, МАКРО ЭДИЙН ЗАСАГ

Бизнесийн орчин

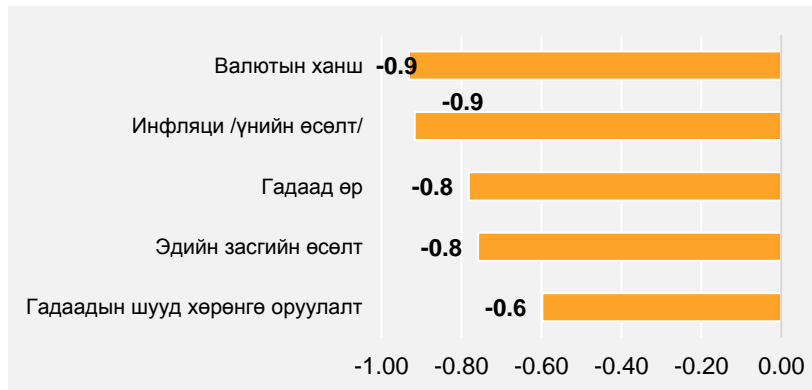
Нийгэм улс төр, Макро эдийн засаг

Санхүүжилт, Хууль эрх зүй

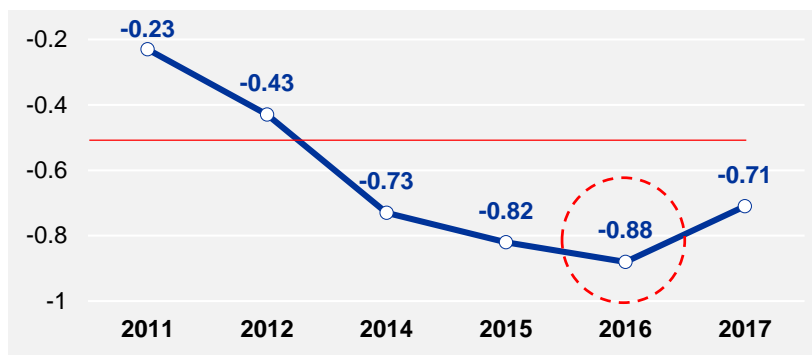
Зах зээл, Дэд бүтцийн хөгжил



Зураг 3.5: Макро эдийн засгийн нөлөө /үзүүлэлтээр/
 /-2=маш муу, -1=муу, 0=боломжийн, 1=сайн, 2=маш сайн/



Зураг 3.6: Макро эдийн засгийн нөлөө
 /-2=маш муу, -1=муу, 0=боломжийн, 1=сайн, 2=маш сайн/





3. САНХҮҮЖИЛТ, ХУУЛЬ ЭРХ ЗҮЙ

Бизнесийн орчин

Нийгэм улс төр, Макро эдийн засаг

Санхүүжилт, Хууль эрх зүй

Зах зээл, Дэд бүтцийн хөгжил



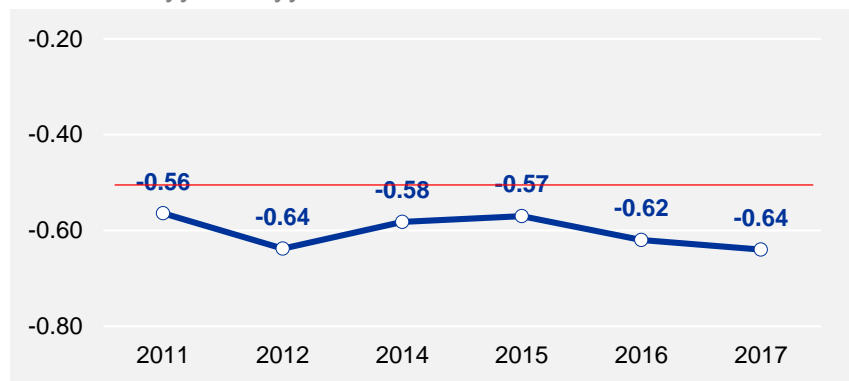
Зураг 3.7: Санхүүжилтийн орчин, үзүүлэлтээр

/-2=маш муу, -1=муу, 0=боломжийн, 1=сайн, 2=маш сайн/



Зураг 3.8: Санхүүжилтийн орчин

/-2=маш муу, -1=муу, 0=боломжийн, 1=сайн, 2=маш сайн/



Эх сурвалж: Монголбанк, ЖДҮ эрхлэгчдийн түүвэр судалгаа (2017)



3. САНХҮҮЖИЛТ, ХУУЛЬ ЭРХ ЗҮЙ

Бизнесийн орчин

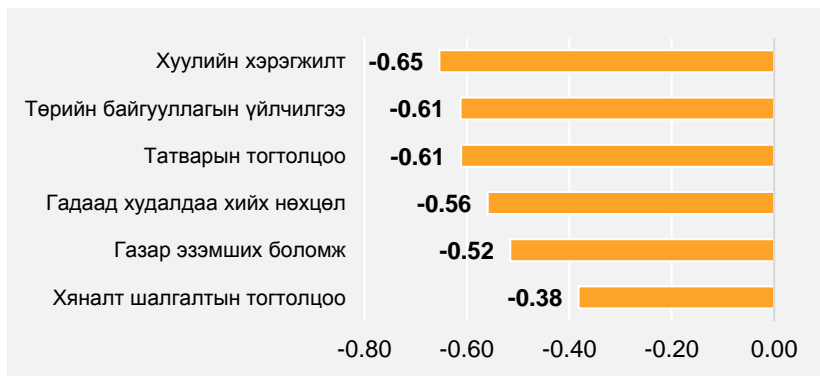
Нийгэм улс төр, Макро эдийн засаг

Санхүүжилт, Хууль эрх зүй

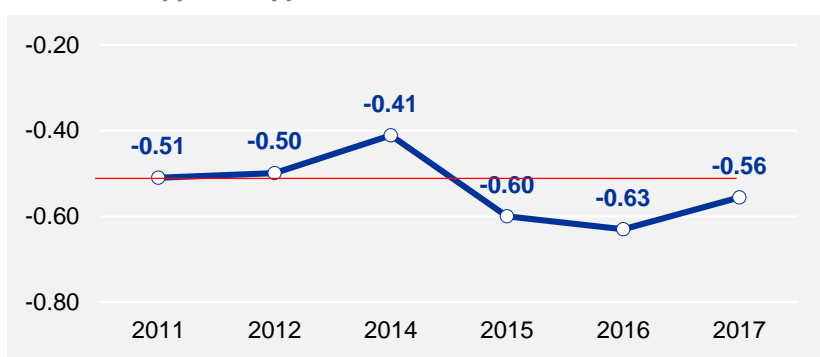
Зах зээл, Дэд бүтцийн хөгжил



Зураг 3.9: Хууль эрх зүйн орчин, үзүүлэлтээр
 /-2=маш муу, -1=муу, 0=боломжийн, 1=сайн, 2=маш сайн/



Зураг 3.10: Хууль эрх зүйн орчин
 /-2=маш муу, -1=муу, 0=боломжийн, 1=сайн, 2=маш сайн/



Эх сурвалж: Монголбанк, ЖДҮ эрхлэгчдийн түүвэр судалгаа (2017)



3.ЗАХ ЗЭЭЛ, ДЭД БҮТЦИЙН ХӨГЖИЛ

Бизнесийн орчин

Нийгэм улс төр, Макро эдийн засаг

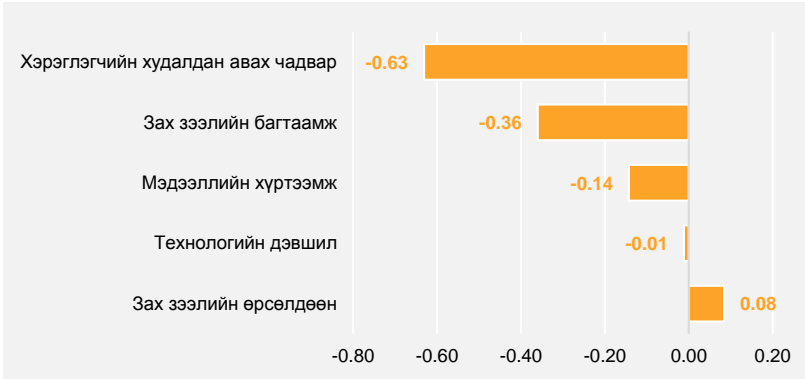
Санхүүжилт, Хууль эрх зүй

Зах зээл, Дэд бүтцийн хөгжил



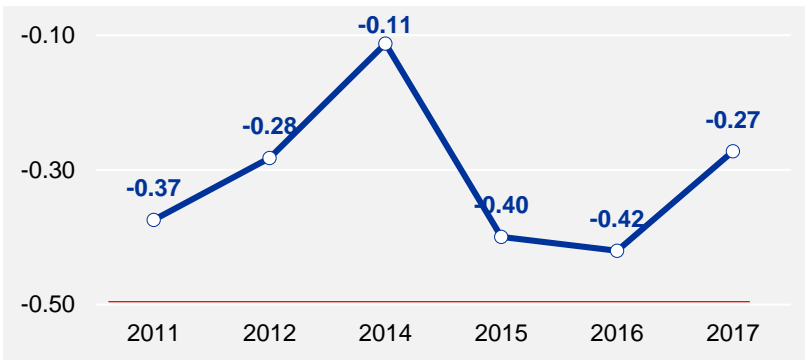
Зураг 3.11: Зах зээлийн орчин, үзүүлэлтээр

/-2=маш муу, -1=муу, 0=боломжийн, 1=сайн, 2=маш сайн/



Зураг 3.12: Зах зээлийн орчин

/-2=маш муу, -1=муу, 0=боломжийн, 1=сайн, 2=маш сайн/





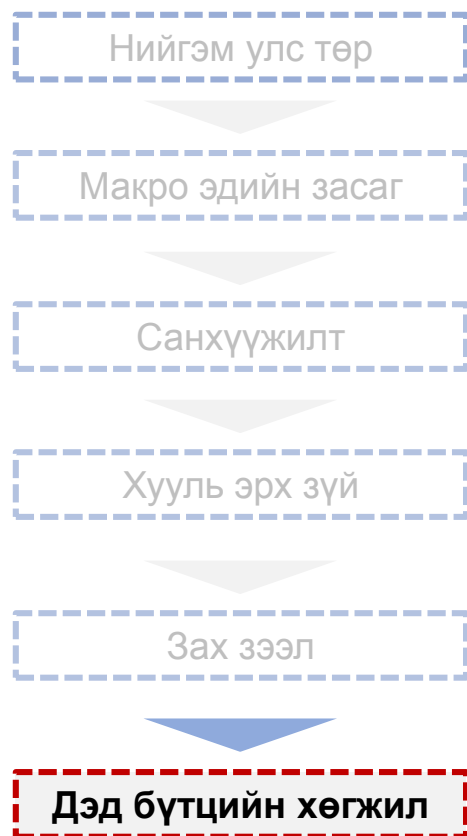
3.ЗАХ ЗЭЭЛ, ДЭД БҮТЦИЙН ХӨГЖИЛ

Бизнесийн орчин

Нийгэм улс төр, Макро эдийн засаг

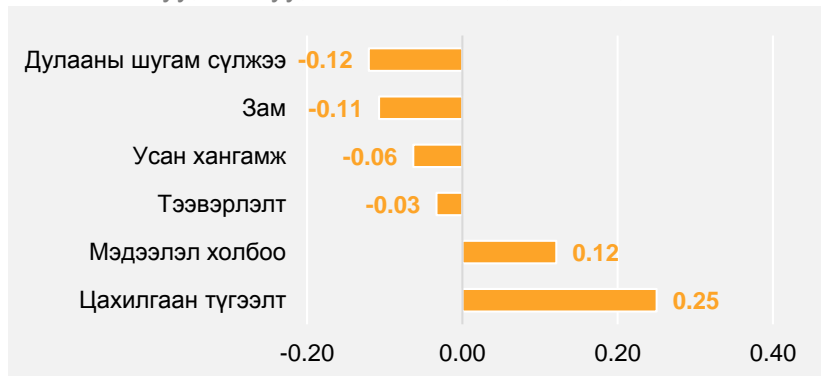
Санхүүжилт, Хууль эрх зүй

Зах зээл, Дэд бүтцийн хөгжил



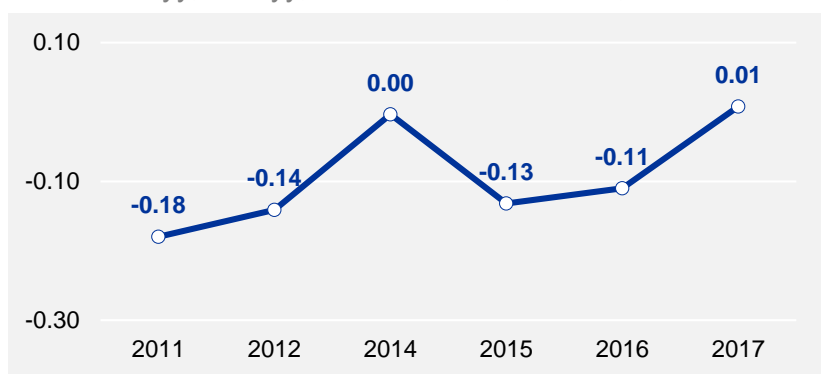
Зураг 3.13: Дэд бүтцийн орчин, үзүүлэлтээр

/-2=маш муу, -1=муу, 0=боломжийн, 1=сайн, 2=маш сайн/



Зураг 3.14: Дэд бүтцийн орчин

/-2=маш муу, -1=муу, 0=боломжийн, 1=сайн, 2=маш сайн/



ДОТООД ҮЙЛ АЖИЛЛАГАА

Бүлэг 4



- *Дотоод орчин*
- *Борлуулалтын орлого*
- *Зардлын байдал*

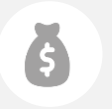




4.ДОТООД ОРЧИН



Дотоод орчин



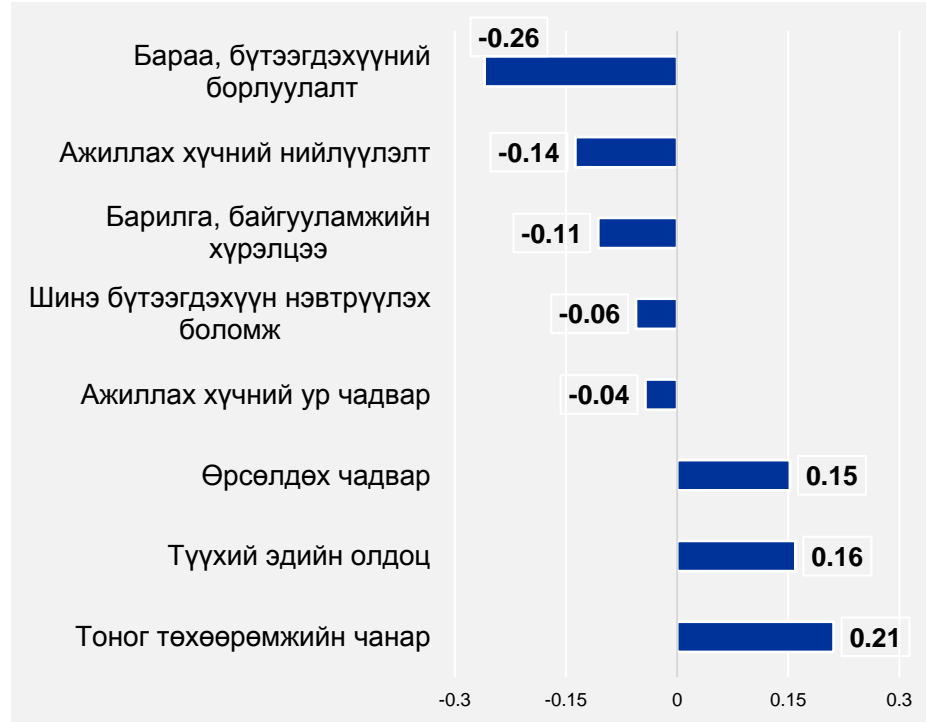
Борлуулалтын орлого



Зардлын байдал

Зураг 4.1: Дотоод орчин, үзүүлэлтээр

/-2=маш муу, -1=муу, 0=боломжийн, 1=сайн, 2=маш



САРИ СИСТЕМ



ЕРӨНХИЙ МЭДЭЭЛЭЛ



ДЭМЖЛЭГ



БИЗНЕСИЙН ОРЧИН



ДОТООД ҮЙЛ АЖИЛЛАГАА



ДҮГНЭЛТ



4.БОРЛУУЛАЛТЫН ОРЛОГО



Дотоод орчин

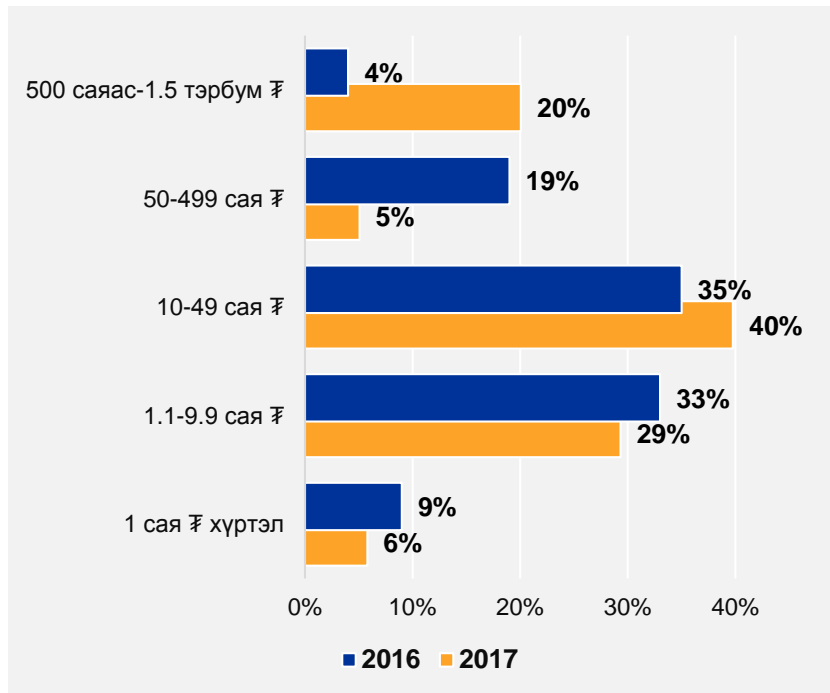


Борлуулалтын орлого

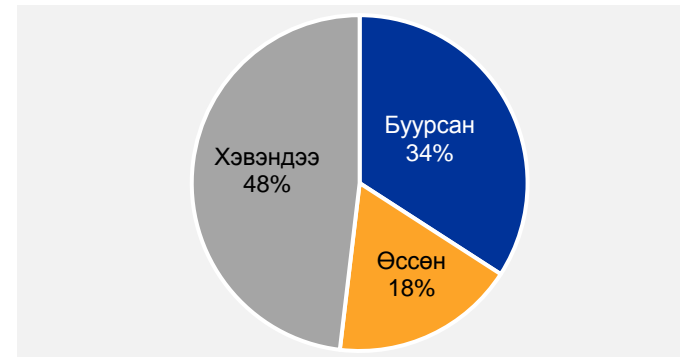


Зардлын байдал

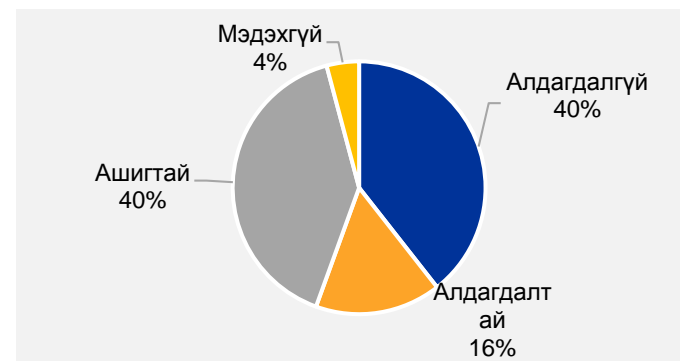
Зураг 4.2: Жилийн борлуулалтын орлого
(ЖДҮ-ийн хариулсан хувиар)



Зураг 4.3: Сүүлийн нэг жилийн борлуулалтын орлогын өөрчлөлт



Зураг 4.4: Сүүлийн нэг жилд ашигтай ажилласан эсэх



САРИ СИСТЕМ

ЕРӨНХИЙ МЭДЭЭЛЭЛ

ДЭМЖЛЭГ

БИЗНЕСИЙН ОРЧИН

ДОТООД ҮЙЛ АЖИЛЛАГАА

ДҮГНЭЛТ



4.ЗАРДЛЫН БАЙДАЛ

Дотоод орчин

Борлуулалтын орлого

Зардлын байдал

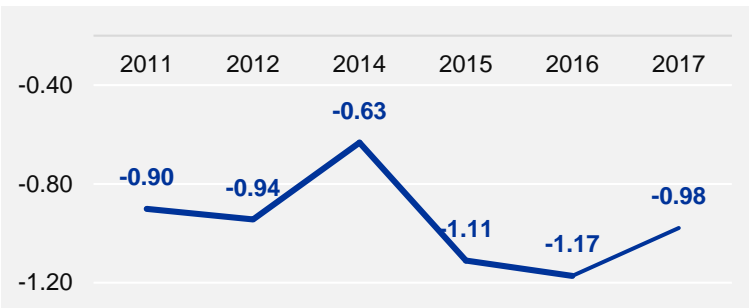
Зураг 4.5: Зардлын байдал, үзүүлэлтээр

/-2= Их хүндрэлтэй, -1= Хүндрэлтэй, 0= Хүндрэлгүй/

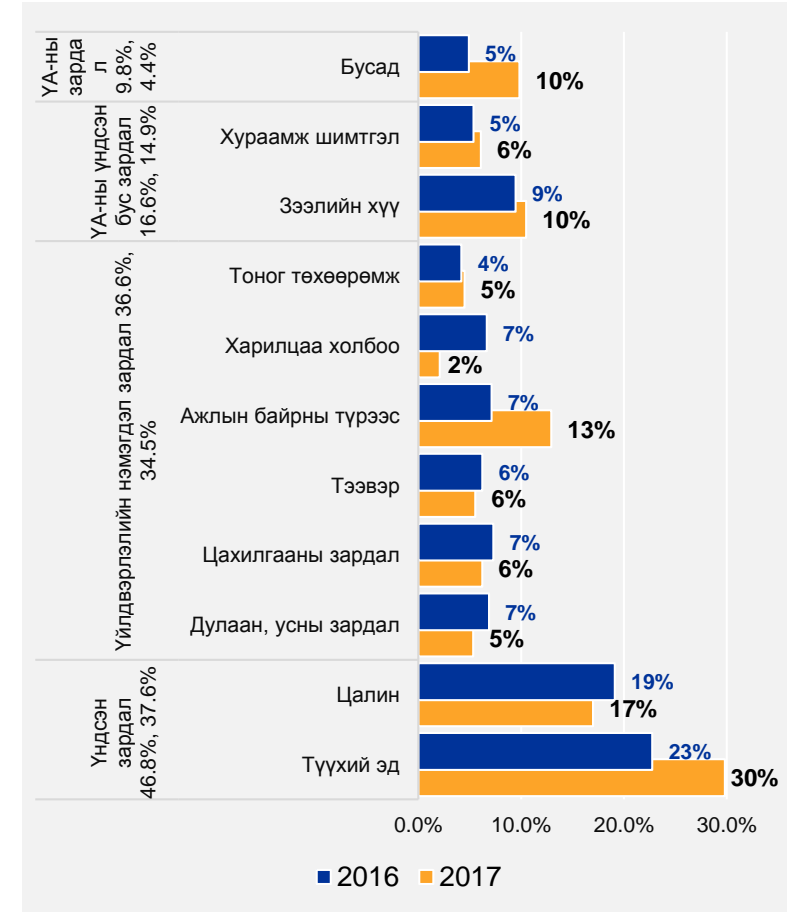


Зураг 4.6: Зардлын байдал

/-2= Их хүндрэлтэй, -1= Хүндрэлтэй, 0= Хүндрэлгүй/



Зураг 4.7: Зардлын хуваарилалт



САРИ СИСТЕМ

ЕРӨНХИЙ МЭДЭЭЛЭЛ

ДЭМЖЛЭГ

БИЗНЕСИЙН ОРЧИН

ДОТООД ҮЙЛ АЖИЛЛАГАА

ДҮГНЭЛТ



- Бизнесийн идэвхжил муудсанаар **эргэлтийн хөрөнгөөр дутагдах**, үйл ажиллагаагаа хэвээр үргэлжлүүлэх, цаашид **үйлдвэрлэлээ өргөтгөхөд** санхүүжилтийн бэрхшээл тулгарч байна;
- ЖДҮ эрхлэгчдэд Засгийн газар болон олон улсын байгууллагуудаас олгож буй **хөнгөлөлттэй зээл төдийлөн хүртээмжтэй биш**, **олдоц бага бөгөөд арилжааны банкуудаас ихэвчлэн санхүүжилт** авдаг байна;
- ЖДҮ эрхлэгчид **1-5 жилийн хугацаатай 10-50 сая төгрөг хүртэлх** санхүүжилт авах хэрэгцээ байна;
- Мөн ЖДҮ эрхлэгчдэд макро эдийн засгийн орчны зүгээс валютын ханш болон инфляци, нийгэм орчны зүгээс ядуурал болон ажилгүйдэл хүндрэл үзүүлж байна;

САРИ
СИСТЕМ

ЕРӨНХИЙ
МЭДЭЭЛЭЛ

ДЭМЖЛЭГ

БИЗНЕСИЙН
ОРЧИН

ДОТООД ҮЙЛ
АЖИЛЛАГАА

ДҮГНЭЛТ



АНХААРАЛ ХАНДУУЛСАН ЯВДАЛД БАЯРЛАЛАА

Q & A

САРИ
СИСТЕМ

ЕРӨНХИЙ
МЭДЭЭЛЭЛ

ДЭМЖЛЭГ

БИЗНЕСИЙН
ОРЧИН

ДОТООД ҮЙЛ
АЖИЛЛАГАА

ДҮГНЭЛТ