



ᠮᠣᠩᠭᠡᠯᠡᠳᠡᠰᠡᠨᠢᠯᠡᠭᠡᠨᠢᠰᠲᠢᠰᠲᠢᠬᠤ

“Үндэсний тооцоо – 2019” хуралд зориулан бэлтгэв.



ЭДИЙН ЗАСГИЙН ӨСӨЛТ ТҮҮНД НӨЛӨӨЛЖ БУЙ ХҮЧИН ЗҮЙЛҮҮД

Үндэсний статистикийн хороо
Үндэсний тооцоо, шинжилгээ судалгааны газар
Үндэсний тооцооны алба
Статистикч
Ю.БАТЗОРИГТ

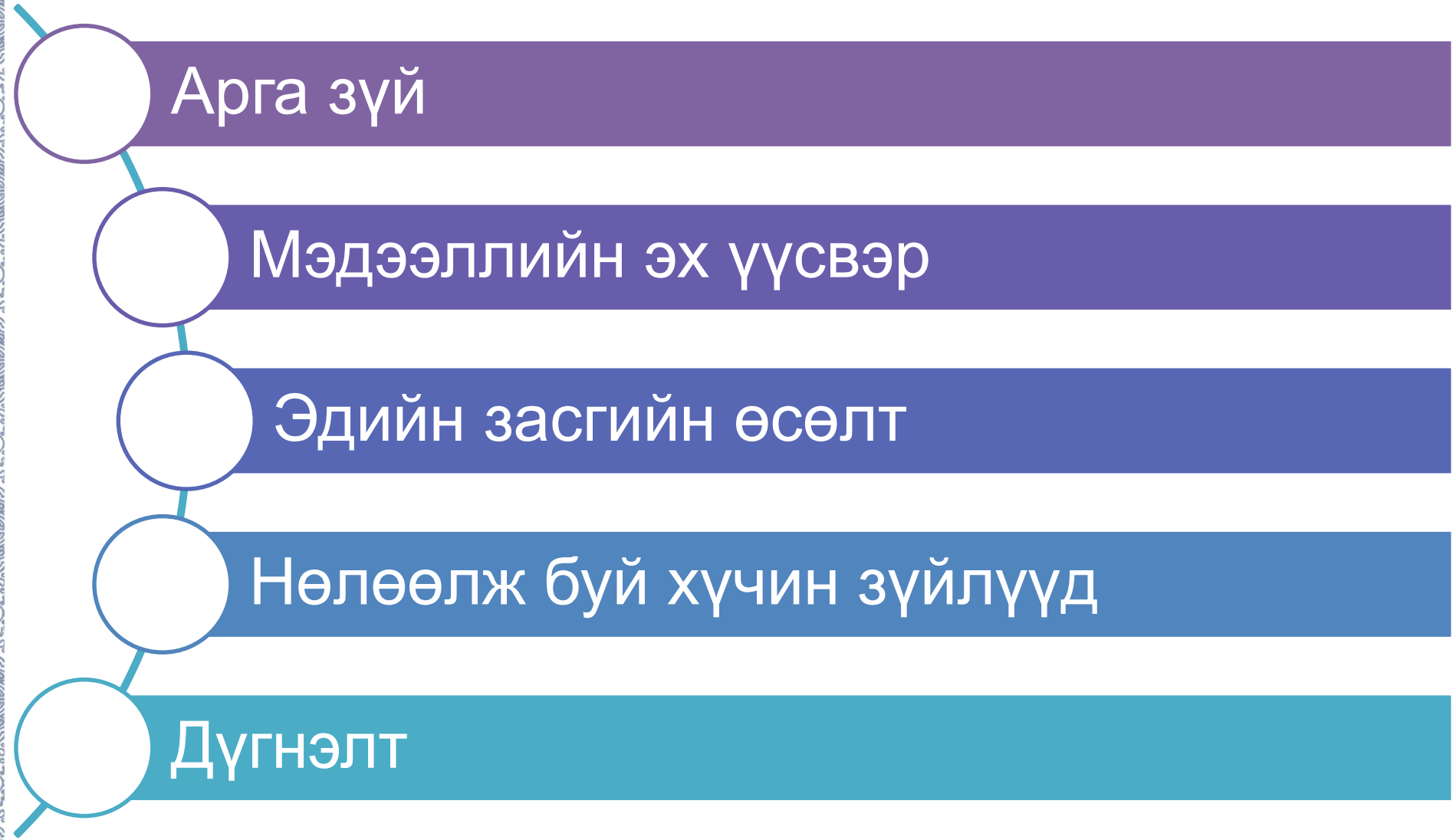
2019 оны 12 дугаар сарын 12

www.nso.mn



ᠮᠣᠩᠭᠡᠯᠡᠭᠡᠨ
ᠰᠤᠮᠤᠯᠤᠯᠤᠰᠤ
ᠰᠤᠮᠤᠯᠤᠯᠤᠰᠤ

АГУУЛГА





ᠨᠠᠬᠤᠬᠡᠳᠡᠭᠡᠳᠡᠬᠡᠭᠦᠨ
 ᠨᠠᠬᠤᠬᠡᠳᠡᠭᠡᠳᠡᠬᠡᠭᠦᠨ
 ᠨᠠᠬᠤᠬᠡᠳᠡᠭᠡᠳᠡᠬᠡᠭᠦᠨ



I. АРГА ЗҮЙ

НАХ: ДНБ-ий 3 аргын уялдаа

	САЛБАР					Эцсийн хэрэглээ	Хөрөнгийн нийт хуримтлал	Цэвэр экспорт	Бүгд	Нийт үйлдвэрлэл
	Хөдөө аж ахуй	Олборлох салбар	Үйлдвэрлэлийн салбар	Үйлчилгээний салбар	Бүгд					
БҮТЭЭГДЭХҮҮН	Хөдөө аж ахуйн	I. Завсрын хэрэглээ				II. Эцсийн хэрэглээ				
	Олборлох									
	Үйлдвэрлэлийн									
	Барилга, барилгын ажил, үйлчилгээ									
	Үйлчилгээ									
Бүгд										
Цалин, түүнтэй адилтгах орлого	III. Нэмэгдэл өртөг					} ДНБ, эцсийн ашиглалт		} ДНБ, орлого		
Үндсэн хөрөнгийн хэрэглээ										
Үйлдвэрлэл, импортын цэвэр татвар										
Үйл ажиллагааны цэвэр ашиг, холимог орлого										
Нэмэгдэл өртөг *										
Нийт үйлдвэрлэл					ДНБ, үйлдвэрлэл					



II. МЭДЭЭЛЛИЙН ЭХ ҮҮСВЭР



Тухайн өдөр өөрийн нийтийн хамгааллын газар	Байдал, тусламж, хөндөгчид	Төлөө, хөндөгчид
Салбарын газар	Хүрээ, үйлдвэр	Тусламж, хөндөгчид
Байрны зурвас, байрны газар	Боловсрол, хөндөгчид	Тусламж, хөндөгчид
Тусламж, хөндөгчид	Тусламж, хөндөгчид	Тусламж, хөндөгчид

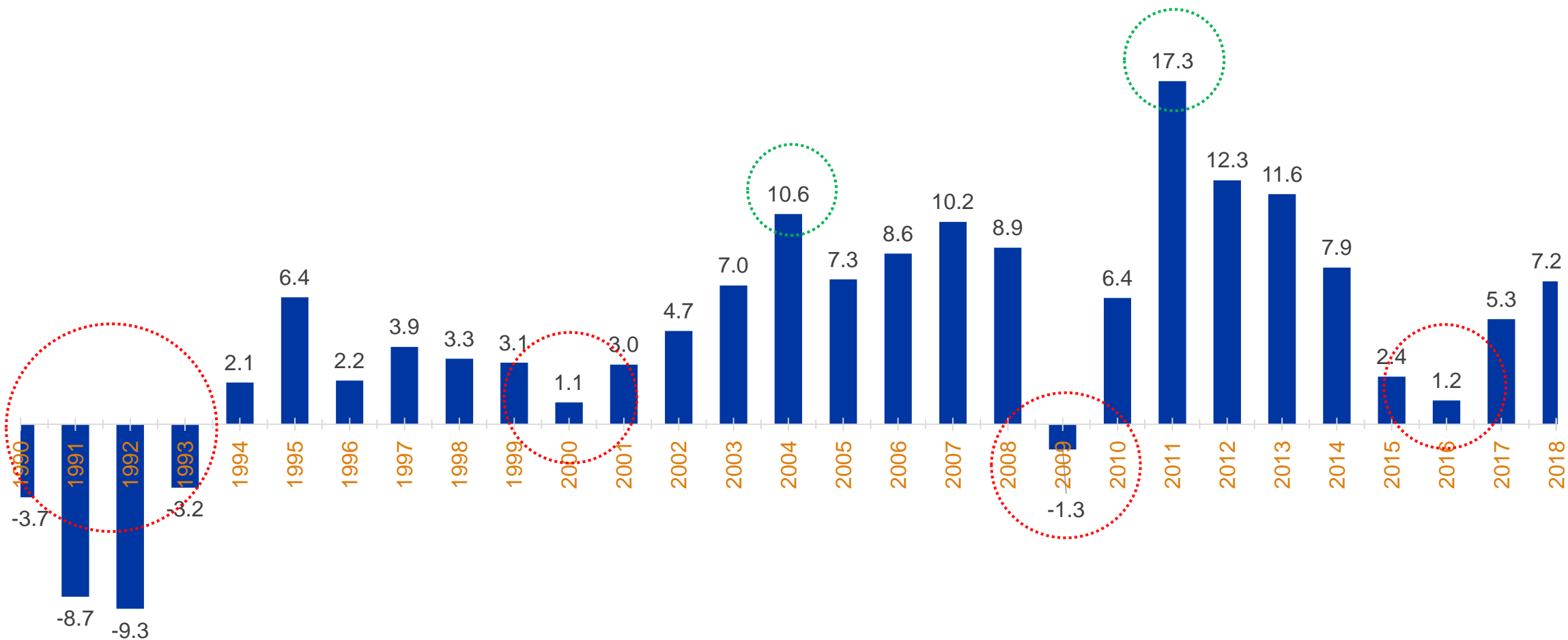


III. ЭДИЙН ЗАСГИЙН ӨСӨЛТ



МОНГОЛЫН УНДЭСНИЙ СТАТИСТИК

ЭДИЙН ЗАСГИЙН ӨСӨЛТ, 1990-2018 онд



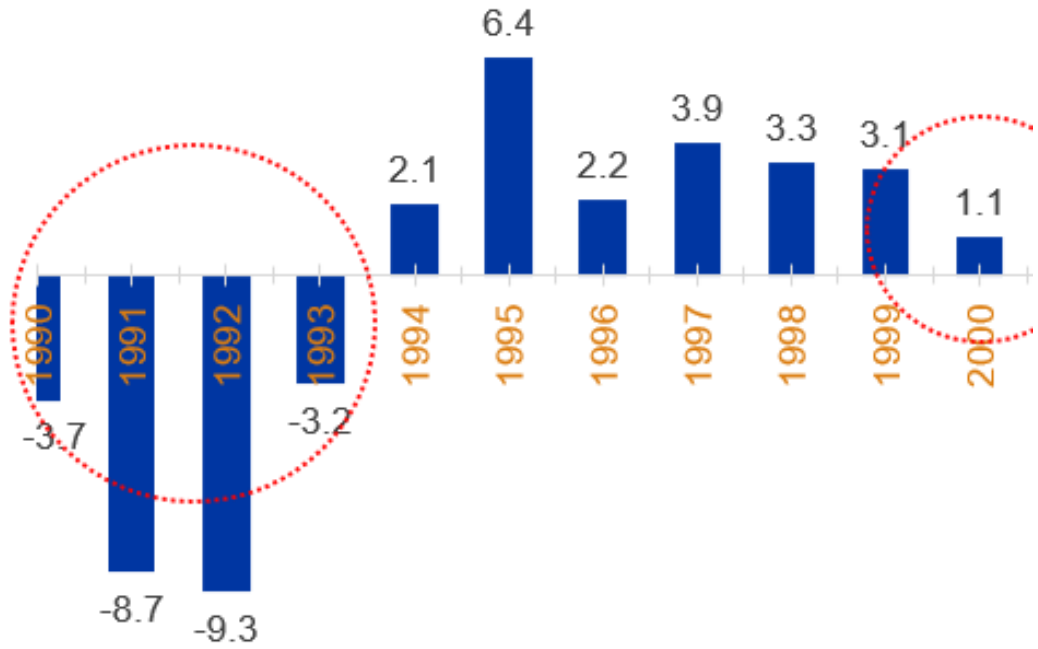


IV. НӨЛӨӨЛЖ БУЙ ХҮЧИН ЗҮЙЛҮҮД



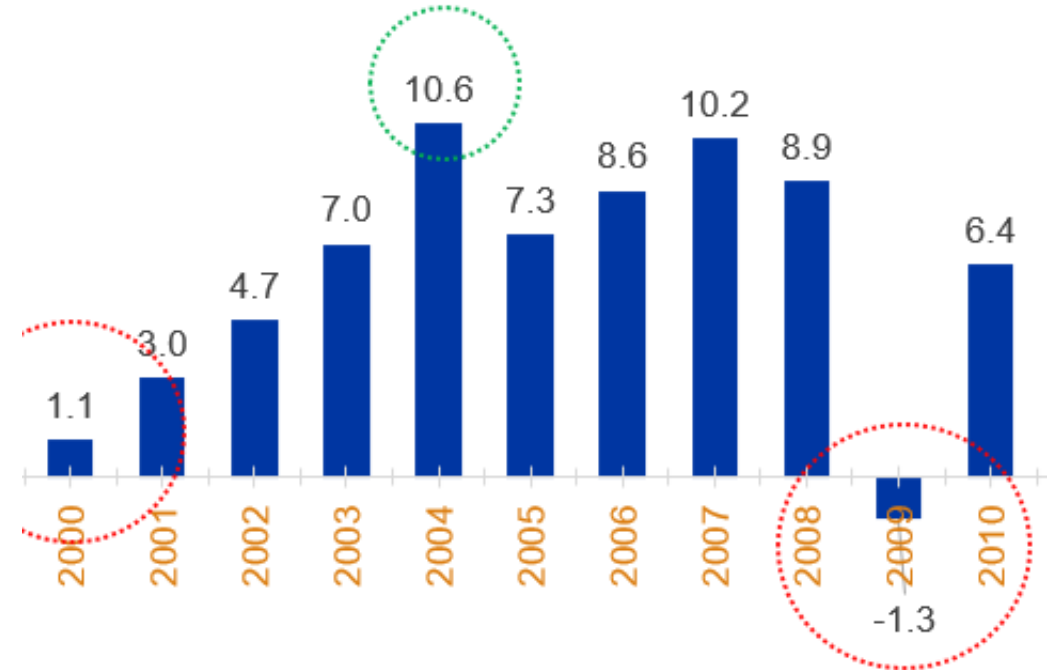
МОНГОЛ УЛСЫН ҮНДЭСНИЙ СТАТИСТИК АГЫН ТӨВӨН

ЭДИЙН ЗАСГИЙН ӨСӨЛТ, 1990-2000 онд



Монгол Улсын эдийн засгийн өсөлтийг сүүлийн 30 жилээр авч үзвэл, шилжилтийн үеийн эхний жилүүд болох 1990-1993 онд эдийн засаг хумигдаж 3.2-9.3 хувь хүртэл буурч байсан бол шилжилтийн дараах үе болох 1994-2002 онуудад эдийн засгийн өсөлт тогтворжиж 1.1-6.4 хувь хүрч байсан.

ЭДИЙН ЗАСГИЙН ӨСӨЛТ, 2000-2010 онд



Эдийн засаг 2003-2008 онд эрчимтэй сэргэж 7.0-10.6 хувь хүрсэн боловч дэлхийн санхүүгийн хямралаас шалтгаалж, 2009 онд эдийн засаг 1.3 хувиар буурчээ.

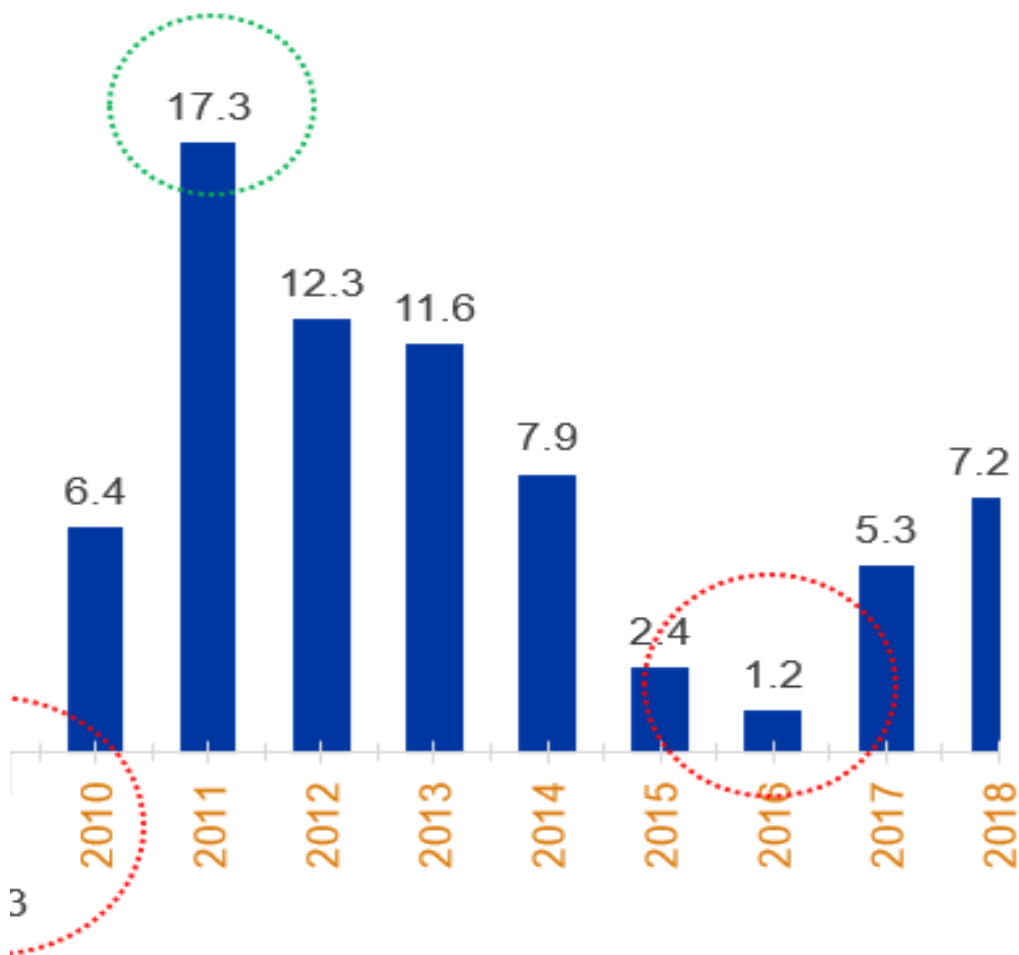


IV. НӨЛӨӨЛЖ БУЙ ХҮЧИН ЗҮЙЛҮҮД



УНДЭСНИЙ СТАТИСТИК

ЭДИЙН ЗАСГИЙН ӨСӨЛТ, 2010-2018 онд



Дэлхийн зах зээлд уул уурхайн эрдэс, түүхий эдийн үнэ 2011 онд огцом өсөж, манай экспорт нэмэгдэж, эдийн засгийн өсөлт хамгийн өндөр буюу 17.3 хувьд хүрсэн.

Дэлхийн санхүү эдийн засгийн хүндрэл, түүний дотор олборлох салбарын түүхий эдийн үнийн тасралтгүй уналт болон гадаадын шууд хөрөнгө оруулалтын бууралт зэргээс шалтгаалж, 2012-2016 онд эдийн засгийн өсөлт 12.3-1.2 хувь хүртэл саарсан.

Харин сүүлийн жилүүдэд эдийн засаг аажмаар сэргэж, 2017-2018 онд 5.3-7.2 хувиар өслөө.

IV. НӨЛӨӨЛЖ БУЙ ХҮЧИН ЗҮЙЛҮҮД

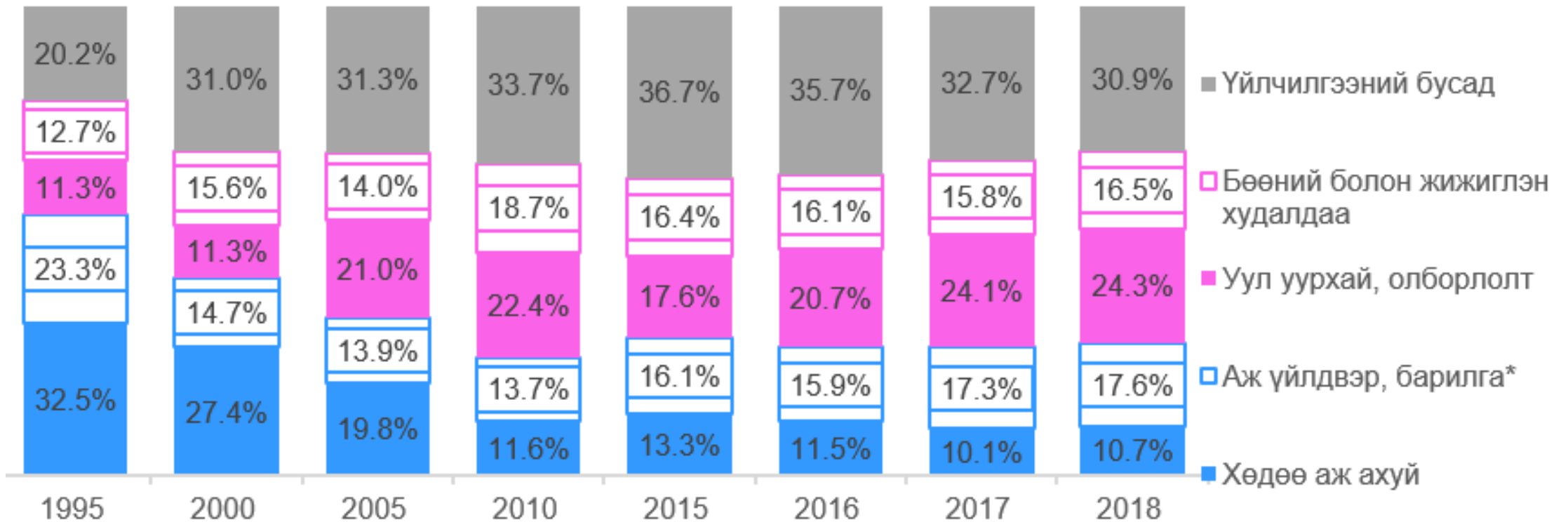
ДНБ-ИЙ ӨСӨЛТӨД САЛБАРУУДЫН ОРОЛЦОО, пунктээр, 1996-2018 онд

Салбарууд	1996	2000	2005	2010	2011	2015	2016	2017	2018
ДНБ	2.2	1.1	7.3	6.4	17.3	2.4	1.2	5.3	7.2
Хөдөө аж ахуй	0.7	(5.5)	2.2	(3.4)	(0.0)	1.3	0.8	0.2	0.6
Аж үйлдвэр, барилга*	(1.3)	(0.5)	(1.0)	0.6	1.3	0.2	(0.2)	1.6	1.2
Уул уурхай, олборлолт	0.7	0.9	2.4	0.7	1.7	3.2	<u>0.0</u>	(1.4)	1.3
Бөөний болон жижиглэн худалдаа	(0.1)	1.4	0.2	2.8	5.7	(1.1)	(0.3)	0.8	0.4
Үйлчилгээний бусад үйл ажиллагаа	1.8	1.9	3.3	1.2	2.3	1.4	0.8	2.4	1.7
Бүтээгдэхүүний цэвэр татвар	0.4	2.9	0.1	4.5	6.4	(2.5)	0.0	1.6	2.0

IV. НӨЛӨӨЛЖ БУЙ ХҮЧИН ЗҮЙЛҮҮД



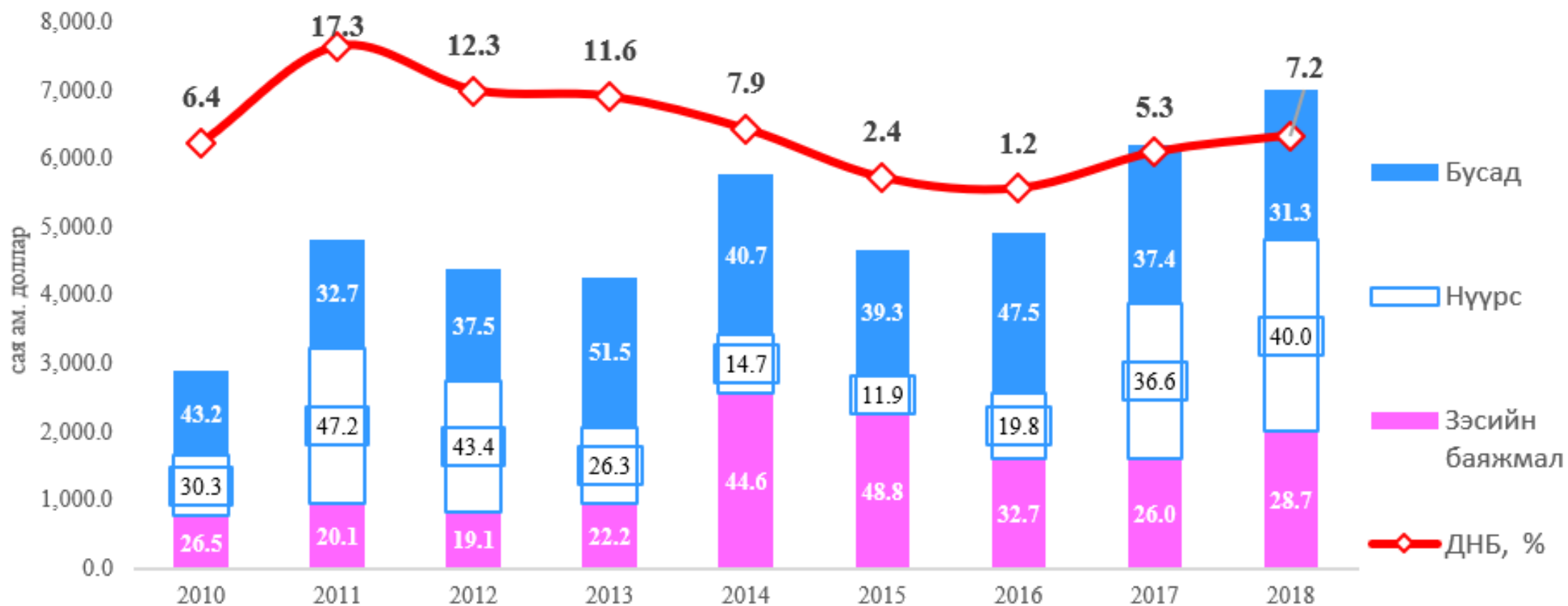
ДНБ-ИЙ САЛБАРЫН БҮТЭЦ, 1995-2018 онд





IV. НӨЛӨӨЛЖ БУЙ ХҮЧИН ЗҮЙЛҮҮД

ДНБ, ЭКСПОРТЫН ХАРЬЦАА, 2010-2018 онд



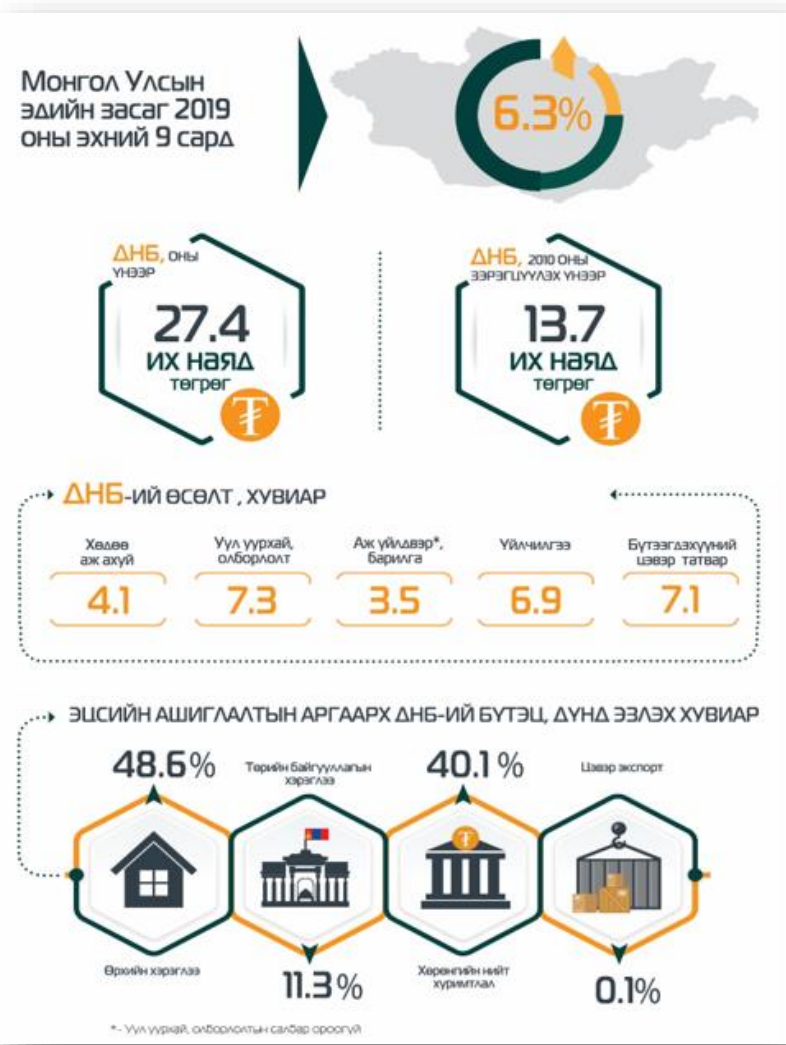


ᠮᠣᠩᠭᠣᠯ ᠤᠯᠤᠰ
 ᠡᠳᠢᠶ᠋ᠢᠨ ᠵᠠᠰᠠᠭ
 ᠲᠠᠭᠠᠨ ᠨᠠᠭᠢᠨ
 ᠰᠤᠲᠤᠳᠢᠬᠤ



IV. НӨЛӨӨЛЖ БУЙ ХҮЧИН ЗҮЙЛҮҮД

ЭДИЙН ЗАСГИЙН ӨСӨЛТ, 2019 оны III улирлын байдлаар



ДНБ-ий өсөлт, уул уурхай, уул уурхайн бус салбараар, хувиар, жил бүрийн эхний 9 сард





V. ДҮГНЭЛТ

Монгол Улсын эдийн засгийн өсөлт тогтвортой бус буюу 3-4 жил тутамд өрнөл, уналтын мөчлөг тохиолдож, өсөлтийн үед хуримтлал үүсгэж чадаагүйгээс төсвийн алдагдал нэмэгдэж, өр хуримтлагдаж, түр зуурын эдийн засгийн өсөлт нь өрхийн амьжиргаа, нийгмийн хөгжилд шингэж чадаагүй байна.

Эдийн засгийн өсөлт нь 2004 оноос өмнө хөдөө аж ахуй, худалдаа, үйлчилгээний салбараас ихээхэн хамааралтай байсан бол 2005 оноос хойш эдгээр салбаруудын эзлэх жин буурч, уул уурхайн салбарын үйл ажиллагаа нэмэгдсэнтэй холбоотойгоор тээвэр, худалдааны салбарын оролцоо өссөн байна.





АНХААРАЛ ХАНДУУЛСАНД БАЯРЛАЛАА

Засгийн газрын III байр, Бага тойруу - 44
Улаанбаатар -11, Монгол Улс
Утас: 51-264797
Цахим хуудас: www.nso.mn
www.1212.mn